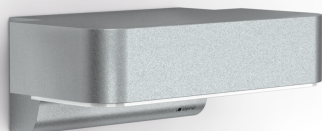


L 800 S

V2 argenté
 EAN 4007841 671419
 Réf. 671419



Downlight L 800

LED

30 Jahre (Ø 4,5 Std / Tag)

3000 K

3000K warmweiß



Intelligenter Hochfrequenz-Sensor 160°



1 - 5 m



IP44



2 - 2000 Lux



Lichtquelle nicht austauschbar



Betriebsgerät nicht austauschbar



5 Sek - 15 Min

Description du fonctionnement

Le luminaire le plus moderne du monde. Le luminaire à détecteur design L 800 S à détecteur hyper fréquence invisible, idéal pour les entrées de maisons et les façades de maisons, système d'éclairage à LED de 7,5 W de STEINEL, 466 lm, angle de détection de 160°, portée de 1 à 5 m, permettant un éclairage théâtral vers le haut et vers le bas, allumage en douceur inclus.

Caractéristiques techniques

| | |
|--|---|
| Dimensions (L x l x H) | 146 x 230 x 88 mm |
| Avec source | oui, source LED |
| Garantie du fabricant | 3 ans |
| Réglages via | Potentiomètres |
| Avec télécommande | Non |
| Variante | argenté |
| UC1, Code EAN | 4007841671419 |
| Emplacement | Extérieur |
| Emplacement, pièce | jardin, entrée, Cour et allée, tout autour du bâtiment, terrasse / balcon |
| Coloris | argenté |
| Plaquette numéros de maison autocollants incluse | Non |
| Lieu d'installation | mur |
| Résistance aux chocs | IK03 |
| Indice de protection | IP44 |
| Classe | II |
| Température ambiante | -20 – 40 °C |

| | |
|------------------------------------|-----------------------------------|
| Portée radiale | r = 5 m (35 m ²) |
| Portée tangentielle | r = 5 m (35 m ²) |
| Interrupteur crépusculaire | Oui |
| Puissance d'émission | < 1 mW |
| Flux lumineux total du produit | 466 lm |
| Flux lumineux mesure (360°) | 466 lm |
| Efficacité totale du produit | 62 lm/W |
| Température de couleur | 3000 K |
| Ampoule | LED non interchangeable |
| Durée de vie LED L70B50 (25°) | > 60000 |
| Culot | sans |
| Système de refroidissement des LED | Contrôle thermique actif & passif |
| Allumage en douceur | Oui |
| Éclairage permanent | commutable, 4 h |
| Fonctions | Détecteur de mouvement |
| Réglage crépusculaire | 2 – 2000 lx |
| Temporisation | 5 s – 15 Min. |

L 800 S

V2 argenté
 EAN 4007841 671419
 Réf. 671419



Caractéristiques techniques

| | |
|--|--------------------------|
| Matériau du boîtier | Aluminium |
| Matériau du cache | Matière plastique opale |
| Alimentation électrique | 220 – 240 V / 50 – 60 Hz |
| Puissance | 7,5 W |
| Hauteur de montage max. | 2,50 m |
| Mode esclave réglable | Oui |
| Protection au ras du mur | Oui |
| Possibilité de neutraliser la détection par segments | Non |
| Cadrage électronique | Oui |
| Cadrage mécanique | Non |

| | |
|---|--------------------------|
| Fonction balisage | Oui |
| Fonction balisage temps | 10/30 min, toute la nuit |
| Mise en réseau possible | Non |
| Fonction balisage en pourcentage | 10 % |
| Fonction balisage en pourcentage, de 10 % | |
| Fonction balisage en pourcentage, jusqu'à | 10 % |
| Indice de rendu des couleurs IRC | = 82 |
| Hauteur de montage optimale | 2 m |
| Angle de détection | 160 ° |

Dessin dimensionnel



Schéma du circuit

