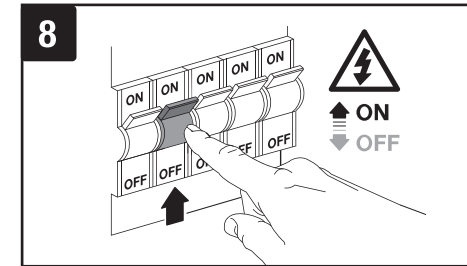
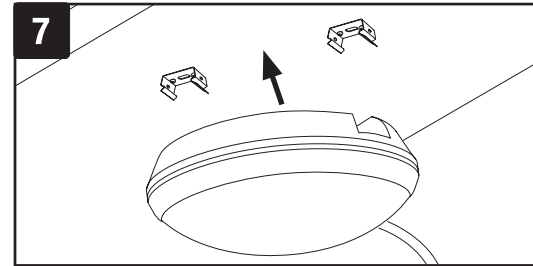
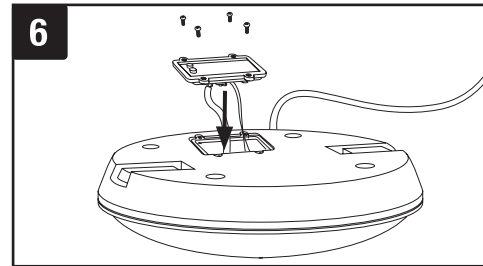
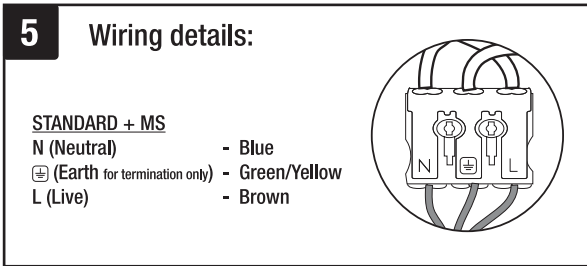
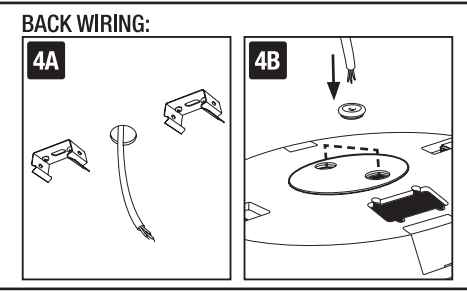
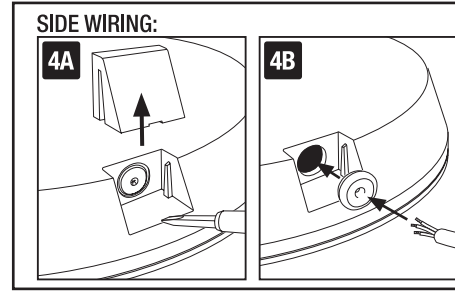
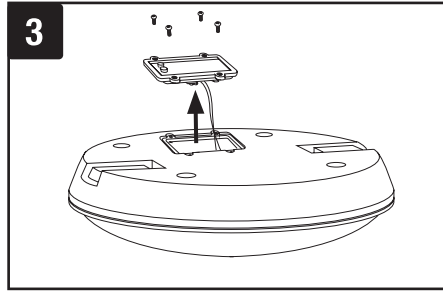
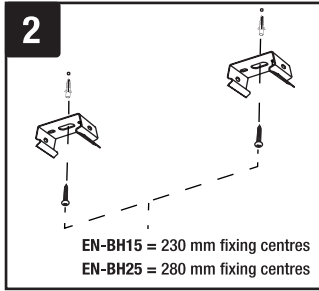
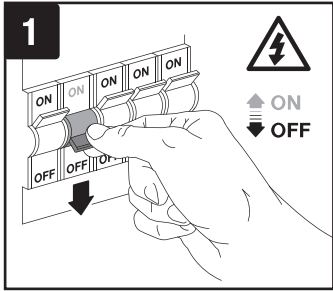
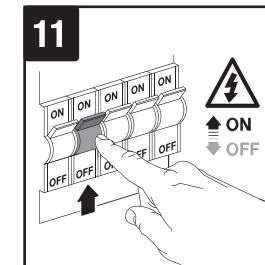
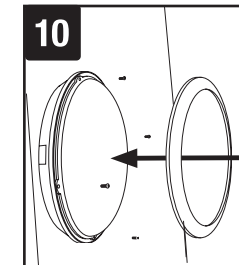
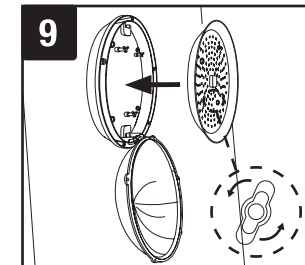
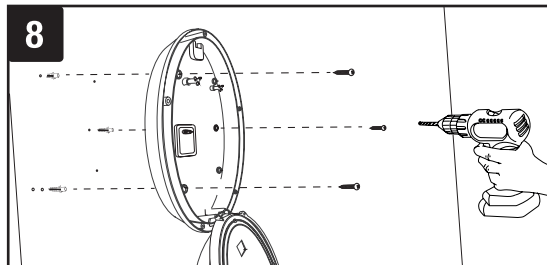
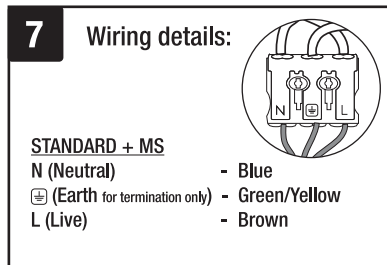
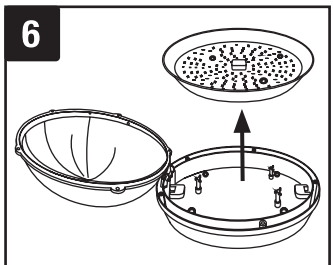
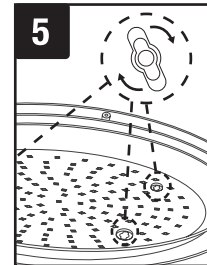
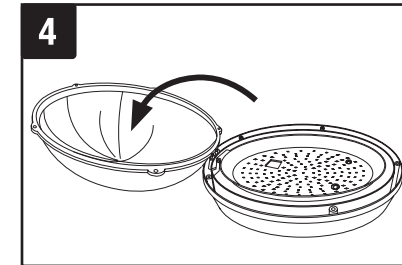
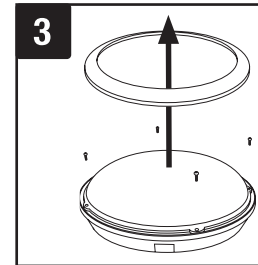
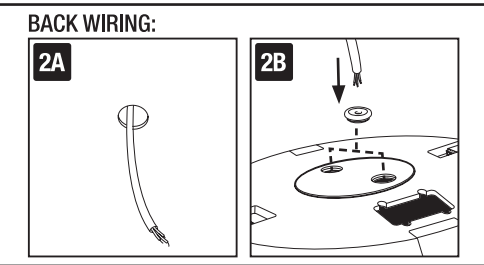
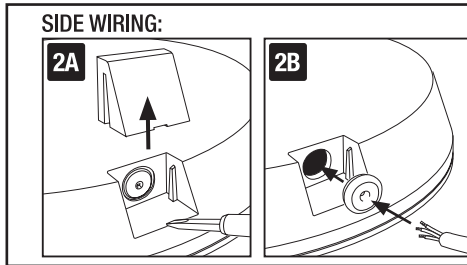
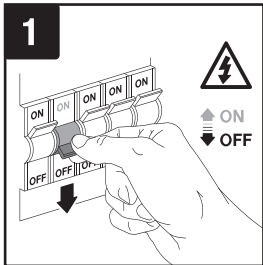


## MOUNTING BRACKET FIXING:



## INTERNAL SCREW FIXING:



## EN-BH15, EN-BH15MS, EN-BH25 & EN-BH25MS

# MICROWAVE SENSOR

## Detection Area

Detection area can be reduced by selecting the combination on the DIP switches to fit precisely each application.

ON ↑ █	1	2	
	ON	ON	100%
	ON	—	75%
	—	ON	50%
	—	—	25%

## Hold Time

Refers to the time period the lamp remains at 100% illumination after no motion detected.

ON ↑ █	3	4	5	
	ON	ON	ON	5s
	ON	ON	—	30s
	ON	—	ON	1min
	ON	—	—	3min
	—	ON	ON	5min
	—	ON	—	10min
	—	—	ON	20min
	—	—	—	30min

## Daylight Sensor

The sensor can be set to only allow the lamp to illuminate below a defined ambient brightness threshold.

When set to Disable mode, the daylight sensor will switch on the lamp when motion is detected regardless of ambient light level.

50lux: twilight operation, 10lux, 2lux: darkness operation only.

ON ↑ █	6	7	8	
	ON	ON	ON	2lux
	ON	ON	—	10lux
	—	ON	—	25lux
	ON	—	—	50lux
	—	—	—	Disable

## GB IMPORTANT INSTALLATION INFORMATION

- Installation should be carried out by a qualified electrician in accordance with the latest edition of the National wiring regulations.
- All luminaires run hot. It is the installer's responsibility to consider fire risk and take appropriate precautions.
- Input voltage – 220-240V 50/60Hz AC.
- These luminaires are IP66 Rated and are protected against multi-directional, high-pressure water jets.
- These luminaires are not dimmable.
- LED luminaire, there are no user serviceable parts in this luminaire.
- Class 2 luminaires, Earth terminal is for Termination only.
- These luminaires are for indoor and outdoor use.
- These luminaires can be installed on the surface of combustible materials.
- This product contains a light source of energy efficiency class D.

## EMERGENCY VERSIONS:

- LED charge indicator: GREEN - Charging
- Batteries must be charged for 24 hours to ensure full emergency duration and before testing.

## OPERATION

- When charged, the Battery/Inverter unit will provide power to the fitting during an interruption in the power supply.
- After installation the luminaire should be routinely tested by qualified and competent personnel using the schedule provided on the back of this installation guide.

## BATTERIES AND DISPOSAL

- Replacement of complete luminaire or battery pack as appropriate is required when the battery or LEDs no longer meet their rated duration of operation.

## FR INFORMATION IMPORTANTE CONCERNANT L'INSTALLATION

- L'installation doit être effectuée en conformité avec la dernière édition de la réglementation nationale de câblage en vigueur par un professionnel qualifié.
- Tous les luminaires chauffent. Il est de la responsabilité de l'installateur de prendre en considération les risques de feu et de prendre les précautions nécessaires.
- Tension d'entrée - 220-240V 50/60Hz CA.
- Ces luminaires sont protégés contre les projections d'eau à haute pression de toutes directions et possèdent un degré de protection IP66.
- Ces luminaires ne sont pas gradables.
- Ce luminaire LED ne comporte aucune pièce réparable par l'utilisateur.
- Indicateur de charge lumineux : VERT – En cours de charge (Opération d'urgence)
- Avant de procéder à un essai d'endurance et afin d'assurer la recharge complète de la batterie, veuillez-vous assurer que le luminaire est resté sous tension pendant au minimum 24 heures.
- Les luminaires de Classe 2, La borne de terre n'est pas utilisable en dérivation.
- Ces luminaires sont pour une utilisation intérieure et extérieure.
- Ces luminaires peuvent être installés sur la surface de matériaux combustibles.
- Ce produit utilise une source lumineuse de classe d'efficacité énergétique D.

## IT IMPORTANTI INFORMAZIONI PER L'INSTALLAZIONE

- L'installazione deve essere eseguita da un elettricista qualificato e deve essere in conformità con l'ultima edizione del National Wiring Regulations
- Tutte le luci diventano incandescenti. È responsabilità dell'installatore considerare il rischio di incendio e prendere le adeguate precauzioni.
- Tensione di ingresso - 220-240V 50/60Hz CA.
- Questi corpi illuminati hanno un grado di protezione IP66, sono protetti in tutte le direzioni dai getti di acqua ad alta pressione.
- Questi apparecchi di illuminazione non sono dimmerabili.
- Nell'apparecchio di illuminazione LED non ci sono parti sostituibili.
- Indicatore LED di carica: VERDE: in carica (operazione in emergenza)
- Le batterie devono essere caricate 24 ore prima di effettuare i test per assicurare una corretta durata dell'unità in caso di emergenza
- Gli apparecchi di classe, il terminale di terra è solo per la terminazione.
- Questi corpi illuminati sono installabili sia in ambienti interni che esterni.
- Questi corpi illuminanti possono essere installati su superfici infiammabili.
- Questo prodotto contiene una sorgente luminosa di classe di efficienza energetica D.

## DE WICHTIGE INSTALLATIONSINFORMATIONEN

- Die Installation muss gemäß der neuesten Ausgabe der nationalen elektrischen Anschlussvorschriften von einem qualifizierten Elektriker durchgeführt werden.
- Alle Beleuchtungskörper werden heiß. Es unterliegt der Verantwortung des Installateurs, das Brandrisiko zu berücksichtigen und entsprechende Vorsichtsmaßnahmen zu ergreifen.
- Eingangsspannung - 220-240V 50/60Hz AC.
- Diese Leuchten sind IP66 klassifiziert und sind geschützt gegen Staub und starkes Strahlwasser.
- Diese Beleuchtungskörper sind nicht dimmbar.
- Dieser LED-Beleuchtungskörper weist keine vom Benutzer zu wartenden Teile auf.
- LED Ladestandanzeige: GRÜN – Lädt (Notbetrieb)
- Die Batterie muss, noch vor dem ersten Anschließen, für 24 Stunden geladen werden, um die vollständige Notfalldauer zu gewährleisten
- Klasse 2 Beleuchtungskörper, Die Erdungsklemme ist nur für die Beendigung vorgesehen.
- Diese Leuchten sind für den Innen- und Außenbereich
- Diese Leuchten können auf brennbaren Materialien installiert werden.
- Dieses Produkt beinhaltet ein Leuchtmittel der energiekategorie D.

## NL BELANGRIJKE INSTALLATIE-INFORMATIE

- De installatie moet worden uitgevoerd door een gekwalificeerde elektricien, in overeenstemming met de toepasselijke nationale veiligheidsvoorschriften voor elektrische installaties.
- Alle armaturen worden heet. Het is de verantwoordelijkheid van de installateur om rekening te houden met brandrisico's en gepaste voorzorgsmaatregelen te nemen.
- Ingangsspanning - 220-240V 50/60Hz AC.
- Deze armaturen hebben een IP66-classificatie en zijn beschermd tegen hogedrukwaterstralen van meerdere kanten.
- Deze armaturen zijn niet dimbaar.
- LED-armatuur, dit armatuur bevat geen onderdelen waaraan onderhoud moet worden gepleegd.
- LED-oplaadindicator: GROEN - Opladen (Noodbediening)
- Batterijen moeten 24 uur worden opgeladen om de volledige duur van de noodsituatie en vóór het testen te garanderen.
- Klasse 2 armaturen, aardklem is alleen bedoeld als beëindiging.
- Deze armaturen zijn geschikt voor zowel binnen- als en buitengebruik.
- Deze armaturen kunnen geïnstalleerd worden op een oppervlak van brandbare materialen.
- Dit product bevat een lichtbron met energie-efficiëntieklasse D.

## ES IMPORTANTE INSTALACIÓN DE INSTALACIÓN

- La instalación debe ser realizada por un electricista calificado de acuerdo con la última edición de las normativas nacionales de cableado.
- Todas las luminarias se calientan durante el funcionamiento. Es responsabilidad del instalador valorar el riesgo de incendio y tomar las precauciones apropiadas.
- Voltaje de entrada 220-240 V 50/60 Hz CA.
- Estas luminarias están clasificadas como IP66 y están protegidas contra chorros de agua multidireccionales y de alta presión.
- Estas luminarias no tienen potenciómetro.
- Luminaria LED, no hay piezas que el usuario pueda cambiar en esta luminaria.
- Indicador de carga LED: VERDE – Cargando (operación de Emergencia)
- Las baterías deben estar cargadas durante 24 horas antes de probarlas para asegurar una duración de emergencia completa.
- Las luminarias de clase 2, El cable de Tierra es terminal..
- Estas luminarias son para uso interior y exterior.
- Estas luminarias pueden ser instaladas sobre superficies de materiales combustibles.
- Este producto cuenta con una fuente de luz de clase de eficiencia energética D.

## SE VIKTIG INSTALLATIONSINFORMATION

- Installationen ska utföras av en kvalificerad elektriker i enlighet med aktuella nationella bestämmelser om elinstallation.
- Alla belysningsarmaturer blir varma. Det är installatörens skyldighet att tänka på brandrisken och vidta lämpliga försiktighetsåtgärder.
- Inspänning: 220-240 V AC, 50/60 Hz.
- Dessa armaturer är IP66 och skyddade mot flervägliga, högttrycksvattenstrålar.
- Dessa armaturer är inte dimbara.
- Inga delar i LED-armaturen är utbytbara.
- LED laddningsindikator: GRÖN – laddad (nödmanövrering)
- Batterier måste laddas i 24 timmar för att säkerställa full nöddrift samt före testning
- Klass 2-armaturer, Earth terminal är endast för uppsägning.
- Dessa belysningsarmaturer är för inomhus- och utomhusbruk.
- Dessa belysningsarmaturer kan installeras på ytor av brännbara material.
- Denna produkt innehåller en ljuskälla i energieffektivitetsklass D.

## UAE معلومات هامة للتركيب

- يجب أن يتم التركيب على أيدي كهربائي متخصص وفق أحدث المواصفات الوطنية .
- تصبح كافة مصابيح الإنارة ساخنة أثناء العمل. وتحتمل جهة التركيب المسؤولية عن دراسة مخاطر نشوب الحريق واتخاذ الاحتياطات اللازمة.
- الفولطية الداخلة – تيار متردد 220-240 فولت، 50/60 هيرتز
- تركيبات الإنارة هذه بدرجة حماية IP66 ، لذلك هي محمية من تدفقات المياه العالية الضغط من جميع الجهات.
- تركيبات الإنارة هذه لا يمكن خفت اضافتها.
- تركيبة إنارة LED ، لا توجد أجزاء يمكن للمستهمل تبديلها أو صيانتها في تركيبة الإنارة هذه.
- مؤشر تشريح LED : أخضر (تشغيل طوارئ)
- يجب شحن البطارية ل 24 ساعة لضمان تغطية فترة الطوارئ قبل الإختيار.
- تركيبات الإنارة من الفئة 2. طرف التأريض للتوصيل فقط
- تركيبات الإنارة هذه للإستخدامات الداخلية والخارجية.
- تركيبات الإنارة هذه صالحة التركيب على الأسطح القابلة للإستعمال
- يجوز هذا المنتج على مصدر طاقة ضئيل بفعالية من الفئة D.

**GB****Environmental Protection (W.E.E.E.) – Aurora’s WEEE Reg.No. WEE/BG0130YX (UK Only)**

Waste Electrical & Electronic Equipment Regulations (WEEE) requires that any of our products showing this marking (left) must not be disposed of with other household or commercial waste. Aurora does not levy any WEEE disposal charges to its customers for affected WEEE related products. To prevent possible harm to the environment or human health from uncontrolled waste disposal, please separate any such product from other waste types and recycle it responsibly at your local facilities. Check with your Local Authority, Recycling Centre or retailer for recycling advice. If, when you purchased any Aurora product, your supplier included a WEEE disposal fee, you should then contact your supplier for advice on his take back of the product for the correct disposal.

**GUARANTEE**

This product is guaranteed for a period of 5 years from the date of purchase. The guarantee is invalid in the case of improper use, installation, tampering, and removal of the Q.C. date label, installation in an improper working environment or installation not according to the current edition of the National Wiring Regulations. Should this product fail during the guarantee period it will be replaced free of charge, subject to correct installation and return of the faulty unit. Aurora does not accept responsibility for any installation costs associated with the replacement of this product. This warranty is in addition to the statutory rights in your country of purchase. Aurora reserves the right to alter specifications without prior notice.

**FR****Protection de l’environnement (D.E.E.E.) – N° d’inscription DEEE d’Aurora en Grande-Bretagne WEE/BG0130YX (Royaume-Uni uniquement)**

Les Règlements relatifs aux déchets d’équipements électriques et électroniques (DEEE) exigent que nos produits portant ce marquage (à gauche) ne soient pas jetés avec d’autres ordures ménagères ou déchets commerciaux. Aurora Limited ne prélève aucune taxe d’éco-contribution à ses clients pour les produits concernés par la réglementation DEEE. Afin de prévenir tout risque pour l’environnement ou la santé publique, veuillez nous rapporter des autorités compétentes, des centres de recyclage ou de votre distributeur pour des conseils concernant le recyclage de ces produits. Si, lorsque vous avez acheté un produit Aurora, votre fournisseur a inclus des frais d’élimination des DEEE, veuillez contacter votre fournisseur pour obtenir des conseils sur sa reprise du produit pour son élimination appropriée.

**GARANTIE**

Ce produit est garanti pour une période de 5 ans à partir de la date d’achat. La garantie n’est pas valable dans le cas d’une mauvaise utilisation ou installation, d’une altération et du retrait de l’étiquette de contrôle de qualité, d’une installation dans un environnement mal approprié ou d’une installation non-conforme à la dernière édition du Règlement national de câblage. Si ce produit tombe en panne pendant la période de garantie, il sera remplacé gratuitement, sous réserve d’une installation correcte et du renvoi de l’unité défectueuse. Aurora n’accepte aucune responsabilité pour les coûts d’installation associés au remplacement de ce produit. Cette garantie est en sus des droits légaux dans votre pays d’achat. Aurora se réserve le droit de modifier les spécifications sans préavis

**DE****Umweltschutz (W.E.E.E.) – Auroras WEEE-Registrierungsnummer WEE/BG0130YX (nur GB)**

Die WEEE-Richtlinie (Elektro- und Elektronikgeräte-Abfall-Richtlinie) schreibt vor, dass keines unserer Produkte, das diese Kennzeichnung (links) trägt, mit anderen Haushalts- oder kommerziellen Abfällen zusammen entsorgt werden darf. Aurora erhebt keine WEEE-Entsorgungsgebühren von ihren Kunden für von der WEEE-Richtlinie betroffene Produkte. Um mögliche Schäden für die Umwelt oder die Gesundheit von Personen durch unkontrollierte Abfallentsorgung zu vermeiden, trennen Sie bitte all solche Produkte von anderen Abfallarten und lassen Sie es vor Ort fachgerecht recyceln. Fragen Sie bei den örtlichen Behörden, Recyclingstandorten oder Einzelhändlern hinsichtlich einer Recycling-Beratung nach. Wenn ein Anbieter bei dem Kauf eines Aurora-Produkts eine WEEE-Entsorgungsgebühr erhoben hat, so sollten Sie diesen fragen, wie das Produkt für eine fachgerechte Entsorgung zurückgenommen wird.

**GARANTIE**

Dieses Produkt hat eine Garantiedauer von 5 Jahren ab dem Kaufdatum. Die Garantie entfällt im Falle von unsachgemäßem Gebrauch, Installation, Fälschung und Entfernung des Datumsetiketts, der Installation in einer ungeeigneten Arbeitsumgebung oder einer Installation, die nicht den nationalen elektrischen Anschlussvorschriften genügt. Sollte dieses Produkt während der Garantiedauer ausfallen, wird es gebührenfrei ausgetauscht, wenn es korrekt installiert worden ist und das fehlerhafte Gerät zurückgegeben wird. Aurora haftet nicht für Installationskosten, die mit dem Austausch dieses Produkts zusammenhängen. Diese Garantie gilt zusätzlich zu den gesetzlichen Rechten des Landes, in dem Sie den Kauf getätigt haben. Aurora behält sich das Recht vor, ohne vorherige Benachrichtigung die Spezifikationen zu ändern.

**IT****Protezione ambientale (RAEE) – Reg. RAEE n. WEE/BG0130YX Aurora (Solo UK)**

La Direttiva concernente i Rifiuti di apparecchiature elettriche ed elettroniche (RAEE) prevede che tutti i nostri prodotti che presentano questo simbolo (a sinistra) non debbano essere smaltiti assieme ad altri rifiuti domestici o commerciali. Aurora non addebita alcun onere di smaltimento RAEE ai propri clienti per prodotti RAEE. Per evitare possibili danni all’ambiente o alla salute umana derivanti da uno smaltimento non controllato dei rifiuti, separate tali prodotti da altri tipi di rifiuti e riciclateli responsabilmente presso i centri di smaltimento locali. Consultate l’Agenzia competente, il centro di smaltimento o il rivenditore locali su come smaltire il prodotto. Se, all’acquisto di un prodotto Aurora, il fornitore ha imposto una sovrattassa per lo smaltimento RAEE, si consiglia di contattarlo per informazioni sulla restituzione del prodotto per il corretto smaltimento.

**GARANZIA**

Il prodotto è garantito nel paese di acquisto per un periodo di 5 anni dalla data di acquisto. La garanzia non è valida in caso di uso improprio, installazione scorretta, manomissione, rimozione dell’etichetta della data del Q.C. (controllo qualità), installazione in ambiente di lavoro inadeguato o installazione in violazione all’ultima edizione delle Normative nazionali di cablaggio. In caso di guasto durante il periodo di validità della garanzia, il prodotto verrà sostituito a titolo gratuito, previa verifica della corretta installazione e restituzione dell’unità difettosa. Aurora non accetta alcuna responsabilità per eventuali costi di installazione associati alla sostituzione del prodotto. La presente garanzia rappresenta un supplemento ai diritti legali applicabili nel paese di acquisto. Aurora si riserva il diritto di modificare le specifiche senza preavviso.

**NL****milieubescherming (W.E.E.E.) – Aurora WEEE Reg.No. WEE/BG0130YX (alleen in het VK) alleen van toepassing in de UK**

De richtlijn voor afvalproducten van elektrische en elektronische apparatuur (WEEE) schrijft voor dat onze producten die van deze marking (links) zijn voorzien niet met ander huishoudelijk of commercieel afval mogen worden weggegooid. Aurora brengt klanten geen WEEE-afvalkosten in rekening voor WEEE-gerelateerde producten waarop dit van toepassing is. Ter voorkoming van mogelijke schade aan het milieu of de menselijke gezondheid door onbeheerde afvalverwijdering, zoeken wij u deze producten van andere afvaltypes te scheiden en ze op verantwoordelijke wijze bij uw plaatselijke milieustraat te recyclen. Raadpleeg uw plaatselijke gemeente, milieustraat of detailhandel voor recycleer-advies. Als uw leverancier u bij de aankoop van een Aurora-product WEEE-afvalkosten in rekening heeft gebracht, dient u contact met uw leverancier op te nemen over advies betreffende het terugnemen van het product voor correcte afvalverwerking.

**GARANTIE**

Dit product is gegarandeerd voor een periode van 5 jaar en vanaf de aankoopdatum. De garantie is ongeldig in het geval van onjuist gebruik, onjuiste installatie, sabotage, en verwijdering van het kwaliteitscontrolelabel, installatie in een ongeschikte werkomgeving of installatie die niet in overeenstemming is met de huidige editie van de nationale bedragsvoorschriften. Als dit product tijdens de garantieperiode defecten vertoont, wordt het gratis vervangen, behoudens juiste installatie, en na retournering van het defecte product. Aurora aanvaardt geen verantwoordelijkheid voor installatiekosten die verbonden zijn aan de vervanging van dit product. Deze garantie wordt verstrekt naast de wettelijke rechten in uw land van aankoop.

**ES****Protección medioambiental (W.E.E.E.) – Normativa WEEE de Aurora nº WEE/BG0130YX (Solo Reino Unido)**

La normativa en materia de residuos de equipos eléctricos y electrónicos (WEEE) exige que cualquiera de nuestros productos que muestre esta marca (izquierda) no pueda ser eliminado junto con otros residuos comerciales o domésticos. A fin de evitar posibles daños al medioambiente o a la salud humana como consecuencia de la eliminación de residuos, por favor, separe estos productos de otros productos de desecho y reciclelo de manera responsable en sus instalaciones locales. Consulte con las autoridades locales, centros de reciclaje o minoristas si precisa de asesoramiento en materia de reciclado.

**GARANTÍA**

Este producto tiene garantía por un periodo de 5 años a partir de la fecha de compra. La garantía quedará invalidada en caso de uso, instalación o manipulación inadecuados, retirada de la etiqueta de fecha Q.C., instalación de un entorno de trabajo inadecuado o instalación no acorde con la Normativa Nacional de Cableado. En caso de que se produzca un fallo durante el periodo de garantía, será sustituido por otro de modo gratuito siempre que la instalación haya sido correcta y sujeto a la devolución de la unidad defectuosa. Aurora no acepta responsabilidad alguna por cualesquiera costos de instalación asociados con la sustitución de este producto. Esta garantía se suma a los derechos legales del país donde adquiriera el producto. Aurora se reserva el derecho a alterar las especificaciones sin notificación previa.

**SE****Miljöskydd (W.E.E.E.) – Aurora’s WEEE Reg. Nr. WEE/BG0130YX (Enbart Storbritannien)**

Enligt WEEE-direktivet (Waste Electrical & Electronic Equipment Regulations) får inga produkter med denna märkning (symbolen till vänster) kastas i hushållsoporna eller tillsammans med annat kommersiellt avfall. Aurora debiterar inte sina kunder några WEEE-miljöavgifter för berörda elektriska produkter. Osorterat avfall riskerar att skada miljön och människors hälsa. Särskilt därför allt elavfall från andra typer av avfall och se till att det deponeras hos kommunens återvinningscentral. Din kommun, lokala återvinningscentral eller lokala återförsäljare kan ge mer information om återvinning. Om försäljaren har debiterat en avgift för WEEE-bortskaffning vid inköpet av Aurora-produkten är försäljaren skyldig att ta emot och bortskaffa den uttjänta produkten på ett korrekt sätt.

**GARANTI**

Denna produkt omfattas av 5 års garanti från och med inköpsdatumet. Garantin upphör att gälla vid felaktig användning eller installation, ingrepp, borttagande av etiketten med kvalitetskontrolldatum, installation i olämplig miljö eller installation som inte utförs enligt gällande bestämmelser för elinstallation. Om produkten upphör att fungera under garantiperioden ersätts den kostnadsfritt under förutsättning att installationen utförts korrekt och att den felaktiga produkten returneras. Aurora ansvarar inte för eventuella installationskostnader i samband med utbyte av produkten. Denna garanti gäller utöver lagstadgade rättigheter i inköpslandet, Aurora förbehåller sig rätten att ändra specifikationerna utan förvarning.

**UAE****الحماية البيئية (لوائح فضلات الأجهزة الكهربائية والإلكترونية (W.E.E.E.)). رقم التسجيل وفقاً للوائح WEEE لشركة Aurora هو WEE/BG0130YX (المملكة المتحدة فقط)**

تطلب لوائح فضلات الأجهزة الكهربائية والإلكترونية (WEEE) أن أي من منتجاتنا التي تظهر عليها هذه العلامة (الموضحة جهة اليسار) يجب عدم التخلص منها مع الفضلات المنزلية أو التجارية الأخرى. ولا تحصل شركة Aurora أي مصاريف للتخلص من المنتج وفقاً للوائح WEEE لعملها نظير المنتجات المتأثرة فيما يخص بلوائح WEEE. ولتجنب الضرر المحتمل للبيئة أو لصحة الإنسان عند التخلص من الفضلات بدون سيطرة، يُرجى فصل أي منتج من هذه المنتجات عن أي أنواع فضلات أخرى وإعادة تدويرها بأسلوب ينسب للمسئولية بمرافقتكم المحلية. راجع مع السلطة المحلية، أو مركز التدوير أو تاجر التجارة للحصول على المشورة بخصوص التدوير. وعند شرائك أحد منتجات Aurora، سوف يقوم المتعهد بتحميل رسم التخلص من المنتج وفقاً للوائح WEEE، ويجب عليك أن تتصل بالمتعهد للحصول على المشورة عن قيامه بأخذ المنتج للتخلص منه بكيفية سليمة.

**الضمان**

ويضمن هذا المنتج لمدة خمس سنوات من تاريخ الشراء. وهذا الضمان لا يسري مفعوله أو حالة سوء الاستعمال أو سوء التركيب أو العبث بالمنتج أو إزالة بطاقة تاريخ مراقبة الجودة، أو عند التركيب في مكان غير ملائم بوسط العمل أو عند تركيبه على نحو غير مطابق للطبعة الحالية من اللوائح الوطنية لتوصيلات الأسلاك. وإذا أخفق هذا المنتج أثناء فترة الضمان فسوف يتم استبداله مجاناً وبخض ذلك التركيب السليم وارجاع الوحدة التالفة. ولا تقبل شركة Aurora المسؤولية عن أي تكاليف للتركيب مرتبطة باستبدال هذا المنتج. وهذا الضمان هو بالإضافة إلى حقوق الشراء القانونية في بلادكم. وتحفظ Aurora بالحق في تعديل المواصفات بدون إشعار مسبق.