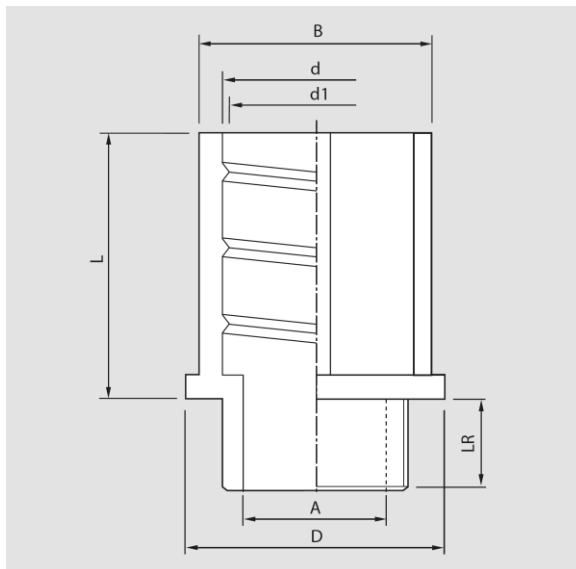


RACCORD DROIT POLYAMIDE

| | |
|-------------------------------|--|
| FONCTION : | Protection de câble ou faisceau électrique sur des installations fixe intérieures |
| MATIERE : | Polyamide 6,6 |
| INDICE DE PROTECTION : | IP 54 (selon conduit) |
| TENUE EN TEMPERATURE : | - 30°C à + 120°C |
| NORMALISATION : | Filetage Pg conforme DIN 40430 Filetage ISO conforme EN 60423 |
| COULEUR: | Noir clair RAL 9005 / Gris sur demande |



| Filetage | Réf BLM | Ø Nominal | Dimensions | | | | | |
|--------------|----------|-----------|------------|----|------|------|------|------|
| | | | LR | L | Ø A | Ø B | Ø d1 | Ø d |
| Pg 9 | 313 09 5 | 9 | 10 | 21 | 11,0 | 19,2 | 13,4 | 15,8 |
| Pg 11 | 313 11 5 | 11 | 10 | 23 | 13,8 | 22,5 | 17,5 | 20,0 |
| Pg 13 | 313 13 5 | 13 | 10 | 25 | 15,7 | 24,6 | 18,8 | 21,6 |
| Pg 16 | 313 16 5 | 16 | 11 | 25 | 17,8 | 26,3 | 20,4 | 23,2 |
| Pg 21 | 313 21 5 | 21 | 10 | 30 | 21,0 | 32,9 | 25,9 | 29,0 |
| Pg 29 | 313 29 5 | 29 | 11 | 34 | 29,3 | 41,8 | 34,5 | 38,4 |
| Pg 36 | 313 36 5 | 36 | 14 | 36 | 39,5 | 53,4 | 42,6 | 47,3 |
| ISO 16 x 1,5 | 313 16 5 | 9 | 10 | 21 | 11,0 | 19,2 | 13,4 | 15,8 |
| ISO 20 x 1,5 | 313 20 5 | 11 | 10 | 23 | 13,8 | 22,4 | 17,7 | 20,0 |
| ISO 20 x 1,5 | 313 22 5 | 13 | 12 | 25 | 15,8 | 24,8 | 18,8 | 21,7 |
| ISO 25 x 1,5 | 313 25 5 | 16 | 11 | 25 | 17,9 | 26,2 | 20,4 | 23,3 |
| ISO 32 x 1,5 | 313 32 5 | 21 | 10 | 29 | 20,9 | 32,8 | 25,8 | 29,0 |
| ISO 40 x 1,5 | 313 40 5 | 29 | 11 | 34 | 32,5 | 41,8 | 34,5 | 38,2 |
| ISO 50 x 1,5 | 313 50 5 | 36 | 14 | 39 | 40,6 | 53,2 | 41,8 | 47,1 |

Cotes en mm