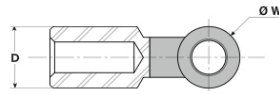
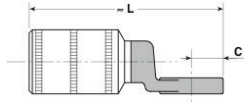


Cosses Alu-Cuivre pour applications industrielles BT

ACX – ACX-C – VCXI

Cosses ACX à fût court pour câbles Alu BT

ACX



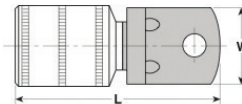
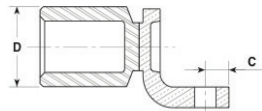
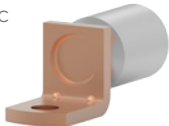
Sertissage hexagonal par 2 empreintes largeur 9

- Raccordement des câbles Alu sur des appareillages Cuivre, en application industrielle BT.
- Dimensions réduites facilitant l'utilisation dans les armoires électriques, coffrets, boîtes à bornes.
- Sertissage par rétreint hexagonal uniquement.
- Testées selon NF C 63-061 classe B.

Désignation	Section (mm ²)	Dimensions (mm)					TCPN	Code
		Ø Borne	W	D	C	L		
ACX 35	35	8,2	16	16	8	57	709032-1	047080
ACX 50	50	8,2	16	16	8	57	709032-2	047090
ACX 70	70	10,3	20	20	10	60	709033-1	047100
ACX 95	95	10,3	20	20	10	60	709033-2	047110
ACX 120	120	10,3	20	20	10	60	709033-3	047120
ACX 150	150	12,8	30	27	15	89	709034-1	047130
ACX 185	185	12,8	30	27	15	89	710148-1	014880
ACX 240	240	12,8	30	27	15	89	709034-2	014890
ACX 300	300	14,5	35	30	13,5	91	1229201-2	023238

Cosses à plage réduite ACX-C à fût court pour câbles Alu BT

ACX-C



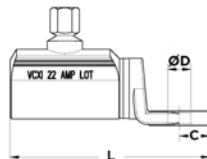
Sertissage hexagonal par 2 empreintes largeur 9

- La plage réduite permet une utilisation avec des appareillages à plage de raccordement étroite sans accessoire supplémentaire (conformes à NF C 15-100).

Désignation	Section (mm ²)	Dimensions (mm)					TCPN	Code
		Ø Borne	W	D	C	L		
ACX-C 150	150	10,3	25	27	11,5	76	1306636-1	022409
ACX-C 185	185	10,3	25	27	11,5	76	1306637-1	022410
ACX-C 240	240	10,3	30	27	11,5	76	1306638-1	022413
ACX-C 300	300	10,3	30	32	11,5	85	1306639-1	022414

Cosses à vis autocassantes VCXI pour câbles Alu ou Cuivre BT

VCXI



- Raccordement des câbles Alu ou Cuivre sur des appareillages Cuivre, en application industrielle BT (ne pas utiliser sur câble souple).
- Dimensions réduites et plage étroite facilitant l'utilisation dans les armoires électriques, coffrets, boîtes à bornes.
- Chaque cosse couvre plusieurs sections ce qui réduit le nombre de références.
- Mise en œuvre par rupture de la vis à tête fusible avec une simple clé hexagonale.
- Testées selon NF C 63-061 classe B et CEI 61238-1.

Désignation	Section (mm ²)		Intensité maxi	Dimensions (mm)					TCPN	Code
	Alu	Cuivre		Ø Borne	W	C	L	H		
VCXI 11	25 à 70	25 à 50	160	6	16	8	48	20	1351532-1	024308
VCXI 14	50 à 120	50 à 95	250	10	20	10	70	25	1350531-1	024309
VCXI 18	95 à 185	95 à 120	315	10	25	12,5	84,5	31	1350532-1	024313
VCXI 22	150 à 300	150 à 185	400	12	31	15,5	104,5	39	1350533-1	024314
VCXI 29	240 à 400	240	630	16	40	20	125	49,5	1351601-1	024315