

MACX MCR-EX-IDS-I-I-SP - Amplificateurs séparateurs de sortie



2908062

<https://www.phoenixcontact.com/fr/produits/2908062>

Veillez tenir compte du fait que les données affichées dans ce document PDF proviennent de notre catalogue en ligne. Vous trouverez les données complètes dans la documentation utilisateur. Nos conditions générales d'utilisation des téléchargements sont applicables.



Amplificateur-séparateur de sortie à sécurité intrinsèque, transparent HART. Isole et envoie des signaux de 0/4 mA ... 20 mA avec une sécurité intrinsèque à une charge en atmosphère explosible. Isolation galvanique à 3 voies, détection de défaut de ligne (désactivation par DIP switch), niveau d'intégrité de sécurité 2 (SC3) selon CEI 61508, raccordement Push-in.

Données commerciales

Référence	2908062
Conditionnement	1 Unité(s)
Commande minimum	1 Unité(s)
Clé de vente	CK3112
Product key	CK3112
GTIN	4055626274591
Poids par pièce (emballage compris)	164,8 g
Poids par pièce (hors emballage)	160 g
Numéro du tarif douanier	85437090
Pays d'origine	DE

MACX MCR-EX-IDS-I-I-SP - Amplificateurs séparateurs de sortie



2908062

<https://www.phoenixcontact.com/fr/produits/2908062>

Caractéristiques techniques

Propriétés du produit

Type de produit	Amplificateur/séparateur de sortie
Gamme de produits	MACX Analog
Nombre de voies	1
Version	Amplificateurs-séparateurs Ex i avec sécurité fonctionnelle SIL
Configuration	DIP switch

Propriétés du système

Fonctionnalité

Configuration	DIP switch
---------------	------------

Propriétés électriques

Nombre de voies	1
Isolation galvanique	Isolation 3 voies
Conditions de transmission des signaux	In = Out
Réponse indicielle (10-90 %)	< 140 µs (pour saut de 4 mA ... 20 mA)
Coefficient de température max.	0,01 %/K
Coefficient de température typ.	≤ 0,005 %/K
Erreur de transmission max.	0,1 % (de la déviation maximale)
Erreur de transmission typ.	≤ 0,05 % (de la déviation maximale)

Isolation galvanique

Catégorie de surtension	II
Degré de pollution	2

Isolation galvanique Entrée/sortie CEI/EN 61010-1

Normes/Prescriptions	CEI/EN 61010-1
Tension d'isolement assignée	300 V _{eff}
Tension d'essai	2,5 kV AC (50 Hz, 60 s)
Isolant	Isolement sécurisé

Isolation galvanique Entrée/alimentation CEI/EN 61010-1

Normes/Prescriptions	CEI/EN 61010-1
Tension d'isolement assignée	50 V _{eff}
Tension d'essai	1,5 kV AC (50 Hz, 60 s)
Isolant	Isolation de base

Isolation galvanique Sortie/alimentation CEI/EN 61010-1

Normes/Prescriptions	CEI/EN 61010-1
Tension d'isolement assignée	300 V _{eff}
Tension d'essai	2,5 kV AC (50 Hz, 60 s)

MACX MCR-EX-IDS-I-I-SP - Amplificateurs séparateurs de sortie



2908062

<https://www.phoenixcontact.com/fr/produits/2908062>

Isolant	Isolement sécurisé
Isolation galvanique Entrée/sortie CEI/EN 60079-11	
Normes/Prescriptions	CEI/EN 60079-11
Tension d'isolement assignée	375 V _{CC}
Isolation galvanique Sortie/alimentation CEI/EN 60079-11	
Normes/Prescriptions	CEI/EN 60079-11
Tension d'isolement assignée	375 V _{CC}
Alimentation	
Tension nominale d'alimentation	24 V DC -20 % ... +25 %
Plage de tension d'alimentation	19,2 V DC ... 30 V DC
Courant max. absorbé	< 45 mA (24 V DC / 20 mA)
Puissance dissipée	< 0,8 W (24 V DC / 20 mA)
Consommation de puissance	≤ 1,1 W (24 V DC / 20 mA)

Données d'entrée

Signal: Courant

Signal d'entrée courant	0 mA ... 20 mA (Fonction (détection de court-circuit désactivée)) 0,2 mA ... 20 mA (Fonction (détection de court-circuit activée)) 4 mA ... 20 mA (Sécurité) 0 mA ... 24 mA (Plage de sous-charge / surcharge)
Courant d'entrée	≤ 30 mA
Impédance d'entrée	> 1 MΩ (en cas de présence d'une erreur de ligne)
Détection de défaut de ligne	> 0,2 mA (Seuil de déclenchement du courant d'entrée)
Chute de tension	< 2,4 V (pour 20 mA)

Données de sortie

Signal: Courant

Description de la sortie	à sécurité intrinsèque
Nombre de sorties	1
Signal de sortie courant	0 mA ... 20 mA (Fonction (détection de court-circuit désactivée)) 0,2 mA ... 20 mA (Fonction (détection de court-circuit activée)) 4 mA ... 20 mA (Sécurité) 0 mA ... 24 mA (Plage de sous-charge / surcharge)
Charge	100 Ω ... 700 Ω (20 mA (détection de court-circuit activée)) 100 Ω ... 650 Ω (20,5 mA (détection de court-circuit activée)) 100 Ω ... 500 Ω (24 mA (détection de court-circuit activée)) 0 Ω ... 700 Ω (20 mA (détection de court-circuit désactivée)) 0 Ω ... 650 Ω (20,5 mA (détection de court-circuit désactivée)) 0 Ω ... 500 Ω (24 mA (détection de court-circuit désactivée))
Ondulation de sortie	< 20 mV _{eff}

MACX MCR-EX-IDS-I-I-SP - Amplificateurs séparateurs de sortie



2908062

<https://www.phoenixcontact.com/fr/produits/2908062>

Tension de marche à vide	≤ 27 V
Détection de défaut de ligne	> 10 kΩ (Rupture de ligne)
	< 50 Ω (Court-circuit)

Caractéristiques de raccordement

Type de raccordement	Raccordement Push-in
Longueur à dénuder	10 mm
Section de conducteur rigide	0,2 mm ² ... 2,5 mm ²
Section de conducteur souple	0,2 mm ² ... 2,5 mm ²
Section de câble flexible (2 conducteurs de même section)	0,25 mm ² ... 0,34 mm ² (Embout TWIN sans douille en plastique)
	0,5 mm ² ... 1,5 mm ² (Embout et cône d'entrée isolant TWIN)
Section conduct. AWG	24 ... 14
	24 ... 22 (Embout TWIN sans douille en plastique)
	20 ... 16 (Embout et cône d'entrée isolant TWIN)

Données Ex

Installation Ex (EPL)	Gc
	Div. 2
Circuits électriques Ex i (EPL)	Ga
	Da
	Ma
	Div. 1

Données relatives à la technique de sécurité

Inductance interne max. L_i	négligeable
Capacité interne max. C_i	négligeable
Tension de sortie max. U_o	25,2 V
Courant de sortie max. I_o	93 mA
Puissance de sortie max. P_o	586 mW
Tension maximale de sécurité U_m	253 V AC
	125 V DC
IIA (circuit simple): Inductance extérieure maximale L_o / Capacité extérieure maximale C_o	10 mH / 2,9 μF
IIB (circuit simple): Inductance extérieure maximale L_o / Capacité extérieure maximale C_o	4 mH / 817 nF
IIC (circuit simple): Inductance extérieure maximale L_o / Capacité extérieure maximale C_o	2 mH / 104 nF
IIA (circuit mixte): Inductance extérieure maximale L_o / Capacité extérieure maximale C_o	10 mH / 587 nF, 1 mH / 627 nF, 500 μH / 717 nF, 200 μH / 907 nF, 100 μH / 1,1 μF
IIB (circuit mixte): Inductance extérieure maximale L_o / Capacité extérieure maximale C_o	4 mH / 367 nF, 1 mH / 427 nF, 500 μH / 507 nF, 200 μH / 657 nF, 100 μH / 817 nF
IIC (circuit mixte): Inductance extérieure maximale L_o / Capacité extérieure maximale C_o	2 mH / 46 nF, 1 mH / 60 nF, 500 μH / 77 nF, 200 μH / 104 nF

Interfaces

MACX MCR-EX-IDS-I-I-SP - Amplificateurs séparateurs de sortie



2908062

<https://www.phoenixcontact.com/fr/produits/2908062>

Communication des données (dérivation)

Fonction HART	oui
Protocoles supportés	HART transparent

Signalisation

Affichage d'état	LED verte (tension d'alimentation)
------------------	------------------------------------

Dimensions

Dessin coté		
Largeur		12,5 mm
Hauteur		107,9 mm
Profondeur		113,7 mm
Profondeur NS 35/7,5		114,5 mm (Enclenché sur un rail DIN NS 35/7,5, conforme à la norme EN 60715)

Indications sur les matériaux

Classe d'inflammabilité selon UL 94	V0 (Boîtiers)
Matériau du boîtier	PA 6.6-FR

Conditions environnementales et de durée de vie

Conditions ambiantes

Indice de protection	IP20
Température ambiante (fonctionnement)	-40 °C ... 70 °C (Position de montage au choix)
Température ambiante (stockage/transport)	-40 °C ... 85 °C
Humidité de l'air admissible (fonctionnement)	5 % ... 95 % (pas de condensation)

Hauteur d'utilisation (≤ 2000 m (Ex))

Description	Applications ATEX
Altitude	≤ 2000 m (Les caractéristiques techniques concernent des altitudes ≤2000 m au-dessus du niveau de la mer. Pour les altitudes >2000 m au-dessus du niveau de la mer, voir la fiche technique.)
Température ambiante (fonctionnement)	-40 °C ... 70 °C
Tension maximale de sécurité U_m	253 V AC 125 V DC
Tension d'isolement assignée	320 V (Alimentation, entrée/sortie)

Hauteur d'utilisation (≤ 3000 m (Ex))

MACX MCR-EX-IDS-I-I-SP - Amplificateurs séparateurs de sortie



2908062

<https://www.phoenixcontact.com/fr/produits/2908062>

Description	Applications ATEX
Plage de hauteurs	> 2000 m ... 3000 m
Température ambiante (fonctionnement)	-40 °C ... 60 °C
Tension maximale de sécurité U _m	190 V AC 110 V DC
Tension d'isolement assignée	190 V (Alimentation, entrée/sortie)

Hauteur d'utilisation (≤ 4000 m (Ex))

Description	Applications ATEX
Plage de hauteurs	> 3000 m ... 4000 m
Température ambiante (fonctionnement)	-40 °C ... 55 °C
Tension maximale de sécurité U _m	60 V AC 60 V DC
Tension d'isolement assignée	63 V (Alimentation, entrée/sortie)

Hauteur d'utilisation (≤ 5000 m (Ex))

Description	Applications ATEX
Plage de hauteurs	> 4000 m ... 5000 m
Température ambiante (fonctionnement)	-40 °C ... 45 °C
Tension maximale de sécurité U _m	60 V AC 60 V DC
Tension d'isolement assignée	63 V (Alimentation, entrée/sortie)

Hauteur d'utilisation (≤ 2000 m)

Description	Applications non-ATEX (EN 61010-1)
Altitude	≤ 2000 m (Les caractéristiques techniques concernent des altitudes ≤2000 m au-dessus du niveau de la mer. Pour les altitudes >2000 m au-dessus du niveau de la mer, voir la fiche technique.)
Température ambiante (fonctionnement)	-40 °C ... 70 °C
Tension d'isolement assignée	300 V (Alimentation, entrée/sortie)

Hauteur d'utilisation (≤ 3000 m)

Description	Applications non-ATEX (EN 61010-1)
Plage de hauteurs	> 2000 m ... 3000 m
Température ambiante (fonctionnement)	-40 °C ... 60 °C
Tension d'isolement assignée	150 V (Alimentation, entrée/sortie)

Hauteur d'utilisation (≤ 4000 m)

Description	Applications non-ATEX (EN 61010-1)
Plage de hauteurs	> 3000 m ... 4000 m
Température ambiante (fonctionnement)	-40 °C ... 55 °C
Tension d'isolement assignée	150 V (Alimentation, entrée/sortie)

Hauteur d'utilisation (≤ 5000 m)

Description	Applications non-ATEX (EN 61010-1)
-------------	------------------------------------

MACX MCR-EX-IDS-I-I-SP - Amplificateurs séparateurs de sortie



2908062

<https://www.phoenixcontact.com/fr/produits/2908062>

Plage de hauteurs	> 4000 m ... 5000 m
Température ambiante (fonctionnement)	-40 °C ... 45 °C
Tension d'isolement assignée	150 V (Alimentation, entrée/sortie)

Homologations

CE

Certificat	Conformité CE
Remarque	en plus de la norme EN 61326

ATEX

Repérage	⊕ I (M1) [Ex ia Ma] I
	⊕ II (1) G [Ex ia Ga] IIC
	⊕ II (1) D [Ex ia Da] IIIC
	⊕ II 3(1) G Ex ec [ia Ga] IIC T4 Gc
Certificat	BVS 20 ATEX E 004 X

IECEX

Repérage	[Ex ia Ma] I
	[Ex ia Ga] IIC
	[Ex ia Da] IIIC
	Ex ec [ia Ga] IIC T4 Gc
Certificat	IECEX BVS 20.0003X

CCC / China-Ex

Repérage	[Ex ia Ga] IIC
	[Ex ia Da] IIIC
	Ex ec [ia Ga] IIC T4 Gc
Certificat	2021122316114080

UL, USA / Canada

Repérage	UL 61010 Listed
	Class I Div 2; IS for Class I, II, III Div 1
Certificat	Ⓢ C.D.-No 83104549

Homologation construction navale

Certificat	DNV GL TAA00000AG
------------	-------------------

Safety Integrity Level (SIL, IEC 61508)

Repérage	2
----------	---

Systematic Capability

Repérage	3
----------	---

INMETRO

Repérage	[Ex ia Ma] I
	[Ex ia Ga] IIC

MACX MCR-EX-IDS-I-I-SP - Amplificateurs séparateurs de sortie



2908062

<https://www.phoenixcontact.com/fr/produits/2908062>

	[Ex ia Da] IIC
	Ex ec [ia Ga] IIC T4 Gc
Certificat	DNV 21.0092 X

EAC

Repérage	[Ex ia Ga] IIC X
	2Ex e [ia Ga] IIC T4 Gc X
Certificat	RU C-DE.HB49.B.00145/21

Données GL DNV

Temperature	B
Humidity	B
Vibration	A
EMC	B
Enclosure	Required protection according to the Rules shall be provided upon installation on board

Données CEM

Immunité	EN 61000-6-2
Remarque	De faibles écarts peuvent survenir lors de perturbations.
Compatibilité électromagnétique	Conformité à la directive CEM
Emission	EN 61000-6-4

Normes et spécifications

Isolation galvanique	Isolation 3 voies
----------------------	-------------------

GB Standard

Normes/Prescriptions	GB/T 3836.1
	GB/T 3836.3
	GB/T 3836.4

Montage

Type de montage	Montage sur profilé
-----------------	---------------------

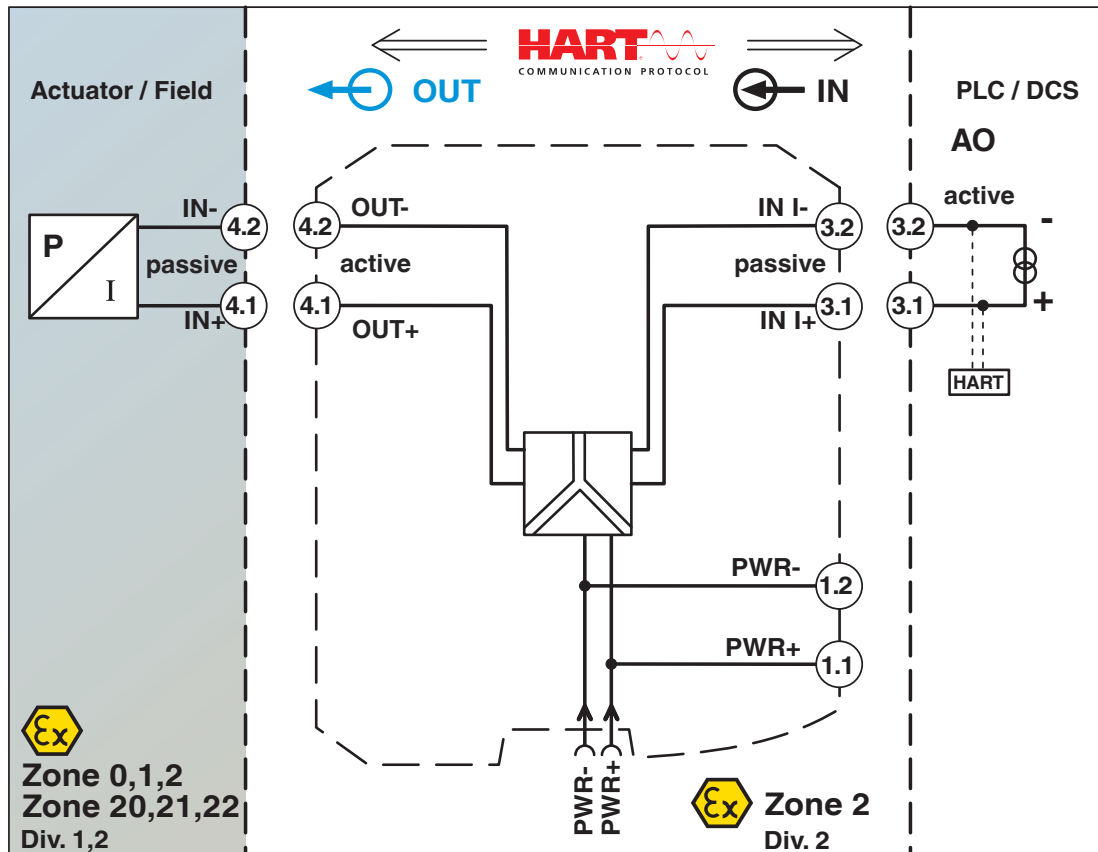
MACX MCR-EX-IDS-I-I-SP - Amplificateurs séparateurs de sortie

2908062

<https://www.phoenixcontact.com/fr/produits/2908062>

Dessins

Schéma fonctionnel

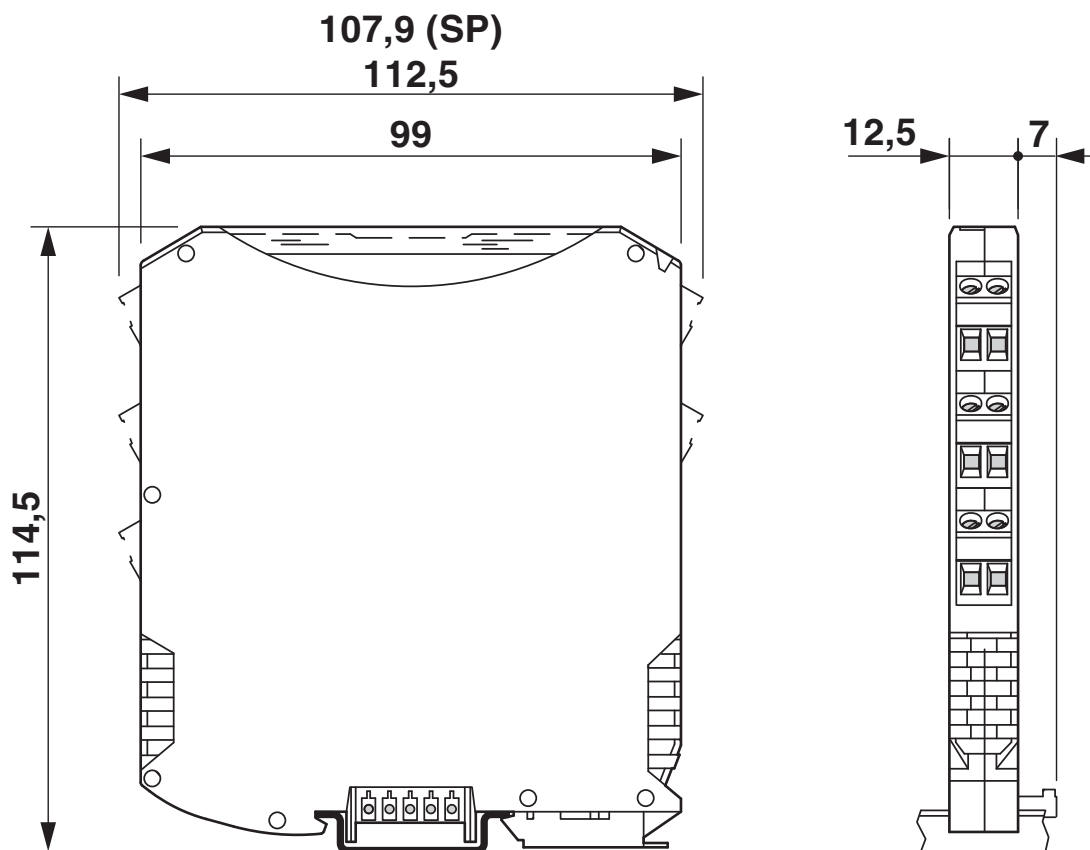


MACX MCR-EX-IDS-I-I-SP - Amplificateurs séparateurs de sortie

2908062

<https://www.phoenixcontact.com/fr/produits/2908062>

Dessin coté



MACX MCR-EX-IDS-I-I-SP - Amplificateurs séparateurs de sortie



2908062

<https://www.phoenixcontact.com/fr/produits/2908062>

Homologations

📄 To download certificates, visit the product detail page: <https://www.phoenixcontact.com/fr/produits/2908062>



DNV GL

Identifiant de l'homologation: TAA00000AG



UL Listed

Identifiant de l'homologation: FILE E 330267



CCC

Identifiant de l'homologation: 2021122316114080



cUL Listed

Identifiant de l'homologation: FILE E 330267



DNV GL

Identifiant de l'homologation: TAA00000AG

Functional Safety

Identifiant de l'homologation: ZP/C002/20



IECEx

Identifiant de l'homologation: IECEx BVS 20.0003X



cUL Listed

Identifiant de l'homologation: FILE E 199827



UL Listed

Identifiant de l'homologation: FILE E 199827



ATEX

Identifiant de l'homologation: BVS 20 ATEX E 004 X

INMETRO

Identifiant de l'homologation: DNV 21.0092 X

MACX MCR-EX-IDS-I-I-SP - Amplificateurs séparateurs de sortie



2908062

<https://www.phoenixcontact.com/fr/produits/2908062>



EAC Ex

Identifiant de l'homologation: RU C-DE.HB49.B.00145

cULus Listed

cULus Listed

MACX MCR-EX-IDS-I-I-SP - Amplificateurs séparateurs de sortie



2908062

<https://www.phoenixcontact.com/fr/produits/2908062>

Classifications

ECLASS

ECLASS-11.0	27210120
ECLASS-12.0	27210120
ECLASS-13.0	27210120

ETIM

ETIM 8.0	EC002653
----------	----------

UNSPSC

UNSPSC 21.0	39121000
-------------	----------

MACX MCR-EX-IDS-I-I-SP - Amplificateurs séparateurs de sortie



2908062

<https://www.phoenixcontact.com/fr/produits/2908062>

Conformité environnementale

China RoHS

Période d'utilisation conforme (EFUP) : 50 ans

Vous trouverez des informations sur les substances
dangereuses dans la déclaration du fabricant dans l'onglet
« Téléchargements »

MACX MCR-EX-IDS-I-I-SP - Amplificateurs séparateurs de sortie



2908062

<https://www.phoenixcontact.com/fr/produits/2908062>

Accessoires

ME 6,2 TBUS-2 1,5/5-ST-3,81 GY - Connecteur-bus sur profilé

2695439

<https://www.phoenixcontact.com/fr/produits/2695439>

Connecteur-bus sur profilé (TBUS), 5 pôles, pour le pontage de la tension d'alimentation, encliquetable sur profilé NS 35/... selon EN 60715



ME 6,2 TBUS-PR-ADAPTER - Connecteur-bus sur profilé

1136500

<https://www.phoenixcontact.com/fr/produits/1136500>

L'adaptateur Power-Rail (ME 6,2 TBUS-PR-ADAPTER) à 2 pôles permet l'adaptation des modules MINI et MACX Analog pour l'alimentation par les Power-Rail-UPR-03 et -UPR-05 universels.



MACX MCR-EX-IDS-I-I-SP - Amplificateurs séparateurs de sortie

2908062

<https://www.phoenixcontact.com/fr/produits/2908062>

MCR-DP - Séparateur

1430594

<https://www.phoenixcontact.com/fr/produits/1430594>



Le séparateur permet de conserver les sections de séparation Ex i en présence d'appareils Ex i et Non Ex i juxtaposés sur le rail DIN.

TC-D37SUB-ADIO16-EX-P-UNI - Porte-modules

2924854

<https://www.phoenixcontact.com/fr/produits/2924854>



Termination Carrier universel pour la connexion de 16 amplificateurs-séparateurs MACX Analog Ex i à des cartes E/S TOR ou analogiques, via connecteurs D-SUB, 37 pôles (liaison 1:1)

MACX MCR-EX-IDS-I-I-SP - Amplificateurs séparateurs de sortie



2908062

<https://www.phoenixcontact.com/fr/produits/2908062>

TC-D37SUB-AIO16-EX-PS-UNI - Porte-modules

2902932

<https://www.phoenixcontact.com/fr/produits/2902932>



Termination Carrier universel pour la connexion de 16 amplificateurs-séparateurs MACX Analog Ex i à des cartes E/S TOR ou analogiques, via connecteurs D-SUB, 37 pôles (liaison 1:1), avec raccordement de multiplexeur HART

MACX MCR-PTB - Modules d'alimentation et de détection d'erreur

2865625

<https://www.phoenixcontact.com/fr/produits/2865625>



Module d'alimentation et de détection d'erreur avec raccordement vissé, comprenant le connecteur de bus sur rail DIN correspondant ME 17,5 TBUS 1,5/5-ST-3,81 GY

MACX MCR-EX-IDS-I-I-SP - Amplificateurs séparateurs de sortie

2908062

<https://www.phoenixcontact.com/fr/produits/2908062>

MACX MCR-PTB-SP - Modules d'alimentation et de détection d'erreur

2924184

<https://www.phoenixcontact.com/fr/produits/2924184>



Module d'alimentation et de détection d'erreur avec raccordement Push-in, comprenant le connecteur de bus sur rail DIN correspondant ME 17,5 TBUS 1,5/5-ST-3,81 GY

QUINT4-SYS-PS/1AC/24DC/2.5/SC - Alimentation

2904614

<https://www.phoenixcontact.com/fr/produits/2904614>



Alimentation à découpage primaire, QUINT POWER, raccordement vissé, montage sur rail DIN, alimentation d'appareils par le connecteur rail DIN TBUS possible, revêtement de protection, entrée : monophasée, sortie : 24 V DC / 2,5 A

MACX MCR-EX-IDS-I-I-SP - Amplificateurs séparateurs de sortie



2908062

<https://www.phoenixcontact.com/fr/produits/2908062>

MPS-IH WH - Manchon isolant

0201663

<https://www.phoenixcontact.com/fr/produits/0201663>

Manchon isolant, coloris: blanc



MPS-IH RD - Manchon isolant

0201676

<https://www.phoenixcontact.com/fr/produits/0201676>

Manchon isolant, coloris: rouge



MACX MCR-EX-IDS-I-I-SP - Amplificateurs séparateurs de sortie



2908062

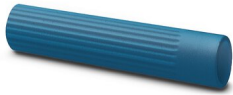
<https://www.phoenixcontact.com/fr/produits/2908062>

MPS-IH BU - Manchon isolant

0201689

<https://www.phoenixcontact.com/fr/produits/0201689>

Manchon isolant, coloris: bleu



MPS-IH YE - Manchon isolant

0201692

<https://www.phoenixcontact.com/fr/produits/0201692>

Manchon isolant, coloris: jaune



MACX MCR-EX-IDS-I-I-SP - Amplificateurs séparateurs de sortie



2908062

<https://www.phoenixcontact.com/fr/produits/2908062>

MPS-IH GN - Manchon isolant

0201702

<https://www.phoenixcontact.com/fr/produits/0201702>

Manchon isolant, coloris: vert



MPS-IH GY - Manchon isolant

0201728

<https://www.phoenixcontact.com/fr/produits/0201728>

Manchon isolant, coloris: gris



MACX MCR-EX-IDS-I-I-SP - Amplificateurs séparateurs de sortie



2908062

<https://www.phoenixcontact.com/fr/produits/2908062>

MPS-IH BK - Manchon isolant

0201731

<https://www.phoenixcontact.com/fr/produits/0201731>

Manchon isolant, coloris: noir



MPS-MT - Fiche de test

0201744

<https://www.phoenixcontact.com/fr/produits/0201744>

Fiche de test, avec raccordement soudé, section de conducteur jusqu'à 1 mm²,
nombre de pôles: 1, coloris: gris



MACX MCR-EX-IDS-I-I-SP - Amplificateurs séparateurs de sortie

2908062

<https://www.phoenixcontact.com/fr/produits/2908062>

UC-EMLP (11X9) - Etiquette en plastique

0819291

<https://www.phoenixcontact.com/fr/produits/0819291>

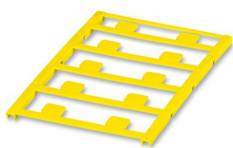


Etiquette en plastique, Planche, blanc, vierge, repérable avec :
BLUEMARK ID COLOR, BLUEMARK ID, BLUEMARK CLED, PLOTMARK,
CMS-P1-PLOTTER, type de montage: collage, surface utile: 11 x 9 mm, Nombre
d'étiquettes: 10

UC-EMLP (11X9) YE - Etiquette en plastique

0822602

<https://www.phoenixcontact.com/fr/produits/0822602>



Etiquette en plastique, Planche, jaune, vierge, repérable avec :
BLUEMARK ID COLOR, BLUEMARK ID, BLUEMARK CLED, PLOTMARK,
CMS-P1-PLOTTER, type de montage: collage, surface utile: 11 x 9 mm, Nombre
d'étiquettes: 10

MACX MCR-EX-IDS-I-I-SP - Amplificateurs séparateurs de sortie



2908062

<https://www.phoenixcontact.com/fr/produits/2908062>

UC-EMLP (11X9) CUS - Etiquette en plastique

0824547

<https://www.phoenixcontact.com/fr/produits/0824547>

Etiquette en plastique, à commander : sous forme de planche, blanc, impression selon les indications du client, type de montage: collage, surface utile: 11 x 9 mm

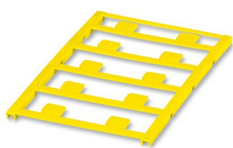


UC-EMLP (11X9) YE CUS - Etiquette en plastique

0824548

<https://www.phoenixcontact.com/fr/produits/0824548>

Etiquette en plastique, à commander : sous forme de planche, jaune, impression selon les indications du client, type de montage: collage, surface utile: 11 x 9 mm



MACX MCR-EX-IDS-I-I-SP - Amplificateurs séparateurs de sortie

2908062

<https://www.phoenixcontact.com/fr/produits/2908062>

UC-EMLP (11X9) SR - Etiquette en plastique

0828094

<https://www.phoenixcontact.com/fr/produits/0828094>

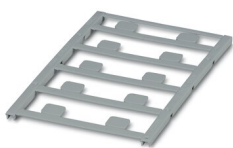


Etiquette en plastique, Planche, argent, vierge, repérable avec : BLUEMARK ID COLOR, BLUEMARK ID, BLUEMARK CLED, PLOTMARK, CMS-P1-PLOTTER, type de montage: collage, surface utile: 11 x 9 mm, Nombre d'étiquettes: 10

UC-EMLP (11X9) SR CUS - Etiquette en plastique

0828098

<https://www.phoenixcontact.com/fr/produits/0828098>



Etiquette en plastique, à commander : sous forme de planche, argent, impression selon les indications du client, type de montage: collage, surface utile: 11 x 9 mm, Nombre d'étiquettes: 10

MACX MCR-EX-IDS-I-I-SP - Amplificateurs séparateurs de sortie



2908062

<https://www.phoenixcontact.com/fr/produits/2908062>

US-EMLP (11X9) - Etiquette en plastique

0828789

<https://www.phoenixcontact.com/fr/produits/0828789>



Etiquette en plastique, Carte, blanc, vierge, repérable avec :
BLUEMARK ID COLOR, BLUEMARK ID, THERMOMARK PRIME,
THERMOMARK CARD 2.0, THERMOMARK CARD, type de montage: collage,
surface utile: 11 x 9 mm, Nombre d'étiquettes: 135

US-EMLP (11X9) YE - Etiquette en plastique

0828871

<https://www.phoenixcontact.com/fr/produits/0828871>



Etiquette en plastique, Carte, jaune, vierge, repérable avec :
BLUEMARK ID COLOR, BLUEMARK ID, THERMOMARK PRIME,
THERMOMARK CARD 2.0, THERMOMARK CARD, type de montage: collage,
surface utile: 11 x 9 mm, Nombre d'étiquettes: 135

MACX MCR-EX-IDS-I-I-SP - Amplificateurs séparateurs de sortie



2908062

<https://www.phoenixcontact.com/fr/produits/2908062>

US-EMLP (11X9) SR - Etiquette en plastique

0828872

<https://www.phoenixcontact.com/fr/produits/0828872>

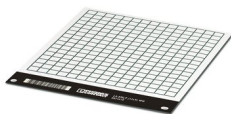


Etiquette en plastique, Carte, argent, vierge, repérable avec : BLUEMARK ID COLOR, BLUEMARK ID, THERMOMARK PRIME, THERMOMARK CARD 2.0, THERMOMARK CARD, type de montage: collage, surface utile: 11 x 9 mm, Nombre d'étiquettes: 135

LS-EMLP (11X9) WH - Repères pour appareils

0831678

<https://www.phoenixcontact.com/fr/produits/0831678>



Repères pour appareils, Feuille, blanc, vierge, repérable avec : TOPMARK NEO, LASER TOPMARK, type de montage: collage, surface utile: 11 x 9 mm, Nombre d'étiquettes: 255

MACX MCR-EX-IDS-I-I-SP - Amplificateurs séparateurs de sortie



2908062

<https://www.phoenixcontact.com/fr/produits/2908062>

LS-EMLP (11X9) SR - Repères pour appareils

0831705

<https://www.phoenixcontact.com/fr/produits/0831705>

Repères pour appareils, Feuille, argent, vierge, repérable avec :
TOPMARK NEO, LASER TOPMARK, type de montage: collage, surface utile:
11 x 9 mm, Nombre d'étiquettes: 255

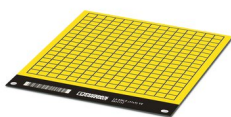


LS-EMLP (11X9) YE - Repères pour appareils

0831732

<https://www.phoenixcontact.com/fr/produits/0831732>

Repères pour appareils, Feuille, jaune, vierge, repérable avec : TOPMARK NEO,
LASER TOPMARK, type de montage: collage, surface utile: 11 x 9 mm, Nombre
d'étiquettes: 255



MACX MCR-EX-IDS-I-I-SP - Amplificateurs séparateurs de sortie



2908062

<https://www.phoenixcontact.com/fr/produits/2908062>

SZS 0,6X3,5 - Tournevis

1205053

<https://www.phoenixcontact.com/fr/produits/1205053>



Outil de déverrouillage, pour blocs de jonction ST, isolé, s'utilise aussi comme tournevis pour tête fendue, dimensions : 0,6 x 3,5 x 100 mm, manche à deux composants, antidérapant

Phoenix Contact 2023 © - Tous droits réservés
<https://www.phoenixcontact.com>

PHOENIX CONTACT SAS
52 Boulevard de Beaubourg Emerainville
77436 Marne La Vallée Cedex 2 France
+33 (0) 1 60 17 98 98
documentation@phoenixcontact.fr