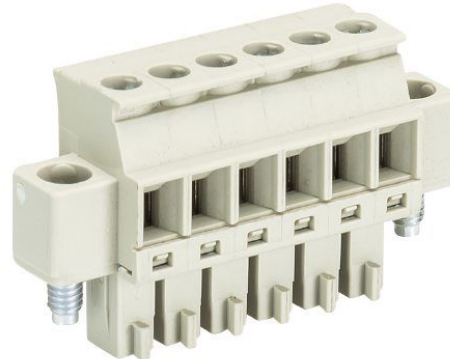


## Fiche produit

Article n° 25.622.0253.0

Connecteur PCB 8813 B / 2 VR



Article n°	25.622.0253.0
EAN	4015573560277
Unité de commande	100 Piece(s)

## certificats/approbations



## Données techniques

**général**

Espacement modulaire	3,81 mm
Type de connexion	Connexion à vis
processus de soudure	Aucun
Répartiteur compact	boîte
Nombre de pôles	2
Marquage	Oui
Fixation	Aucun
Sens de branchement du connecteur	90°

**Données techniques**

Section transversale nominale	1,5 mm <sup>2</sup>
Courant nominal	8 A
Catégorie de surtension I	690 V
Catégorie de surtension II	250 V
Catégorie de surtension III	125 V
Tension nominale d'impulsion	2,5 kV
longueur de fil	6,5 mm

**données de connection**

Section minimum fil rigide	0,14 mm <sup>2</sup>
Section maximum fil rigide	1,5 mm <sup>2</sup>
Section minimum multi-brins	0,14 mm <sup>2</sup>
Section maximum multi-brins	1,5 mm <sup>2</sup>
longueur de fil	6,5 mm

**Données techniques UL/CSA**

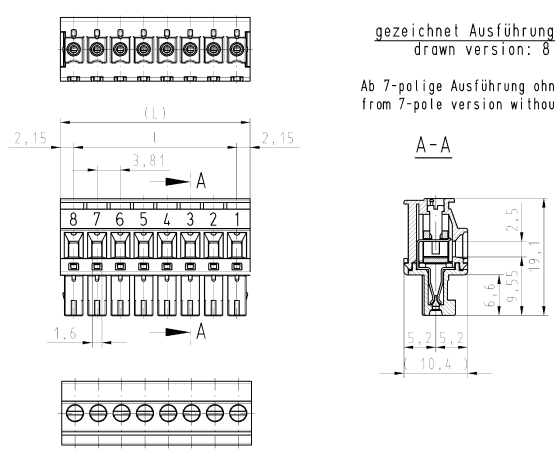
Section traversante norme UL	30-16 AWG
Tension UL	300 V
Câblage actuel	8 A

Câblage d'usine actuelle	8 A
Section traversante norme CSA	22-14 AWG
Tension CSA	300 V
CSA actuel	5 A

**Autre**

Type de matériau d'isolation	Thermo-plastique
Couleur	gris
hauteur	19,1 mm
Longueur	8,41 mm
profondeur	10,4 mm
matière Vis de fixation	Acier
matière de base de contact	CuSn
matière surface de contact	Sn

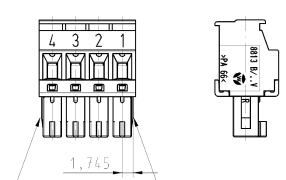
**Dessin technique**



gezeichnet Ausführung: 8-polige  
drawn version: 8 poles

Ab 7-polige Ausführung ohne Bremsfläche  
from 7-pole version without brake area

A-A



gezeichnet Ausführung: 4-polige  
drawn version: 4 poles

Bei 2-6polig  
Bremsflächen am ersten und letzten Pol  
version 2-6 poles  
brake areas on the first and last pole

Alle Abmessungen sind in mm angegeben, ausser dort wo anders angegeben.  
All dimensions are in mm, unless otherwise specified.

Alle Abmessungen sind in mm angegeben, ausser dort wo anders angegeben.  
All dimensions are in mm, unless otherwise specified.

Alle Abmessungen sind in mm angegeben, ausser dort wo anders angegeben.  
All dimensions are in mm, unless otherwise specified.

Teile - Nr. part-no.	Polzahl no. of poles	L	l
25.622.0253.F	2	8,11	3,81
25.622.0353.F	3	11,92	7,62
25.622.0453.F	4	15,73	11,43
25.622.0553.F	5	19,54	15,24
25.622.0653.F	6	23,35	19,05
25.622.0753.F	7	27,16	22,86
25.622.0853.F	8	30,97	26,67
25.622.0953.F	9	34,78	30,48
25.622.1053.F	10	38,59	34,29
25.622.1153.F	11	42,40	38,10
25.622.1253.F	12	46,21	41,91
25.622.1353.F	13	50,02	45,72
25.622.1453.F	14	53,83	49,53
25.622.1553.F	15	57,64	53,34
25.622.1653.F	16	61,45	57,15
25.622.1753.F	17	65,26	60,96
25.622.1853.F	18	69,07	64,77
25.622.1953.F	19	72,88	68,58
25.622.2053.F	20	76,69	72,39

Weitere Daten siehe Katalog  
further data see catalog

.F	Farbe colour	Bedruckung printing colour
.0	grau/grey	schwarz/black
.1	schwarz/black	weiss/white
.7	grün/green	schwarz/black

Material: Werkstoff/Material		1.2000	Leg./Zusatz	Thema	Zeichnung Nr./Drawing No.
Maßstab/Scale		2:1	1:1	20.08.2020	T 25.622.0253.0 01K
Werkstoff/Verbindungen		wieland			
Typ		8013B/2-20 VR			
Bezeichnung/Title		PCB CONNECTOR LP_STECKKLEMME			
mit Steck- u. Schraubanschluß/wire plug and screw in connection		mit Steck- u. Schraubanschluß/wire plug and screw in connection			
Rastmaß 3,81mm / pitch 3,81		Rastmaß 3,81mm / pitch 3,81			