

## ALVA BL 940/170 OP 360° 1000 840 DALI AN

**E-No.** EL10820267  
**Code GTIN** 4015120820267



### Description du produit

- Borne lumineuse LED en aluminium de haute qualité, résistant aux agressions salines et surface antitache
- Résistance aux produits nettoyants (par exemple pour l'élimination des graffitis)
- Résistant à la corrosion dans un test de pulvérisation de sel à la norme EN ISO 9227 (96 h)
- Ballast intégré (DALI), installation sans autres accessoires
- En aluminium moulé sous pression, revêtement en poudre gris graphite
- Température de couleur 4000 K

### Fonctions particulières:

- Résistant aux projections salines

### Données techniques

#### GÉNÉRALITÉS

Remarque au sujet du produit	Erfüllt DALI-2 Standard
Garantie	5 ans
Catégorie d'appareils	Borne lumineuse
Éléments inclus	3 x vis, 3 x chevilles
Interface utilisateur	Bus DALI
Télécommandable	–
Conformité	CE, EAC, RoHS, DEEE

#### FIXATION

Type de montage	Sur embase
Type de montage	Au Sol
Type de raccordement	Bornier enfichable
Section du conducteur à raccorder	1.5 – 2.5 mm <sup>2</sup>
Nombre de contacts	5

#### BOÎTIER

Dimensions	Hauteur/profondeur 940 mm, Ø 170 mm
Poids	8000 g
Matériau	aluminium, peint par poudrage
Indice de protection	IP65
Température ambiante admissible	-25 °C...+40 °C
Taux d'humidité relative	5 – 95 %, sans condensation
Résistance aux chocs	IK10
Couleur	gris graphite

#### RACCORDEMENT

Système de commande	DALI
Classe de protection	I
Tension nominale	200 – 240 V ~ / 60 Hz
Courant d'appel	12 A / 57 µs
Courant de fuite	0.31 mA
Consommation	70 mA

#### ÉCLAIRAGE

Diffuseur	opale
Émission de lumière	directe
Angle de rayonnement	283 °
Facteur de scintillement	<3 %
Puissance nominale P	17 W
Flux lumineux	1050 lm
Rendement lumineux	61 lm/W
Température de couleur	4100 K
Indice de rendu des couleurs Ra	> 80
Tolérance de couleur	1 SDCM
Color Quality Scale	80
Durée de vie L70B10 à 25 °C	105000 h
Durée de vie L70B50 à 25 °C	110000 h
Durée de vie L80B10 à 25 °C	65000 h
Durée de vie L80B50 à 25 °C	70000 h
Durée de vie L90B10 à 25 °C	35000 h
Durée de vie L90B50 à 25 °C	35000 h
Sécurité photobiologique	RG0

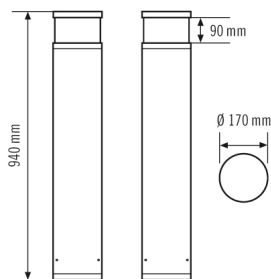
## ALVA BL 940/170 OP 360° 1000 840 DALI AN

**E-No.** EL10820267  
**Code GTIN** 4015120820267

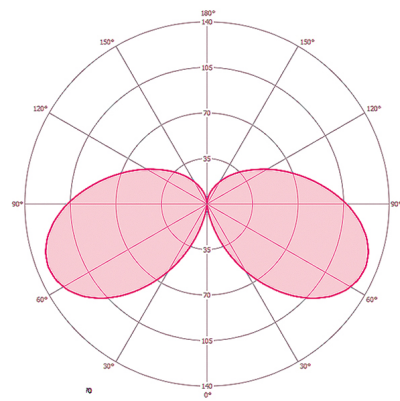
### Accessoires

Nom du produit	E-No.	Description du produit	Code GTIN
<b>Fixations</b> ALVA GROUND SPIKE 170	EL10820199	Ancre galvanisée pour sceller les bornes lumineuses ALVA dans la terre	4015120820199

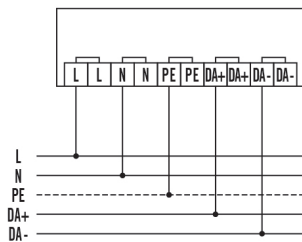
### Dimensions



### Diffusion de la lumière



### Schéma électrique



Raccordement standard

### Description détaillée du produit

- Borne d'éclairage LED DALI en aluminium haute qualité
- Antitâches par thermolaquage avec effet lotus
- Tête de luminaire : opale satiné
- Angle de rayonnement : 360°
- Ballast intégré (DALI), installation sans autres accessoires
- Interface et alimentation DALI pour double fil pilote DALI intégrées
- Logement de haute qualité, en aluminium moulé sous pression, revêtement en poudre gris graphite
- Montage: platine pour fixation sur une fondation, ancrage au sol en option (accessoires)
- Température de couleur d'env. 4 000 K