



### Embossage sur acier inoxydable

#### M-BOSS Compact

La M-BOSS Compact est une machine d'embossage silencieuse avec un faible encombrement de production. Facile à installer et à utiliser, elle ne nécessite qu'une alimentation électrique standard et un ordinateur. Utilisez simplement notre logiciel Tagprint Pro 3.0. pour créer vos textes et listes de marquage. Le système de refroidissement amélioré garantit un fonctionnement de 8 à 10 heures en continu. Chaque repère marqué est ensuite fixé à des câbles ou des tuyaux à l'aide des colliers métalliques de la série MBT de 4,6 mm de large et de l'outil manuel de pose MK9SST.

#### Principales caractéristiques

- Machine d'embossage facile à utiliser et à encombrement réduit
- Système de marquage adapté aux environnements de production et de bureau
- Réalisation du premier repère moins d'une minute après la mise sous tension
- Amélioration du système de refroidissement pour une utilisation en continue jusqu'à 10 heures
- Fonctionne avec notre logiciel Tagprint Pro 3.0. Pour une simplicité d'utilisation, les repères sont pré-enregistrés, il n'y a plus qu'à saisir le texte
- Alimentation électrique standard
- Organiseur disponible pour gérer les repères marqués en sortie de machine (UNS : 544-21000) - Augmente le poids de 4 kg
- La M-BOSS Compact est livrée avec le jeu des 45 caractères de hauteur 4 mm suivant:

Lettres : A B C D E F G H I J K L M N O P Q R S T U V W X Y Z

Numéros : 0 1 2 3 4 5 6 7 8 9

Symboles : & - / . , 'Ä, Ö, Ü

RÉFÉRENCE	Article
M-BOSS Compact	544-20000

Informations sujettes à modification.

#### M-BOSS Compact avec organisateur

La M-BOSS Compact avec organisateur offre l'avantage d'un système de stockage autonome au sein de l'unité d'impression. L'organisateur se présente sous la forme d'un carrousel de 10 compartiments pouvant être programmés pour recevoir un ou plusieurs repères identiques ou en jeu prédéfini. Cette flexibilité permet à l'utilisateur de gérer le tri de ses repères imprimés en sortie de machine. Un simple écran de saisie sur le dessus de la machine permet de spécifier la quantité de repères par compartiment. Le tiroir de la machine contenant le carrousel s'ouvre de 430 mm en face avant de la M-BOSS Compact.

#### Principales caractéristiques

- Permet d'organiser les repères embossés
- Le système de carrousel placé sous la machine offre 10 compartiments pouvant recevoir jusqu'à 400 repères marqués
- Production souple : un ou plusieurs repères peuvent être envoyés dans chaque compartiment
- La capacité de chaque compartiment est de 40 repères



Systeme d'embossage sur acier inoxydable.

Méthode d'impression	Embossage
Alimentation électrique	110 Volt AC- 240 Volt AC 45/65 Hz, 1,5A-3A
Temps de cycle	1 seconde par caractère
Interfaces	USB 2.0
Exigences du système	MS Windows XP SP3, Vista SP1, Windows 7, 8 et 10
Dimensions L x H x P	480 mm x 360 mm x 570 mm
Poids	41,0 kg

RoHS



1,5 millions de frappes par caractère sans maintenance



Pour une impression facilitée, nous recommandons l'utilisation du logiciel TagPrint Pro page 523.



Une solution simple pour gérer les repères en sortie de machine.

RÉFÉRENCE	Article
M-BOSS Compact Organiser	544-21000

Informations sujettes à modification.



Pour les homologations ou certifications spécifiques, merci de vous référer à l'Annexe.



## Embossage sur acier inoxydable

### Repères M-BOSS Compact

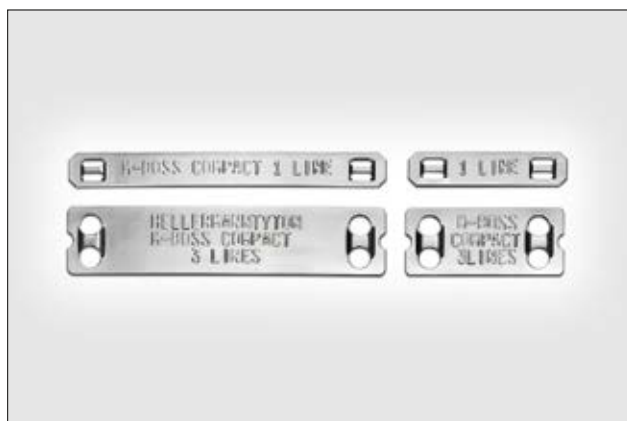
Les repères M-BOSS sont destinés aux environnements présentant des conditions mécaniques et chimiques difficiles, notamment dans l'industrie offshore, l'industrie navale, la pétrochimie, les mines, en environnement souterrain ou sur des tours de télécommunications. Dans tous les cas, où la pérennité du marquage est essentielle. La surface en relief de l'impression embossée garantit la permanence de la visibilité du texte même si le repère est recouvert de saletés, de graisse ou de peinture. Les caractéristiques physiques du métal et l'épaisseur du marquage par embossage permettent d'éliminer l'excès de peinture ou de graisse de la surface à l'aide d'une brosse dure ou métallique sans affecter l'intégrité du texte.

### Principales caractéristiques

- L'embossage en relief garantit la visibilité du texte, même lorsque celui-ci est recouvert de poussière, de peinture, de graisse ou d'huile
- Les repères en acier inoxydable type SS316 conviennent aux environnements extrêmes
- Les repères sont conçus pour être fixés à l'aide de colliers de serrage en acier inoxydable de 4,6 mm de large
- Installez les colliers à l'aide de l'outil MK9SST (UNS : 110-95000)

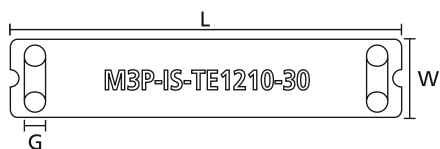


Idéale pour les applications en milieu agressif.

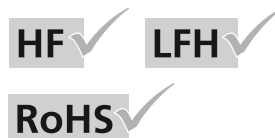


Une gamme complète pour répondre à tous vos besoins.

<b>MATIÈRE</b>	Acier inoxydable type SS316
<b>Temp. d'utilisation</b>	De -80 °C à +538 °C



MBML



RÉFÉRENCE	Larg. max. du collier (G)	Nombre de ligne(s)	Nombre de caractères / ligne	Nombre de caractères	Larg. (W)	Long. (L)	Contenu	Article
MBML10X45	4,6	1	8	8	10,0	44,5	1 000 pcs	544-80101
MBML10X90	4,6	1	23	23	10,0	89,5	500 pcs	544-80102
MBML20X45	4,6	3	8	24	20,0	44,5	1 000 pcs	544-80201
MBML20X90	4,6	3	23	69	20,0	89,5	500 pcs	544-80202

Toutes les dimensions sont en mm et sujettes à modifications.

Le minimum de commande (MOQ) peut différer du conditionnement unitaire. D'autres conditionnements existants peuvent être disponibles sur demande.