

# FBSL 5-8 - Pont enfichable



3030327

<https://www.phoenixcontact.com/fr/produits/3030327>

Veillez tenir compte du fait que les données affichées dans ce document PDF proviennent de notre catalogue en ligne. Vous trouverez les données complètes dans la documentation utilisateur. Nos conditions générales d'utilisation des téléchargements sont applicables.

Pont enfichable, pas: 8,2 mm, nombre de pôles: 5, coloris: rouge



## Avantages

- Les ponts de 2 à 50 pôles permettent, dans les deux lignes de pontage du système CLIPLINE complete, de ponter jusqu'à 50 blocs de jonction en une opération

## Données commerciales

Référence	3030327
Conditionnement	10 Unité(s)
Commande minimum	10 Unité(s)
Clé de vente	BE2Z2X
Product key	BE2Z2X
Page catalogue	Page 178 (C-1-2019)
GTIN	4055626029153
Poids par pièce (emballage compris)	6,527 g
Poids par pièce (hors emballage)	6,527 g
Numéro du tarif douanier	85366990
Pays d'origine	PL

## Caractéristiques techniques

### Propriétés du produit

Type de produit	Pont enfichable
Nombre de pôles	5
Pas	8,2 mm

### Propriétés électriques

Courant de charge maximal	41 A (Les valeurs de courant des ponts peuvent varier en fonction des blocs de jonction utilisés. Vous trouverez les valeurs précises dans les données de chaque bloc de jonction.)
---------------------------	---

### Caractéristiques de raccordement

Courant de charge maximal	41 A (Les valeurs de courant des ponts peuvent varier en fonction des blocs de jonction utilisés. Vous trouverez les valeurs précises dans les données de chaque bloc de jonction.)
---------------------------	---

### Dimensions

Largeur	39,3 mm
Hauteur	20,38 mm
Profondeur	20,38 mm
Pas	8,2 mm

### Indications sur les matériaux

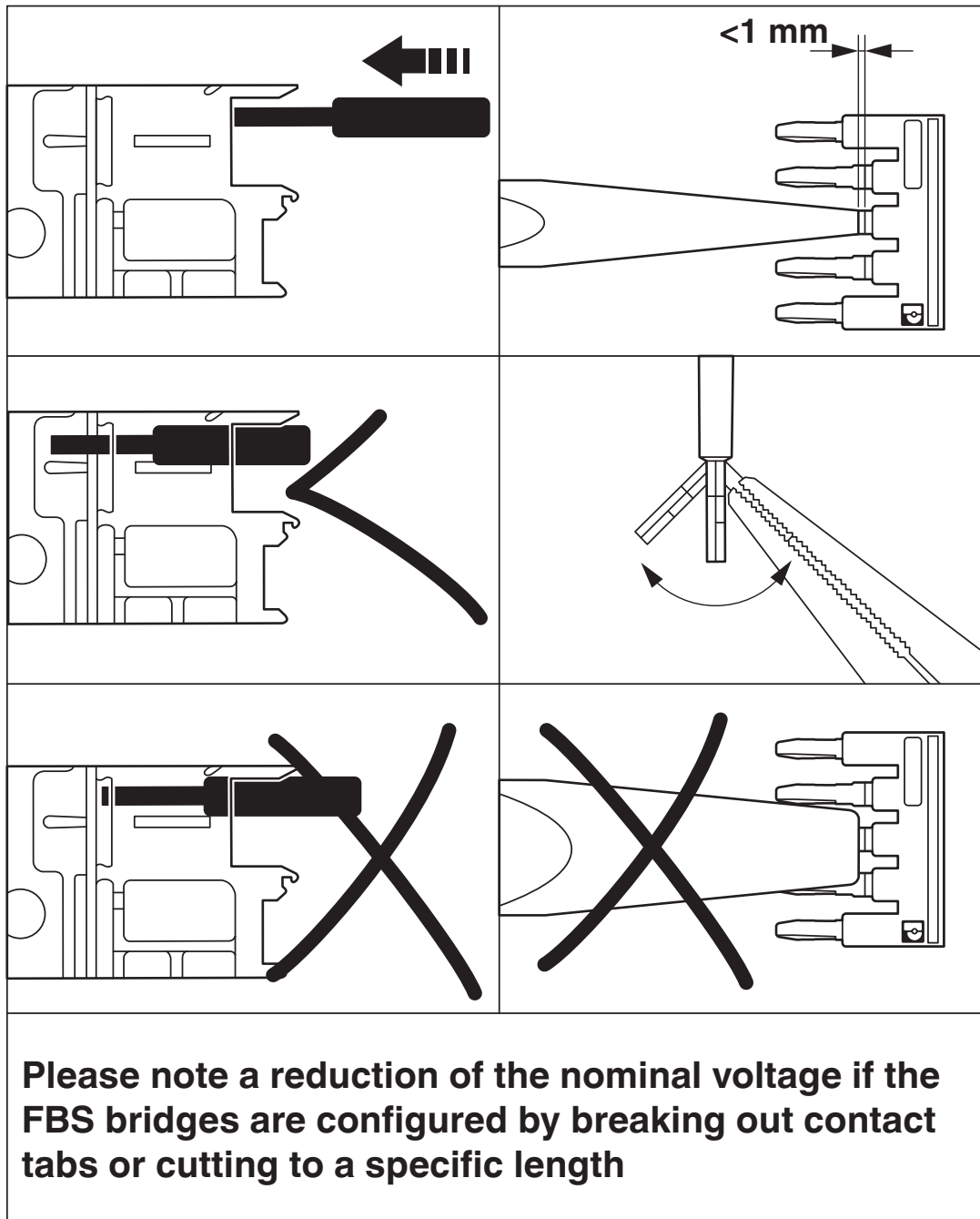
Coloris	rouge
Matériau	Cuivre
Classe d'inflammabilité selon UL 94	V0
Matériau isolant	PA

### Montage

Type de montage	Montage par enfichage
-----------------	-----------------------

## Dessins

Dessin schématique



# FBSL 5-8 - Pont enfichable

3030327

<https://www.phoenixcontact.com/fr/produits/3030327>



## Classifications

### ECLASS

ECLASS-11.0	27141140
ECLASS-12.0	27141140
ECLASS-13.0	27250303

### ETIM

ETIM 9.0	EC000489
----------	----------

### UNSPSC

UNSPSC 21.0	39121400
-------------	----------

# FBSL 5-8 - Pont enfichable

3030327

<https://www.phoenixcontact.com/fr/produits/3030327>



## Conformité environnementale

China RoHS	Période d'utilisation conforme : illimitée = EFUP-e
	Aucune substance dangereuse dépassant les valeurs seuils ;

Phoenix Contact 2023 © - Tous droits réservés  
<https://www.phoenixcontact.com>

PHOENIX CONTACT SAS  
52 Boulevard de Beaubourg Emerainville  
77436 Marne La Vallée Cedex 2 France  
+33 (0) 1 60 17 98 98  
[documentation@phoenixcontact.fr](mailto:documentation@phoenixcontact.fr)