

Cellules photoélectriques Réflexion directe objet, sortie transistorisée Type PC50CND10BA

CARLO GAVAZZI



- Plage de détection : 1 m
- Sensibilité réglable
- Lumière infrarouge modulée
- Tension d'alimentation : 10 à 30 Vcc
- Sortie : 200 mA, NPN ou PNP
- Choix de la fonction commutation travail et repos
- LED d'indication de sortie Activée, de stabilité du signal et d'alimentation ACTIVE
- Protection : inversion de polarité, court-circuit, transitoires
- Versions câble et connecteur
- Immunité élevée CEM



Description du produit

Famille des produits PC50CND..., ce détecteur réflexion directe objet à usage général est fourni en boîtier carré compact en ABS et PC renforcé de 17 x 50 x 50 mm. Ces détecteurs sont utiles dans les applications où les détecteurs basiques fournissent une performance

de détection adéquate. La longue Plage de détection et le réglage de sensibilité de ce détecteur lui confèrent une très grande flexibilité. Les versions CC sont dotées d'une sortie transistorisée et la configuration est entièrement programmable (NPN, PNP, NO et NF).

Codification

PC50CND10BAM1

Type	_____
Type de boîtier	_____
Dimension du boîtier	_____
Matériau du boîtier	_____
Longueur du boîtier	_____
Principe de détection	_____
Plage de détection	_____
Type de sortie	_____
Configuration de la sortie	_____
Type de connexion	_____

Choix de la version

Boîtier l x h x p	Plage de détection S _n	Code produit NPN & PNP câble Commutation travail (NO) & repos (NF)	Code produit NPN & PNP connecteur Commutation travail (NO) & repos (NF)
17 x 50 x 50 mm	1 m	PC 50 CND 10 BA	PC 50 CND 10 BAM1

Caractéristiques

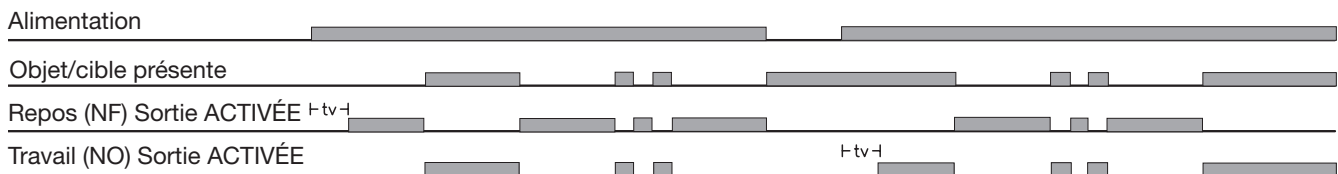
Distance nominale de fonctionnement (S_n)	Jusqu'à 1 m, cible de référence : carte de test Kodak R27, blanche 200 m x 200 mm, réflectance 90%	Chute de tension (U_d)	< 2,5 Vcc à 200 mA
Zone aveugle	100 mm maxi	Protection	Court-circuit, inversion de polarité, transitoires
Sensibilité	Réglable par potentiomètre 1 tour	Source de lumière	LED GaAIAs, 880 nm
Dérive de température	± 0,5%/°C	Type de lumière	Infrarouge, modulée
Hystérésis (H) (distance différentielle)	3 - 20%	Angle de détection	± 2 degrés à la moitié de la Plage de détection
Tension nominale de fonctionnement (U_B)	10 à 30 Vcc (ondulation incluse)	Lumière ambiante	5 000 lux maxi
Ondulation (U_{rpp})	≤ 10%	Fréquence de fonctionnement	500 Hz
Courant de sortie En continu (I _e) Bref (I)	≤ 200 mA ≤ 200 mA (capacité maximale de la charge 100 nF)	Temps de réponse OFF-ON (t _{ON}) ON-OFF (t _{OFF})	≤ 1 ms ≤ 1 ms
Courant d'alimentation à vide (I_o)	≤ 40 mA	Temps de mise sous tension (t_v)	< 300 ms
Courant minimum de fonctionnement (I_m)	0,5 mA	Fonction de sortie NPN et PNP Fonction complémentaire	par sélecteur Travail et repos (NO + NF)
Courant à l'état bloqué (I_r)	≤ 100 μA	Signalisation Sortie ACTIVÉE Stabilité du signal et alimentation ACTIVE	LED jaune LED verte
		Environnement Catégorie d'installation Degré de pollution Indice de protection	II (IEC 60664/60664A; 60947-1) 3 (IEC 60664/60664A; 60947-1) IP 67 (IEC 60529; 60947-1)

Caractéristiques (suite)

Température En fonctionnement Stockage	-20°C à +60°C -25°C à +80°C	Connexion Câble Connecteur Câbles pour connecteur M1	PVC Gris, 2 m, 4 x 0.34 mm ² PBTP, M12 x 1 Série CON.14NF..
Vibration	10 à 150 Hz, 0,5 mm/7,5 g (IEC 60068-2-6)	Poids	110 g
Choc	2 x 1 m et 100 x 0,5 m (IEC 60068-2-6, 60068-2-32)	Homologations	UL, CSA
Tension nominale d'isolation	50 Vca (eff.)	Marquage CE	Oui
Matériau du boîtier Corps Verrine en face avant Patte de fixation	PC/ABS gris PC noir Acier galvanisé		

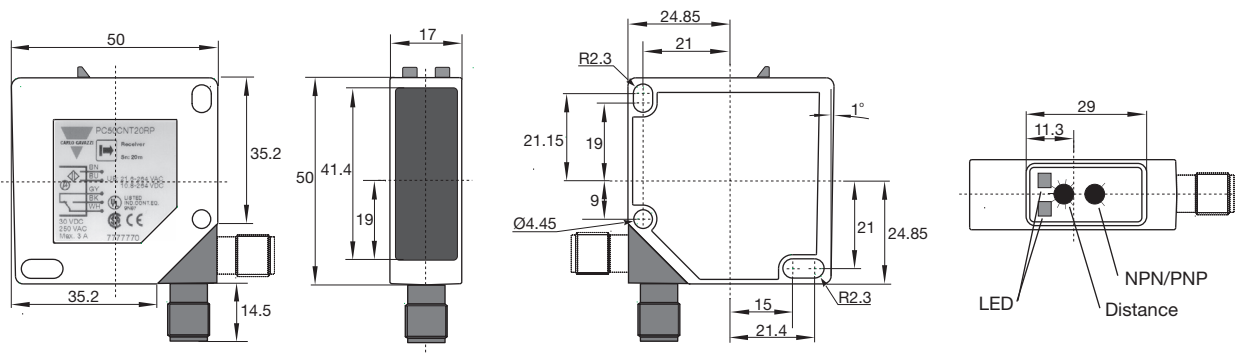
Diagramme de fonctionnement

tv = Temps de mise sous tension

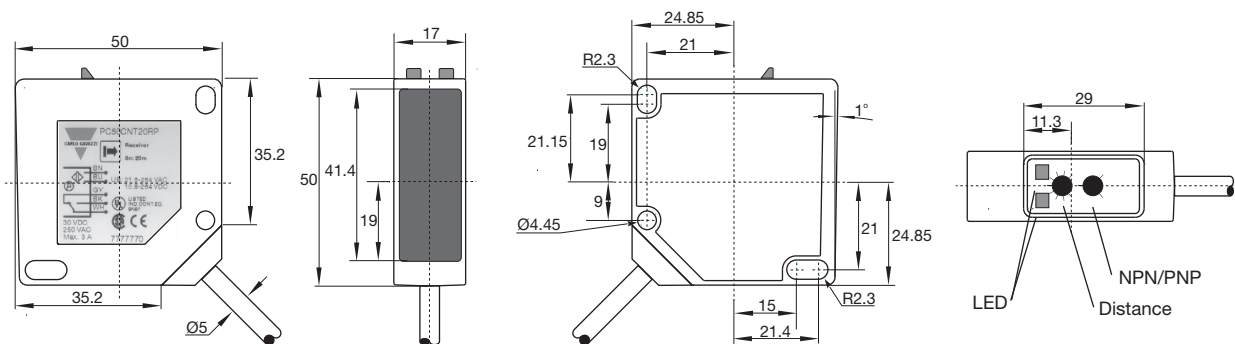


Dimensions

Version connecteur



Version câble



Schémas de câblage

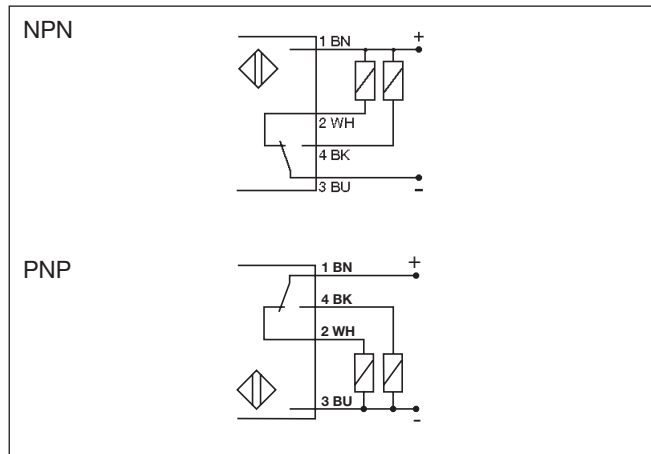
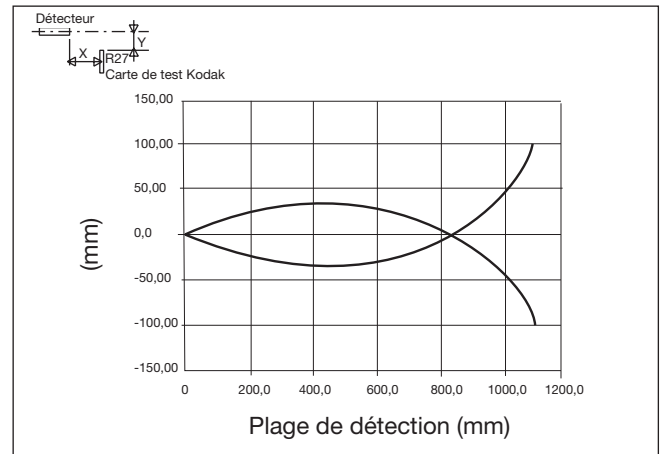
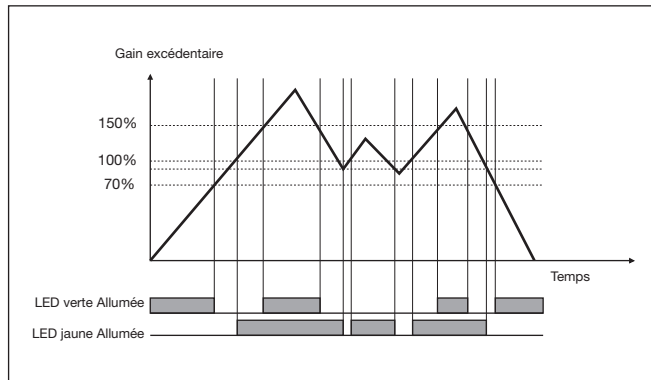


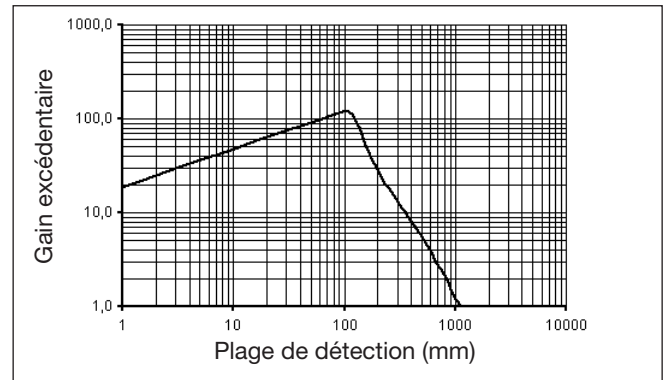
Diagramme de détection



Stabilité du signal



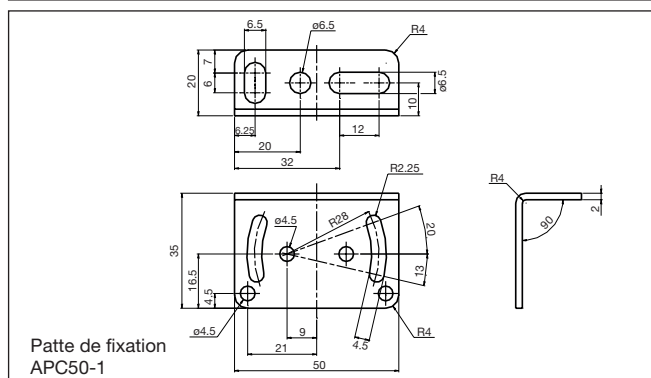
Gain excédentaire



Astuces de montage

<p><i>Pour éviter les interférences générées par les pics de tension/courant, séparer impérativement les câbles d'alimentation du détecteur de proximité, de tous autres câbles d'alimentation : moteur, contacteurs ou solénoïdes, par exemple.</i></p> <p>Incorrect</p> <p>Correct</p>	<p>Détensionnement du câble</p> <p>Incorrect</p> <p>Correct</p> <p>Ne jamais exercer de traction sur le câble</p>	<p>Protection de la face de détection</p> <p>Un détecteur de proximité ne doit jamais servir de butée mécanique</p>	<p>Détecteur monté sur chariot mobile</p> <p>Éviter impérativement tout cintrage répété du câble</p>
--	--	--	---

Contenu du colis



- Cellule photoélectrique : PC50 CND..
- Instructions d'installation
- Patte de fixation APC50-1
- **Conditionnement** : Boîte en carton

Accessoires

- Tournevis de réglage : 77-001
- Type de connecteur CON.14NF..