

Fibre optique en fibres de verre

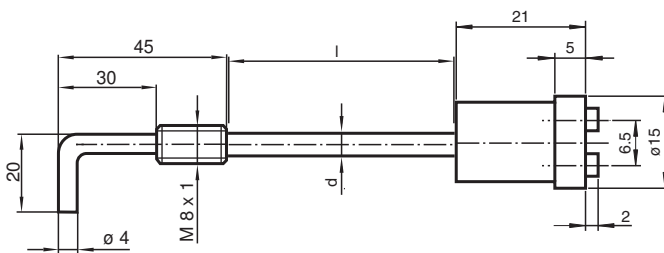
LCR 18-2,3-0,5-K11



■ Filetage M8 x 1

Réflex à cordon à fibre optique avec gaine PVC

Dimensions



Données techniques

Caractéristiques générales

Longueur des fibres optiques	l	500 mm
Diamètre du fibre optique	d	5,3 mm
Forme d'adaptateur		18
élément terminal		Angle droit lisse / filetage
rayon de courbure		min. 15 mm
diamètre du faisceau de fibres		2,3 mm
Répartition des fibres	Fv	isolé opto-électronique
Angle total du faisceau		68 °

Agréments et certificats

Agréments	CE
-----------	----

Conditions environnementales

Température ambiante	-20 ... 85 °C (-4 ... 185 °F)	[adaptateur]
	-20 ... 85 °C (-4 ... 185 °F)	[élément terminal et enveloppe]
Température de stockage	-20 ... 85 °C (-4 ... 185 °F)	

Caractéristiques mécaniques

Degré de protection	IP65
---------------------	------

Date de publication: 2021-07-07 Date d'édition: 2021-07-07 : 042054_fra.pdf

Reportez-vous aux « Remarques générales sur les informations produit de Pepperl+Fuchs ».

Groupe Pepperl+Fuchs
www.pepperl-fuchs.com

États-Unis : +1 330 486 0001
fa-info@us.pepperl-fuchs.com

Allemagne : +49 621 776 1111
fa-info@de.pepperl-fuchs.com

Singapour : +65 6779 9091
fa-info@sg.pepperl-fuchs.com

PF PEPPERL+FUCHS

Données techniques

Matériau	
Sortie optique	verre
enveloppe	PVC
Noyau	fibre optique en verre
élément terminal	Acier inox 1.4305 / AISI 303
Adaptateur	PBT
force de l'extrait	100 N
Cellules pour fibres optiques	
Séries des appareils	VariKont M

Application

Attention :

Les conducteurs optiques ne doivent pas être pliés ou torsadés. Les forces de traction intenses entraînent la destruction. Eviter tout contact avec de l'essence ou des solvants organiques.

