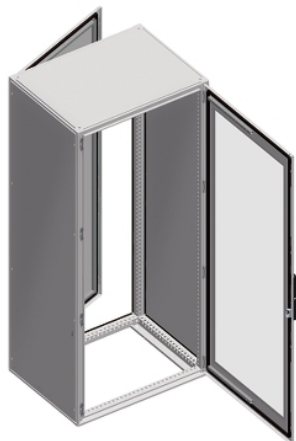


Fiche produit

Caractéristiques

NSYSF208100E

Spacial SF - baie 19p - assemblé - 2000x800x1000mm



Principales

Gamme	Spacial
Plage étendue	Spacial SF-E
Application	Application électronique
Type de produit ou équipement	Enveloppe juxtaposable
Hauteur nominale de l'enveloppe	2000 mm
Largeur nominale de l'enveloppe	800 mm
Profondeur nominale de l'enveloppe	1000 mm
Installation du coffret	Posé au sol
Composition de l'appareil	1 structure 1 système de verrouillage à poignée : porte 1 toit 2 porte : avant et arrière 2 panneaux latéraux

Complémentaires

Type de structure	Panneaux et portes intégrés à la structure Montants verticaux reliés aux cadres supérieur et inférieur Formé à partir d'une section unique Structure perforée avec pas de 25 mm
Type de porte	Pleine avant Vitré arrière
Nombre de portes	Avant et arrière : 2 porte(s)
Ouverture de porte	Réversible (120 °)
Type de verrou	Serrure à 4 points, poignée avec insert à double barre 5 mm portes avant et arrière
Type de châssis plein	Sans châssis plein
Type de plaque passe-câbles	Sans plaque presse-étoupe
Accessibilité	Côtés du boîtier Arrière Avant
Pièces amovibles	Porte par vis charnière Toit par vis Panneau latéral par vis
Matière	Encadrement :acier galvanisé Montants :acier galvanisé Porte :tôle d'acier Panneaux :tôle d'acier Charnière :zamak Poignée :polyamide 6 avec 30 % de fibre de verre
Finition de surface	Poudre époxy-polyester
Couleur	Enveloppe : gris (RAL 7035) Poignée : noir (RAL 9005)

Environnement

Normes	CEI 62208
Degré de protection NEMA	NEMA 3R/12
Degré de protection IP	IP55 se conformer à CEI 60529
Tenue aux chocs IK	IK08 se conformer à CEI 62262 (de porte transparente) IK10 se conformer à CEI 62262 (de porte pleine)

Emballage

Type d'emballage 1	PCE
Nb produits dans l'emballage 1	1
Hauteur de l'emballage 1	84,5 cm
Largeur de l'emballage 1	109,0 cm
Longueur de l'emballage 1	213,0 cm
Poids de l'emballage 1	150,0 kg

Durabilité de l'offre

Statut environnemental de l'offre	Produit Green Premium
Régulation REACh	Déclaration REACh
Directive RoHS UE	Conformité pro-active (Produit en dehors du scope légal RoHS UE) Déclaration RoHS UE
Sans mercure	Oui
Régulation RoHS Chine	Déclaration RoHS Pour La Chine
Information sur les exemptions RoHS	Oui
Profil environnemental	Profil Environnemental Du Produit

Garantie contractuelle

Garantie	18 mois
----------	---------