

Kit de terminaison

pour câbles synthét. pour systèmes à cônes extérieurs de type C

Les connecteurs séparables en T Cellplux CTS conviennent pour les raccordements de tous câbles unipolaires à isolation synthétique (PE, XLPE, EPR), avec différents types de couches semi-conductrices (graphitée, extrudée, pelable ou non), différents types d'écrans (fils ou ruban), à des installations de distribution et des transformateurs, pour une tension maximale du réseau de 36 kV, sur des pièces fixes de type C selon EN 50180 et EN 50181.



Description du produit

Nom de l'article	CTS 630A 36kV 35-95
Numéro d'article	355562
Notes	Autres types de connecteurs séparables en T (pour câbles avec armure, câbles à revêtement graphité, conducteurs de classe 5, etc.) sur demande.
Accessoire en option	Garniture de mise à la terre type EGA pour les câbles à écran ruban (voir Connectique)

Caractéristiques

Avec point de mesure capacitif pour contrôle de la tension

Convient à divers capteurs de tension de type conique

Tests de contrôle (test AC, essai de décharges partielles, contrôle parrayons X)

Sécurité en cas de contact par la couche externe en EPDM semi-conducteur

Test de gaine extérieure possible en état raccordé

Pour conducteurs cuivre et conducteurs aluminium

Montage rapide, simple et sûr

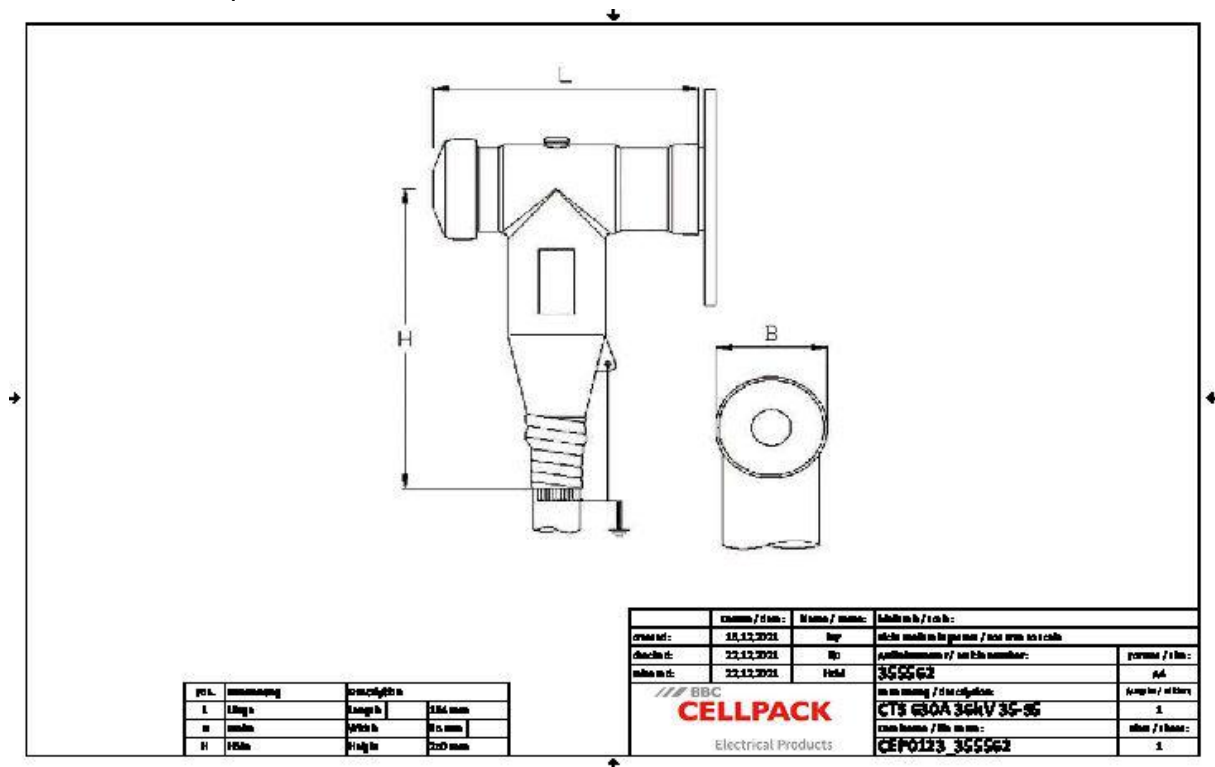
Multi-sections grâce aux cosses à visser intégrées

Application

Intérieur

Extérieur

Données techniques



Nom de l'article	CTS 630A 36kV 35-95
Numéro d'article	355562
Niveau de tension	U0/U (Um) 6/10 (12) kV - 19/33 (36) kV U0/U (Um) 12/20 (24) kV - 19/33 (36) kV
Norme	CENELEC HD 629.1
Longueur L	194 mm
Largeur B	85 mm
Hauteur H	250 mm
Diameter over core insulation after removal of the outer conductive layer min	22 mm
Diameter over core insulation after removal of the outer conductive layer max	22 mm
Nominal cross section 24 kV min	95 mm ²
Nominal cross section 24 kV max	95 mm ²
Nominal cross section 36 kV min	35 mm ²
Nominal cross section 36 kV max	95 mm ²

Données logistiques

Nom de l'article	CTS 630A 36kV 35-95
Numéro d'article	355562
Volume de livraison	Set de 3 connecteurs séparables
	Eléments répartiteurs de champ en silicone
	Garniture de mise à la terre
	Cosses à visser pour conducteur principal
	Matériel de montage
	Instructions de montage
Conservation textes supplémentaires	Stockage illimité
Température de stockage max	50 °C
Température de stockage min	0 °C
Numéro de tarif douanier	85479000
EAN/GTIN	4010311172156

Données d'emballage

Alternative unité de mesure	Carton	Pal. UU
Quantité de base	1	32
Base unité de mesure	Pièce	Pièce
Longueur (mm)	372	1200
Largeur (mm)	283	800
Hauteur (mm)	240	1130
Poids net (kg)	6.378	204.096
Poids brut (kg)	6.378	222.296