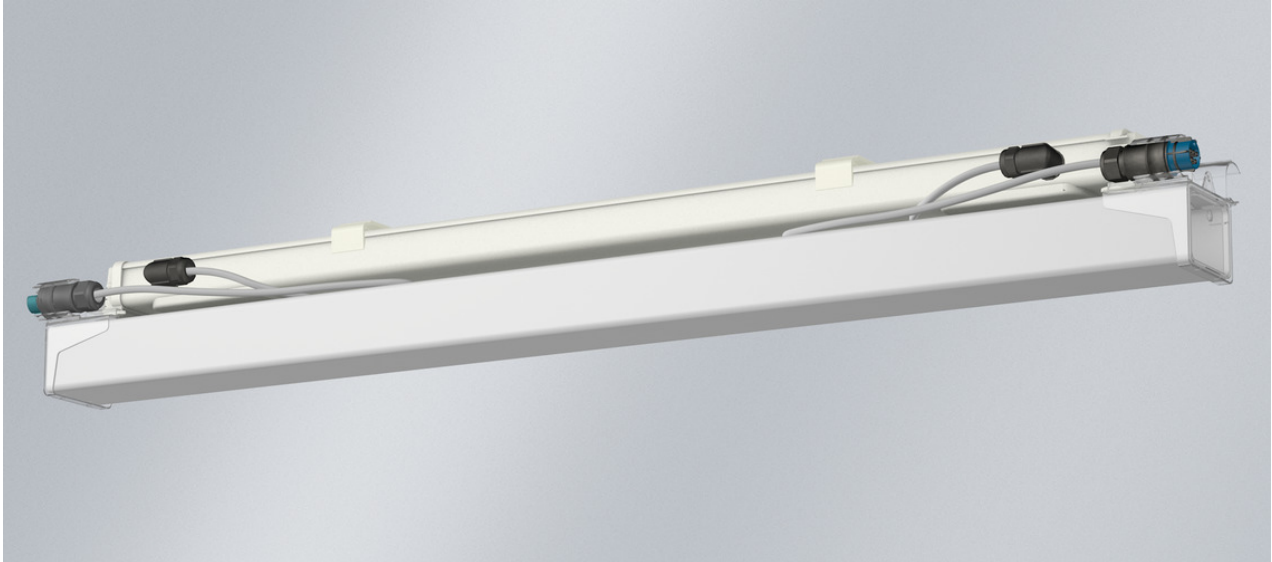
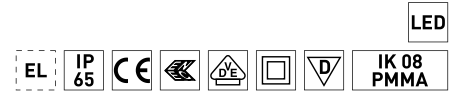


NIGHTLINE m1500

7830 lm, 44 W, Cache de lampe, PMMA Transopal® (résistant aux chocs), Diffus, Module luminaire m1500 pour profilé système.

Code article: 788 680 34 24 - E - MC9



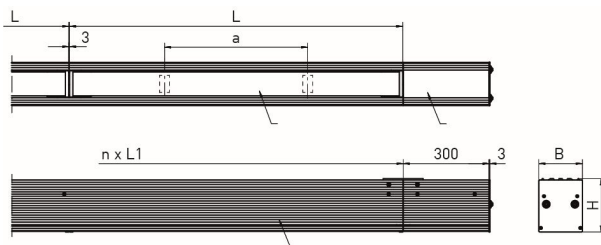
L'illustration peut différer

XARA® optional

**LA JUSTE
LUMIÈRE POUR
CIBLE**

Diffus

DIMENSIONS



L	1443 mm
L1	4338 mm
B	136 mm
H	136 mm
a	780 mm
Poids maxi	3,2 kg

DESCRIPTION

Système de chemin lumineux LED en profilé d'aluminium extrudé. Éclairage homogène avec continuité optique. Notamment pour l'éclairage de stations de métro ou réseaux ferroviaires express régionaux, parkings souterrains. Profilé en aluminium extrudé résistant aux intempéries et au vieillissement. Élément d'éclairage en matière synthétique renforcée à la fibre de verre. Utilisable à l'intérieur comme à l'extérieur, conformément à l'indice de protection IP 65. Lampe et appareillage sont séparés thermiquement. Joint en caoutchouc synthétique siliconé, le plus court possible pour éviter la déformation et garantir l'étanchéité dans le temps. Vitre de fermeture en PMMA Transopal® (résistant aux chocs) ou PC Tropol® (incassable) avec réflecteur aluminium intégré (MIRO-SILVER®). Élément d'éclairage prêt à être monté et raccordé. Driver intégré 230 V CA/CC. Filtre de protection contre les surtensions 2 kV. Montage en ligne continue du profilé en aluminium sur module plafonnier.

Module luminaire m1500 pour profilé système.

NIGHTLINE m1500

7830 lm, 44 W, Cache de lampe, PMMA Transopal® (résistant aux chocs), Diffus, Module luminaire m1500 pour profilé système.

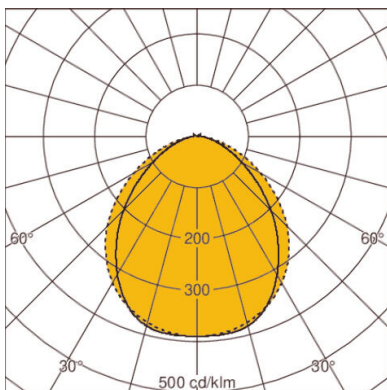
Code article: 788 680 34 24 - E - MC9

CARACTÉRISTIQUES

Version	m1500	Réglable	Non réglable
Lampe	LED	max. Puissance système	44 W
Durée de vie de la lampe	L80 B10 > 60.000 h à +40°C	Température de couleur	blanc, 840/4000 K, Ra > 80
Température ambiante habituelle	-25°C jusqu'à +40°C	Cohérence des couleurs (ellipse de McAdam)	SDCM3
Nombre de lampe	1 lampe(s)	Flux lumineux de la lampe	7830 lm
Matériau du corps de l'appareil	matière synthétique	Efficacité lumineuse	173 lm/W
	Oui	Classe de protection	II
Couleur / Corps	blanc	Indice de protection (IP)	IP65
Fermeture	Cache de lampe	Appareillage	appareil de service LED commandé par courant, non gradable, 230 V - 240 VAC/DC, 0/ 50/ 60 Hz
Matériau / Fermeture	PMMA Transopal® (résistant aux chocs)		
Répartition lumineux	Diffus	Valeur UGR (4H8H)*	24
Garantie fabricant	5 années	Câblage traversant	5 x 2,5 mm ² (7 x 2,5 mm ² si DALI)
ENEC / VDE	Oui / Oui	Résistance aux chocs	IK08
EL (Emergency Lighting)	En option	Type de montage	Montage en ligne continue
Nombre de pôles	5 conducteur (DALI 7 conducteur)	Sans halogène	Oui
Marquage des pôles	L2, L3, N, E, L1, D1, D2 si DALI	Protection contre les surtensions transitoires	2 kV
		Interchangeabilité du driver électronique	Appareil d'alimentation remplaçable par un professionnel
		Remplaçabilité de l'unité lumineuse	Insert LED remplaçable par un professionnel

* l'UGR mentionnée ci-dessus est basée sur un exemple de calcul. La valeur effective ne peut être déterminée qu'au moyen d'une étude d'éclairage.

DIAGRAMME



LOR: 97,0%