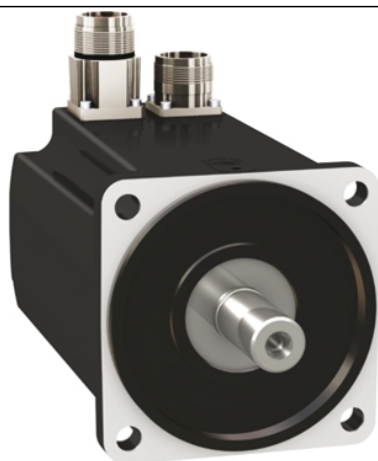


BMH1001P06A1A

Lexium - Moteur 100mm iec 3,6nm ip54 1100w
lisse enc. sincos monot.16 conn.droit



Principales

| | |
|------------------------------|--|
| Fonction produit | Servo moteur |
| Nom de l'appareil | BMH |
| Vitesse mécanique maximum | 6000 Tr/mn |
| Couple continu à l'arrêt | 3,3 N.M pour LXM32.D12N4 à 3 A, 400 V, triphasé 3,3 N.M pour LXM32.D12N4 à 3 A, 480 V, triphasé 3,4 N.M pour LXM32.D18N4 à 6 A, 400 V, triphasé 3,4 N.m pour LXM32.D18N4 à 6 A, 480 V, triphasé |
| Couple crête à l'arrêt | 10,8 N.M pour LXM32.D12N4 à 3 A, 400 V, triphasé 10,8 N.M pour LXM32.D12N4 à 3 A, 480 V, triphasé 10,8 N.M pour LXM32.D18N4 à 6 A, 400 V, triphasé 10,8 N.m pour LXM32.D18N4 à 6 A, 480 V, triphasé |
| Puissance de sortie nominale | 800 W pour LXM32.D12N4 à 3 A, 400 V, triphasé 800 W pour LXM32.D12N4 à 3 A, 480 V, triphasé 1300 W pour LXM32.D18N4 à 6 A, 400 V, triphasé 1300 W pour LXM32.D18N4 à 6 A, 480 V, triphasé |
| Couple nominal | 1,9 N.M pour LXM32.D12N4 à 3 A, 400 V, triphasé 1,9 N.M pour LXM32.D12N4 à 3 A, 480 V, triphasé 3,1 N.M pour LXM32.D18N4 à 6 A, 400 V, triphasé 3,1 N.m pour LXM32.D18N4 à 6 A, 480 V, triphasé |
| Vitesse nominale | 4000 tr/min pour LXM32.D12N4 à 3 A, 400 V, triphasé 4000 tr/min pour LXM32.D12N4 à 3 A, 480 V, triphasé 4000 tr/min pour LXM32.D18N4 à 6 A, 400 V, triphasé 4000 tr/min pour LXM32.D18N4 à 6 A, 480 V, triphasé |
| Conformité | LXM32.D12N4 à 400...480 V triphasé LXM32.D18N4 à 400...480 V triphasé |
| Type d'arbre | Arbre lisse |
| Degré de protection IP | IP54 standard |
| Résolution du retour vitesse | 32768 points/tour |
| Frein de parking | Sans |
| Support de montage | Bride conforme à la norme internationale |
| Raccordement électrique | Connecteurs droits |

Complémentaires

| | |
|-----------------------------|--|
| Compatibilité de gamme | Lexium 32 |
| [Us] tension d'alimentation | 480 V |
| Nombre de phases réseau | Triphasé |
| Courant continu à l'arrêt | 3,15 A |
| Alimentation continue | 1,76 W |
| Courant maximal Irms | 11,9 A pour LXM32.D12N4 11,9 A pour LXM32.D18N4 |
| Courant permanent maximum | 11,93 A |
| Second arbre | Sans avec deuxième extrémité d'arbre |
| Diamètre de l'axe | 19 mm |
| Longueur de l'axe | 40 mm |

| | |
|---|---|
| Type de retour | Sinocs Hiperface monotour |
| Taille bride moteur | 100 mm |
| Nombre de taille moteur | 1 |
| Constante de couple | 1,1 N.m/A à 120 °C |
| Constante de fem | 70,3 V/ktr/mn à 120 °C |
| Nombre de pôles de moteur | 10 |
| Inertie du rotor | 3,19 kg.cm ² |
| Résistance du stator | 3,1 Ohm à 20 °C |
| Inductance du stator | 13,9 mH à 20 °C |
| Constante de temps électrique du stator | 4,5 ms à 20 °C |
| Force radiale maximale Fr | 900 N at 1000 rpm 720 N at 2000 rpm 630 N at 3000 rpm 570 N at 4000 rpm 530 N at 5000 rpm |
| Force axiale maximale Fa | 0,2 x Fr |
| Type de refroidissement | Convection naturelle |
| Longueur | 128,6 mm |
| Diamètre du centrage | 95 mm |
| Profondeur du diamètre de centrage | 3,5 mm |
| Nombre de trous de fixation | 4 |
| Diamètre des trous de fixation | 9 mm |
| Diamètre des trous de fixation | 115 mm |
| Poids du produit | 3,34 kg |

Emballage

| | |
|---------------------------|---------|
| Type d'emballage 1 | PCE |
| Nombre d'unité par paquet | 1 |
| Poids de l'emballage (Kg) | 3,64 kg |
| Hauteur de l'emballage 1 | 22 cm |
| Largeur de l'emballage 1 | 20 cm |
| Longueur de l'emballage 1 | 40 cm |

Durabilité de l'offre

| | |
|-------------------------------------|--|
| Statut environnemental de l'offre | Produit Green Premium |
| Régulation REACH | Déclaration REACH |
| Directive RoHS UE | Conformité pro-active (Produit en dehors du scope légal RoHS UE) Déclaration RoHS UE |
| Sans mercure | Oui |
| Information sur les exemptions RoHS | Oui |
| Régulation RoHS Chine | Déclaration RoHS Pour La Chine |
| Profil environnemental | Profil Environnemental Du Produit |
| DEEE | Sur le marché de l'Union Européenne, le produit doit être mis au rebut selon un protocole spécifique de collecte des déchets et ne jamais être jeté dans une poubelle d'ordures ménagères. |
| Sans PVC | Oui |

Garantie contractuelle

| | |
|----------|---------|
| Garantie | 18 mois |
|----------|---------|