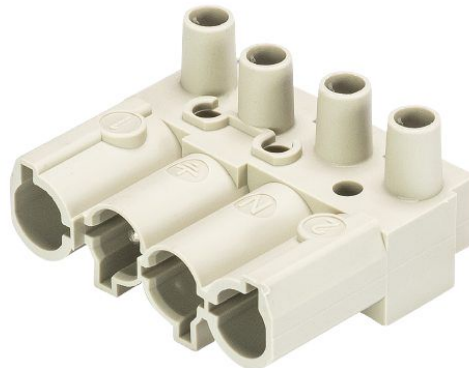


Fiche produit

Article n° 92.042.3453.0

Connexion de périphériques GST18i4S S1 GR01

GST18i4 composant intégré, 4 pôle, mâle avec raccord vissé, codification UPS 250 V/ 400 V, 20 A, couleur de codage gris caillou



Article n°	92.042.3453.0
EAN	4049088243226
Unité de commande	100 Piece(s)

certificats/approbations



Données techniques

général

Courant nominal	20 A
Tension nominale	250 V / 400 V
Degré de pollution	2
Détrompeur mécanique	Code 2
Tension nominale d'impulsion	4 kV
emboîtable	auto-bloquant (déverrouillable par outil)
Couleur de codage / contact support	Gris silex
Marquage des pôles	2, 1, PE, N

données de connexion

section du connecteur solide	4 mm ²
section solide 2	0,75 mm ²
pour les pièces à souder	4 mm ²
Section multifilaire 2	0,75 mm ²
termination par pôle	1
Longueur de la bande de fil	7 mm

Model

Model	Fiche
Type de connexion	Connexion à vis
angle de connexion	droit
Degré de protection (IP)	IP20
Remarque sur le type de connexion	Fine stranded wires 4 mm ² only without ferrules
composant construit en	composant / connecteur construit en

matériel

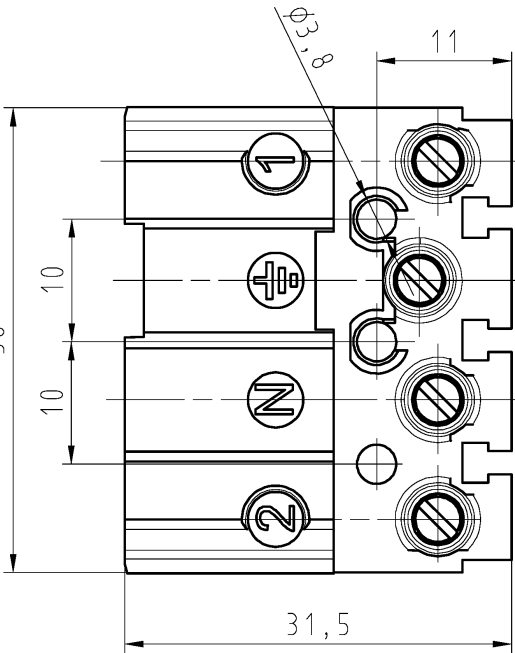
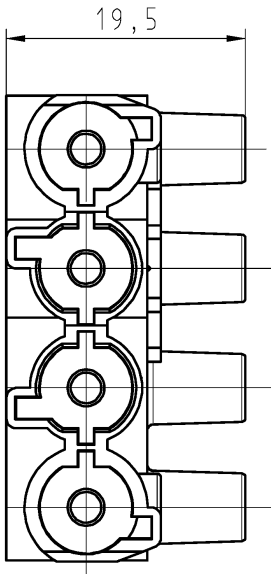
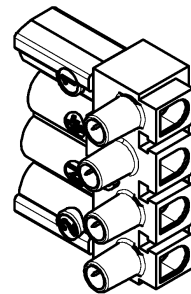
matière du boîtier	Polyamide
Sans halogène	Oui
matériau de contact	CuZn

résistance au feu	0,049 kWh
Isolation des composants à température continue	100 °C
Finition de surface	Etamé

Dimensions

Longueur	31,5 mm
largeur	38 mm
hauteur	19,5 mm

Dessin technique

<p style="font-size: small;">These dimensions will be especially checked at delivery Only inspection dimensions With/E marked dimensions are only valid for internal use</p> <p style="font-size: small;">Diese Maße werden bei Abnahme besonders geprüft Ausschließlich Prüfmaße Mit/E gekennzeichnete Maße sind nur für interne Zwecke gültig</p>																																				
<p style="font-size: x-small;">Weitergabe sowie Vervielfältigung dieses Dokuments, Verwertung und Mitteilung seines Inhalts sind ausdrücklich untersagt und strafbar. The production, distribution and utilization of this document as well as the communication of its contents to others without express authorization is prohibited.</p>	<p>Anwendung: Netzspannung application: mains voltage</p> <p style="font-size: large; font-weight: bold;">M/scale 1:1</p> 		A 1 2 3 4 5 6 7 8 9 10 11 12 13 14 15 16 17 18 19 20 M1 M2 M3 L G i 11.1 12.1 1.1																																	
<p style="font-size: x-small;">Tolerierung Size ISO 14405(E)/Tolerance system Size ISO 14405(E). {This ISO-standard describes the envelope principle. According to the envelope principle the deviations of form and parallelism are limited by the size tolerances}.</p> <p style="font-size: x-small;">Freitoleranz nach General tolerance</p>	<p style="font-size: x-small;">ja/yes <input checked="" type="checkbox"/> Stoffverbots- und Deklarationsliste nach UU-TQM-05/03 ist einzuhalten. Conformity with Wieland document UU-TQM-05/03 (list of prohibited / declarable hazardous substances) to be declared!</p> <p style="font-size: x-small;">CAD - Zeichnung, keine manuellen Änderungen CAD - drawing, no manual modifications allowed</p> <p style="font-size: x-small;">1. Verwendung: - First Use:</p> <p style="font-size: x-small;">Blatt: 1 von 1 Sheet: 1 of 1</p>		E																																	
<table border="1" style="width:100%; border-collapse: collapse;"> <thead> <tr> <th style="font-size: x-small;">Teile-Nr. part-no.</th> <th style="font-size: x-small;">Farbe colour</th> <th style="font-size: x-small;">Typ/ type</th> </tr> </thead> <tbody> <tr> <td style="font-size: x-small;">92.042.3453.0</td> <td style="font-size: x-small;">kieselgrau ähnl. RAL 7032 pepple gray similar to RAL 7032</td> <td style="font-size: x-small;">GST1814S S1 GR01</td> </tr> <tr> <td style="font-size: x-small;">92.042.3453.5</td> <td style="font-size: x-small;">tomatenrot ähnl. RAL 3013 brilliant red similar to RAL 3013</td> <td style="font-size: x-small;">GST1814S S1 TR01</td> </tr> </tbody> </table>	Teile-Nr. part-no.	Farbe colour	Typ/ type	92.042.3453.0	kieselgrau ähnl. RAL 7032 pepple gray similar to RAL 7032	GST1814S S1 GR01	92.042.3453.5	tomatenrot ähnl. RAL 3013 brilliant red similar to RAL 3013	GST1814S S1 TR01	<table border="1" style="width:100%; border-collapse: collapse;"> <thead> <tr> <th style="font-size: x-small;">Werkstoff/Material</th> <th style="font-size: x-small;">2014</th> <th style="font-size: x-small;">Tag/Date</th> <th style="font-size: x-small;">Name</th> <th style="font-size: x-small;">Zeichnung Nr./Drawing No.</th> <th style="font-size: x-small;">Index</th> </tr> </thead> <tbody> <tr> <td style="font-size: x-small;">Farbe/colour: siehe Tabelle/ see table</td> <td style="font-size: x-small;">gezeichnet drawn</td> <td style="font-size: x-small;">22.01.</td> <td style="font-size: x-small;">Ritter</td> <td style="font-size: x-small;">T</td> <td style="font-size: x-small;">92.042.3453.0 01K</td> </tr> <tr> <td></td> <td style="font-size: x-small;">geprüft checked</td> <td style="font-size: x-small;">-</td> <td style="font-size: x-small;">-</td> <td></td> <td></td> </tr> <tr> <td></td> <td style="font-size: x-small;">Normgepr. Stand. check</td> <td style="font-size: x-small;">-</td> <td style="font-size: x-small;">-</td> <td></td> <td></td> </tr> </tbody> </table> <p style="font-size: x-small; text-align: center;">Maße in mm/Dimensions are in mm</p>		Werkstoff/Material	2014	Tag/Date	Name	Zeichnung Nr./Drawing No.	Index	Farbe/colour: siehe Tabelle/ see table	gezeichnet drawn	22.01.	Ritter	T	92.042.3453.0 01K		geprüft checked	-	-				Normgepr. Stand. check	-	-			F
Teile-Nr. part-no.	Farbe colour	Typ/ type																																		
92.042.3453.0	kieselgrau ähnl. RAL 7032 pepple gray similar to RAL 7032	GST1814S S1 GR01																																		
92.042.3453.5	tomatenrot ähnl. RAL 3013 brilliant red similar to RAL 3013	GST1814S S1 TR01																																		
Werkstoff/Material	2014	Tag/Date	Name	Zeichnung Nr./Drawing No.	Index																															
Farbe/colour: siehe Tabelle/ see table	gezeichnet drawn	22.01.	Ritter	T	92.042.3453.0 01K																															
	geprüft checked	-	-																																	
	Normgepr. Stand. check	-	-																																	
<table border="1" style="width:100%; border-collapse: collapse;"> <thead> <tr> <th style="font-size: x-small;">Vol.</th> <th style="font-size: x-small;">mm³Ofl./Surf.</th> <th style="font-size: x-small;">mm²</th> <th style="font-size: x-small;">Ersatz für/Replacement for: -</th> </tr> </thead> <tbody> <tr> <td style="font-size: x-small;">/</td> <td style="font-size: x-small;">/</td> <td style="font-size: x-small;">/</td> <td style="font-size: x-small;">/</td> </tr> </tbody> </table>	Vol.	mm ³ Ofl./Surf.	mm ²	Ersatz für/Replacement for: -	/	/	/	/	<table border="1" style="width:100%; border-collapse: collapse;"> <thead> <tr> <th style="font-size: x-small;">Type</th> <th style="font-size: x-small;">Benennung/Title</th> </tr> </thead> <tbody> <tr> <td style="font-size: x-small;">wieland</td> <td style="font-size: x-small;">STECKETEIL</td> </tr> <tr> <td style="font-size: x-small;">Elektrische Verbindungen</td> <td style="font-size: x-small;">MALE CONNECTOR</td> </tr> <tr> <td></td> <td style="font-size: x-small;">SCHRAUBANSCHLUSS/ SCREW CONNECTION</td> </tr> </tbody> </table>		Type	Benennung/Title	wieland	STECKETEIL	Elektrische Verbindungen	MALE CONNECTOR		SCHRAUBANSCHLUSS/ SCREW CONNECTION	3																	
Vol.	mm ³ Ofl./Surf.	mm ²	Ersatz für/Replacement for: -																																	
/	/	/	/																																	
Type	Benennung/Title																																			
wieland	STECKETEIL																																			
Elektrische Verbindungen	MALE CONNECTOR																																			
	SCHRAUBANSCHLUSS/ SCREW CONNECTION																																			
920423453001K_2 CADW3025 Ritter 2015-01-23T10:57:00 1200			3 QU-MEE-01/14 -																																	

