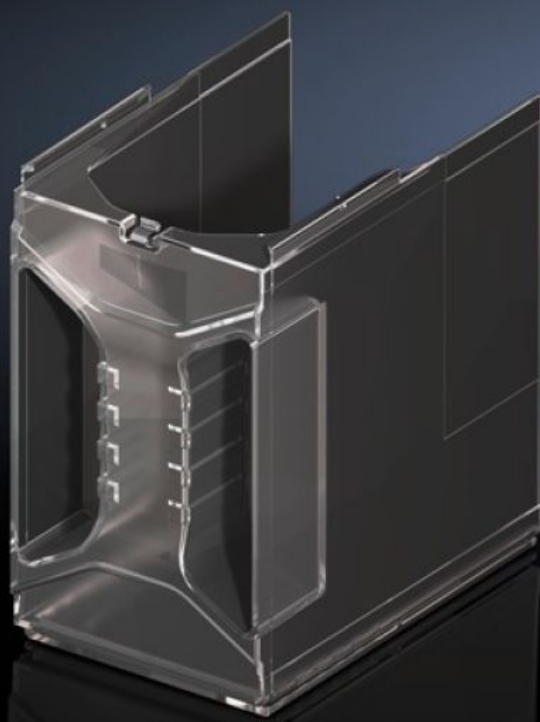


Rittal – The System.

Faster – better – everywhere.



SV 9677.410

Capot de zone de raccordement

État: 28/10/2022 (La source: rittal.com/fr-fr)

ENCLOSURES

POWER DISTRIBUTION

CLIMATE CONTROL

IT INFRASTRUCTURE

SOFTWARE & SERVICES

FRIEDHELM LOH GROUP



SV 9677.410 - Capot de zone de raccordement pour coupe-circuits à fusibles HPC / pour interrupteurs-sectionneurs à fusibles HPC

Pour assurer la protection contre les contacts accidentels dans la zone de raccordement des câbles.

Caractéristiques

Référence	SV 9677.410
Description produit	Capot de zone de raccordement pouvant être mis en cascade afin de garantir la protection contre les contacts dans la zone de raccordement des câbles en cas d'utilisation de cosses de câbles à douilles de serrage longues.
Matériau	Polycarbonate Tenue au feu selon la norme UL 94-V0
Pour taille	1 - 3
Pour référence(s)	9677.1X0 9677.1X5 9677.2X0 9677.2X5 9677.300 9677.310 9677.3X5
Départ de ligne	par le haut / par le bas
Remarque	Lorsque vous utilisez des coupe-circuits à fusibles HPC avec départ de câbles par le haut, l'utilisation du capot de zone de raccordement est impérative.
Unité d'emballage	1 p.
Poids/UE	0,3 kg
Taux de cuivre (kg / pièce)	0
Numéro du tarif douanier	85472000

Caractéristiques

EAN	4028177705159
ETIM 7.0	EC001638
ECLASS 8.0	27142116

Approbation

Approbation	GOST
-------------	------
