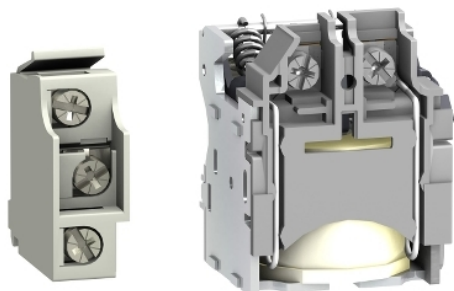


## Fiche produit

### Caractéristiques

# 29845

## Compact NS - bobine MX 28Vcc - NS ou NSX 100/NS630 - Navy



### Principales

Nom de l'appareil	MX
Fonction produit	Tension de déclenchement
Fonction de l'appareil	Contrôle
Compatibilité de gamme	Compact Compact NS Compact Compact NSX
Type de déclencheur voltmétrique	Déclenchement voltmétrique
Tension circuit de commande	28 V CC

### Complémentaires

Type de signal de commande	Impulsion
Réglage du seuil en tension	18...32 V ouverture
Courant démarrage alimentation	15 W
Mode d'installation	Fixe
Temps de réponse	< 50 ms
Borne de raccordement auxiliaire	Bornier à vis 0...1,5 mm <sup>2</sup>

### Emballage

Poids de l'emballage (Kg)	0,177 kg
Hauteur de l'emballage 1	4,000 cm
Largeur de l'emballage 1	6,200 cm
Longueur de l'emballage 1	8,000 cm

### Durabilité de l'offre

Statut environnemental de l'offre	Produit Green Premium
Régulation REACH	<a href="#">Déclaration REACH</a>
Directive RoHS UE	Conforme <a href="#">Déclaration RoHS UE</a>
Sans mercure	Oui
Information sur les exemptions RoHS	<a href="#">Oui</a>
Régulation RoHS Chine	<a href="#">Déclaration RoHS Pour La Chine</a>
Profil environnemental	<a href="#">Profil Environnemental Du Produit</a>

### Garantie contractuelle

Garantie	18 mois
----------	---------