

Douilles pour lampes fluorescentes compactes monoculot

Douille G23 à clipser par le haut

Corps: PBT GF, blanc, T140

Valeur nominale: 2/250

Bornes doubles à insert: 0,5-1 mm²

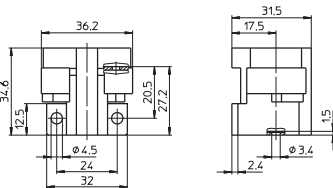
Trous de passage pour vis M4

Trou de passage central pour vis M3

Poids: 12,4 g, **U.E.: 10 pièces**

Type: 35006

Réf. No.: 101306



1

2

Douille 2G11 à appliquer

Boîtier: PBT GF, blanc, T140, Valeur nominale: 2/500

Bornes doubles à insert: 0,5-1 mm² (circuit lampe)

Bornes à insert: 0,5-1 mm² (circuit starter)

Pivots pour équerre 105824

Trous de fixation en dessous pour vis M4

Trous de fixation à l'arrière pour vis taraudeuses

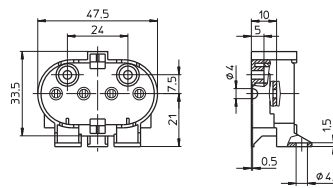
selon ISO 1481/7049-ST4,2-C/F

Trou de passage à l'avant pour vis M3

Poids: 13,7 g, **U.E.: 10 pièces**

Type: 36050

Réf. No.: 101485



3

4

Douilles G24, GX24 à appliquer

Boîtier: PBT GF, blanc, T140

Valeur nominale: 2/500

Bornes doubles à insert: 0,5-1 mm² (circuit lampe)

En complément pour des douilles G24q, GX24q:

bornes à insert: 0,5-1 mm² (circuit starter)

Trous de fixation dessous pour vis taraudeuses

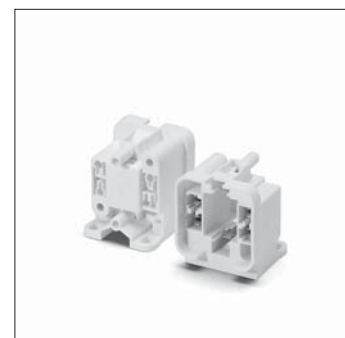
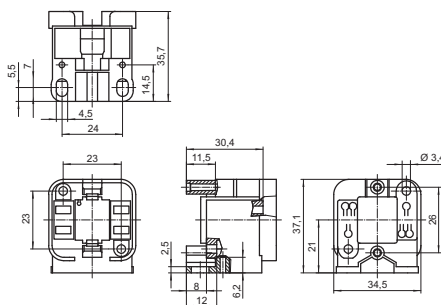
selon ISO 1481/7049-ST4,2-C/F

Trous ovales en dessous pour vis M4

Trous de fixation à l'arrière pour vis taraudeuses

selon ISO 1481/7049-ST4,2-C/F et ST4,2-C/F

Trou de passage à l'avant pour vis M3



5

6

Type	Réf. No.	Culot	Lampe	Puissance (W)	Poids (g)	U.E. (pcs.)
71701	527790	G24d-1/GX24d-1	TC-D/TC-T	10, 13 / 13	13,2	10
71702	527791	G24d-2/GX24d-2	TC-D/TC-T	18 / 18	13,2	10
71703	527792	G24d-3/GX24d-3	TC-D/TC-T	26 / 26	13,2	10
71711	527794	G24q-1/GX24q-1	TC-DEL/TC-TEL	10, 13 / 13	15,2	10
71712	527795	G24q-2/GX24q-2	TC-DEL/TC-TEL	18 / 18	15,2	10
71713	527796	G24q-3/GX24q-3	TC-DEL/TC-TEL	26 / 26, 32	15,2	10
71719	527800	GX24q-3/-4*	TC-TEL	26, 32 / 42	15,2	10
71714	527797	GX24q-4	TC-TEL	42	15,2	10
71715	527798	GX24q-5	TC-TEL	57	15,8	10
71716	527799	GX24q-6	TC-TEL	70	15,8	10

* La douille 527800 doit être exclusivement utilisée dans les luminaires qui sont exploités avec des ballasts électroniques, ces derniers étant certifiés conformes aux normes correspondantes et couvrant la gamme de puissance 26, 32 et 42 W des lampes.

7

8

9