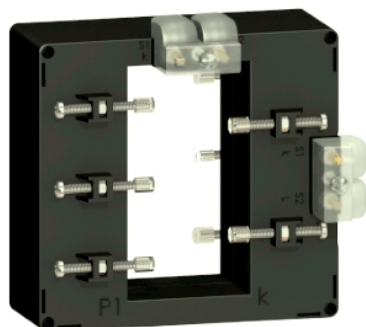


Fiche produit

Caractéristiques

METSECT5DE150

PowerLogic - transformateur d'intensité - 1500/5A double sortie - barre 54x102mm



Principales

| | |
|-------------------------------|--|
| Gamme | PowerLogic |
| Nom du produit | CT |
| Type de produit ou équipement | Transformateur de courant |
| Courant secondaire | 5 A |
| Classe de précision | Classe 0,5 à 20 VA Classe 1 à 25 VA |
| Courant nominal (In) | 1500 A |

Complémentaires

| | |
|--|--|
| Type de transformateur de courant | Tropicalisé pour barre |
| Rapport transformateur de courant | 1500/5 |
| [Ith] courant thermique conventionnel | 60 kA |
| Courant dynamique admissible | 2,5 Ith |
| Facteur de sûreté maximal | 5 |
| [Ue] tension assignée d'emploi | < 720 V CA 50/60 Hz |
| [Ui] tension d'isolement | 3 kV |
| Mode d'installation | Vis de verrouillage isolée |
| Support de montage | Jeu de barres |
| Largeur | 55 Mm intérieur: 135 mm extérieur: |
| Hauteur | 129 Mm extérieur: 103 mm intérieur: |
| Profondeur | 50 Mm cadre: 85 mm total: |
| Poids du produit | 0,692 kg |
| [Uimp] tension assignée de tenue aux chocs | 3 kV |
| Classe d'isolation électrique | Classe B |
| Ouverture des barres | 102 x 54 |
| Plombage | Avec |

Environnement

| | |
|--|-------------------------|
| Normes | CEI 61869-2 VDE 0414 |
| Certifications du produit | CE |
| Degré de protection IP | IP20 |
| Humidité relative | 0...95 % |
| Température de l'air ambiant en fonctionnement | -25...50 °C |

Emballage

| | |
|--------------------------------|----------|
| Type d'emballage 1 | PCE |
| Nb produits dans l'emballage 1 | 1 |
| Hauteur de l'emballage 1 | 9,8 cm |
| Largeur de l'emballage 1 | 13,6 cm |
| Longueur de l'emballage 1 | 17,0 cm |
| Poids de l'emballage 1 | 752,0 g |
| Type d'emballage 2 | S03 |
| Nb produits dans l'emballage 2 | 10 |
| Hauteur de l'emballage 2 | 30,0 cm |
| Largeur de l'emballage 2 | 30,0 cm |
| Longueur de l'emballage 2 | 40,0 cm |
| Poids de l'emballage 2 | 8,007 kg |

Durabilité de l'offre

| | |
|-------------------------------------|--|
| Statut environnemental de l'offre | Produit Green Premium |
| Régulation REACH | Déclaration REACH |
| Directive RoHS UE | Conforme Déclaration RoHS UE |
| Sans mercure | Oui |
| Régulation RoHS Chine | Déclaration RoHS Pour La Chine |
| Information sur les exemptions RoHS | Oui |
| DEEE | Sur le marché de l'Union Européenne, le produit doit être mis au rebut selon un protocole spécifique de collecte des déchets et ne jamais être jeté dans une poubelle d'ordures ménagères. |

Garantie contractuelle

| | |
|----------|---------|
| Garantie | 18 mois |
|----------|---------|