



5155740A

FR LS 40

Notice d'installation abrégée

VERSION TRADUITE

Notice complète disponible en ligne sur www.somfy.info.**somfy**

Depuis l'application
« Help me by Somfy »
scannez ce code QR
pour obtenir l'ensemble
des consignes de
réglage.



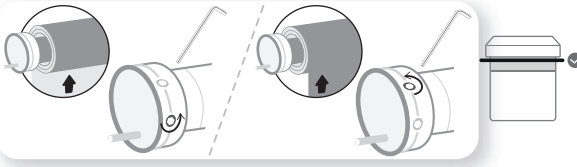
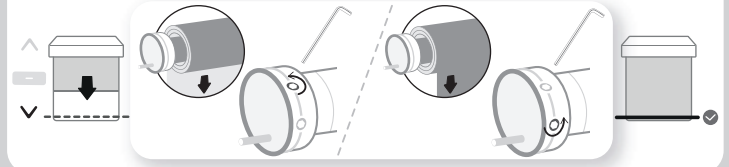
« Help me by Somfy »
disponible dans les
boutiques
d'applications



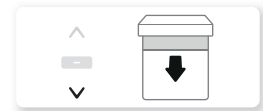
	230 V ~ 50 Hz	120 V ~ 60 Hz		
N	Bleu	Blanc		
L1	Marron	Noir		
L2	Noir	Rouge		
		Vert		

1**RÉGLAGE DES FINS DE COURSE**

Régler manuellement les fins de course à l'aide d'une clef Allen.

RÉGLAGE DE LA FIN DE COURSE HAUTE**RÉGLAGE DE LA FIN DE COURSE BASSE****2****UTILISATION**

Cette motorisation ne nécessite pas d'opération de maintenance.

MONTÉE**STOP****DESCENTE****CONSIGNES À RESPECTER**

Cette notice s'applique à toutes les motorisations LS 40 dont les déclinaisons sont disponibles au catalogue en vigueur.

DOMAINE D'APPLICATION

Les motorisations LS 40 sont conçues pour motoriser tous types de volets roulants, de stores d'extérieur sans cassette et de stores d'intérieur.

Les motorisations LS 40 sont conçues pour motoriser tous types de :

- Volets roulants de fenêtre avec des lames empilables dont le tablier peut être remonté de 4 cm au moins lorsqu'une force de 150 N est appliquée sur la dernière lame placée à 16 cm de sa position totalement déployée.
- Volets roulants de fenêtre commandés par un point de commande sans verrouillage, installé en vue de la fermeture mais éloigné des parties mobiles et à une hauteur minimale de 1,50 m.
- Volets roulants de fenêtre avec une zone de fin de fermeture située à une hauteur supérieure à 1,80 m par rapport au sol ou à tout niveau d'accès permanent.

Si le volet roulant est équipé de lames ajourées, les ajours ne doivent pas permettre le passage d'une tige de 5 mm de diamètre.

- Stores d'extérieur avec ou sans cassette. Toutes les zones pouvant provoquer un pincement doivent être protégées ou inaccessibles, par exemple à une hauteur \geq 2,50 m du sol ou de tout autre niveau d'accès. Il n'y a pas de risque de pincement avec le rail avant lorsque, par exemple, le rail avant se déplace uniquement par gravité grâce à un poids de moins de 15 kg ou s'il est poussé avec une force de moins de 150 N.
- Store vertical d'extérieur dont le rail avant se déplace uniquement par gravité grâce à un poids de moins de 15 kg.
- Stores verticaux d'intérieur dont le rail avant se déplace uniquement par gravité grâce à un poids de moins de 15 kg.
- Brise-soleil orientables dont la dernière lame peut être remontée de 4 cm au moins lorsqu'une force de 150 N est appliquée sur cette dernière lame placée à 16 cm de sa position totalement déployée.

RESPONSABILITÉ

Avant d'installer et d'utiliser la motorisation, lire attentivement cette notice. Outre les consignes décrites dans cette notice, respecter également les consignes détaillées dans le document joint **Consignes de sécurité**.

La motorisation doit être installée par un professionnel de la motorisation et de l'automatisation de l'habitat, conformément aux consignes de Somfy et à la réglementation applicable dans le pays de mise en service.

Toute utilisation de la motorisation hors du domaine d'application décrit ci-dessus est interdite. Elle exclurait, comme tout irrespect des consignes figurant dans cette notice et dans le document joint **Consignes de sécurité**, toute responsabilité et garantie de Somfy.

Pour les motorisations et les systèmes d'automatisation dans le secteur des services de construction, la motorisation doit être installée par un professionnel qualifié (spécialiste électrique conformément à la norme DIN VDE 1000-10), conformément aux consignes de Somfy et aux réglementations applicables dans le pays de mise en service.

CONSIGNES D'ASSEMBLAGE SPÉCIFIQUES

LS 40 : le diamètre intérieur du tube doit être de 37 mm ou plus.

L'installateur doit informer ses clients des conditions d'utilisation et de maintenance de la motorisation et doit leur transmettre les consignes d'utilisation et de maintenance, ainsi que le document joint **Consignes de sécurité**, après l'installation de la motorisation. Toute opération de Service Après-Vente sur la motorisation nécessite l'intervention d'un professionnel de la motorisation et de l'automatisation de l'habitat.

Si un doute apparaît lors de l'installation de la motorisation ou pour obtenir des informations complémentaires, consulter un interlocuteur Somfy ou aller sur le site www.somfy.com.

CONSIGNES DE SÉCURITÉ POUR LE CÂBLAGE

Les câbles traversant une paroi métallique doivent être protégés et isolés par un manchon ou un fourreau.

Attacher les câbles pour éviter tout contact avec une partie en mouvement.

Si la motorisation est utilisée en extérieur, et si le câble d'alimentation est de type H05-VVF, alors installer le câble dans un conduit résistant aux UV, par exemple sous goulotte.

Laisser le câble d'alimentation de la motorisation accessible : il doit pouvoir être remplacé facilement.

Toujours faire une boucle sur le câble d'alimentation pour éviter la pénétration d'eau dans la motorisation !



Par la présente, SOMFY ACTIVITES SA, 74300 CLUSES FRANCE déclare en tant que fabricant que la motorisation couverte par la présente notice, devant être alimentée en 230 V~50 Hz et utilisée dans le respect des présentes consignes, est conforme aux exigences essentielles des directives européennes applicables et en particulier de la directive Machines 2006/42/CE et de la directive CEM 2014/30/UE. Le texte complet de la déclaration UE de conformité est disponible sur www.somfy.com/ce. Philippe Geoffroy, responsable des homologations, agissant au nom du directeur de l'Activité, Cluses, 01/2021



Nous nous soucions de notre environnement. Ne pas jeter l'appareil avec les déchets ménagers habituels. Le déposer dans un point de collecte agréé pour son recyclage.

SOMFY ACTIVITES SA 50 avenue du Nouveau Monde, 74300 CLUSES FRANCE www.somfy.com

somfy