

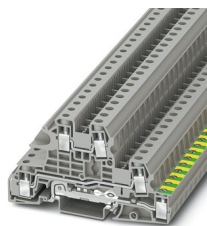
UTI 6-PE/L/L - Bloc de jonction pour conducteur de protection d'installation



3076040

<https://www.phoenixcontact.com/fr/produits/3076040>

Veillez tenir compte du fait que les données affichées dans ce document PDF proviennent de notre catalogue en ligne. Vous trouverez les données complètes dans la documentation utilisateur. Nos conditions générales d'utilisation des téléchargements sont applicables.



Bloc de jonction pour conducteur de protection d'installation, tension nominale: 400 V, intensité nominale: 38 A, Raccordement vissé, Section de référence: 6 mm², section : 0,2 mm² - 10 mm², type de montage: NS 35/7,5, NS 35/15, coloris: gris

Avantages

- Le bloc de jonction d'installation se caractérise par sa forme particulièrement basse et convient pour le câblage dans des coffrets de distribution plats

Données commerciales

Référence	3076040
Conditionnement	50 Unité(s)
Commande minimum	50 Unité(s)
Clé de vente	BE1153
Product key	BE1153
Page catalogue	Page 179 (C-1-2019)
GTIN	4046356817622
Poids par pièce (emballage compris)	34,82 g
Poids par pièce (hors emballage)	34,82 g
Numéro du tarif douanier	85369010
Pays d'origine	PL

UTI 6-PE/L/L - Bloc de jonction pour conducteur de protection d'installation



3076040

<https://www.phoenixcontact.com/fr/produits/3076040>

Caractéristiques techniques

Propriétés du produit

Type de produit	Bloc de jonction d'installation
Nombre de connexions	5
Nombre de rangées	3
Potentiels	2

Propriétés d'isolation

Catégorie de surtension	III
Degré de pollution	3

Propriétés électriques

Tension de choc assignée	6 kV
Puissance dissipée maximale en condition nominale	1,31 W

Caractéristiques de raccordement

Pied pour PE	Oui
Nombre de raccordements par étage	2
Section nominale	6 mm ²

Etage 1

Filetage vis	M3
Remarque	Respecter l'intensité admissible des profilés.
Couple de serrage	0,5 ... 0,6 Nm
Longueur à dénuder	9 mm
Gabarit	A5
Section de conducteur rigide	0,2 mm ² ... 10 mm ²
Section du conducteur AWG	24 ... 8 (conversion selon CEI)
Section de conducteur souple	0,2 mm ² ... 10 mm ²
Section de conducteur souple [AWG]	24 ... 8 (conversion selon CEI)
Section de conducteur flexible (embout sans douille en plastique)	0,25 mm ² ... 6 mm ²
Section de conducteur flexible (embout avec douille en plastique)	0,25 mm ² ... 6 mm ²
Int. nom.	38 A (pour une section de conducteur de 6 mm ²)
Courant de charge maximal	47 A (pour section de conducteur 10 mm ²)
Tension nominale	400 V (Phase/phase) 250 V (Phase/PE)
Section nominale	6 mm ²

Dimensions

Largeur	8,2 mm
Largeur de couvercle	2,2 mm
Hauteur	95 mm

UTI 6-PE/L/L - Bloc de jonction pour conducteur de protection d'installation



3076040

<https://www.phoenixcontact.com/fr/produits/3076040>

Profondeur sur NS 35/7,5	51,5 mm
Profondeur sur NS 35/15	59 mm

Indications sur les matériaux

Coloris	gris
Classe d'inflammabilité selon UL 94	V0
Groupe d'isolant	I
Matériau isolant	PA
Utilisation d'un isolant statique au froid	-60 °C
Indice de température matériau isolant (DIN EN 60216-1 (VDE 0304-21))	130 °C
Indice relatif température matériau isolant (Elec. ; UL 746 B)	130 °C
Protection anti-incendie pour véhicules ferroviaires (DIN EN 45545-2) R22	HL 1 - HL 3
Protection anti-incendie pour véhicules ferroviaires (DIN EN 45545-2) R23	HL 1 - HL 3
Protection anti-incendie pour véhicules ferroviaires (DIN EN 45545-2) R24	HL 1 - HL 3
Protection anti-incendie pour véhicules ferroviaires (DIN EN 45545-2) R26	HL 1 - HL 3
Émission de chaleur calorimétrique NFPA 130 (ASTM E 1354)	28 MJ/kg
Inflammabilité en surface NFPA 130 (ASTM E 162)	réussi
Densité de gaz de combustion optique spécifique NFPA 130 (ASTM E 662)	réussi
Toxicité des gaz de combustion NFPA 130 (SMP 800C)	réussi

Contrôles électriques

Essai de tension de choc

Tension témoin valeur de consigne	4,8 kV
Résultat	Essai réussi

Essai d'échauffement

Exigence contrôle de l'échauffement	Augmentation de température ≤ 45 K
Résultat	Essai réussi
Capacité de charge de courte durée 6 mm ²	0,72 kA
Capacité de charge de courte durée 10 mm ²	1,2 kA
Résultat	Essai réussi

Rigidité diélectrique à fréquence industrielle

Tension témoin valeur de consigne	1,5 kV
Résultat	Essai réussi

Propriétés mécaniques

Caractéristiques mécaniques

Paroi latérale ouverte	oui
------------------------	-----

UTI 6-PE/L/L - Bloc de jonction pour conducteur de protection d'installation



3076040

<https://www.phoenixcontact.com/fr/produits/3076040>

Contrôles mécaniques

Résistance mécanique

Résultat	Essai réussi
----------	--------------

Fixation sur le support

Profilé/support de fixation	NS 35
Force d'essai, valeur de consigne	5 N
Résultat	Essai réussi

Recherche de dommages et de desserrage des conducteurs

Vitesse de rotation	10 tr./min
Tours	135
Section de conducteur/poids	0,2 mm ² /0,2 kg
	6 mm ² /1,4 kg
	10 mm ² /2 kg
Résultat	Essai réussi

Conditions environnementales et de durée de vie

Vieillessement

Cycles de température	192
Résultat	Essai réussi

Essai au brûleur à aiguille

Temps d'action	30 s
Résultat	Essai réussi

Oscillations/grésillements sur bande large

Spécification de contrôle	DIN EN 50155 (VDE 0115-200):2008-03
Spectre	Essai de durée de vie catégorie 2, sur bâti tournant
Fréquence	$f_1 = 5 \text{ Hz}$ à $f_2 = 250 \text{ Hz}$
Niveau ASD	6,12 (m/s ²) ² /Hz
Accélération	3,12g
Durée de contrôle par axe	5 h
Sens du contrôle	Axes X, Y et Z
Résultat	Essai réussi

Chocs

Spécification de contrôle	DIN EN 50155 (VDE 0115-200):2008-03
Forme de choc	Semi-sinusoidal
Accélération	30g
Durée des chocs	18 ms
Nombre de chocs dans chaque sens	3
Sens du contrôle	Axes X, Y et Z (pos. et nég.)

UTI 6-PE/L/L - Bloc de jonction pour conducteur de protection d'installation



3076040

<https://www.phoenixcontact.com/fr/produits/3076040>

Résultat	Essai réussi
----------	--------------

Conditions ambiantes

Température ambiante (fonctionnement)	-60 °C ... 105 °C (température de service max. pendant une période brève, voir RTI Elec.)
Température ambiante (stockage/transport)	-25 °C ... 60 °C (pour une période limitée, pas plus de 24 h, de -60 °C °C à +70 °C)
Température ambiante (montage)	-5 °C ... 70 °C
Humidité de l'air admissible (stockage/transport)	30 % ... 70 %

Montage

Type de montage	NS 35/7,5
	NS 35/15

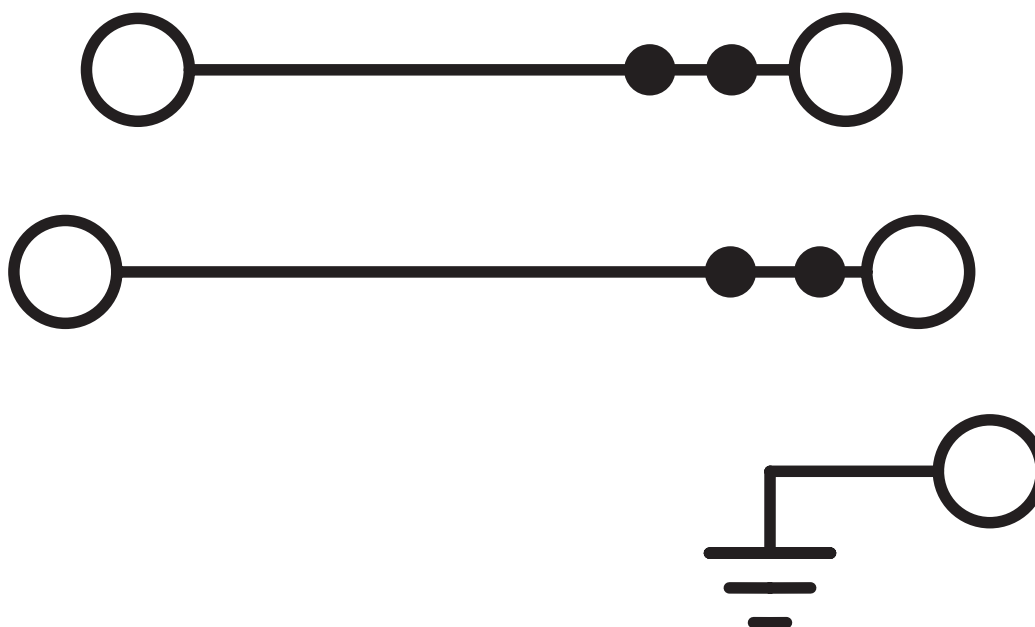
UTI 6-PE/L/L - Bloc de jonction pour conducteur de protection d'installation

3076040

<https://www.phoenixcontact.com/fr/produits/3076040>

Dessins

Schéma de connexion



UTI 6-PE/L/L - Bloc de jonction pour conducteur de protection d'installation





3076040


<https://www.phoenixcontact.com/fr/produits/3076040>


Homologations

To download certificates, visit the product detail page: <https://www.phoenixcontact.com/fr/produits/3076040>

 CSA Identifiant de l'homologation: 13631				
	Tension nominale U_N	Intensité nominale I_N	Section AWG	Section mm^2
Groupe utilisateur B	300 V	20 A	24 - 8	-
Groupe utilisateur D	300 V	10 A	24 - 8	-

 EAC Identifiant de l'homologation: RU C-DE.A*30.B.01742				
---	--	--	--	--

 cULus Recognized Identifiant de l'homologation: E60425				
	Tension nominale U_N	Intensité nominale I_N	Section AWG	Section mm^2
Groupe utilisateur B	300 V	20 A	24 - 8	-
Raccordement PE	-	-	24 - 8	-
Groupe utilisateur D	300 V	10 A	24 - 8	-
Raccordement PE	-	-	24 - 8	-

 EAC Identifiant de l'homologation: RU C-DE.BL08.B.00534				
---	--	--	--	--

UTI 6-PE/L/L - Bloc de jonction pour conducteur de protection d'installation



3076040

<https://www.phoenixcontact.com/fr/produits/3076040>

Classifications

ECLASS

ECLASS-11.0	27141125
ECLASS-12.0	27141125
ECLASS-13.0	27250110

ETIM

ETIM 9.0	EC001329
----------	----------

UNSPSC

UNSPSC 21.0	39121400
-------------	----------

UTI 6-PE/L/L - Bloc de jonction pour conducteur de protection d'installation



3076040

<https://www.phoenixcontact.com/fr/produits/3076040>

Conformité environnementale

China RoHS

Période d'utilisation conforme : illimitée = EFUP-e

Aucune substance dangereuse dépassant les valeurs seuils ;

UTI 6-PE/L/L - Bloc de jonction pour conducteur de protection d'installation

3076040

<https://www.phoenixcontact.com/fr/produits/3076040>

Accessoires

 Remarque : utilisation des accessoires mentionnés ci-après peut limiter ce produit.

FBSL 2-8 - Pont enfichable

3030324

<https://www.phoenixcontact.com/fr/produits/3030324>



Pont enfichable, pas: 8,2 mm, nombre de pôles: 2, coloris: rouge

 Intensité admissible maximale: 34 A

FBSL 3-8 - Pont enfichable

3030325

<https://www.phoenixcontact.com/fr/produits/3030325>



Pont enfichable, pas: 8,2 mm, nombre de pôles: 3, coloris: rouge

 Intensité admissible maximale: 34 A

UTI 6-PE/L/L - Bloc de jonction pour conducteur de protection d'installation

3076040

<https://www.phoenixcontact.com/fr/produits/3076040>

FBSL 4-8 - Pont enfichable

3030326

<https://www.phoenixcontact.com/fr/produits/3030326>

Pont enfichable, pas: 8,2 mm, nombre de pôles: 4, coloris: rouge



 Intensité admissible maximale: 34 A

FBSL 5-8 - Pont enfichable

3030327

<https://www.phoenixcontact.com/fr/produits/3030327>

Pont enfichable, pas: 8,2 mm, nombre de pôles: 5, coloris: rouge



 Intensité admissible maximale: 34 A

UTI 6-PE/L/L - Bloc de jonction pour conducteur de protection d'installation

3076040

<https://www.phoenixcontact.com/fr/produits/3076040>

FBSL 10-8 - Pont enfichable

3030328

<https://www.phoenixcontact.com/fr/produits/3030328>

Pont enfichable, pas: 8,2 mm, nombre de pôles: 10, coloris: rouge



 Intensité admissible maximale: 34 A

SZS 1,0X4,0 VDE - Tournevis

1205066

<https://www.phoenixcontact.com/fr/produits/1205066>

Tournevis pour tête fendue, isolé selon VDE, dimensions : 1,0 x 4,0 x 100 mm, manche à deux composants, antidérapant



UTI 6-PE/L/L - Bloc de jonction pour conducteur de protection d'installation

3076040

<https://www.phoenixcontact.com/fr/produits/3076040>

X-PEN 0,35 - Crayon de marquage

0811228

<https://www.phoenixcontact.com/fr/produits/0811228>

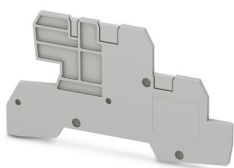


Crayon de marquage manuel d'étiquettes, sans cartouche d'encre, repérage extrêmement résistant à l'effacement, épaisseur du trait 0,35 mm

D-UTI 6/3 - Couvercle d'extrémité

1025464

<https://www.phoenixcontact.com/fr/produits/1025464>



Couvercle d'extrémité, largeur: 2,2 mm, hauteur: 95 mm, coloris: gris

UTI 6-PE/L/L - Bloc de jonction pour conducteur de protection d'installation

3076040

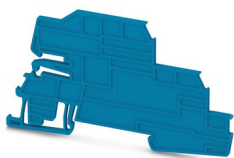
<https://www.phoenixcontact.com/fr/produits/3076040>

AB-UTI 6/3 - Support isolant

1037092

<https://www.phoenixcontact.com/fr/produits/1037092>

Support isolant, Support pour barres collectrices, à poser tous les 20 cm, pas: 200 mm, largeur: 2,2 mm, hauteur: 97,4 mm, nombre de pôles: 1, coloris: bleu



ZBF 8:UNBEDRUCKT - Ruban de repérage ZB, plat

0808781

<https://www.phoenixcontact.com/fr/produits/0808781>

Ruban de repérage ZB, plat, Rubans, blanc, vierge, repérable avec : PLOTMARK, CMS-P1-PLOTTER, type de montage: encliquetage, pour bloc de jonction au pas de : 8 mm, surface utile: 5,15 x 8,15 mm, Nombre d'étiquettes: 10



UTI 6-PE/L/L - Bloc de jonction pour conducteur de protection d'installation

3076040

<https://www.phoenixcontact.com/fr/produits/3076040>

ZBF 8/WH-100:UNBEDRUCKT - Ruban de repérage ZB, plat

0808794

<https://www.phoenixcontact.com/fr/produits/0808794>



Ruban de repérage ZB, plat, Rubans, blanc, vierge, repérable avec : PLOTMARK, CMS-P1-PLOTTER, type de montage: encliquetage, pour bloc de jonction au pas de : 8 mm, surface utile: 5,15 x 8,15 mm, Nombre d'étiquettes: 1000

ZBF 8 CUS - Ruban de repérage ZB, plat

0825030

<https://www.phoenixcontact.com/fr/produits/0825030>



Ruban de repérage ZB, plat, à commander : par bandes, blanc, impression selon les indications du client, type de montage: encliquetage dans la rainure de repérage plate, pour bloc de jonction au pas de : 8 mm, surface utile: 5,15 x 8,15 mm, Nombre d'étiquettes: 10

UTI 6-PE/L/L - Bloc de jonction pour conducteur de protection d'installation



3076040

<https://www.phoenixcontact.com/fr/produits/3076040>

ZBF 8,LGS:FORTL.ZAHLEN - Ruban de repérage ZB, plat

0808804

<https://www.phoenixcontact.com/fr/produits/0808804>



Ruban de repérage ZB, plat, Rubans, blanc, repéré, impression longitudinale: numérotation continue 1 ... 10, 11 ... 20, etc. jusqu'à 101 ... 110, type de montage: encliquetage, pour bloc de jonction au pas de : 8 mm, surface utile: 5,15 x 8,15 mm, Nombre d'étiquettes: 10

NLS-CU 3/10 SN 1000MM - Barre omnibus de N

0402174

<https://www.phoenixcontact.com/fr/produits/0402174>



Barre omnibus de N, DIN VDE 0611-4 : 1991-02, matériau: Cuivre, étamé, coloris: argenté

UTI 6-PE/L/L - Bloc de jonction pour conducteur de protection d'installation

3076040

<https://www.phoenixcontact.com/fr/produits/3076040>

AP-NLS N - Capot de protection

1013634

<https://www.phoenixcontact.com/fr/produits/1013634>

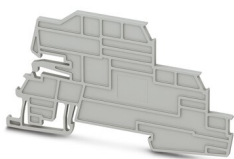


Capot de protection, hauteur: 300 mm, coloris: transparent

AB-UTI 6/3 GY - Support isolant

1141346

<https://www.phoenixcontact.com/fr/produits/1141346>



Support isolant, Support pour barres collectrices, à poser tous les 20 cm, pas: 200 mm, largeur: 2,2 mm, hauteur: 97,4 mm, nombre de pôles: 1, coloris: gris

UTI 6-PE/L/L - Bloc de jonction pour conducteur de protection d'installation

3076040

<https://www.phoenixcontact.com/fr/produits/3076040>

SF-SL 0,6X3,5-100 S-VDE - Tournevis

1212587

<https://www.phoenixcontact.com/fr/produits/1212587>



Outil de déverrouillage, pour modules ST, isolé selon VDE, avec isolation étroite intégrée à la lame, également adapté comme tournevis cruciforme, taille : 0,6 x 3,5 x 100 mm, poignées à deux composants, avec antidérapant

LPS-8/E - Fiche de maintenance

3270560

<https://www.phoenixcontact.com/fr/produits/3270560>



Fiche de maintenance, tension nominale: 800 V, intensité nominale: 24 A, nombre de pôles: 1, type de raccordement: Raccordement Push-in, Section de référence: 2,5 mm², section : 0,14 mm²- 4 mm², coloris: rouge

UTI 6-PE/L/L - Bloc de jonction pour conducteur de protection d'installation

3076040

<https://www.phoenixcontact.com/fr/produits/3076040>

LPS-8 - Fiche de maintenance

3270561

<https://www.phoenixcontact.com/fr/produits/3270561>



Fiche de maintenance, tension nominale: 800 V, intensité nominale: 24 A, nombre de pôles: 1, type de raccordement: Raccordement Push-in, Section de référence: 2,5 mm², section : 0,14 mm²- 4 mm², coloris: rouge

LPO 6/E - Fiche de prise

3270525

<https://www.phoenixcontact.com/fr/produits/3270525>



Fiche de prise, tension nominale: 800 V, intensité nominale: 24 A, nombre de pôles: 1, type de raccordement: Raccordement Push-in, Section de référence: 2,5 mm², section : 0,14 mm²- 4 mm², coloris: gris

UTI 6-PE/L/L - Bloc de jonction pour conducteur de protection d'installation

3076040

<https://www.phoenixcontact.com/fr/produits/3076040>

LPO 6 - Fiche de prise

3270526

<https://www.phoenixcontact.com/fr/produits/3270526>



Fiche de prise, tension nominale: 800 V, intensité nominale: 24 A, nombre de pôles: 1, type de raccordement: Raccordement Push-in, Section de référence: 2,5 mm², section : 0,14 mm²- 4 mm², coloris: gris

NS 35/ 7,5 PERF 2000MM - Profilé percé

0801733

<https://www.phoenixcontact.com/fr/produits/0801733>



Profilé percé, selon EN 60715, matériau: Acier, galvanisé, traité par passivation couche épaisse, Profil standard, coloris: argent, Conditionnement par 25 unités (50 m)

UTI 6-PE/L/L - Bloc de jonction pour conducteur de protection d'installation

3076040

<https://www.phoenixcontact.com/fr/produits/3076040>

NS 35/ 7,5 UNPERF 2000MM - Profilé plein

0801681

<https://www.phoenixcontact.com/fr/produits/0801681>



Profilé plein, selon EN 60715, matériau: Acier, galvanisé, traité par passivation couche épaisse, Profil standard, coloris: argenté, Conditionnement par 25 unités (50 m)

NS 35/ 7,5 WH PERF 2000MM - Profilé percé

1204119

<https://www.phoenixcontact.com/fr/produits/1204119>



Profilé percé, selon EN 60715, matériau: Acier, galvanisé, passivation blanche, Profil standard, coloris: argenté, Conditionnement par 25 unités (50 m)

UTI 6-PE/L/L - Bloc de jonction pour conducteur de protection d'installation

3076040

<https://www.phoenixcontact.com/fr/produits/3076040>

NS 35/ 7,5 WH UNPERF 2000MM-VPE 10 - Profilé plein

1204122

<https://www.phoenixcontact.com/fr/produits/1204122>



Profilé plein, selon EN 60715, matériau: Acier, galvanisé, passivation blanche, Profil standard, coloris: argenté, Conditionnement par 10 unités (20 m)

NS 35/ 7,5 AL UNPERF 2000MM - Profilé plein

0801704

<https://www.phoenixcontact.com/fr/produits/0801704>



Profilé plein, selon EN 60715, matériau: Aluminium, aucun revêtement, Profil standard, coloris: argenté, Conditionnement par 25 unités (50 m)

UTI 6-PE/L/L - Bloc de jonction pour conducteur de protection d'installation

3076040

<https://www.phoenixcontact.com/fr/produits/3076040>

NS 35/ 7,5 ZN PERF 2000MM - Profilé percé

1206421

<https://www.phoenixcontact.com/fr/produits/1206421>



Profilé percé, selon EN 60715, matériau: Acier, galvanisé, Profil standard, coloris: argenté, Conditionnement par 25 unités (50 m)

NS 35/ 7,5 ZN UNPERF 2000MM - Profilé plein

1206434

<https://www.phoenixcontact.com/fr/produits/1206434>



Profilé plein, selon EN 60715, matériau: Acier, galvanisé, Profil standard, coloris: argenté, Conditionnement par 25 unités (50 m)

UTI 6-PE/L/L - Bloc de jonction pour conducteur de protection d'installation

3076040

<https://www.phoenixcontact.com/fr/produits/3076040>

NS 35/ 7,5 CU UNPERF 2000MM-VPE 10 - Profilé plein

0801762

<https://www.phoenixcontact.com/fr/produits/0801762>



Profilé plein, selon EN 60715, matériau: Cuivre, aucun revêtement, Profil standard, coloris: cuivre, Conditionnement par 10 unités (20 m)

NS 35/ 7,5 CAP - Bouchon d'extrémité

1206560

<https://www.phoenixcontact.com/fr/produits/1206560>

Pièce de fermeture pour profilés NS 35/7,5



UTI 6-PE/L/L - Bloc de jonction pour conducteur de protection d'installation

3076040

<https://www.phoenixcontact.com/fr/produits/3076040>

NS 35/15 PERF 2000MM - Profilé percé

1201730

<https://www.phoenixcontact.com/fr/produits/1201730>



Profilé percé, similaire à EN 60715, matériau: Acier, galvanisé, traité par passivation couche épaisse, Profil standard, coloris: argenté, Conditionnement par 25 unités (50 m)

NS 35/15 UNPERF 2000MM - Profilé plein

1201714

<https://www.phoenixcontact.com/fr/produits/1201714>



Profilé plein, similaire à EN 60715, matériau: Acier, galvanisé, traité par passivation couche épaisse, Profil standard, coloris: argenté, Conditionnement par 25 unités (50 m)

UTI 6-PE/L/L - Bloc de jonction pour conducteur de protection d'installation

3076040

<https://www.phoenixcontact.com/fr/produits/3076040>

NS 35/15 WH PERF 2000MM - Profilé percé

0806602

<https://www.phoenixcontact.com/fr/produits/0806602>



Profilé percé, similaire à EN 60715, matériau: Acier, galvanisé, passivation blanche, Profil standard, coloris: blanc, Conditionnement par 25 unités (50 m)

NS 35/15 WH UNPERF 2000MM-VPE 10 - Profilé plein

1204135

<https://www.phoenixcontact.com/fr/produits/1204135>



Profilé plein, similaire à EN 60715, matériau: Acier, galvanisé, passivation blanche, Profil standard, coloris: argenté, Conditionnement par 10 unités (20 m)

UTI 6-PE/L/L - Bloc de jonction pour conducteur de protection d'installation

3076040

<https://www.phoenixcontact.com/fr/produits/3076040>

NS 35/15 AL UNPERF 2000MM - Profilé plein

1201756

<https://www.phoenixcontact.com/fr/produits/1201756>



Profilé plein, similaire à EN 60715, matériau: Aluminium, aucun revêtement, Profil standard, coloris: argenté

NS 35/15 ZN PERF 2000MM - Profilé percé

1206599

<https://www.phoenixcontact.com/fr/produits/1206599>



Profilé percé, similaire à EN 60715, matériau: Acier, galvanisé, Profil standard, coloris: argenté, Conditionnement par 25 unités (50 m)

UTI 6-PE/L/L - Bloc de jonction pour conducteur de protection d'installation

3076040

<https://www.phoenixcontact.com/fr/produits/3076040>

NS 35/15 ZN UNPERF 2000MM - Profilé plein

1206586

<https://www.phoenixcontact.com/fr/produits/1206586>



Profilé plein, similaire à EN 60715, matériau: Acier, galvanisé, Profil standard, coloris: argenté, Conditionnement par 25 unités (50 m)

NS 35/15 CU UNPERF 2000MM-VPE 10 - Profilé plein

1201895

<https://www.phoenixcontact.com/fr/produits/1201895>



Profilé plein, similaire à EN 60715, matériau: Cuivre, aucun revêtement, Profil standard, coloris: cuivre, Conditionnement par 10 unités (20 m)

UTI 6-PE/L/L - Bloc de jonction pour conducteur de protection d'installation

3076040

<https://www.phoenixcontact.com/fr/produits/3076040>

NS 35/15 CAP - Bouchon d'extrémité

1206573

<https://www.phoenixcontact.com/fr/produits/1206573>

Pièce de fermeture pour profilés NS 35/15



NS 35/15-2,3 UNPERF 2000MM-VPE 10 - Profilé plein

1201798

<https://www.phoenixcontact.com/fr/produits/1201798>



Profilé plein, selon EN 60715, matériau: Acier, galvanisé, traité par passivation couche épaisse, Profil standard 2,3 mm, coloris: argenté, Conditionnement par 10 unités (20 m)

UTI 6-PE/L/L - Bloc de jonction pour conducteur de protection d'installation

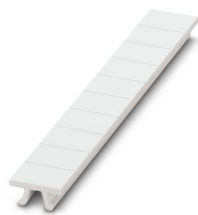
3076040

<https://www.phoenixcontact.com/fr/produits/3076040>

ZB 8:UNBEDRUCKT - Ruban de repérage ZB

1052002

<https://www.phoenixcontact.com/fr/produits/1052002>

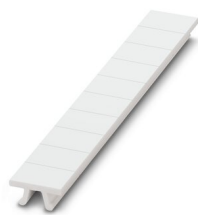


Ruban de repérage ZB, Rubans, blanc, vierge, repérable avec : CMS-P1-PLOTTER, PLOTMARK, type de montage: encliquetage, pour bloc de jonction au pas de : 8,2 mm, surface utile: 10,5 x 8,15 mm, Nombre d'étiquettes: 10

ZB 8 CUS - Ruban de repérage ZB

0825011

<https://www.phoenixcontact.com/fr/produits/0825011>



Ruban de repérage ZB, à commander : par bandes, blanc, impression selon les indications du client, type de montage: encliquetage dans la rainure de repérage élevée, pour bloc de jonction au pas de : 8,2 mm, surface utile: 10,5 x 8,15 mm, Nombre d'étiquettes: 10

UTI 6-PE/L/L - Bloc de jonction pour conducteur de protection d'installation

3076040

<https://www.phoenixcontact.com/fr/produits/3076040>

UC-TM 8 - Repères pour blocs de jonction

0818072

<https://www.phoenixcontact.com/fr/produits/0818072>



Repères pour blocs de jonction, Planche, blanc, vierge, repérable avec : BLUEMARK ID COLOR, BLUEMARK ID, BLUEMARK CLED, PLOTMARK, CMS-P1-PLOTTER, type de montage: encliquetage, pour bloc de jonction au pas de : 8,2 mm, surface utile: 7,6 x 10,5 mm, Nombre d'étiquettes: 56

UC-TM 8 CUS - Repères pour blocs de jonction

0824597

<https://www.phoenixcontact.com/fr/produits/0824597>



Repères pour blocs de jonction, à commander : sous forme de planche, blanc, impression selon les indications du client, type de montage: encliquetage dans la rainure de repérage élevée, pour bloc de jonction au pas de : 8,2 mm, surface utile: 7,6 x 10,5 mm, Nombre d'étiquettes: 56

UTI 6-PE/L/L - Bloc de jonction pour conducteur de protection d'installation

3076040

<https://www.phoenixcontact.com/fr/produits/3076040>

UCT-TM 8 - Repères pour blocs de jonction

0828740

<https://www.phoenixcontact.com/fr/produits/0828740>



Repères pour blocs de jonction, Planche, blanc, vierge, repérable avec : TOPMARK NEO, LASER TOPMARK, BLUEMARK ID COLOR, BLUEMARK ID, BLUEMARK CLED, THERMOMARK PRIME, THERMOMARK CARD 2.0, THERMOMARK CARD, type de montage: encliquetage, pour bloc de jonction au pas de : 8,2 mm, surface utile: 7,6 x 10,5 mm, Nombre d'étiquettes: 42

UCT-TM 8 CUS - Repères pour blocs de jonction

0829616

<https://www.phoenixcontact.com/fr/produits/0829616>



Repères pour blocs de jonction, à commander : sous forme de planche, blanc, impression selon les indications du client, type de montage: encliquetage dans la rainure de repérage élevée, pour bloc de jonction au pas de : 8,2 mm, surface utile: 7,6 x 10,5 mm, Nombre d'étiquettes: 42

UTI 6-PE/L/L - Bloc de jonction pour conducteur de protection d'installation

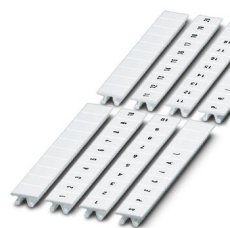
3076040

<https://www.phoenixcontact.com/fr/produits/3076040>

ZB 8,LGS:FORTL.ZAHLEN - Ruban de repérage ZB

1052015

<https://www.phoenixcontact.com/fr/produits/1052015>

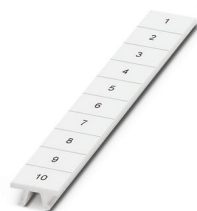


Ruban de repérage ZB, Rubans, blanc, repéré, repérable avec : CMS-P1-PLOTTER, impression longitudinale: numérotation continue 1 ... 10, 11 ... 20, etc. jusqu'à 91 ... 100, type de montage: encliquetage, pour bloc de jonction au pas de : 8,2 mm, surface utile: 10,5 x 8,15 mm, Nombre d'étiquettes: 10

ZB 8,QR:FORTL.ZAHLEN - Ruban de repérage ZB

1052028

<https://www.phoenixcontact.com/fr/produits/1052028>



Ruban de repérage ZB, Rubans, blanc, repéré, repérable avec : CMS-P1-PLOTTER, impression transversale: numérotation continue 1 ... 10, 11 ... 20, etc. jusqu'à 91 ... 100, type de montage: encliquetage, pour bloc de jonction au pas de : 8,2 mm, surface utile: 10,5 x 8,15 mm, Nombre d'étiquettes: 10

UTI 6-PE/L/L - Bloc de jonction pour conducteur de protection d'installation

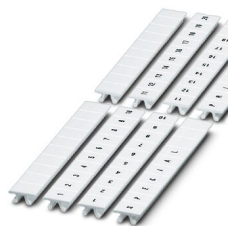
3076040

<https://www.phoenixcontact.com/fr/produits/3076040>

ZB 8,LGS:L1-N,PE - Repères pour blocs de jonction

1052413

<https://www.phoenixcontact.com/fr/produits/1052413>



Repères pour blocs de jonction, Rubans, blanc, repéré, repérable avec : CMS-P1-PLOTTER, longitudinal: L1, L2, L3, N, PE, L1, L2, L3, N, PE, type de montage: encliquetage, pour bloc de jonction au pas de : 8,2 mm, surface utile: 10,5 x 8,15 mm, Nombre d'étiquettes: 10

PAI-4-N GY - Adaptateur de test

3032871

<https://www.phoenixcontact.com/fr/produits/3032871>



Adaptateur d'essai 4 mm, pour bloc de jonction de pas 5,2 mm, 6,2 mm et 8,2 mm

UTI 6-PE/L/L - Bloc de jonction pour conducteur de protection d'installation

3076040

<https://www.phoenixcontact.com/fr/produits/3076040>

PAI-4-FIX BU - Adaptateur de test

3032729

<https://www.phoenixcontact.com/fr/produits/3032729>



Adaptateur de test, Protection contre tout contact involontaire à l'état enfiché conformément à DIN EN 50274, pour points tests de 4 mm et blocs de jonction de pas 8,2 mm, nombre de pôles: 1, coloris: bleu

PAI-4-FIX OG - Adaptateur de test

3034455

<https://www.phoenixcontact.com/fr/produits/3034455>



Adaptateur d'essai 4 mm, pour bloc de jonction de pas 8,2 mm

UTI 6-PE/L/L - Bloc de jonction pour conducteur de protection d'installation



3076040

<https://www.phoenixcontact.com/fr/produits/3076040>

PAI-4-FIX YE - Adaptateur de test

3032745

<https://www.phoenixcontact.com/fr/produits/3032745>



Adaptateur de test, Protection contre tout contact involontaire à l'état enfiché conformément à DIN EN 50274, pour points tests de 4 mm et blocs de jonction de pas 8,2 mm, nombre de pôles: 1, coloris: jaune

PAI-4-FIX RD - Adaptateur de test

3032732

<https://www.phoenixcontact.com/fr/produits/3032732>



Adaptateur de test, Protection contre tout contact involontaire à l'état enfiché conformément à DIN EN 50274, pour points tests de 4 mm et blocs de jonction de pas 8,2 mm, nombre de pôles: 1, coloris: rouge

UTI 6-PE/L/L - Bloc de jonction pour conducteur de protection d'installation



3076040

<https://www.phoenixcontact.com/fr/produits/3076040>

PAI-4-FIX GN - Adaptateur de test

3032758

<https://www.phoenixcontact.com/fr/produits/3032758>



Adaptateur de test, Protection contre tout contact involontaire à l'état enfiché conformément à DIN EN 50274, pour points tests de 4 mm et blocs de jonction de pas 8,2 mm, nombre de pôles: 1, coloris: vert

PAI-4-FIX BK - Adaptateur de test

3032774

<https://www.phoenixcontact.com/fr/produits/3032774>



Adaptateur de test, Protection contre tout contact involontaire à l'état enfiché conformément à DIN EN 50274, pour points tests de 4 mm et blocs de jonction de pas 8,2 mm, nombre de pôles: 1, coloris: noir

UTI 6-PE/L/L - Bloc de jonction pour conducteur de protection d'installation



3076040

<https://www.phoenixcontact.com/fr/produits/3076040>

PAI-4-FIX GY - Adaptateur de test

3032790

<https://www.phoenixcontact.com/fr/produits/3032790>



Adaptateur de test, Protection contre tout contact involontaire à l'état enfiché conformément à DIN EN 50274, pour points tests de 4 mm et blocs de jonction de pas 8,2 mm, nombre de pôles: 1, coloris: gris

PAI-4-FIX VT - Adaptateur de test

3032761

<https://www.phoenixcontact.com/fr/produits/3032761>



Adaptateur de test, Protection contre tout contact involontaire à l'état enfiché conformément à DIN EN 50274, pour points tests de 4 mm et blocs de jonction de pas 8,2 mm, nombre de pôles: 1, coloris: violet

UTI 6-PE/L/L - Bloc de jonction pour conducteur de protection d'installation



3076040

<https://www.phoenixcontact.com/fr/produits/3076040>

PAI-4-FIX BN - Adaptateur de test

3032787

<https://www.phoenixcontact.com/fr/produits/3032787>



Adaptateur de test, Protection contre tout contact involontaire à l'état enfiché conformément à DIN EN 50274, pour points tests de 4 mm et blocs de jonction de pas 8,2 mm, nombre de pôles: 1, coloris: marron

PAI-4-FIX WH - Adaptateur de test

3032797

<https://www.phoenixcontact.com/fr/produits/3032797>



Adaptateur de test, Protection contre tout contact involontaire à l'état enfiché conformément à DIN EN 50274, pour points tests de 4 mm et blocs de jonction de pas 8,2 mm, nombre de pôles: 1, coloris: blanc

UTI 6-PE/L/L - Bloc de jonction pour conducteur de protection d'installation



3076040

<https://www.phoenixcontact.com/fr/produits/3076040>

PAIS-4-FIX GY - Adaptateur de test

3032791

<https://www.phoenixcontact.com/fr/produits/3032791>



Adaptateur de test, Protection contre tout contact involontaire à l'état enfiché conformément à DIN EN 50274, pour points tests de 4 mm et blocs de jonction de pas 5,2 mm, 6,2 mm et 8,2 mm, nombre de pôles: 1, coloris: gris

PAIS-4-FIX BK - Adaptateur de test

3032792

<https://www.phoenixcontact.com/fr/produits/3032792>



Adaptateur de test, Protection contre tout contact involontaire à l'état enfiché conformément à DIN EN 50274, pour points tests de 4 mm et blocs de jonction de pas 5,2 mm, 6,2 mm et 8,2 mm, nombre de pôles: 1, coloris: noir

UTI 6-PE/L/L - Bloc de jonction pour conducteur de protection d'installation



3076040

<https://www.phoenixcontact.com/fr/produits/3076040>

PAIS-4-FIX RD - Adaptateur de test

3032793

<https://www.phoenixcontact.com/fr/produits/3032793>



Adaptateur de test, Ne pas enficher lorsque le système est sous tension, pour points tests de 4 mm et blocs de jonction de pas 5,2 mm, 6,2 mm et 8,2 mm, nombre de pôles: 1, coloris: rouge

PAIS-4-FIX BU - Adaptateur de test

3032798

<https://www.phoenixcontact.com/fr/produits/3032798>



Adaptateur de test, Protection contre tout contact involontaire à l'état enfiché conformément à DIN EN 50274, pour points tests de 4 mm et blocs de jonction de pas 5,2 mm, 6,2 mm et 8,2 mm, nombre de pôles: 1, coloris: bleu

UTI 6-PE/L/L - Bloc de jonction pour conducteur de protection d'installation



3076040

<https://www.phoenixcontact.com/fr/produits/3076040>

PAIS-4-FIX YE - Adaptateur de test

3032799

<https://www.phoenixcontact.com/fr/produits/3032799>



Adaptateur de test, Protection contre tout contact involontaire à l'état enfiché conformément à DIN EN 50274, pour points tests de 4 mm et blocs de jonction de pas 5,2 mm, 6,2 mm et 8,2 mm, nombre de pôles: 1, coloris: jaune

PAIS-4-FIX GN - Adaptateur de test

3032801

<https://www.phoenixcontact.com/fr/produits/3032801>



Adaptateur de test, Protection contre tout contact involontaire à l'état enfiché conformément à DIN EN 50274, pour points tests de 4 mm et blocs de jonction de pas 5,2 mm, 6,2 mm et 8,2 mm, nombre de pôles: 1, coloris: vert

UTI 6-PE/L/L - Bloc de jonction pour conducteur de protection d'installation

3076040

<https://www.phoenixcontact.com/fr/produits/3076040>

PAIS-4-FIX VT - Adaptateur de test

3032802

<https://www.phoenixcontact.com/fr/produits/3032802>



Adaptateur de test, Protection contre tout contact involontaire à l'état enfiché conformément à DIN EN 50274, pour points tests de 4 mm et blocs de jonction de pas 5,2 mm, 6,2 mm et 8,2 mm, nombre de pôles: 1, coloris: violet

PS-8 - Fiche de test

3031005

<https://www.phoenixcontact.com/fr/produits/3031005>



Fiche de test, Fiche d'essai juxtaposable, nombre de pôles: 1, coloris: rouge

UTI 6-PE/L/L - Bloc de jonction pour conducteur de protection d'installation

3076040

<https://www.phoenixcontact.com/fr/produits/3076040>

DP PS-8 - Entretoise

3036741

<https://www.phoenixcontact.com/fr/produits/3036741>



Entretoise, largeur: 8,2 mm, hauteur: 22,4 mm, nombre de pôles: 1, coloris: rouge

PS-8/2,3MM RD - Fiche de test

3048564

<https://www.phoenixcontact.com/fr/produits/3048564>



Fiche de test, nombre de pôles: 1, coloris: rouge

UTI 6-PE/L/L - Bloc de jonction pour conducteur de protection d'installation

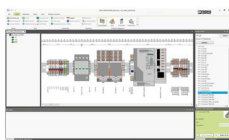
3076040

<https://www.phoenixcontact.com/fr/produits/3076040>

PROJECT COMPLETE - Logiciel

1050453

<https://www.phoenixcontact.com/fr/produits/1050453>



Logiciel intuitif de planification et de repérage pour la planification de barrettes de raccordement et le marquage professionnel de matériaux de repérage pour les blocs de jonction, les conducteurs, les câbles, les appareils et les installations. Le logiciel est disponible au téléchargement

CLIPFIX 35 - Butée

3022218

<https://www.phoenixcontact.com/fr/produits/3022218>



Crampon terminal à montage rapide, pour profilé NS 35/7,5 ou NS 35/15, avec possibilité de repérage, largeur : 9,5 mm, coloris : gris

UTI 6-PE/L/L - Bloc de jonction pour conducteur de protection d'installation

3076040

<https://www.phoenixcontact.com/fr/produits/3076040>

CLIPFIX 35-5 - Butée

3022276

<https://www.phoenixcontact.com/fr/produits/3022276>

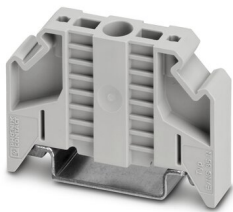


Crampon terminal à montage rapide, pour profilé NS 35/7,5 ou NS 35/15, avec possibilité de repérage, possibilité de montage pour FBS...5, FBS...6, KSS 5, KSS 6, largeur : 5,15 mm, coloris : gris

E/NS 35 N - Butée

0800886

<https://www.phoenixcontact.com/fr/produits/0800886>



Butée, largeur : 9,5 mm, coloris : gris

Phoenix Contact 2023 © - Tous droits réservés

<https://www.phoenixcontact.com>

PHOENIX CONTACT SAS

52 Boulevard de Beaubourg Emerainville

77436 Marne La Vallée Cedex 2 France

+33 (0) 1 60 17 98 98

documentation@phoenixcontact.fr