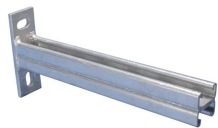
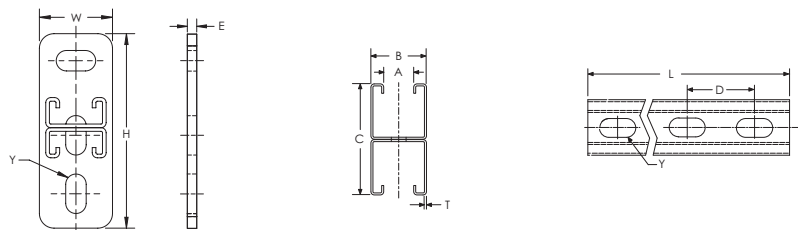


Console de profil de montage type CC, avec trous oblongs – KCC25H0600HD (311825)



- Soudée dos à dos sur la plaque de montage plate



| | |
|-------------------------------|-------------------|
| Référence | KCC25H0600HD |
| Numéro d'Article | 311825 |
| Matériau | Acier |
| Finition | Galvanisé à chaud |
| Longueur (L) | 600 mm |
| Hauteur (H) | 133 mm |
| Largeur (W) | 50 mm |
| A | 22 mm |
| B | 41 mm |
| C | 41 mm |
| D | 50 mm |
| E | 8 mm |
| Y | 14 x 27 mm |
| Épaisseur (T) | 2,5 mm |
| Certifications | ITB |
| Quantité Standard d'Emballage | 1 pc |
| UPC | 78285680952 |
| EAN-13 | 8711893027372 |

AVERTISSEMENT

Les produits nVent doivent être installés et utilisés conformément aux recommandations prévues par les fiches d'instruction et le matériel de formation desdits produits. Les fiches d'instruction sont disponibles sur www.erico.com et auprès des représentants du service client nVent. Tout défaut d'installation, d'utilisation, d'application et toute défaillance à satisfaire les instructions et avertissements du groupe nVent sont susceptibles d'entraîner un dysfonctionnement, un dommage matériel, un dommage corporel grave ou la mort, et/ou d'annuler tout type de garantie.

© 2020 nVent All rights reserved

nVent, nVent CADDY, nVent ERICO, nVent ERIFLEX and nVent LENTON are owned by nVent or its global affiliates.

All other trademarks are the property of their respective owners. nVent reserves the right to change specifications without prior notice.