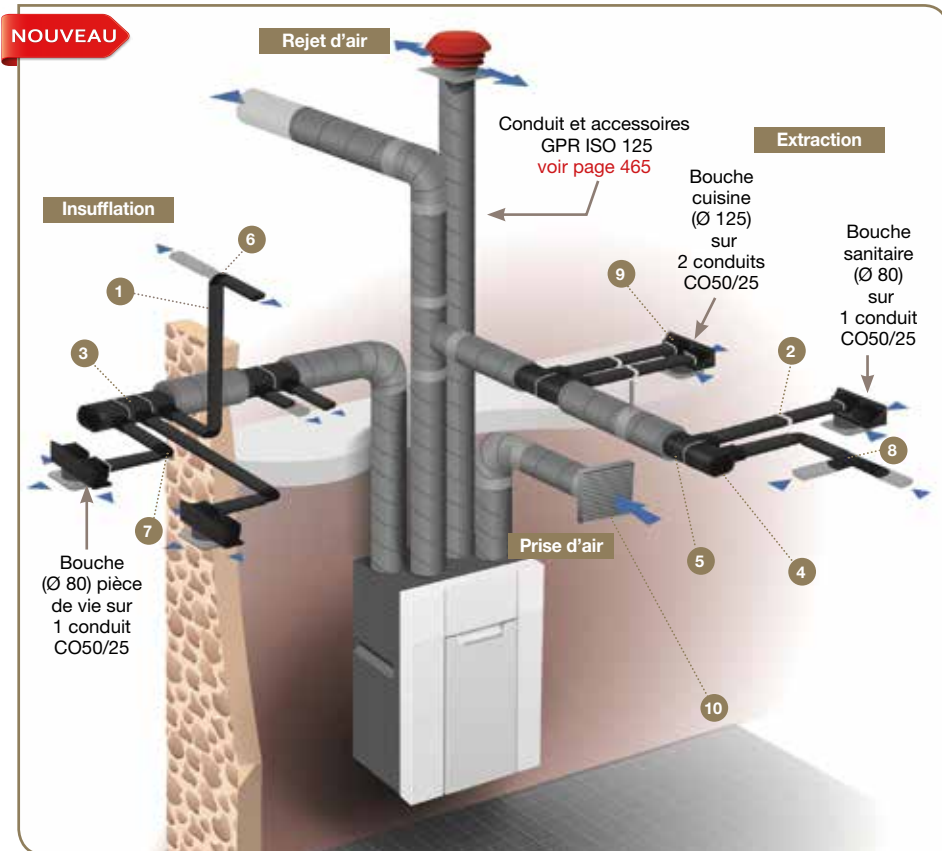


GAINES RIGIDES

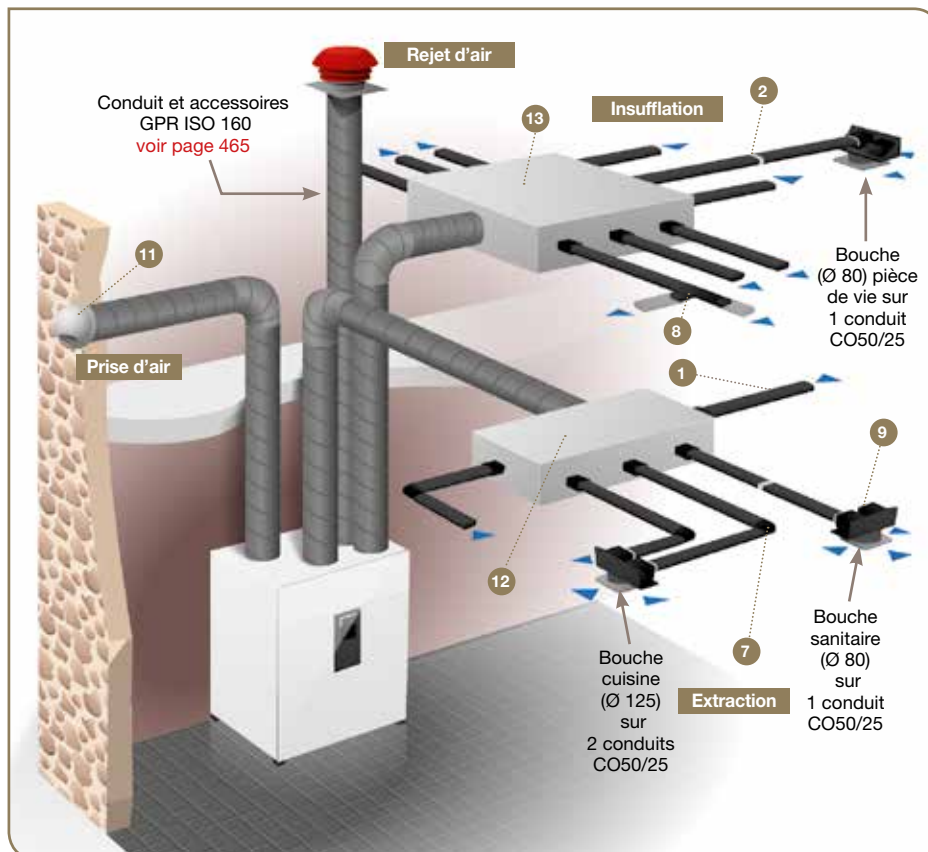
Série PLUGGIT

■ Exemple d'installations et répartitions



- 1 Conduit : CO50/25
- 2 Etrier de fixation : FXR50
- 3 Plénum nourrice : NOD50
- 4 Bouchon : BFR50
- 5 Raccord : RMN50 M/F
- 6 Coude vertical : CVR50
- 7 Coude horizontal : CHR50
- 8 Té horizontal : THR50
- 9 Adaptateur bouche : ABM50
- 10 Grille extérieure : WSG 125
- 11 Prise d'air : PAQS 125
- 12 Plenum 5 piquages :
PLI 50/5P
- 13 Plenum 9 piquages :
PLI 50/9P

■ Exemple d'installations et répartitions



Bouches compatibles au système :

- BDO
- BOR
- BOC
- Ø 80 mm
- Ø 100 mm
- Ø 125 mm
- Régulateurs de débits RD Ø 80 mm

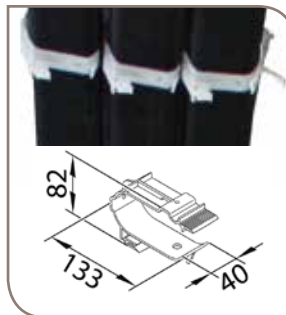
GAINES RIGIDES

Série PLUGGIT



- 1 Conduit oblong semi rigide**
- 50 x 114 mm
 - Longueur 25 m

Référence	Code
CO50/25	810 400



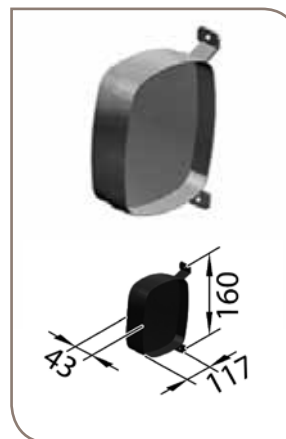
- 2 Etriers de fixation**
- Permet le soutient du conduit CO50/25 sur un support lors de la conception d'un réseau
 - Sachet de 30 étriers
 - Installations : 1 étrier tout les 80 cm

Référence	Code
FXR50	810 404



- 3 Nourrice modulaire**
- Permet de raccorder une bouche sur le réseau principal

Référence	Code
NOD50	810 406



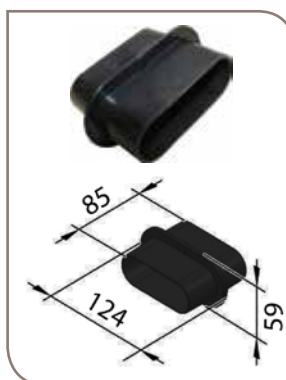
- 4 Bouchon**
- Mâle / Femelle
 - Pour terminaison nourrice NOD50

Référence	Code
BFR50	810 407



- 5 Raccord**
- Mâle / Femelle
 - Permet de connecter une nourrice NOD50 sur un réseau circulaire ø125 mm

Référence	Code
RMN50 M/F	810 408



- Manchon droit**
- Permet de raccorder deux conduits CO50/25

Référence	Code
MCR50	810 401



- 6 Coude vertical pour conduit CO50/25**
- 90°

Référence	Code
CVR50	810 402



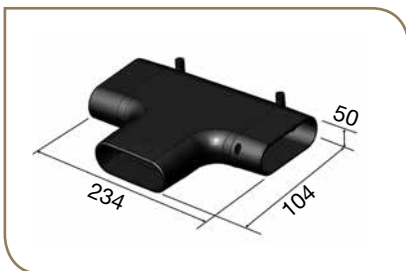
- 7 Coude horizontal pour conduit CO50/25**
- 90°

Référence	Code
CHR50	810 403

GAINES RIGIDES

Série PLUGGIT

Accessoires



8 Té horizontal

- Pour fin de conduit CO50/25

Référence	Code
THR50	810 410



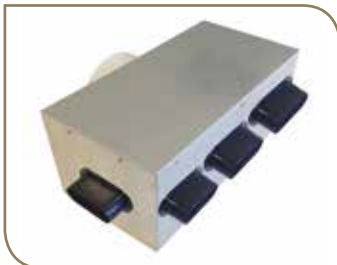
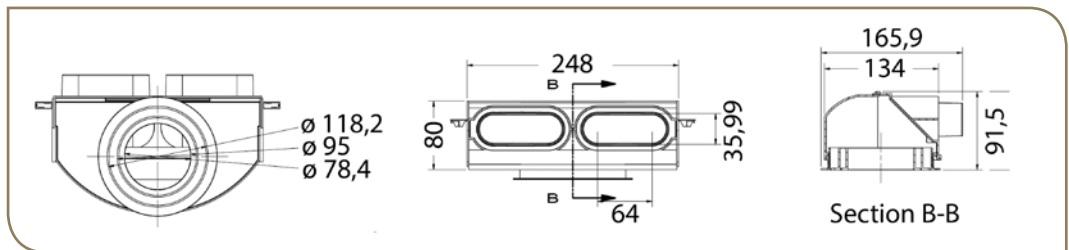
9 Adaptateur pour bouche

- Connexion du réseau possible horizontalement ou verticalement
- Double connexion d'une bouche (non fournie) en position verticale
- Multi ø : 80, 100 et 125 mm

Référence	Code
ABM50	810 511



Exemple de montage d'une bouche BDO (non fournie)



Plenum 5 Piquages

- Extraction / Insufflation
- Isolé
- 5 piquages pour CO50/25
- 420x200x183

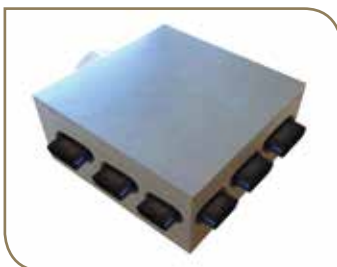
Référence	Code
PLI 50/5P	810 510



11 Sortie d'air

- Inox
- ø 125 et 160 mm

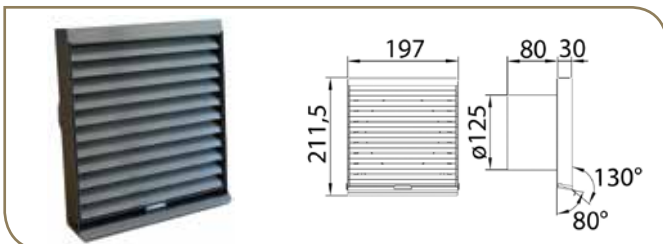
Référence	Code
PAQS 125	870 253
PAQS 160	870 263



Plenum 9 Piquages

- Extraction / Insufflation
- Isolé
- 9 piquages pour CO50/25
- 415x420x183

Référence	Code
PLI 50/9P	810 509



10 Grille extérieure

- Inox vernis
- ø 125

Référence	Code
WSG 125	810 412

Exemple d'installation

