

PLU/700 3-9 LED DRIVER / ALIMENTATION LED PLU70039 / LED VORSCHALTGERÄT PLU70039

Wiring Instructions / Instructions de câblage / Installationsanleitung



COLLINGWOOD
LIGHTING

EN

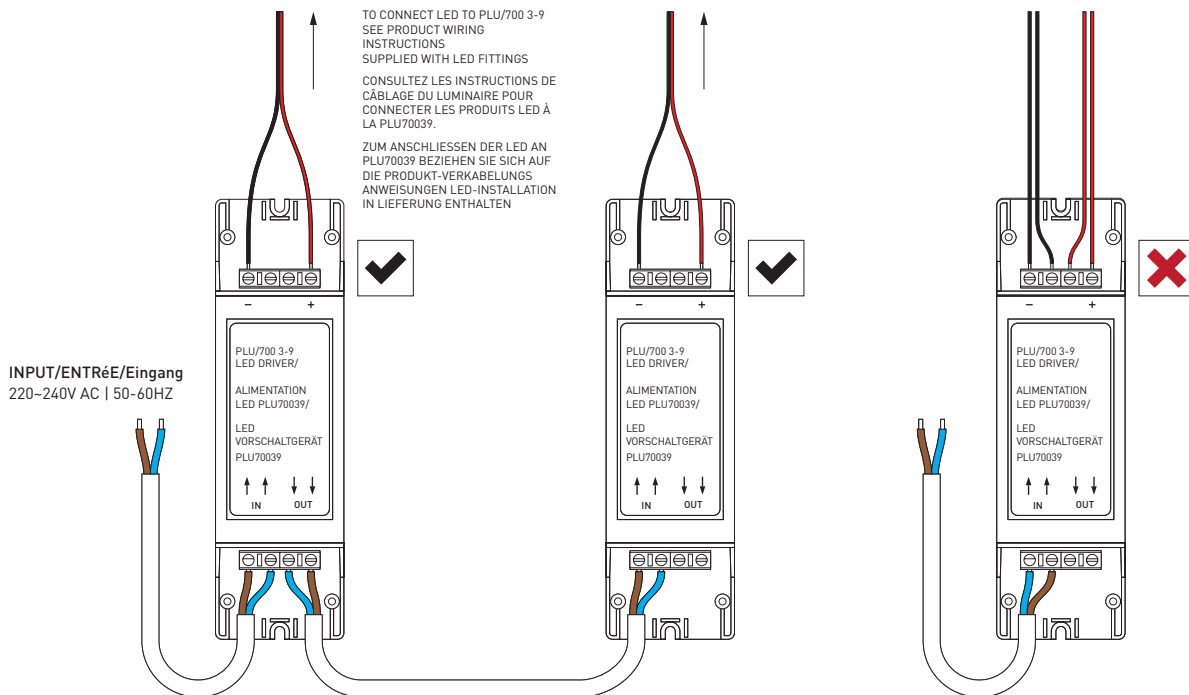
- Isolate the mains supply prior to wiring.
- This unit must be wired by a qualified electrician or suitable competent person.
- Connect the mains supply to the driver as shown in the diagram below.
If loop in/out to additional drivers is used, maintain mains live and neutral continuity as shown.
- Refer to the LED product instructions and wire the LED units in series to the driver output.

FR

- Avant toute intervention, coupez le courant au disjoncteur.
- Ce produit doit être raccordé par un électricien qualifié ou une personne compétente appropriée.
- Raccordez l'alimentation au secteur comme indiqué sur le schéma ci-dessous. Si un repiquage à d'autres alimentations est nécessaire, maintenir la continuité de la phase et du neutre comme sur le schéma ci-dessous.
- Référez-vous aux consignes d'installation du luminaire et raccordez les produits à l'alimentation en série

DE

- Trennen Sie vor dem Anschluss die Stromversorgung.
- Dieses Gerät darf nur von einer Elektrofachkraft oder einer entsprechend qualifizierten Person angeschlossen werden.
- Schließen Sie das Vorschaltgerät gemäß der nachfolgenden Abbildung an das Versorgungsnetz an. Behalten Sie bei Verwendung von Ein- und Ausgangsverkabelung an zusätzliche Vorschaltgeräte die Kontinuität von Phasen- und Nullleiter wie abgebildet bei
- Verkabeln Sie die LED-Einheiten gemäß der LED-Produktanweisungen in Reihe mit den Schraubklemmen des Vorschaltgeräts.



INSTALLATION DATA

- Rated voltage: 220-240V AC, 50/60 Hz
- Input current: 0.2A max
- Inrush current: 14.9A 0.6ms
- Input cable: 0.5 - 1.5mm²
- Output: 700mA constant current

DONNÉES D'INSTALLATION

- Tension nominale: 220-240V AC, 50/60 Hz
- Courant d'entrée: 0,2A max
- Courant d'appel: 14,9A 0,6ms
- Cable d'entrée 0.5 - 1.5mm²
- Sortie : courant constant de 700mA

INSTALLATIONSDATEN

- Nennspannung: 220-240V AC, 50/60 Hz
- Eingangsstrom: 0,2A max
- Einschaltstrom: 14,9A 0,6ms
- Eingangskabel 0.5 - 1.5mm²
- Leistung: 700mA Konstantstrom

Min / Max no. of LED units on output
Nombre Min / Max de produits LED en sortie
Min / Max. Anzahl der LED-Einheiten

No. of LED's in each unit Nombre de LED dans chaque produit Anzahl LED in jeder Einheit	Min units Min de produits Min Einheiten	Max units Max de produits Max Einheiten
1	3	9
3	1	3

EN t +44 (0) 1604 495 151 f +44 (0) 1604 495 095 e sales@collingwoodgroup.com w collingwoodlighting.com

FR t +33 (0) 4 816 816 10 f +33 (0) 4 816 816 11 e ventes@collingwoodgroup.com w collingwoodlighting.com

DE t +49 (0)89 411123 777 f +49 (0)89 411123 778 e verkauf@collingwoodgroup.com w collingwoodlighting.com

Collingwood Lighting, Brooklands House, Sywell Aerodrome, Sywell, Northampton NN6 0BT, United Kingdom

CWW 6015 V4