

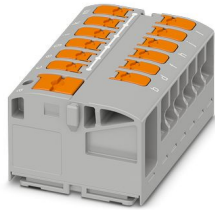
PTVFIX 6/12X2,5-G GY - Bloc distributeur



1186877

<https://www.phoenixcontact.com/fr/produits/1186877>

Veillez tenir compte du fait que les données affichées dans ce document PDF proviennent de notre catalogue en ligne. Vous trouverez les données complètes dans la documentation utilisateur. Nos conditions générales d'utilisation des téléchargements sont applicables.



Bloc distributeur, tension nominale: 450 V, intensité nominale: 24 A, nombre de connexions: 13, nombre de pôles: 1, type de raccordement: Raccordement Push-in, Dérivation, Section de référence: 2,5 mm², section : 0,14 mm² - 4 mm², Raccordement collectif, Section de référence: 6 mm², section : 0,5 mm² - 10 mm², type de montage: collage, coloris: gris

Avantages

- Utilisation flexible grâce au montage sur profilé, au montage direct ou au collage
- Câblage clair grâce à onze variantes de couleurs différentes
- Raccordement rapide des conducteurs grâce à la technique d'insertion directe sans outil Push-in
- Gain de temps jusqu'à 80 % grâce aux blocs prêts à monter sans pontage manuel
- Gain de place jusqu'à 50 % sur le profilé grâce au montage transversal

Données commerciales

Référence	1186877
Conditionnement	10 Unité(s)
Commande minimum	10 Unité(s)
Clé de vente	BEA223
Product key	BEA223
GTIN	4063151229931
Poids par pièce (emballage compris)	26,98 g
Poids par pièce (hors emballage)	24,98 g
Numéro du tarif douanier	85369010
Pays d'origine	PL

1186877

<https://www.phoenixcontact.com/fr/produits/1186877>

Caractéristiques techniques

Propriétés du produit

Type de produit	Bloc distributeur
Nombre de pôles	1
Nombre de connexions	13
Nombre de rangées	1
Potentiels	1

Propriétés d'isolation

Catégorie de surtension	III
Degré de pollution	3

Propriétés électriques

Tension de tenue aux chocs assignée	8 kV
Puissance dissipée maximale en condition nominale	0,77 W

Caractéristiques de raccordement

Alimentation	oui
Nombre de raccordements par étage	13
Section nominale	2,5 mm ²

Dérivation

Longueur à dénuder	8 mm ... 10 mm
Gabarit	A3
	B3
Connexion selon la norme	CEI 60998-2-2
Section de conducteur rigide	0,14 mm ² ... 4 mm ²
Section du conducteur AWG	26 ... 12 (conversion selon CEI)
Section de conducteur souple	0,14 mm ² ... 2,5 mm ²
Section de conducteur souple [AWG]	26 ... 14 (conversion selon CEI)
Section de conducteur flexible (embout sans douille en plastique)	0,14 mm ² ... 2,5 mm ²
Section de conducteur flexible (embout avec douille en plastique)	0,14 mm ² ... 2,5 mm ²
Int. nom.	24 A
Courant de charge maximal	32 A (pour une section de conducteur de 4 mm ²)
Courant cumulé maximal	57 A (pour section de conducteur 10 mm ²)
Tension nominale	450 V
Section nominale	2,5 mm ²

Raccordement collectif

Longueur à dénuder	10 mm ... 12 mm
Gabarit	A5
	B4
Section de conducteur rigide	0,5 mm ² ... 10 mm ²
Section du conducteur AWG	20 ... 8 (conversion selon CEI)

PTVFIX 6/12X2,5-G GY - Bloc distributeur



1186877

<https://www.phoenixcontact.com/fr/produits/1186877>

Section de conducteur souple	0,5 mm ² ... 6 mm ²
Section de conducteur souple [AWG]	20 ... 10 (conversion selon CEI)
Section de conducteur flexible (embout sans douille en plastique)	0,5 mm ² ... 6 mm ²
Section de conducteur flexible (embout avec douille en plastique)	0,5 mm ² ... 6 mm ²
Section de conducteur souple (2 conducteurs de même section avec embout TWIN et douille en plastique)	0,5 mm ² ... 1,5 mm ²
Int. nom.	41 A (pour une section de conducteur de 6 mm ²)
Courant de charge maximal	57 A (pour section de conducteur 10 mm ²)
Section nominale	6 mm ²

Dérivation Section de raccordement par enfichage direct

Section de conducteur rigide	0,34 mm ² ... 4 mm ²
Section de conducteur rigide [AWG]	26 ... 12 (conversion selon CEI)
Section de conducteur flexible (embout sans douille en plastique)	0,5 mm ² ... 2,5 mm ²
Section de conducteur flexible (embout avec douille en plastique)	0,34 mm ² ... 2,5 mm ²

Raccordement collectif Section de raccordement par enfichage direct

Section de conducteur rigide	0,5 mm ² ... 10 mm ²
Section de conducteur rigide [AWG]	18 ... 8 (conversion selon CEI)
Section de conducteur flexible (embout sans douille en plastique)	1 mm ² ... 6 mm ²
Section de conducteur flexible (embout avec douille en plastique)	1 mm ² ... 6 mm ²

Dimensions

Largeur	41,5 mm
Hauteur	28,6 mm
Profondeur	21,7 mm

Indications sur les matériaux

Coloris	gris
Classe d'inflammabilité selon UL 94	V0
Groupe d'isolant	I
Matériau isolant	PA

Propriétés mécaniques

Caractéristiques mécaniques

Paroi latérale ouverte	non
------------------------	-----

Conditions environnementales et de durée de vie

Conditions ambiantes

Température ambiante (stockage/transport)	-25 °C ... 60 °C (pour une période limitée, pas plus de 24 h, de -60 °C °C à +70 °C)
Température ambiante (montage)	-5 °C ... 70 °C
Température ambiante (confirmation)	-5 °C ... 70 °C
Humidité de l'air admissible (stockage/transport)	30 % ... 70 %

PTVFIX 6/12X2,5-G GY - Bloc distributeur



1186877

<https://www.phoenixcontact.com/fr/produits/1186877>

Normes et spécifications

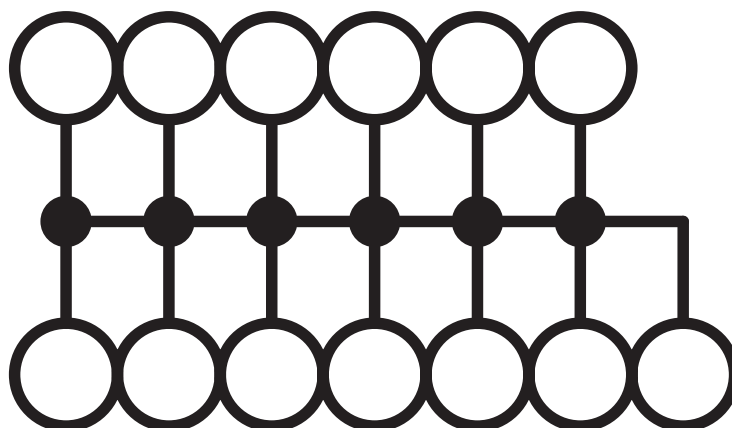
Connexion selon la norme	CEI 60998-2-2
--------------------------	---------------

Montage

Type de montage	collage
-----------------	---------

Dessins

Schéma de connexion



PTVFIX 6/12X2,5-G GY - Bloc distributeur



1186877

<https://www.phoenixcontact.com/fr/produits/1186877>

Homologations

🔗 To download certificates, visit the product detail page: <https://www.phoenixcontact.com/fr/produits/1186877>



cULus Recognized

Identifiant de l'homologation: E60425



CSA

Identifiant de l'homologation: 13631

DNV

Identifiant de l'homologation: TAE00004R4

1186877

<https://www.phoenixcontact.com/fr/produits/1186877>

Classifications

ECLASS

ECLASS-11.0	27141120
ECLASS-13.0	27250118

ETIM

ETIM 9.0	EC000897
----------	----------

UNSPSC

UNSPSC 21.0	39121400
-------------	----------

PTVFIX 6/12X2,5-G GY - Bloc distributeur



1186877

<https://www.phoenixcontact.com/fr/produits/1186877>

Conformité environnementale

China RoHS

Période d'utilisation conforme : illimitée = EFUP-e

Aucune substance dangereuse dépassant les valeurs seuils ;

1186877

<https://www.phoenixcontact.com/fr/produits/1186877>

Accessoires

TML (EX3,8)R - Bandes de repérage

0801837

<https://www.phoenixcontact.com/fr/produits/0801837>



Bandes de repérage, Rouleau, blanc, vierge, repérable avec : THERMOMARK E.300 (D)/600 (D), THERMOMARK ROLL 2.0, THERMOMARK ROLL, THERMOMARK ROLL X1, THERMOMARK ROLLMASTER 300/600, THERMOMARK X1.2, type de montage: collage, surface utile: sans fin x 3,8 mm, Nombre d'étiquettes: 12

TML (104X3,8)R - Bandes de repérage

0801833

<https://www.phoenixcontact.com/fr/produits/0801833>



Bandes de repérage, Rouleau, blanc, vierge, repérable avec : THERMOMARK E.300 (D)/600 (D), THERMOMARK ROLL 2.0, THERMOMARK ROLL, THERMOMARK ROLL X1, THERMOMARK ROLLMASTER 300/600, THERMOMARK X1.2, type de montage: collage, pour bloc de jonction au pas de : 104 mm, surface utile: 104 x 3,8 mm, Nombre d'étiquettes: 2500

1186877

<https://www.phoenixcontact.com/fr/produits/1186877>

TML (104X2,8)R - Bandes de repérage

0801832

<https://www.phoenixcontact.com/fr/produits/0801832>



Bandes de repérage, Rouleau, blanc, vierge, repérable avec : THERMOMARK E.300 (D)/600 (D), THERMOMARK ROLL 2.0, THERMOMARK ROLL, THERMOMARK ROLL X1, THERMOMARK ROLLMASTER 300/600, THERMOMARK X1.2, type de montage: collage, pour bloc de jonction au pas de : 104 mm, surface utile: 104 x 2,8 mm, Nombre d'étiquettes: 2500

TML (EX2,8)R - Bandes de repérage

0801836

<https://www.phoenixcontact.com/fr/produits/0801836>



Bandes de repérage, Rouleau, blanc, vierge, repérable avec : THERMOMARK E.300 (D)/600 (D), THERMOMARK ROLL 2.0, THERMOMARK ROLL, THERMOMARK ROLL X1, THERMOMARK ROLLMASTER 300/600, THERMOMARK X1.2, type de montage: collage, pour bloc de jonction au pas de : 30000 mm, surface utile: sans fin x 2,8 mm, Nombre d'étiquettes: 14

PTVFIX 6/12X2,5-G GY - Bloc distributeur



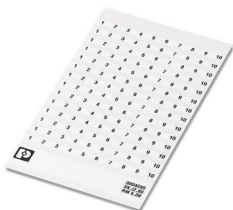
1186877

<https://www.phoenixcontact.com/fr/produits/1186877>

SK 2,8 REEL P5,2 WH CUS - Carte de marquage

8199986

<https://www.phoenixcontact.com/fr/produits/8199986>



Carte de marquage, à commander : sous forme de carte, blanc, impression selon les indications du client, type de montage: collage, pour bloc de jonction au pas de : 5,2 mm, surface utile: sans fin x 2,8 mm

SK 3,8 REEL P5,2 WH CUS - Carte de marquage

8199989

<https://www.phoenixcontact.com/fr/produits/8199989>



Carte de marquage, à commander : sous forme de carte, blanc, impression selon les indications du client, type de montage: collage, pour bloc de jonction au pas de : 5,2 mm, surface utile: sans fin x 3,8 mm

PTVFIX 6/12X2,5-G GY - Bloc distributeur



1186877

<https://www.phoenixcontact.com/fr/produits/1186877>

US-TML (104X3,8) - Repères pour blocs de jonction

0830768

<https://www.phoenixcontact.com/fr/produits/0830768>



Repères pour blocs de jonction, Carte, blanc, vierge, repérable avec : BLUEMARK ID COLOR, BLUEMARK ID, THERMOMARK PRIME, THERMOMARK CARD 2.0, THERMOMARK CARD, type de montage: collage, surface utile: 104 x 3,8 mm, Nombre d'étiquettes: 22

US-TML (104X2,8) - Repères pour blocs de jonction

0830767

<https://www.phoenixcontact.com/fr/produits/0830767>



Repères pour blocs de jonction, Carte, blanc, vierge, repérable avec : BLUEMARK ID COLOR, BLUEMARK ID, THERMOMARK PRIME, THERMOMARK CARD 2.0, THERMOMARK CARD, type de montage: collage, surface utile: 104 x 2,8 mm, Nombre d'étiquettes: 26

PTVFIX 6/12X2,5-G GY - Bloc distributeur



1186877

<https://www.phoenixcontact.com/fr/produits/1186877>

SK U/3,8 WH:UNBEDRUCKT - Carte de marquage

0803906

<https://www.phoenixcontact.com/fr/produits/0803906>



Carte de marquage, Din A4, blanc, vierge, repérable avec : PLOTMARK, CMS-P1-PLOTTER, Systèmes d'impression de bureau, type de montage: collage, pour bloc de jonction au pas de : 210 mm, surface utile: 186 x 3,8 mm, Nombre d'étiquettes: 1440

SK U/2,8 WH:UNBEDRUCKT - Carte de marquage

0803883

<https://www.phoenixcontact.com/fr/produits/0803883>



Carte de marquage, Din A4, blanc, vierge, repérable avec : PLOTMARK, CMS-P1-PLOTTER, Systèmes d'impression de bureau, type de montage: collage, pour bloc de jonction au pas de : 210 mm, surface utile: 186 x 2,8 mm, Nombre d'étiquettes: 3600

PTVFIX 6/12X2,5-G GY - Bloc distributeur



1186877

<https://www.phoenixcontact.com/fr/produits/1186877>

MM-TML (EX3,8)R C1 WH/BK - Etiquette

1092026

<https://www.phoenixcontact.com/fr/produits/1092026>



Etiquette, Rouleau, blanc/noir, vierge, repérable avec : THERMOFOX, THERMOMARK GO, THERMOMARK GO.K, type de montage: collage, surface utile: sans fin x 2,8 mm, Nombre d'étiquettes: 1

Phoenix Contact 2024 © - Tous droits réservés

<https://www.phoenixcontact.com>

PHOENIX CONTACT SAS

52 Boulevard de Beaubourg Emerainville

77436 Marne La Vallée Cedex 2 France

+33 (0) 1 60 17 98 98

documentation@phoenixcontact.fr