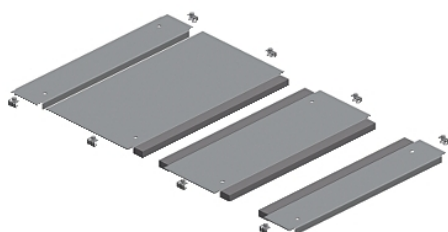


Fiche produit

Caractéristiques

NSYEC662

Spacial - plaque passe-câbles - 3 parties - pour cellule SF - 600x600mm



Principales

Gamme	Spacial
Type de produit ou équipement	Plaque presse-étoupe
Catégorie d'accessoire / de pièce détachée	Accessoire de gestion de câbles
Anwendung	Polyvalent Application électronique
Compatibilité de gamme	Spacial Spacial SF Spacial Spacial SFM
Emplacement de montage	Partie inférieure de l'enveloppe
Type de presse-étoupe	Standard
Entrée de câble	2 entrées
Composition de l'appareil	Éléments de fixation 1 plate Joint adhésif en polyuréthane avec section transversale de 15 x 25 mm
Quantité du lot	Lot de 1
Matière	Acier galvanisé




Complémentaires

Hauteur	30 mm
Largeur	600 Mm nominal: 416 mm utile:
Profondeur	600 Mm nominal: 445 mm réel:
Épaisseur	1,5 mm

Emballage

Type d'emballage 1	PCE
Nombre d'unité par paquet	1
Poids de l'emballage (Kg)	3 kg
Hauteur de l'emballage 1	44,5 cm
Largeur de l'emballage 1	21 cm
Longueur de l'emballage 1	3 cm

Durabilité de l'offre

Statut environnemental de l'offre	Produit Green Premium
Régulation REACH	 Déclaration REACH
Sans SVHC REACH	Oui
Directive RoHS UE	Conformité pro-active (Produit en dehors du scope légal RoHS UE)  Déclaration RoHS UE
Sans mercure	Oui
Information sur les exemptions RoHS	 Oui

Régulation RoHS Chine

[Déclaration RoHS Pour La Chine](#)

Profil environnemental

[Profil Environnemental Du Produit](#)

Garantie contractuelle

Garantie

18 mois
