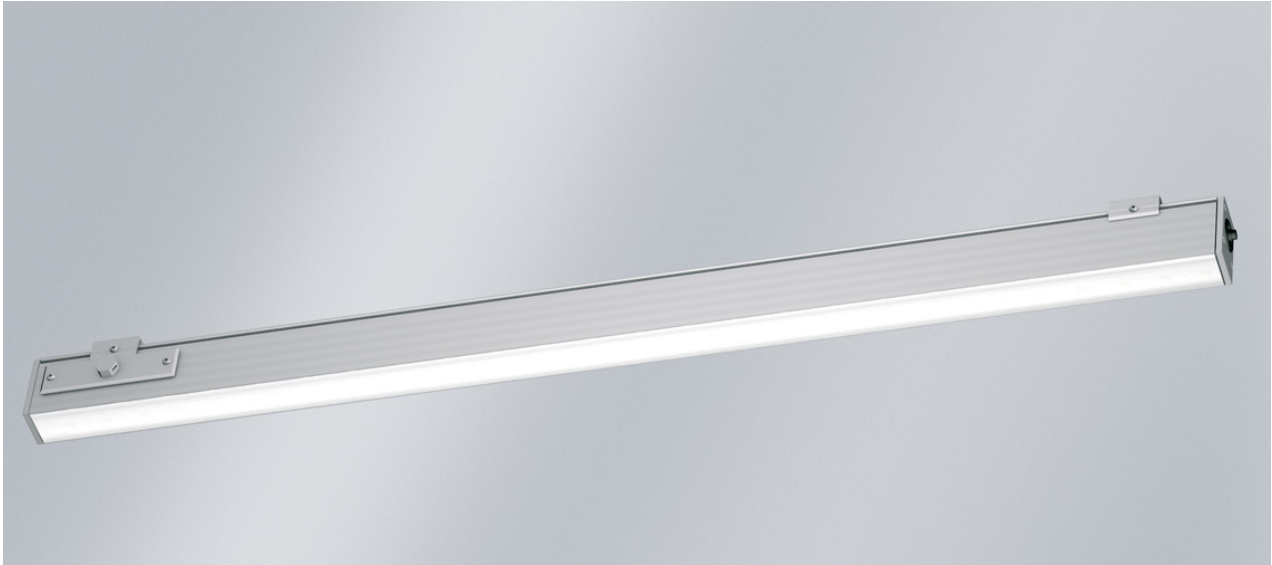


## BRIG m1500

5290 lm, 30 W, Cache de lampe, PMMA Transopal® (résistant aux chocs), Diffus

Code article: 539 680 34 24 - E - MC7

LED

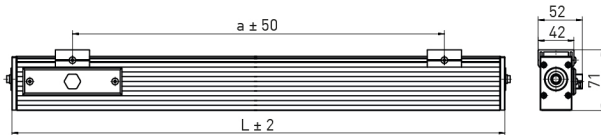


L'illustration peut différer

 **LA JUSTE  
LUMIÈRE POUR  
CIBLE**

 Diffus

### DIMENSIONS



<b>L</b>	1440 mm
<b>B</b>	52 mm
<b>H</b>	70,5 mm
<b>a</b>	1298 mm
<b>Poids maxi</b>	2,7 kg

### DESCRIPTION

Applique LED en aluminium, pour montage au plafond ou au mur. Utilisable dans les souterrains, tunnels pour piétons, passerelles, parkings souterrains, aires de circulation et sous auvents. Corps en profilé d'aluminium anodisé gris aluminium. Utilisable à l'intérieur, conformément à l'indice de protection IP 65. Luminaire avec différentes ouvertures de faisceau. Luminaire prêt à être monté et raccordé. Une entrée de câbles M20 à chaque extrémité. Vitre en PMMA Transopal® (résistant aux chocs). Driver intégré, tension d'alimentation 230 V CA/CC. Filtre de protection contre les surtensions 2 kV. Classe de protection I. Luminaire pour montage individuel ou en ligne continue. Montage au plafond avec crochets en aluminium.

## BRIG m1500

5290 lm, 30 W, Cache de lampe, PMMA Transopal® (résistant aux chocs), Diffus

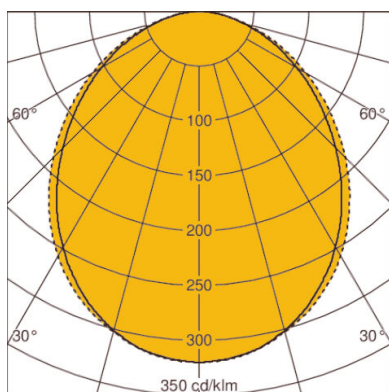
Code article: 539 680 34 24 - E - MC7

### CARACTÉRISTIQUES

<b>Version</b>	m1500	<b>Réglable</b>	Non réglable
<b>Lampe</b>	LED	<b>max. Puissance système</b>	30 W
<b>Durée de vie de la lampe</b>	L80 B10 > 60.000 h à +40°C	<b>Température de couleur</b>	blanc, 840/4000 K, Ra > 80
<b>Température ambiante habituelle</b>	-25°C jusqu'à +40°C	<b>Cohérence des couleurs (ellipse de McAdam)</b>	SDCM3
<b>Nombre de lampe</b>	1 lampe(s)	<b>Flux lumineux de la lampe</b>	5290 lm
<b>Matériau du corps de l'appareil</b>	Aluminium	<b>Efficacité lumineuse</b>	137 lm/W
<b>Couleur / Corps</b>	aluminium	<b>Classe de protection</b>	I
<b>Fermeture</b>	Cache de lampe	<b>Indice de protection (IP)</b>	IP65
<b>Matériau / Fermeture</b>	PMMA Transopal® (résistant aux chocs)	<b>Appareillage</b>	appareil de service LED commandé par courant, non gradable, 230 V - 240 VAC, 50/ 60 Hz
<b>Répartition lumineux</b>	Diffus	<b>Valeur UGR (4H8H)*</b>	17
<b>Garantie fabricant</b>	5 années	<b>Type de raccordement</b>	Borne à vis
		<b>Câblage traversant</b>	3 x 1,5 mm <sup>2</sup>
		<b>Résistance aux chocs</b>	IK03
		<b>Type de montage</b>	Suspension par filins, Apparent, Montage au plafond, Montage mural, Montage individuel, Montage en ligne continue
		<b>Protection contre les surtensions transitoires</b>	2 kV
		<b>Interchangeabilité du driver électronique</b>	Appareil d'alimentation remplaçable par un professionnel
		<b>Remplaçabilité de l'unité lumineuse</b>	Insert LED remplaçable par un professionnel

\* L'UGR mentionnée ci-dessus est basée sur un exemple de calcul. La valeur effective ne peut être déterminée qu'au moyen d'une étude d'éclairage.

### DIAGRAMME



LOR: 77,0%