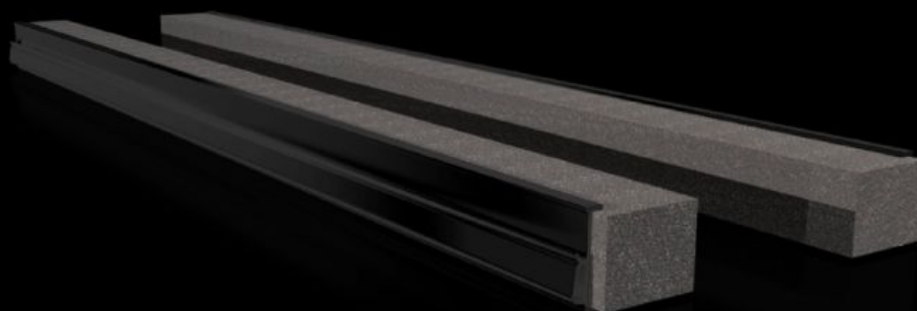
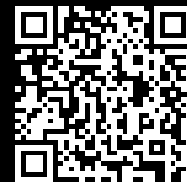


Rittal – The System.

Faster – better – everywhere.



VX 8618.802

Profilé passe-câbles central

État: 27/05/2024 (La source: rittal.com/fr-fr)

ENCLOSURES

POWER DISTRIBUTION

CLIMATE CONTROL

IT INFRASTRUCTURE

SOFTWARE & SERVICES

FRIEDHELM LOH GROUP



VX 8618.802 - Profilé passe-câbles central pour armoires électriques VX et VX SE

Le profilé est inséré directement sur les plaques passe-câbles. Lors de l'installation de la plaque de montage en position avancée, les câbles sont amenés directement jusqu'au rail de retenue sans rayons de courbure importants. Une adaptation optimale entre l'introduction des câbles et la plaque de montage peut être réalisée en association avec le rail de retenue de câbles.

Caractéristiques

Référence	VX 8618.802
Avantages	Montage simple Le joint est collé sur une large surface. Les câbles introduits dans l'armoire sont parfaitement isolés
Domaines d'application	A enficher sur les plaques passe-câbles
Matériau	PVC durci Difficilement inflammable, autoextinguible Résistance thermique jusqu'à +60 °C Joint : mousse polyuréthane Section : 30 x 25 mm
Composition de la livraison	Profilés d'enfichage, avec joints de compression élastiques
Remarque	Deux unités sont nécessaires par entrée de câbles. La base est divisée en deux parties en largeur à partir d'une largeur d'armoire de 1 000 mm. Deux entrées de câbles (à gauche et à droite) peuvent être installées
Convient à	Type de coffret: VX: = 1.000 mm Type de coffret: VX SE
Unité d'emballage	4 p.
Poids/UE	0,36 kg
Numéro du tarif douanier	39269097
EAN	4028177922761
ETIM 7.0	EC000211
ECLASS 8.0	27142421