

Code EAN : 3660555031279

Description et principales caractéristiques techniques

- Parabole acier 80 cm grise
- Gain : 38.5 dB
- Ouverture : 2.9°
- Fixation : se fixe sur mât de diamètre 30 à 60 mm



EVICOM se réserve le droit de modifier sans préavis les caractéristiques des produits présentés. Document non contractuel

Dimensions (mm) :

Dimensions (H x L x P) : 850 x 785 x 150

Avantages :

- Parabole acier gris clair
- Support de tête fourni

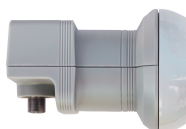
Utilisations :

- Installation satellite individuelle
- Installation satellite collective

Produits associés :

S LNC UNI

LNB universel 1 sortie



S LNC TWIN

LNB TWIN universel 2 sorties



F DE 4035

Bras de déport mural 35 cm / diamètre 40 mm

