

## Liset 2.0 HE - sur rail - 90°

Code: 22303036-00

### INFORMATIONS GÉNÉRALES



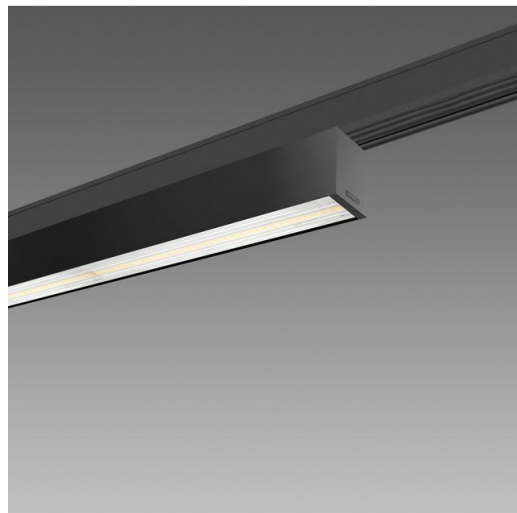
Article	Liset 2.0 HE - sur rail - 90°
Code	22303036-00

### DIMENSIONS ET POIDS

Longueur (mm)	1145 mm
Largeur (mm)	50 mm
Hauteur (mm)	60 mm
Poids (Kg)	2.672 kg

### CARACTÉRISTIQUES ÉLECTRIQUES ET CONTRÔLES

Tension (V)	230 V
Fréquence (Hz)	50 Hz
Alimentation	CLD
Facteur de puissance	≥0.92
Classe d'isolation	Classe I
Contrôle et réglage	Aucun



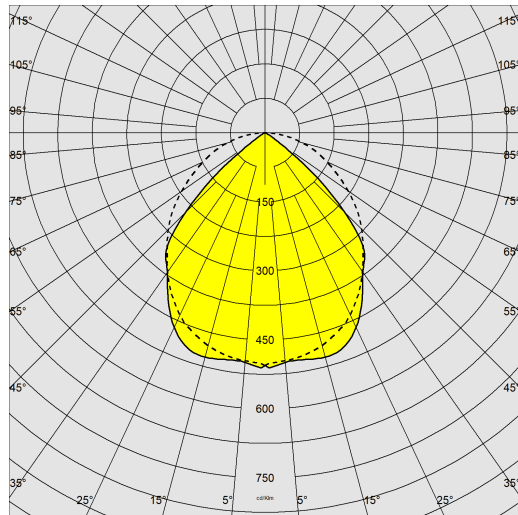
Liset 2.0 HE est un luminaire linéaire et modulaire. Il simplifie la composition de l'éclairage qui peut adopter plusieurs configurations, quelle qu'en soit l'application : commerce de détail, contextes artistiques et culturels, espaces d'accueil et/ou structures d'hébergement. Compact, élégant, polyvalent et peu encombrant, Liset 2. HE est facile à installer en encastré, en plafonnier, en suspension ou sur rail. Le luminaire est disponible en trois versions : avec optique basse luminance URG<19, avec optique « confort » blanche ou noire en polycarbonate et avec diffuseur en polycarbonate opale. Toute la gamme est équipée de LED de dernière génération - 4 000K, CRI 80 - pour une utilisation facile dans n'importe quel projet d'éclairage. Liset 2.0 HE est un véritable système multifonctionnel, mis au point pour exploiter au maximum la technologie LED. La sobriété des lignes et l'efficacité lumineuse permettent de mettre en scène d'extraordinaires effets de lumières et d'ombres. L'extraordinaire flexibilité du système repose sur la multitude des solutions réalisables avec le module d'angle. Celui-ci permet de composer des installations PLEINE INTENSITÉ qui garantissent un éclairage uniforme de l'espace et un confort visuel continu.



## Liset 2.0 HE - sur rail - 90°

Code: 22303036-00

### DONNÉES PHOTOMÉTRIQUES



Source lumineuse	LED
CRI	>80
Flux lumineux (sortant) (lm)	3336 lm
Puissance absorbée (totale) (W)	29 W
CCT	4000 K
Efficacité lumineuse (lm/W)	115 lm/W
Low Flicker	luminaire avec flicker très limité : lumière uniforme pour une plus grande sécurité visuelle.
Maintien du flux lumineux LED	50000 hr, L 80, B 20

### CARACTÉRISTIQUES MÉCANIQUES

Résistance aux chocs mécaniques (IK)	IK07
IP	40



## Liset 2.0 HE - sur rail - 90°

Code: 22303036-00

### MATÉRIAUX ET COULEURS

Corps	aluminium extrudé avec embouts en aluminium moulé sous pression.
Diffuseur	en polycarbonate
Peinture	poudre à base de résine époxy-polyester résistante aux rayons UV.
Couleur	Noir

### NORMES ET CONFORMITÉ

Classe de sécurité photobiologique	RG0
Marquages et essais	CE
Normes de référence	NF EN 60598-1. Degré de protection selon la norme NF EN 60529.

### ÉQUIPEMENT

Sur demande	- CRI<90. - DIM-DALI avec sous-code -1241 (4 000K) ou -3941 (3 000K). - PUSH-DIM avec sous-code -1245 (4 000K) ou -3945 (3 000K).
-------------	---

### GARANTIE

Garantie après-vente	2 yr
----------------------	------



1145

### TÉLÉCHARGEMENT

#### MONTAGES

[InstructionsMontage LISET 2 0 bin rev3.pdf](#)

#### DESSINS

[DessinTechnique liset20hebin.dxf](#)

