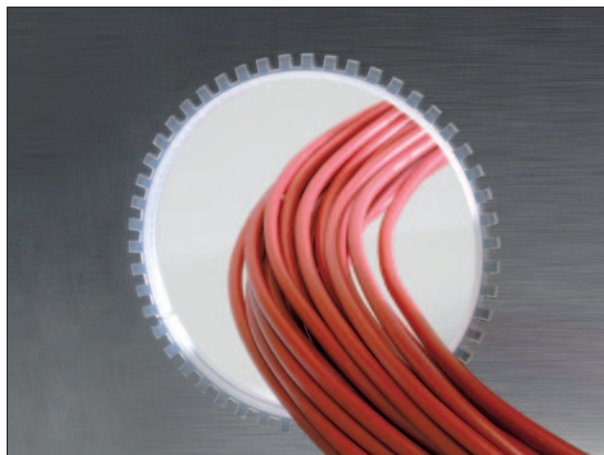




## PLIOBORD interne

<b>Matières :</b>	PE	PE AF
<b>Coloris :</b>	naturel	blanc
<b>Températures d'utilisation :</b>	-50 à +85°C	-50 à +75°C
<b>Résistance à la traction :</b>	>12 MPa	>10 MPa
<b>Allongement à la rupture :</b>	>550 %	>600 %
<b>Rigidité diélectrique :</b>	60 kV/mm	60 kV/mm
<b>Résistance aux agents chimiques :</b>	très bonne	très bonne
<b>Tenue au feu :</b>	aucune	V2 UL94

**Application :** protection des câbles et conducteurs des arêtes vives qui se présentent dans les traversées de tôles ou panneaux. Il offre l'avantage de s'adapter à toutes les utilisations sur des épaisseurs de tôles de 1 à 4 mm.



PE

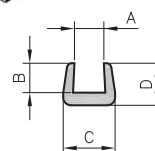
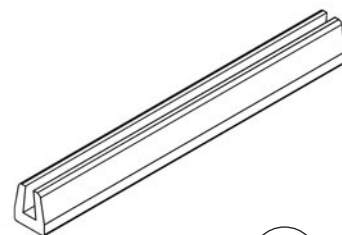


PE AF

type	code article	type	code article	dimensions (mm)				m
				A	B	C	D	

### Profil P bords pleins

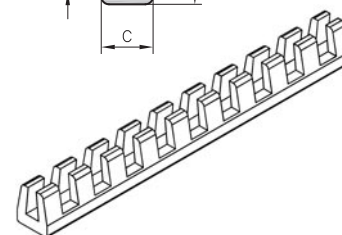
<b>DX 1 P</b>	0826 0021 018	<b>DX 1 PAF</b>	0826 0031 001	1	2	3	3,2	35
<b>DX 1,2 P</b>	0826 0051 018	-	-	1,2	3,2	3,5	4,5	30
<b>DX 1,5 P</b>	0826 0022 018	<b>DX 1,5 PAF</b>	0826 0032 001	1,5	2	3,5	3,2	30
<b>DX 2 P</b>	0826 0023 018	<b>DX 2 PAF</b>	0826 0033 001	2	3	4,3	4,3	25
<b>DX 3 P</b>	0826 0024 018	<b>DX 3 PAF</b>	0826 0034 001	3	3	5,3	4,3	20
<b>DX 4 P</b>	0826 0025 018	<b>DX 4 PAF</b>	0826 0035 001	4	3,5	6,9	5,3	15



DX

### Profil C bords crémaillères

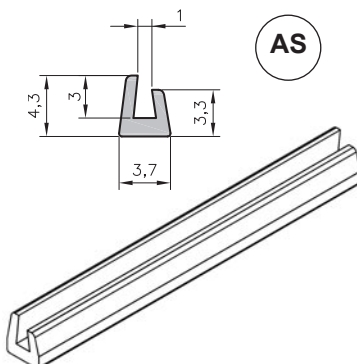
<b>DX 1 C</b>	0826 0001 018	<b>DX 1 CAF</b>	0826 0011 001	1	2	3	3,2	35
<b>DX 1,5 C</b>	0826 0002 018	<b>DX 1,5 CAF</b>	0826 0012 001	1,5	2	3,5	3,2	30
<b>DX 2 C</b>	0826 0003 018	<b>DX 2 CAF</b>	0826 0013 001	2	3	4,3	4,3	25
<b>DX 3 C</b>	0826 0004 018	<b>DX 3 CAF</b>	0826 0014 001	3	3	5,3	4,3	20
<b>DX 4 C</b>	0826 0005 018	<b>DX 4 CAF</b>	0826 0015 001	4	3,5	6,9	5,3	15



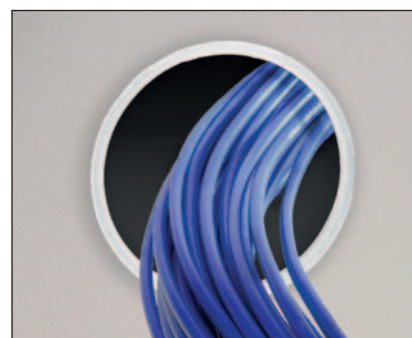
PE



type	code article	m
<b>AS 1,5</b>	0826 0041 018	30



AS



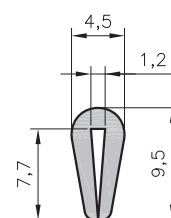


## PLIOBORD externe

**Matière :** PVC souple  
**Coloris :** noir  
**Températures d'utilisation :** -20 à +90°C  
**Dureté Shore A :** 90 +/- 5  
**Résistance à la traction :** 20 MPa  
**Allongement à la rupture :** 300 %  
**Rigidité diélectrique :** 20 kV/mm  
**Tenue au feu :** V2 UL94  
**Application :** pour la protection des bords extérieurs des tôles allant jusqu'à 1,2 mm d'épaisseur.



type	code article	
EX 1,2	0826 0060 010	25



EX