

Référence: 50-000-866

Désignation: DOC MONTAGE KIT SAV.N001

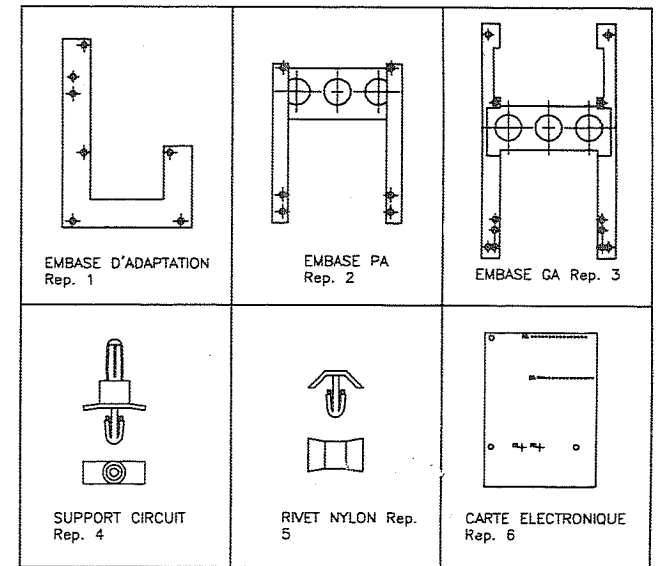
INSTRUCTIONS DE MONTAGE:

étape 1 - Enlever l'ancienne carte électronique et l'afficheur (4 vis M3).

étape 2 - Sectionner les 4 supports circuit (rep.4) existants.

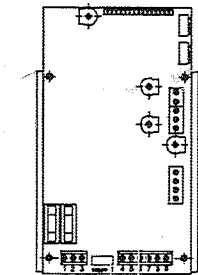
étape 3 - Fixer le nouvel afficheur à l'aide des 4 vis M3.

étape 4 - Venir clipser le KIT SAV sur l'embase (rep.2 ou 3 selon le modèle) à l'aide des 3 rivets nylon (rep.5).

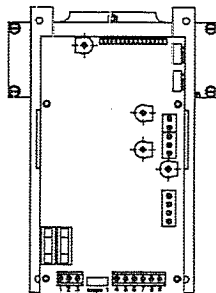


Configuration
existante

Avec
un petit
afficheur.

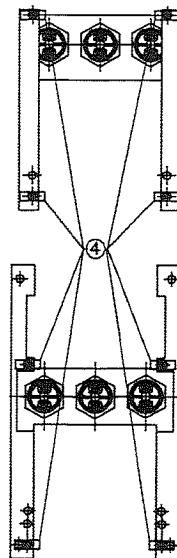


Avec
un grand
afficheur.



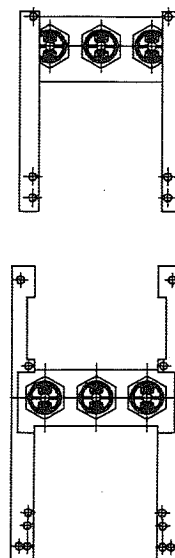
étape 1

Configuration en fin d'étape 1.



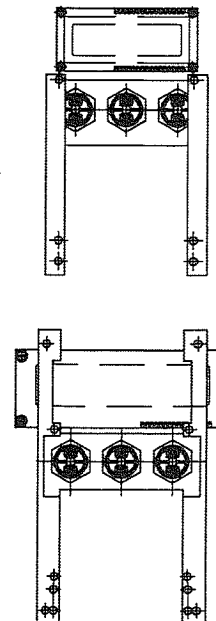
étape 2

Configuration en fin d'étape 2.



étape 3

Configuration en fin d'étape 3.



étape 4

Configuration en fin d'étape 4.

