

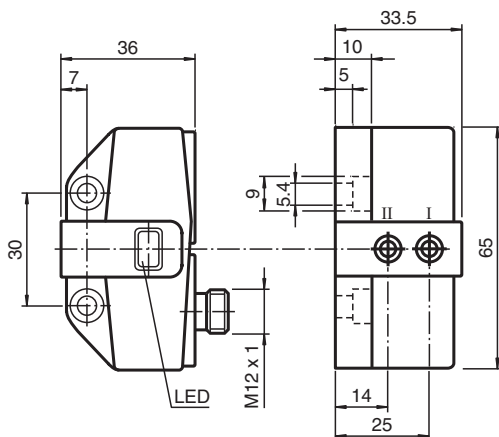
Détecteur inductif NCN3-F31-B3B-V1

- Montage directement sur les dispositifs d'entraînement normalisés
- Nœud A/B avec possibilité d'extension d'adressage pour 62 nœuds en tout
- Sens d'action programmable
- Degré de protection IP67
- Contrôle de la communication, désactivation possible

détecteur de position et commande d'électrovannes



Dimensions



Données techniques

Caractéristiques générales

Fonction de commutation		Normalement ouvert/fermé (NO/NC), programmable
Type de sortie		AS-Interface
Portée nominale	s_n	3 mm
Montage		noyable
Portée de travail	s_a	0 ... 2,43 mm
Facteur de réduction r_{AI}		0,5
Facteur de réduction r_{Cu}		0,45
Facteur de réduction $r_{1,4301}$		1
Facteur de réduction r_{S137}		1,2
Type de nœud		Nœud A/B
Spécification AS-Interface		V3.0
Spécification de la passerelle		$\geq V2.1$

Valeurs caractéristiques

Tension d'emploi	U_B	26,5 ... 31,9 V via système de bus AS-Interface
Fréquence de commutation	f	0 ... 100 Hz
Consommation à vide	I_0	≤ 35 mA

Date de publication: 2022-05-23 Date d'édition: 2022-05-23 : 226324_fra.pdf

Reportez-vous aux « Remarques générales sur les informations produit de Pepperl+Fuchs ».

Groupe Pepperl+Fuchs
www.pepperl-fuchs.com

États-Unis : +1 330 486 0001
fa-info@us.pepperl-fuchs.com

Allemagne : +49 621 776 1111
fa-info@de.pepperl-fuchs.com

Singapour : +65 6779 9091
fa-info@sg.pepperl-fuchs.com

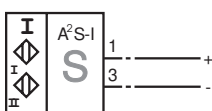
PEPPERL+FUCHS

Données techniques

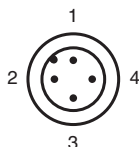
Valeurs caractéristiques pour la sécurité fonctionnelle		
MTTF _d		842 a
Durée de mission (T _M)		20 a
Couverture du diagnostic (DC)		0 %
Éléments de visualisation/réglage		
LED PWR		Tension AS-Interface; LED verte
LED IN		état de commutation (entrée); LED jaune
Caractéristiques électriques		
Tension assignée d'emploi	U _e	26,5 ... 31,6 V d'AS-Interface
Courant assigné d'emploi	I _e	100 mA
conformité de normes et de directives		
Conformité aux normes		
Compatibilité électromagnétique		EN 50295:1999-10
Normes		EN 60947-5-2:2007 EN 60947-5-2/A1:2012 IEC 60947-5-2:2007 IEC 60947-5-2 AMD 1:2012
Agréments et certificats		
Agrément UL		cULus Listed, General Purpose
Homologation CSA		cCSAus Listed, General Purpose
agrément CCC		Les produits dont la tension de service est ≤36 V ne sont pas soumis à cette homologation et ne portent donc pas le marquage CCC.
Conditions environnementales		
Température ambiante		-25 ... 70 °C (-13 ... 158 °F)
Caractéristiques mécaniques		
Raccordement (côté système)		connecteur M12 x 1, 4 broches
Boîtier de connecteur		métal
Matériau du boîtier		PBT
Degré de protection		IP67
Couple de serrage des vis de fixation		4 Nm ... 5 Nm

Connexion

B3B-V1



Affectation des broches



Informations supplémentaires

Indications pour la programmation

Adresse préréglage 00, modifiable par le maître ou l'appareil de programmation

Code IO D
Code ID A
Code ID1 7
Code ID2 E

Bit de donnée

Bit	Fonction
D0	non utilisé
D1	non utilisé
D2	sortie commutée détecteur 1 ¹⁾ (0=influencée; 1=non influencée)
D3	sortie commutée détecteur 2 ¹⁾ (0=influencée; 1=non influencée)







Bit de paramètre

Bit	Fonction
P0	chien de garde (0=désactivée; 1=activée)
P1	fonction de sortie détecteur II ²⁾ (0=à fermeture; 1=à ouverture)
P2	fonction de sortie détecteur I ²⁾ (0=à fermeture; 1=à ouverture)
P3	non utilisé

1) valable pour la fonction à ouverture (P1/P2=1; réglage d'origine), pour la fonction à fermeture P1/2=0) comportement inversé

2) réglage d'origine: à ouverture

Accessoires

	BT65A	came pour la série F31
	BT65X	came pour la série F31
	BT65B	came pour la série F31
	BT115B	came pour la série F31
	V1-W-2M-PUR	Cordon femelle monofilaire coudé M12 à codage A, 4 broches, câble PUR gris
	V1-G-2M-PUR	Cordon femelle monofilaire droit M12 à codage A, 4 broches, câble PUR gris

Date de publication: 2022-05-23 Date d'édition: 2022-05-23 : 226324_fra.pdf

Reportez-vous aux « Remarques générales sur les informations produit de Pepperl+Fuchs ».

Groupe Pepperl+Fuchs
www.pepperl-fuchs.com

États-Unis : +1 330 486 0001
fa-info@us.pepperl-fuchs.com

Allemagne : +49 621 776 1111
fa-info@de.pepperl-fuchs.com

Singapour : +65 6779 9091
fa-info@sg.pepperl-fuchs.com

 **PEPPERL+FUCHS**