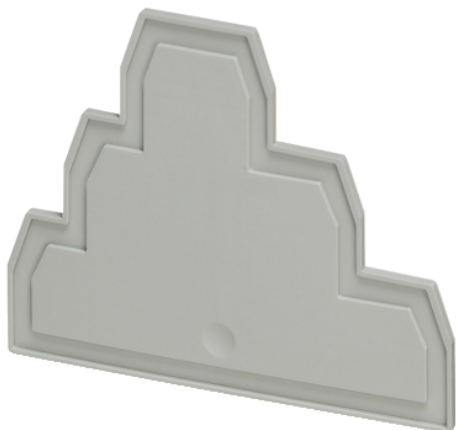


Fiche produit

Caractéristiques

NSYTRACPE26

Linergy TR - Cloison extrémité, 3niveaux, largeur 2,2



Principales

| | |
|--|-------------------------------------|
| Gamme | Linergy |
| Nom du produit | Linergy TR |
| Type de produit ou équipement | Plaque |
| Nom de l'appareil | TRA |
| Catégorie d'accessoire / de pièce détachée | Accessoire de séparation |
| Conformité | TRP push-in borne, length = 99,5 mm |
| Épaisseur | 2,2 mm |

Complémentaires

| | |
|----------------------|---------------------|
| Section de câble | 2,5 mm ² |
| Nombre de connexions | 6 |
| Quantité du lot | Lot de 50 |
| Poids du produit | 5,3 g |
| Couleur | Gris |

Emballage

| | |
|--------------------------------|----------|
| Type d'emballage 1 | PCE |
| Nb produits dans l'emballage 1 | 1 |
| Hauteur de l'emballage 1 | 0,3 cm |
| Largeur de l'emballage 1 | 5 cm |
| Longueur de l'emballage 1 | 10,2 cm |
| Poids de l'emballage 1 | 5 g |
| Type d'emballage 2 | BAG |
| Nb produits dans l'emballage 2 | 50 |
| Hauteur de l'emballage 2 | 6 cm |
| Largeur de l'emballage 2 | 13 cm |
| Longueur de l'emballage 2 | 26 cm |
| Poids de l'emballage 2 | 290 g |
| Type d'emballage 3 | S01 |
| Nb produits dans l'emballage 3 | 200 |
| Hauteur de l'emballage 3 | 15 cm |
| Largeur de l'emballage 3 | 15 cm |
| Longueur de l'emballage 3 | 40 cm |
| Poids de l'emballage 3 | 1,354 kg |

Durabilité de l'offre

| | |
|-------------------------------------|--|
| Statut environnemental de l'offre | Produit Green Premium |
| Régulation REACH | Déclaration REACH |
| Sans SVHC REACH | Oui |
| Directive RoHS UE | Conformité pro-active (Produit en dehors du scope légal RoHS UE) Déclaration RoHS UE |
| Sans métaux lourds toxiques | Oui |
| Sans mercure | Oui |
| Régulation RoHS Chine | Déclaration RoHS Pour La Chine |
| Information sur les exemptions RoHS | Oui |
| Profil environnemental | Profil Environnemental Du Produit |
| Présence d'halogènes | Produit sans halogènes |

Garantie contractuelle

| | |
|----------|---------|
| Garantie | 18 mois |
|----------|---------|