

# FL-PP-RJ45-SCC/SC045 - Panneau de jonction



2904577

<https://www.phoenixcontact.com/fr/produits/2904577>

Veillez tenir compte du fait que les données affichées dans ce document PDF proviennent de notre catalogue en ligne. Vous trouverez les données complètes dans la documentation utilisateur. Nos conditions générales d'utilisation des téléchargements sont applicables.



Module de partage de câbles, deux connecteurs femelles RJ45 avec disposition Ethernet (sortie de câble vers le haut), sur 8 bornes de raccordement à ressort, CAT5e, 10/100 MBit/s, montage sur profilé, IP20, contact du blindage avec le profilé par cavalier au choix

## Description du produit

Les panneaux de jonction Ethernet assurent la connexion simple et rapide du câblage entre le terrain et l'armoire électrique. Les panneaux de raccordement passifs représentent une alternative conviviale à l'équipement sur site des connecteurs RJ45.

## Avantages

- Connexion sécurisée sur potentiel de masse
- CAT5e
- 10/100 Mbit/s
- Montage sur profilé
- Adaptateur Cable-Sharing
- Adaptateur Y
- Utilisation simple d'un câble pour différents services
- Raccordement de blindage sélectionnable via un cavalier

## Données commerciales

Référence	2904577
Conditionnement	1 Unité(s)
Commande minimum	1 Unité(s)
Clé de vente	DNC331
Product key	DNC331
Page catalogue	Page 363 (C-6-2019)
GTIN	4046356864541
Poids par pièce (emballage compris)	105,6 g
Poids par pièce (hors emballage)	105,6 g
Numéro du tarif douanier	85369010
Pays d'origine	DE

## Caractéristiques techniques

### Propriétés du produit

Type de produit	Panneau de distribution
-----------------	-------------------------

#### Propriétés d'isolation

Isolant	Isolation de base
---------	-------------------

#### Propriétés d'isolation: Distances dans l'air et lignes de fuite

Isolant	Isolation de base
Catégorie de surtension	II
Degré de pollution	2

### Propriétés électriques

#### Distances dans l'air et lignes de fuite

Tension d'isolement assignée	50 V
Tension de choc assignée	0,5 kV

### Interfaces

#### Données: Interface Ethernet, 10/100Base-T(X) selon IEEE 802.3

Débit série	10/100 Mbits/s
Type de raccordement	Raccordement à ressort
Nombre de voies	1
Brochage	1, 2, 3, 6 4, 5, 7, 8
Distance de transmission	100 m (câble de distribution compris)
Point de connexion unifilaire rigide	0,2 mm <sup>2</sup> ... 1,5 mm <sup>2</sup>
Point de connexion unifilaire souple	0,2 mm <sup>2</sup> ... 1 mm <sup>2</sup>
Point de connexion unifilaire rigide AWG maxi	16
Point de connexion unifilaire rigide AWG mini	24

#### Données: Interface Ethernet, 10/100Base-T(X) selon IEEE 802.3

Type de raccordement	RJ45 CAT5e
Nombre de voies	1
Brochage	1, 2, 3, 6 1, 2, 3, 6

### Dimensions

Largeur	56 mm
Hauteur	90 mm
Profondeur	51 mm

### Câble/conducteur

Diamètre extérieur du câble ( )	6 mm ... 10 mm
---------------------------------	----------------

# FL-PP-RJ45-SCC/SC045 - Panneau de jonction



2904577

<https://www.phoenixcontact.com/fr/produits/2904577>

Impédance de la ligne	100 $\Omega$
-----------------------	--------------

## Propriétés mécaniques

### Caractéristiques mécaniques

Cycles d'enfichage	$\leq 200$
--------------------	------------

## Conditions environnementales et de durée de vie

### Conditions ambiantes

Indice de protection	IP20
Température ambiante (fonctionnement)	-10 °C ... 50 °C

## Homologations

### Test aux gaz nocifs

Repérage	ISA-S71.04-1985 G3 Harsh Group A
----------	----------------------------------

## Normes et spécifications

### Distances dans l'air et lignes de fuite

Normes/Prescriptions	DIN EN 50178
----------------------	--------------

## Montage

Type de montage	Montage sur profilé
Emplacement pour le montage	indifférent

## Dessins

Schéma de connexion

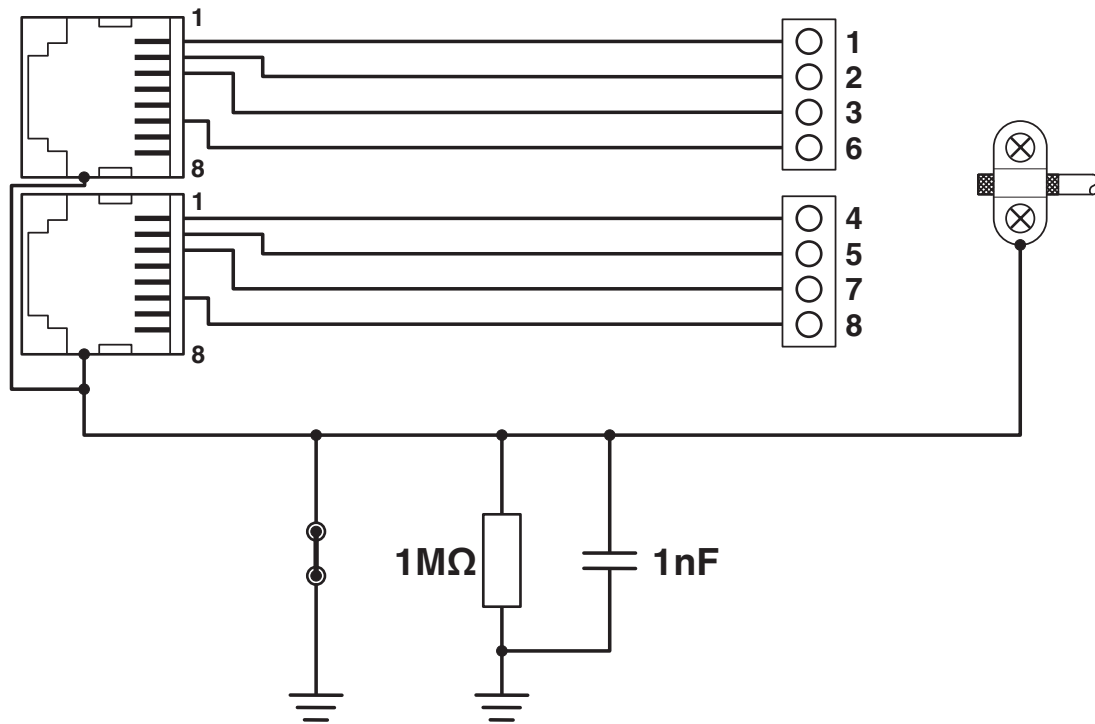


Schéma de connexion

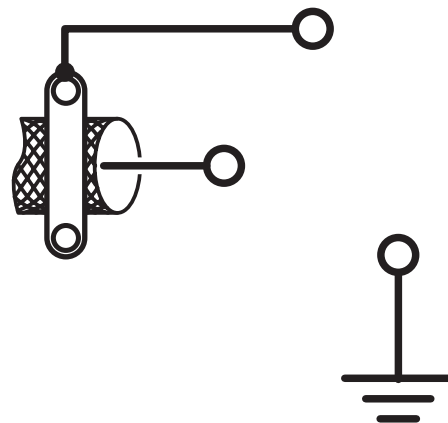


Schéma de connexion

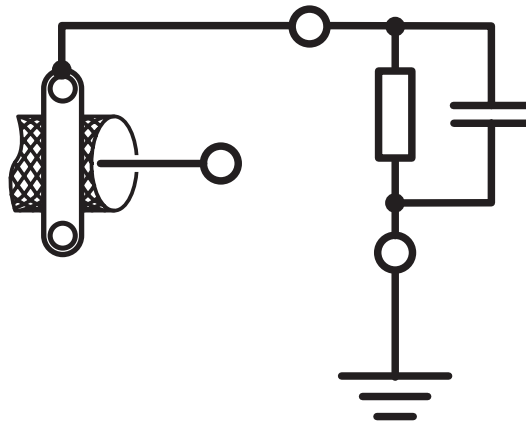
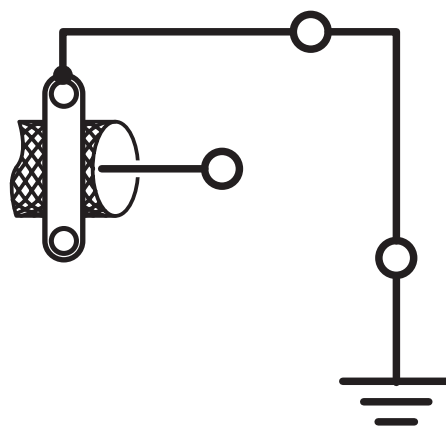


Schéma de connexion



2904577

<https://www.phoenixcontact.com/fr/produits/2904577>

## Classifications

### ECLASS

ECLASS-11.0	19170112
ECLASS-12.0	19170112
ECLASS-13.0	19170112

### ETIM

ETIM 9.0	EC002697
----------	----------

### UNSPSC

UNSPSC 21.0	43223300
-------------	----------

2904577

<https://www.phoenixcontact.com/fr/produits/2904577>

## Conformité environnementale

China RoHS

Période d'utilisation conforme (EFUP) : 50 ans

Vous trouverez des informations sur les substances dangereuses dans la déclaration du fabricant dans l'onglet « Téléchargements »

# FL-PP-RJ45-SCC/SC045 - Panneau de jonction



2904577

<https://www.phoenixcontact.com/fr/produits/2904577>

## Accessoires

### FL CRIMPTOOL - Outil d'équipement

2744869

<https://www.phoenixcontact.com/fr/produits/2744869>

Pince à sertir pour le montage des connecteurs RJ45 FL PLUG RJ45..., pour la confection sur place



---

### VS-OE-OE-93E-100,0 - Câble de données

1416295

<https://www.phoenixcontact.com/fr/produits/1416295>

Câble de données, Ethernet CAT5 (100 Mbit/s), 4-pôles exempt d'halogène, blindé, extrémité libre, sur extrémité libre, longueur de câble: 100 m





# FL-PP-RJ45-SCC/SC045 - Panneau de jonction



2904577

<https://www.phoenixcontact.com/fr/produits/2904577>

## SZF 0-0,4X2,5 - Tournevis

1204504

<https://www.phoenixcontact.com/fr/produits/1204504>



Outil de déverrouillage, pour blocs de jonction ST, s'utilise aussi comme tournevis pour tête fendue, dimensions : 0,4 x 2,5 x 75 mm, manche à deux composants, antidérapant

---

## FL ISOLATOR 100-RJ/RJ - Séparateur de réseau

2313931

<https://www.phoenixcontact.com/fr/produits/2313931>



Isolateur réseau passif pour l'isolation galvanique dans des réseaux Ethernet. Pour la protection d'appareils Ethernet contre les différences de potentiels jusqu'à 4 kV. Utilisable pour des vitesses de transmission jusqu'à 100 Mbits/s. Raccordement possible de deux connecteurs mâles RJ45.

# FL-PP-RJ45-SCC/SC045 - Panneau de jonction

2904577

<https://www.phoenixcontact.com/fr/produits/2904577>



## FL ISOLATOR 1000-RJ/RJ - Séparateur de réseau

2313915

<https://www.phoenixcontact.com/fr/produits/2313915>



Isolateur réseau passif pour l'isolation galvanique dans des réseaux Ethernet. Pour la protection d'appareils Ethernet contre les différences de potentiels jusqu'à 4 kV. Utilisable pour des vitesses de transmission jusqu'à 1 Gbit/s. Raccordement possible de deux connecteurs mâles RJ45.

---

## FL CAT5 PATCH 0,3 - Câble de jonction

2832250

<https://www.phoenixcontact.com/fr/produits/2832250>



Câble de jonction, CAT5, préconfectionné, 0,3 m

# FL-PP-RJ45-SCC/SC045 - Panneau de jonction

2904577

<https://www.phoenixcontact.com/fr/produits/2904577>



## FL CAT5 PATCH 0,5 - Câble de jonction

2832263

<https://www.phoenixcontact.com/fr/produits/2832263>



Câble de jonction, CAT5, préconfectionné, 0,5 m

---

## FL CAT5 PATCH 1,0 - Câble de jonction

2832276

<https://www.phoenixcontact.com/fr/produits/2832276>



Câble de jonction, CAT5, préconfectionné, 1 m

# FL-PP-RJ45-SCC/SC045 - Panneau de jonction

2904577

<https://www.phoenixcontact.com/fr/produits/2904577>



## FL CAT5 PATCH 1,5 - Câble de jonction

2832221

<https://www.phoenixcontact.com/fr/produits/2832221>



Câble de jonction, CAT5, préconfectionné, 1,5 m

---

## FL CAT5 PATCH 2,0 - Câble de jonction

2832289

<https://www.phoenixcontact.com/fr/produits/2832289>



Câble de jonction, CAT5, préconfectionné, 2 m

# FL-PP-RJ45-SCC/SC045 - Panneau de jonction

2904577

<https://www.phoenixcontact.com/fr/produits/2904577>



## FL CAT5 PATCH 3,0 - Câble de jonction

2832292

<https://www.phoenixcontact.com/fr/produits/2832292>



Câble de jonction, CAT5, préconfectionné, 3 m

---

## VS-CABLE-STRIP-VARIO - Outil à dénuder

1657407

<https://www.phoenixcontact.com/fr/produits/1657407>

Stripping-Tool, pour la dépose à plusieurs niveaux de câbles blindés



# FL-PP-RJ45-SCC/SC045 - Panneau de jonction

2904577

<https://www.phoenixcontact.com/fr/produits/2904577>

## VS-08-RJ45-5-Q/IP20 - Connecteur RJ45

1656725

<https://www.phoenixcontact.com/fr/produits/1656725>



Connecteur RJ45, type: RJ45, indice de protection: IP20, nombre de pôles: 8, 1 Gbit/s, CAT5, matériau: Plastique, type de raccordement: Raccordement autodénudant, section raccordable: AWG 26- 23, sortie du câble: droit, coloris: gris signalisation A RAL 7042, Ethernet

---

## VS-08-RJ45-5-Q/IP20 BK - Connecteur RJ45

1658008

<https://www.phoenixcontact.com/fr/produits/1658008>



Connecteur RJ45, type: RJ45, indice de protection: IP20, nombre de pôles: 8, 1 Gbit/s, CAT5, matériau: Plastique, type de raccordement: Raccordement autodénudant, section raccordable: AWG 26- 23, sortie du câble: droit, coloris: noir, Ethernet

# FL-PP-RJ45-SCC/SC045 - Panneau de jonction

2904577

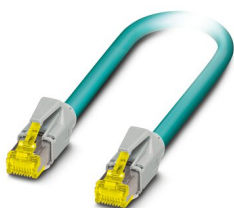
<https://www.phoenixcontact.com/fr/produits/2904577>



## NBC-R4AC-R4AC-IE8A/.../... - Câble de jonction

1411854

<https://www.phoenixcontact.com/fr/produits/1411854>



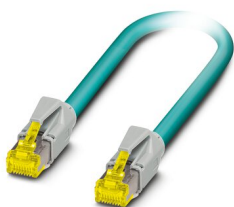
Câble de jonction, indice de protection: IP20, nombre de pôles: 8, 10 Gbit/s, CAT6<sub>A</sub>, sortie du câble: droit, Ethernet

---

## NBC-R4AC/10G-R4AC/10G-94F/2,0 - Câble de jonction

1408360

<https://www.phoenixcontact.com/fr/produits/1408360>



Câble patch, CAT6<sub>A</sub>, 4 paires, blindé, liaison non croisée (Line), équipé des deux côtés avec connecteurs RJ45/IP20, matériau gaine extérieure : PUR, longueur : 2,0 m

# FL-PP-RJ45-SCC/SC045 - Panneau de jonction

2904577

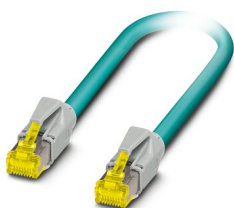
<https://www.phoenixcontact.com/fr/produits/2904577>



## NBC-R4AC/10G-R4AC/10G-94F/3,0 - Câble de jonction

1408365

<https://www.phoenixcontact.com/fr/produits/1408365>



Câble patch, CAT6<sub>A</sub>, 4 paires, blindé, liaison non croisée (Line), équipé des deux côtés avec connecteurs RJ45/IP20, matériau gaine extérieure : PUR, longueur : 3,0 m

---

## NBC-R4AC/1,0-93B/R4AC - Câble de jonction

1408968

<https://www.phoenixcontact.com/fr/produits/1408968>



Câble de jonction, indice de protection: IP20, longueur de câble: 1 m, nombre de pôles: 4, 100 Mbit/s, CAT5, matériau: PA 6.6, PROFINET



# FL-PP-RJ45-SCC/SC045 - Panneau de jonction

2904577

<https://www.phoenixcontact.com/fr/produits/2904577>



## NBC-R4AC/2,0-93B/R4AC - Câble de jonction

1408969

<https://www.phoenixcontact.com/fr/produits/1408969>



Câble de jonction, indice de protection: IP20, longueur de câble: 2 m, nombre de pôles: 4, 100 Mbit/s, CAT5, matériau: PA 6.6, PROFINET

---

## VS-08-RJ45-10G/Q - Connecteur RJ45

1419001

<https://www.phoenixcontact.com/fr/produits/1419001>



Connecteur RJ45, type: RJ45, indice de protection: IP20, nombre de pôles: 8, 10 Gbit/s, CAT6<sub>A</sub>, matériau: Plastique, type de raccordement: Raccordement autodénudant, section raccordable: AWG 26- 24, sortie du câble: droit, coloris: noir, Ethernet

# FL-PP-RJ45-SCC/SC045 - Panneau de jonction



2904577

<https://www.phoenixcontact.com/fr/produits/2904577>

## VS-PN-RJ45-5-Q/IP20 - Connecteur RJ45

1658435

<https://www.phoenixcontact.com/fr/produits/1658435>



Connecteur RJ45, type: RJ45, indice de protection: IP20, nombre de pôles: 4, 100 Mbit/s, CAT5, matériau: Plastique, type de raccordement: Raccordement autodénudant, sortie du câble: droit, coloris: gris signalisation A RAL 7042, PROFINET

---

Phoenix Contact 2023 © - Tous droits réservés

<https://www.phoenixcontact.com>

PHOENIX CONTACT SAS

52 Boulevard de Beaubourg Emerainville

77436 Marne La Vallée Cedex 2 France

+33 (0) 1 60 17 98 98

[documentation@phoenixcontact.fr](mailto:documentation@phoenixcontact.fr)