



# MASTER LEDtube secteur T5



## MASTER LEDtube 900mm HO 18.5W 830 T5

Le nouveau Philips Master LEDtube direct 230V T5 simplifie vos projets d'éclairage. Plus besoin de vérifier la technologie du ballast. Grâce à une conception unique, le Philips MASTER LEDtube direct 230V T5 s'installe sur des luminaires qui fonctionnent sur secteur. Tellement simple à utiliser ! . Parfaitement sûr, fiable et facile à installer, le Philips MASTER LEDtube direct 230V T5 constitue une alternative idéale aux tubes fluorescents standard. Il offre le meilleur rapport qualité/durée de vie, avec une consommation d'énergie et des coûts de maintenance réduits.

### Données du produit

Informations générales		Valeur de scintillement (PstLM)	
Culot	G5		1
Durée de vie nominale	50 000 h	Valeur d'effet stroboscopique (SVM)	0,4
Nombre de cycles d'allumage	200 000	Sécurité photobiologique selon EN 62471	RG0
Type de lampe	LED	Fonctionnement et électricité	
Référence de mesure de flux	Sphere	Fréquence d'entrée	50 à 60 Hz
Données techniques de l'éclairage		Consommation électrique	18,5 W
Code couleur	830 [CCT of 3000K]	Courant lampe (max.)	93 mA
Angle du faisceau (nom.)	200 degré(s)	Courant lampe (min.)	93 mA
Flux lumineux	2 600 lm	Courant lampe (nom.)	93 mA
Efficacité lumineuse (nominale)	140 lm/W	Heure de démarrage (nom.)	0,5 s
Désignation de la couleur	Blanc (WH)	Temps de chauffe à 60 %	0,5 s
Température de couleur corrélée (nom.)	3000 K	Facteur de puissance (fraction)	0,92
Cohérence des couleurs	<6	Tension (nom.)	220-240 V
Indice de rendu de couleur (IRC)	80	Alternative LED puissance d'une lampe fluorescente	39 W
LLMF à la fin de la durée de vie nominale (nom.)	70 %	Courant d'appel sur secteur	17
		Nb lampe maxi sur disjoncteur type B 10A – Secteur	41

## MASTER LEDtube secteur T5

Nb lampe maxi sur MCB B type 10A – Ballast EM sans condensateur de compensation.	-
Nb lampe maxi sur MCB B type 10A – Ballast EM avec condensateur de compensation.	-
Nb lampe maxi sur disjoncteur type B 16A – Secteur	66
Nb lampe maxi sur MCB B type 16A – Ballast EM sans condensateur de compensation.	-
Nb lampe maxi sur MCB B type 16A – Ballast EM avec condensateur de compensation.	-
Compatibilité des ballasts	Secteur

### Température

Gamme de températures ambiantes	-20 à +45 °C
Température maximale du produit (nom.)	60 °C

### Commandes et gradation

Variation de l'intensité lumineuse	Non
------------------------------------	-----

### Mécanique et boîtier

Finition ampoule	Dépoli
Matériaux des lampes	Verre
Longueur du produit	900 mm
Forme de la lampe	T5

### Approbation et application

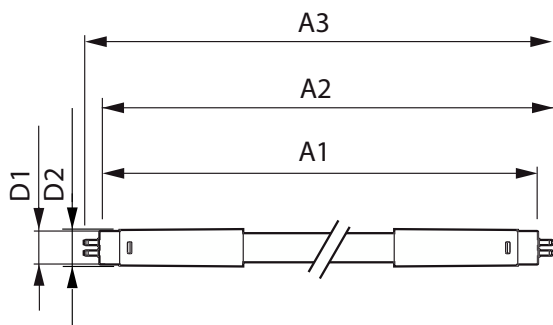
Classe d'efficacité énergétique	D
---------------------------------	---

Produit à faible consommation	Oui
Homologation	Conformité à la directive RoHS TUV Marquage CE Certificat KEMA Keur
Consommation d'énergie kWh/1 000 h	19 kWh
Numéro d'enregistrement EPREL	1590870
Marquage CE	Oui
Conforme à RoHS	Oui

### Données du produit

Nom du produit de la commande	MAS LEDtube 900mm HO 18.5W 830 T5
Nom de produit complet	MASTER LEDtube 900mm HO 18.5W 830 T5
Code EOC	872016927525600
Code de commande	27525600
Code 12NC	929003734602
Numérateur - Quantité par kit	1
Poids net (pièce)	0,125 kg
Code EAN – Produit/Boîte	8720169275256
Conditionnement par carton	10
Codes EAN/UPC – Boîte	8720169275263

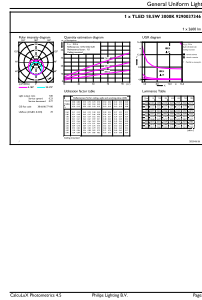
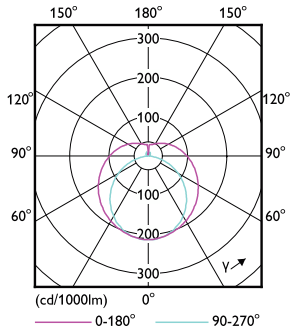
## Schéma dimensionnel



Product	D1	D2	A1	A2	A3
MAS LEDtube 900mm HO 18.5W 830 T5	19 mm	849 mm	856,1 mm	863,2 mm	

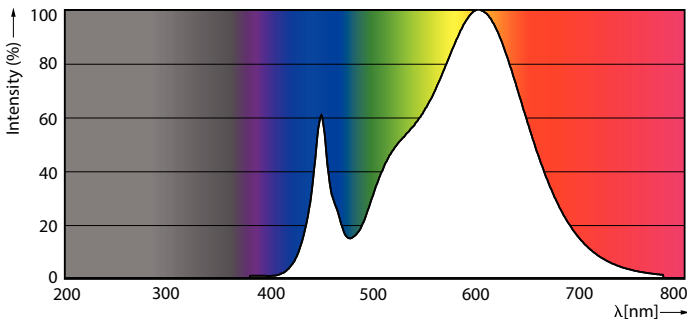
# MASTER LEDtube secteur T5

## Données photométriques



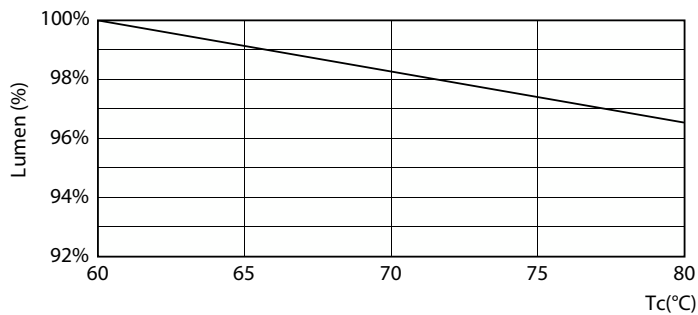
Light Distribution Diagram - MAS LEDtube 900mm HO 18.5W 830 T5

General uniform lighting - MAS LEDtube 900mm HO 18.5W 830 T5

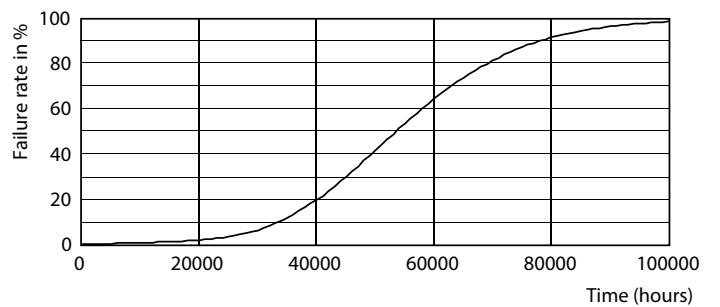


Spectral Power Distribution Colour - MAS LEDtube 900mm HO 18.5W 830 T5

## Durée de vie



Lumen Maintenance Diagram - MAS LEDtube 900mm HO 18.5W 830 T5



Life Expectancy Diagram

# MASTER LEDtube secteur T5

## Durée de vie



LifetimeVsTc

FailureRate



Lumen Maintenance Diagram - MAS LEDtube 900mm HO 18.5W 830 T5

