

PPC 2,5/6 - Couplage COMBI



3000660

<https://www.phoenixcontact.com/fr/produits/3000660>

Veillez tenir compte du fait que les données affichées dans ce document PDF proviennent de notre catalogue en ligne. Vous trouverez les données complètes dans la documentation utilisateur. Nos conditions générales d'utilisation des téléchargements sont applicables.



Couplage COMBI, tension nominale: 500 V, intensité nominale: 24 A, nombre de connexions: 6, nombre de pôles: 6, type de raccordement: Raccordement Push-in, 1er étage, Section de référence: 2,5 mm², section : 0,14 mm² - 4 mm², coloris: gris

Avantages

- Avec les prolongateurs de technologie COMBI Push-in à confectionner individuellement, chaque tâche dispose d'une solution réalisable par l'utilisateur.
- Pour une utilisation sûre et compacte des contacts enfichables dans des goulottes et des orifices de répartition

Données commerciales

Référence	3000660
Conditionnement	25 Unité(s)
Commande minimum	25 Unité(s)
Clé de vente	BE2245
Product key	BE2245
Page catalogue	Page 295 (C-1-2019)
GTIN	4046356676755
Poids par pièce (emballage compris)	21,8 g
Poids par pièce (hors emballage)	21,8 g
Numéro du tarif douanier	85366990
Pays d'origine	PL

Caractéristiques techniques

Propriétés du produit

Type de produit	Coupleur de bloc de jonction
Nombre de pôles	6
Pas	5,2 mm
Nombre de connexions	6
Nombre de rangées	1
Potentiels	1

Propriétés d'isolation

Catégorie de surtension	III
Degré de pollution	3

Propriétés électriques

Tension de choc assignée	6 kV
Puissance dissipée maximale en condition nominale	0,77 W

Caractéristiques de raccordement

Section nominale	2,5 mm ²
------------------	---------------------

1er étage

Longueur à dénuder	8 mm ... 10 mm
Gabarit	A3
	B3
Connexion selon la norme	CEI 61984
Section de conducteur rigide	0,14 mm ² ... 4 mm ²
Section du conducteur AWG	26 ... 12 (conversion selon CEI)
Section de conducteur souple	0,14 mm ² ... 2,5 mm ²
Section de conducteur souple [AWG]	26 ... 14 (conversion selon CEI)
Section de conducteur flexible (embout sans douille en plastique)	0,14 mm ² ... 2,5 mm ²
Section de conducteur flexible (embout avec douille en plastique)	0,14 mm ² ... 2,5 mm ²
2 conducteurs souples de même section avec embout TWIN et douille en plastique	0,5 mm ²
Int. nom.	24 A
Courant de charge maximal	24 A (pour une section de conducteur de 2,5 mm ²)
Tension nominale	500 V
Section nominale	2,5 mm ²

1er étage Section de raccordement par enfichage direct

Section de conducteur rigide	0,34 mm ² ... 4 mm ²
Section de conducteur flexible (embout sans douille en plastique)	0,34 mm ² ... 2,5 mm ²
Section de conducteur flexible (embout avec douille en plastique)	0,5 mm ² ... 2,5 mm ²

Dimensions

PPC 2,5/6 - Couplage COMBI



3000660

<https://www.phoenixcontact.com/fr/produits/3000660>

Largeur	33,1 mm
Hauteur	22 mm
Profondeur	41 mm
Pas	5,2 mm

Indications sur les matériaux

Coloris	gris
Classe d'inflammabilité selon UL 94	V0
Groupe d'isolant	I
Matériau isolant	PA
Utilisation d'un isolant statique au froid	-60 °C
Indice de température matériau isolant (DIN EN 60216-1 (VDE 0304-21))	125 °C
Indice relatif température matériau isolant (Elec. ; UL 746 B)	130 °C
Protection anti-incendie pour véhicules ferroviaires (DIN EN 45545-2) R22	HL 1 - HL 3
Protection anti-incendie pour véhicules ferroviaires (DIN EN 45545-2) R23	HL 1 - HL 3
Protection anti-incendie pour véhicules ferroviaires (DIN EN 45545-2) R24	HL 1 - HL 3
Protection anti-incendie pour véhicules ferroviaires (DIN EN 45545-2) R26	HL 1 - HL 3
Émission de chaleur calorimétrique NFPA 130 (ASTM E 1354)	27,5 MJ/kg
Inflammabilité en surface NFPA 130 (ASTM E 162)	réussi
Densité de gaz de combustion optique spécifique NFPA 130 (ASTM E 662)	réussi
Toxicité des gaz de combustion NFPA 130 (SMP 800C)	réussi

Contrôles électriques

Essai de tension de choc

Tension témoin valeur de consigne	7,3 kV
Résultat	Essai réussi
Capacité de charge de courte durée 2,5 mm ²	0,3 kA
Résultat	Essai réussi

Rigidité diélectrique à fréquence industrielle

Tension témoin valeur de consigne	1,89 kV
Résultat	Essai réussi

Propriétés mécaniques

Caractéristiques mécaniques

Paroi latérale ouverte	oui
------------------------	-----

Conditions environnementales et de durée de vie

Essai au brûleur à aiguille

PPC 2,5/6 - Couplage COMBI



3000660

<https://www.phoenixcontact.com/fr/produits/3000660>

Temps d'action	30 s
Résultat	Essai réussi

Oscillations/grésillements sur bande large

Spécification de contrôle	DIN EN 50155 (VDE 0115-200):2008-03
Spectre	Essai de durée de vie catégorie 1, classe B, sur coffret du véhicule
Fréquence	$f_1 = 5 \text{ Hz}$ jusqu'à $f_2 = 150 \text{ Hz}$
Niveau ASD	0,964 (m/s ²)/Hz
Accélération	0,58g
Durée de contrôle par axe	5 h
Sens du contrôle	Axes X, Y et Z
Résultat	Essai réussi

Chocs

Spécification de contrôle	DIN EN 50155 (VDE 0115-200):2008-03
Forme de choc	Semi-sinusoïdal
Accélération	5g
Durée des chocs	30 ms
Nombre de chocs dans chaque sens	3
Sens du contrôle	Axes X, Y et Z (pos. et nég.)
Résultat	Essai réussi

Conditions ambiantes

Température ambiante (stockage/transport)	-25 °C ... 60 °C (pour une période limitée, pas plus de 24 h, de -60 °C à +70 °C)
Température ambiante (montage)	-5 °C ... 70 °C
Température ambiante (confirmation)	-5 °C ... 70 °C
Humidité de l'air admissible (stockage/transport)	30 % ... 70 %

Normes et spécifications

Connexion selon la norme	CEI 61984
--------------------------	-----------

PPC 2,5/6 - Couplage COMBI

3000660

<https://www.phoenixcontact.com/fr/produits/3000660>



Dessins

Schéma de connexion



PPC 2,5/6 - Couplage COMBI





3000660

<https://www.phoenixcontact.com/fr/produits/3000660>


Homologations

 To download certificates, visit the product detail page: <https://www.phoenixcontact.com/fr/produits/3000660>

 CSA Identifiant de l'homologation: 13631				
	Tension nominale U_N	Intensité nominale I_N	Section AWG	Section mm^2
Groupe utilisateur B	300 V	20 A	26 - 12	-
Groupe utilisateur C	300 V	20 A	26 - 12	-

 EAC Identifiant de l'homologation: RU C-DE.BL08.B.00511				
---	--	--	--	--

 cULus Recognized Identifiant de l'homologation: E60425				
--	--	--	--	--

 cULus Recognized Identifiant de l'homologation: E60425				
--	--	--	--	--

PPC 2,5/6 - Couplage COMBI



3000660

<https://www.phoenixcontact.com/fr/produits/3000660>

Classifications

ECLASS

ECLASS-11.0	27141151
ECLASS-12.0	27141151
ECLASS-13.0	27250306

ETIM

ETIM 9.0	EC002021
----------	----------

UNSPSC

UNSPSC 21.0	39121400
-------------	----------

PPC 2,5/6 - Couplage COMBI

3000660

<https://www.phoenixcontact.com/fr/produits/3000660>



Conformité environnementale

China RoHS

Période d'utilisation conforme : illimitée = EFUP-e

Aucune substance dangereuse dépassant les valeurs seuils ;

PPC 2,5/6 - Couplage COMBI

3000660

<https://www.phoenixcontact.com/fr/produits/3000660>



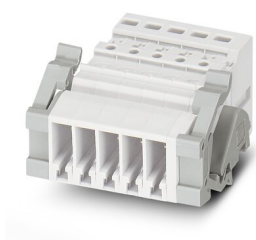
Accessoires

SSL 2,5 - Traversée de paroi

3043815

<https://www.phoenixcontact.com/fr/produits/3043815>

Traversée de paroi, largeur: 5,2 mm, coloris: gris



SZF 0-0,4X2,5 - Tournevis

1204504

<https://www.phoenixcontact.com/fr/produits/1204504>

Outil de déverrouillage, pour blocs de jonction ST, s'utilise aussi comme tournevis pour tête fendue, dimensions : 0,4 x 2,5 x 75 mm, manche à deux composants, antidérapant



PPC 2,5/6 - Couplage COMBI

3000660

<https://www.phoenixcontact.com/fr/produits/3000660>



PC - Etoile de détrompage

3040588

<https://www.phoenixcontact.com/fr/produits/3040588>



Etoile de détrompage, 4 éléments, largeur: 3 mm, hauteur: 3 mm, coloris: rouge

ST-BW - Outil de déverrouillage

1207608

<https://www.phoenixcontact.com/fr/produits/1207608>



Outil de déverrouillage, pour tous les ressorts de 2,5 mm² - 4,0 mm²

PPC 2,5/6 - Couplage COMBI

3000660

<https://www.phoenixcontact.com/fr/produits/3000660>



ZBF 5:UNBEDRUCKT - Ruban de repérage ZB, plat

0808642

<https://www.phoenixcontact.com/fr/produits/0808642>



Ruban de repérage ZB, plat, Rubans, blanc, vierge, repérable avec : PLOTMARK, CMS-P1-PLOTTER, type de montage: encliquetage, pour bloc de jonction au pas de : 5 mm, surface utile: 5,1 x 5,2 mm, Nombre d'étiquettes: 10

ZBF 5 CUS - Ruban de repérage ZB, plat

0825025

<https://www.phoenixcontact.com/fr/produits/0825025>



Ruban de repérage ZB, plat, à commander : par bandes, blanc, impression selon les indications du client, type de montage: encliquetage dans la rainure de repérage plate, pour bloc de jonction au pas de : 5 mm, surface utile: 5,15 x 5,15 mm, Nombre d'étiquettes: 10

PPC 2,5/6 - Couplage COMBI

3000660

<https://www.phoenixcontact.com/fr/produits/3000660>



ZBF 5,LGS:FORTL.ZAHLEN - Ruban de repérage ZB, plat

0808671

<https://www.phoenixcontact.com/fr/produits/0808671>



Ruban de repérage ZB, plat, Rubans, blanc, repéré, impression longitudinale: numérotation continue 1 ... 10, 11 ... 20, etc. jusqu'à 491 ... 500, type de montage: encliquetage, pour bloc de jonction au pas de : 5 mm, surface utile: 5,15 x 5,15 mm, Nombre d'étiquettes: 10

ZBF 5,QR:FORTL.ZAHLEN - Ruban de repérage ZB, plat

0808697

<https://www.phoenixcontact.com/fr/produits/0808697>



Ruban de repérage ZB, plat, Rubans, blanc, repéré, impression transversale: numérotation continue 1 ... 10, 11 ... 20, etc. jusqu'à 91 ... 100, type de montage: encliquetage, pour bloc de jonction au pas de : 5 mm, surface utile: 5,15 x 5,15 mm, Nombre d'étiquettes: 10

PPC 2,5/6 - Couplage COMBI

3000660

<https://www.phoenixcontact.com/fr/produits/3000660>



ZBF 5,LGS:GERADE ZAHLEN - Ruban de repérage ZB, plat

0810821

<https://www.phoenixcontact.com/fr/produits/0810821>



Ruban de repérage ZB, plat, Rubans, blanc, repéré, impression longitudinale: nombres pairs croissants 2 ... 20, 22 ... 40, etc. jusqu'à 82 ... 100, type de montage: encliquetage, pour bloc de jonction au pas de : 5 mm, surface utile: 5,15 x 5,15 mm, Nombre d'étiquettes: 10

ZBF 5,LGS:UNGERADE ZAHLEN - Ruban de repérage ZB, plat

0810863

<https://www.phoenixcontact.com/fr/produits/0810863>



Ruban de repérage ZB, plat, Rubans, blanc, repéré, impression longitudinale: numérotation impaire 1-19, 21-39, etc. jusqu'à 81-99, type de montage: encliquetage, pour bloc de jonction au pas de : 5 mm, surface utile: 5,15 x 5,15 mm, Nombre d'étiquettes: 10

PPC 2,5/6 - Couplage COMBI

3000660

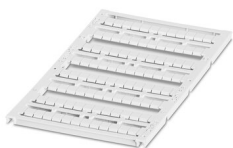
<https://www.phoenixcontact.com/fr/produits/3000660>



UC-TMF 5 - Repères pour blocs de jonction

0818153

<https://www.phoenixcontact.com/fr/produits/0818153>

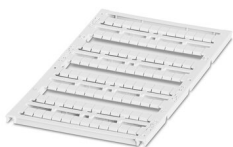


Repères pour blocs de jonction, Planche, blanc, vierge, repérable avec : BLUEMARK ID COLOR, BLUEMARK ID, BLUEMARK CLED, PLOTMARK, CMS-P1-PLOTTER, type de montage: encliquetage, pour bloc de jonction au pas de : 5,2 mm, surface utile: 4,6 x 5,1 mm, Nombre d'étiquettes: 96

UC-TMF 5 CUS - Repères pour blocs de jonction

0824638

<https://www.phoenixcontact.com/fr/produits/0824638>



Repères pour blocs de jonction, à commander : sous forme de planche, blanc, impression selon les indications du client, type de montage: encliquetage dans la rainure de repérage plate, pour bloc de jonction au pas de : 5,2 mm, surface utile: 4,6 x 5,1 mm, Nombre d'étiquettes: 96

PPC 2,5/6 - Couplage COMBI

3000660

<https://www.phoenixcontact.com/fr/produits/3000660>

UCT-TMF 5 - Repères pour blocs de jonction

0828744

<https://www.phoenixcontact.com/fr/produits/0828744>



Repères pour blocs de jonction, Planche, blanc, vierge, repérable avec : TOPMARK NEO, LASER TOPMARK, BLUEMARK ID COLOR, BLUEMARK ID, BLUEMARK CLED, THERMOMARK PRIME, THERMOMARK CARD 2.0, THERMOMARK CARD, type de montage: encliquetage, pour bloc de jonction au pas de : 5,2 mm, surface utile: 4,4 x 4,7 mm, Nombre d'étiquettes: 72

UCT-TMF 5 CUS - Repères pour blocs de jonction

0829658

<https://www.phoenixcontact.com/fr/produits/0829658>



Repères pour blocs de jonction, à commander : sous forme de planche, blanc, impression selon les indications du client, type de montage: encliquetage dans la rainure de repérage plate, pour bloc de jonction au pas de : 5,2 mm, surface utile: 4,4 x 4,7 mm, Nombre d'étiquettes: 72

PPC 2,5/6 - Couplage COMBI

3000660

<https://www.phoenixcontact.com/fr/produits/3000660>



MPS-MT - Fiche de test

0201744

<https://www.phoenixcontact.com/fr/produits/0201744>



Fiche de test, avec raccordement soudé, section de conducteur jusqu'à 1 mm², nombre de pôles: 1, coloris: gris

MPS-IH WH - Manchon isolant

0201663

<https://www.phoenixcontact.com/fr/produits/0201663>

Manchon isolant, coloris: blanc



PPC 2,5/6 - Couplage COMBI

3000660

<https://www.phoenixcontact.com/fr/produits/3000660>



MPS-IH RD - Manchon isolant

0201676

<https://www.phoenixcontact.com/fr/produits/0201676>

Manchon isolant, coloris: rouge

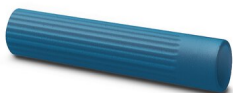


MPS-IH BU - Manchon isolant

0201689

<https://www.phoenixcontact.com/fr/produits/0201689>

Manchon isolant, coloris: bleu



PPC 2,5/6 - Couplage COMBI

3000660

<https://www.phoenixcontact.com/fr/produits/3000660>



MPS-IH YE - Manchon isolant

0201692

<https://www.phoenixcontact.com/fr/produits/0201692>

Manchon isolant, coloris: jaune



MPS-IH GN - Manchon isolant

0201702

<https://www.phoenixcontact.com/fr/produits/0201702>

Manchon isolant, coloris: vert



PPC 2,5/6 - Couplage COMBI

3000660

<https://www.phoenixcontact.com/fr/produits/3000660>



MPS-IH GY - Manchon isolant

0201728

<https://www.phoenixcontact.com/fr/produits/0201728>

Manchon isolant, coloris: gris



MPS-IH BK - Manchon isolant

0201731

<https://www.phoenixcontact.com/fr/produits/0201731>

Manchon isolant, coloris: noir



PPC 2,5/6 - Couplage COMBI

3000660

<https://www.phoenixcontact.com/fr/produits/3000660>

PP-H 2,5/ 1 - Connecteurs

3209866

<https://www.phoenixcontact.com/fr/produits/3209866>



Connecteurs, tension nominale: 500 V, intensité nominale: 24 A, nombre de connexions: 1, nombre de pôles: 1, type de raccordement: Raccordement Push-in, 1er étage, Section de référence: 2,5 mm², section : 0,14 mm² - 4 mm², type de montage: Montage par enfichage, coloris: gris

PP-H 2,5/ 1 BU - Connecteurs

3210017

<https://www.phoenixcontact.com/fr/produits/3210017>



Connecteurs, tension nominale: 500 V, intensité nominale: 24 A, nombre de connexions: 1, nombre de pôles: 1, type de raccordement: Raccordement Push-in, 1er étage, Section de référence: 2,5 mm², section : 0,14 mm² - 4 mm², type de montage: Montage par enfichage, coloris: bleu

PPC 2,5/6 - Couplage COMBI

3000660

<https://www.phoenixcontact.com/fr/produits/3000660>



PP-H 2,5/ 1 GNYE - Connecteurs

3210020

<https://www.phoenixcontact.com/fr/produits/3210020>



Connecteurs, tension nominale: 500 V, intensité nominale: 24 A, nombre de connexions: 1, nombre de pôles: 1, type de raccordement: Raccordement Push-in, 1er étage, Section de référence: 2,5 mm², section : 0,14 mm² - 4 mm², coloris: vert/jaune

PP-H 2,5/ 2 - Connecteurs

3209879

<https://www.phoenixcontact.com/fr/produits/3209879>



Connecteurs, tension nominale: 500 V, intensité nominale: 24 A, nombre de connexions: 2, nombre de pôles: 2, type de raccordement: Raccordement Push-in, 1er étage, Section de référence: 2,5 mm², section : 0,14 mm² - 4 mm², type de montage: Montage par enfichage, coloris: gris

PPC 2,5/6 - Couplage COMBI

3000660

<https://www.phoenixcontact.com/fr/produits/3000660>

PP-H 2,5/ 3 - Connecteurs

3209882

<https://www.phoenixcontact.com/fr/produits/3209882>



Connecteurs, tension nominale: 500 V, intensité nominale: 24 A, nombre de connexions: 3, nombre de pôles: 3, type de raccordement: Raccordement Push-in, 1er étage, Section de référence: 2,5 mm², section : 0,14 mm² - 4 mm², coloris: gris

PP-H 2,5/ 3 (1GNYE/2GY) - Connecteurs

3209883

<https://www.phoenixcontact.com/fr/produits/3209883>



Connecteurs, tension nominale: 500 V, intensité nominale: 24 A, nombre de connexions: 3, nombre de pôles: 3, type de raccordement: Raccordement Push-in, 1er étage, Section de référence: 2,5 mm², section : 0,14 mm² - 4 mm², coloris: gris

PPC 2,5/6 - Couplage COMBI

3000660

<https://www.phoenixcontact.com/fr/produits/3000660>



PP-H 2,5/ 4 - Connecteurs

3209895

<https://www.phoenixcontact.com/fr/produits/3209895>



Connecteurs, tension nominale: 500 V, intensité nominale: 24 A, nombre de connexions: 4, nombre de pôles: 4, type de raccordement: Raccordement Push-in, 1er étage, Section de référence: 2,5 mm², section : 0,14 mm² - 4 mm², coloris: gris

PP-H 2,5/ 4 (1GNYE/3GY) - Connecteurs

3209896

<https://www.phoenixcontact.com/fr/produits/3209896>



Connecteurs, tension nominale: 500 V, intensité nominale: 24 A, nombre de connexions: 4, nombre de pôles: 4, type de raccordement: Raccordement Push-in, 1er étage, Section de référence: 2,5 mm², section : 0,14 mm² - 4 mm², type de montage: Montage par enfichage, coloris: gris

PPC 2,5/6 - Couplage COMBI

3000660

<https://www.phoenixcontact.com/fr/produits/3000660>

PP-H 2,5/ 5 - Connecteurs

3209905

<https://www.phoenixcontact.com/fr/produits/3209905>



Connecteurs, tension nominale: 500 V, intensité nominale: 24 A, nombre de connexions: 5, nombre de pôles: 5, type de raccordement: Raccordement Push-in, 1er étage, Section de référence: 2,5 mm², section : 0,14 mm² - 4 mm², type de montage: Montage par enfichage, coloris: gris

PP-H 2,5/ 6 - Connecteurs

3209918

<https://www.phoenixcontact.com/fr/produits/3209918>



Connecteurs, tension nominale: 500 V, intensité nominale: 24 A, nombre de connexions: 6, nombre de pôles: 6, type de raccordement: Raccordement Push-in, 1er étage, Section de référence: 2,5 mm², section : 0,14 mm² - 4 mm², type de montage: Montage par enfichage, coloris: gris

PPC 2,5/6 - Couplage COMBI

3000660

<https://www.phoenixcontact.com/fr/produits/3000660>



PP-H 2,5/ 7 - Connecteurs

3209921

<https://www.phoenixcontact.com/fr/produits/3209921>

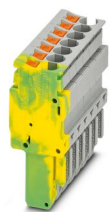


Connecteurs, tension nominale: 500 V, intensité nominale: 24 A, nombre de connexions: 7, nombre de pôles: 7, type de raccordement: Raccordement Push-in, 1er étage, Section de référence: 2,5 mm², section : 0,14 mm² - 4 mm², coloris: gris

PP-H 2,5/ 7 (1GNYE/6GY) - Connecteurs

3209922

<https://www.phoenixcontact.com/fr/produits/3209922>



Connecteurs, tension nominale: 500 V, intensité nominale: 24 A, nombre de connexions: 7, nombre de pôles: 7, type de raccordement: Raccordement Push-in, 1er étage, Section de référence: 2,5 mm², section : 0,14 mm² - 4 mm², coloris: gris

PPC 2,5/6 - Couplage COMBI

3000660

<https://www.phoenixcontact.com/fr/produits/3000660>



PP-H 2,5/ 8 - Connecteurs

3209934

<https://www.phoenixcontact.com/fr/produits/3209934>



Connecteurs, tension nominale: 500 V, intensité nominale: 24 A, nombre de connexions: 8, nombre de pôles: 8, type de raccordement: Raccordement Push-in, 1er étage, Section de référence: 2,5 mm², section : 0,14 mm² - 4 mm², type de montage: Montage par enfichage, coloris: gris

PP-H 2,5/ 9 - Connecteurs

3209947

<https://www.phoenixcontact.com/fr/produits/3209947>



Connecteurs, tension nominale: 500 V, intensité nominale: 24 A, nombre de connexions: 9, nombre de pôles: 9, type de raccordement: Raccordement Push-in, 1er étage, Section de référence: 2,5 mm², section : 0,14 mm² - 4 mm², coloris: gris

PPC 2,5/6 - Couplage COMBI

3000660

<https://www.phoenixcontact.com/fr/produits/3000660>

PP-H 2,5/1-L - Connecteurs

3210062

<https://www.phoenixcontact.com/fr/produits/3210062>



Connecteurs, tension nominale: 500 V, intensité nominale: 24 A, nombre de connexions: 1, nombre de pôles: 1, type de raccordement: Raccordement Push-in, 1er étage, Section de référence: 2,5 mm², section : 0,14 mm² - 4 mm², coloris: gris

PP-H 2,5/1-L BU - Connecteurs

3210075

<https://www.phoenixcontact.com/fr/produits/3210075>



Connecteurs, tension nominale: 500 V, intensité nominale: 24 A, nombre de connexions: 1, nombre de pôles: 1, type de raccordement: Raccordement Push-in, 1er étage, Section de référence: 2,5 mm², section : 0,14 mm² - 4 mm², coloris: bleu

PPC 2,5/6 - Couplage COMBI

3000660

<https://www.phoenixcontact.com/fr/produits/3000660>



PP-H 2,5/1-L GNYE - Connecteurs

3210088

<https://www.phoenixcontact.com/fr/produits/3210088>



Connecteurs, tension nominale: 500 V, intensité nominale: 24 A, nombre de connexions: 1, nombre de pôles: 1, type de raccordement: Raccordement Push-in, 1er étage, Section de référence: 2,5 mm², section : 0,14 mm² - 4 mm², coloris: vert/jaune

PP-H 2,5/1-L OG - Connecteurs

3061923

<https://www.phoenixcontact.com/fr/produits/3061923>



Connecteurs, tension nominale: 500 V, intensité nominale: 24 A, nombre de connexions: 1, nombre de pôles: 1, type de raccordement: Raccordement Push-in, 1er étage, Section de référence: 2,5 mm², section : 0,14 mm² - 4 mm², coloris: orange

PPC 2,5/6 - Couplage COMBI

3000660

<https://www.phoenixcontact.com/fr/produits/3000660>

PP-H 2,5/1-M - Connecteurs

3210091

<https://www.phoenixcontact.com/fr/produits/3210091>



Connecteurs, tension nominale: 500 V, intensité nominale: 24 A, nombre de pôles: 1, type de raccordement: Raccordement Push-in, 1er étage, Section de référence: 2,5 mm², section : 0,14 mm²- 4 mm², coloris: gris

PP-H 2,5/1-M BU - Connecteurs

3210101

<https://www.phoenixcontact.com/fr/produits/3210101>



Connecteurs, tension nominale: 500 V, intensité nominale: 24 A, nombre de connexions: 1, nombre de pôles: 1, type de raccordement: Raccordement Push-in, 1er étage, Section de référence: 2,5 mm², section : 0,14 mm² - 4 mm², coloris: bleu

PPC 2,5/6 - Couplage COMBI

3000660

<https://www.phoenixcontact.com/fr/produits/3000660>



PP-H 2,5/1-M GNYE - Connecteurs

3210114

<https://www.phoenixcontact.com/fr/produits/3210114>



Connecteurs, tension nominale: 500 V, intensité nominale: 24 A, nombre de connexions: 1, nombre de pôles: 1, type de raccordement: Raccordement Push-in, 1er étage, Section de référence: 2,5 mm², section : 0,14 mm² - 4 mm², coloris: vert/jaune

PP-H 2,5/1-M OG - Connecteurs

3061936

<https://www.phoenixcontact.com/fr/produits/3061936>



Connecteurs, tension nominale: 500 V, intensité nominale: 24 A, nombre de connexions: 1, nombre de pôles: 1, type de raccordement: Raccordement Push-in, 1er étage, Section de référence: 2,5 mm², section : 0,14 mm² - 4 mm², coloris: orange

PPC 2,5/6 - Couplage COMBI

3000660

<https://www.phoenixcontact.com/fr/produits/3000660>

PP-H 2,5/1-R - Connecteurs

3210127

<https://www.phoenixcontact.com/fr/produits/3210127>



Connecteurs, tension nominale: 500 V, intensité nominale: 24 A, nombre de connexions: 1, nombre de pôles: 1, type de raccordement: Raccordement Push-in, 1er étage, Section de référence: 2,5 mm², section : 0,14 mm² - 4 mm², coloris: gris

PP-H 2,5/1-R BU - Connecteurs

3210130

<https://www.phoenixcontact.com/fr/produits/3210130>



Connecteurs, tension nominale: 500 V, intensité nominale: 24 A, nombre de connexions: 1, nombre de pôles: 1, type de raccordement: Raccordement Push-in, 1er étage, Section de référence: 2,5 mm², section : 0,14 mm² - 4 mm², coloris: bleu

PPC 2,5/6 - Couplage COMBI

3000660

<https://www.phoenixcontact.com/fr/produits/3000660>



PP-H 2,5/1-R GNYE - Connecteurs

3210143

<https://www.phoenixcontact.com/fr/produits/3210143>



Connecteurs, tension nominale: 500 V, intensité nominale: 24 A, nombre de connexions: 1, nombre de pôles: 1, type de raccordement: Raccordement Push-in, 1er étage, Section de référence: 2,5 mm², section : 0,14 mm² - 4 mm², coloris: vert/jaune

PP-H 2,5/1-R OG - Connecteurs

3061949

<https://www.phoenixcontact.com/fr/produits/3061949>



Connecteurs, tension nominale: 500 V, intensité nominale: 24 A, nombre de connexions: 1, nombre de pôles: 1, type de raccordement: Raccordement Push-in, 1er étage, Section de référence: 2,5 mm², section : 0,14 mm² - 4 mm², coloris: orange

PPC 2,5/6 - Couplage COMBI

3000660

<https://www.phoenixcontact.com/fr/produits/3000660>



PP-H 2,5/10 - Connecteurs

3209950

<https://www.phoenixcontact.com/fr/produits/3209950>



Connecteurs, tension nominale: 500 V, intensité nominale: 24 A, nombre de connexions: 10, nombre de pôles: 10, type de raccordement: Raccordement Push-in, 1er étage, Section de référence: 2,5 mm², section : 0,14 mm² - 4 mm², coloris: gris

PP-H 2,5/11 - Connecteurs

3209963

<https://www.phoenixcontact.com/fr/produits/3209963>



Connecteurs, tension nominale: 500 V, intensité nominale: 24 A, nombre de connexions: 11, nombre de pôles: 11, type de raccordement: Raccordement Push-in, 1er étage, Section de référence: 2,5 mm², section : 0,14 mm² - 4 mm², coloris: gris

PPC 2,5/6 - Couplage COMBI

3000660

<https://www.phoenixcontact.com/fr/produits/3000660>



PP-H 2,5/12 - Connecteurs

3209976

<https://www.phoenixcontact.com/fr/produits/3209976>



Connecteurs, tension nominale: 500 V, intensité nominale: 24 A, nombre de connexions: 12, nombre de pôles: 12, type de raccordement: Raccordement Push-in, 1er étage, Section de référence: 2,5 mm², section : 0,14 mm² - 4 mm², coloris: gris

PP-H 2,5/12 (1GNYE/11GY) - Connecteurs

3209977

<https://www.phoenixcontact.com/fr/produits/3209977>



Connecteurs, tension nominale: 500 V, intensité nominale: 24 A, nombre de connexions: 12, nombre de pôles: 12, type de raccordement: Raccordement Push-in, 1er étage, Section de référence: 2,5 mm², section : 0,14 mm² - 4 mm², coloris: gris

PPC 2,5/6 - Couplage COMBI

3000660

<https://www.phoenixcontact.com/fr/produits/3000660>



PP-H 2,5/13 - Connecteurs

3209989

<https://www.phoenixcontact.com/fr/produits/3209989>



Connecteurs, tension nominale: 500 V, intensité nominale: 24 A, nombre de connexions: 13, nombre de pôles: 13, type de raccordement: Raccordement Push-in, 1er étage, Section de référence: 2,5 mm², section : 0,14 mm² - 4 mm², coloris: gris

PP-H 2,5/14 - Connecteurs

3209992

<https://www.phoenixcontact.com/fr/produits/3209992>



Connecteurs, tension nominale: 500 V, intensité nominale: 24 A, nombre de connexions: 14, nombre de pôles: 14, type de raccordement: Raccordement Push-in, 1er étage, Section de référence: 2,5 mm², section : 0,14 mm² - 4 mm², coloris: gris

PPC 2,5/6 - Couplage COMBI

3000660

<https://www.phoenixcontact.com/fr/produits/3000660>



PP-H 2,5/15 - Connecteurs

3210004

<https://www.phoenixcontact.com/fr/produits/3210004>



Connecteurs, tension nominale: 500 V, intensité nominale: 24 A, nombre de connexions: 15, nombre de pôles: 15, type de raccordement: Raccordement Push-in, 1er étage, Section de référence: 2,5 mm², section : 0,14 mm² - 4 mm², coloris: gris

PP-H 2,5/20 - Connecteurs

3061884

<https://www.phoenixcontact.com/fr/produits/3061884>



Connecteurs, tension nominale: 500 V, intensité nominale: 24 A, nombre de connexions: 20, nombre de pôles: 20, type de raccordement: Raccordement Push-in, 1er étage, Section de référence: 2,5 mm², section : 0,14 mm² - 4 mm², coloris: gris

PPC 2,5/6 - Couplage COMBI

3000660

<https://www.phoenixcontact.com/fr/produits/3000660>



PP-H 2,5/24 - Connecteurs

3061897

<https://www.phoenixcontact.com/fr/produits/3061897>

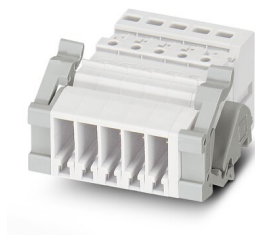


Connecteurs, tension nominale: 500 V, intensité nominale: 24 A, nombre de connexions: 24, nombre de pôles: 24, type de raccordement: Raccordement Push-in, 1er étage, Section de référence: 2,5 mm², section : 0,14 mm² - 4 mm², coloris: gris

SSL 2,5 - Traversée de paroi

3043815

<https://www.phoenixcontact.com/fr/produits/3043815>



Traversée de paroi, largeur: 5,2 mm, coloris: gris

Phoenix Contact 2023 © - Tous droits réservés
<https://www.phoenixcontact.com>

PHOENIX CONTACT SAS
52 Boulevard de Beaubourg Emerainville
77436 Marne La Vallée Cedex 2 France
+33 (0) 1 60 17 98 98
documentation@phoenixcontact.fr