

## PV 216S0F4CXXV000TXPX15LWW

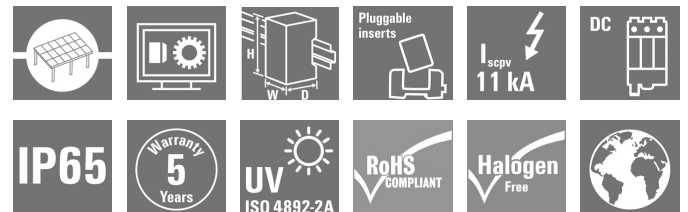
**Weidmüller Interface GmbH & Co. KG**

Klingenbergstraße 26

D-32758 Detmold

Germany

www.weidmueller.com



### Informations générales de commande

Version	Photovoltaïque, Boîtier confectionné, Boîtier de combinaison, 1500 V, Avec porte-fusible, Protection contre la foudre et la surtension II, Presse-étoupe, pour montage sur paroi, Interrupteur-sectionneur, Paysage
Référence	<a href="#">8000078885</a>
Type	PV 216S0F4CXXV000TXPX15LWW
GTIN (EAN)	4064675468943
Qté.	1 pièce(s)

Date de création 13 décembre 2023 11:08:40 CET

Niveau du catalogue 09.12.2023 / Toutes modifications techniques réservées

**PV 216S0F4CXXV000TXPX15LWW**

**Weidmüller Interface GmbH & Co. KG**  
 Klingenbergstraße 26  
 D-32758 Detmold  
 Germany

www.weidmueller.com

**Caractéristiques techniques**
**Dimensions et poids**

Profondeur	300 mm	Profondeur (pouces)	11,811 inch
Hauteur	536 mm	Hauteur (pouces)	21,102 inch
Largeur	747 mm	Largeur (pouces)	29,409 inch
Poids net	15 000 g		

**Classifications**

ETIM 6.0	EC002928	ETIM 7.0	EC002928
ETIM 8.0	EC003857	ETIM 9.0	EC003857
ECLASS 9.0	22-57-92-03	ECLASS 9.1	22-57-02-90
ECLASS 10.0	22-57-02-90	ECLASS 11.0	22-57-02-92
ECLASS 12.0	22-57-02-92	ECLASS 13.0	22570292

**Boîtier**

Degré de protection	IP65	Type de montage	Montage sur paroi
---------------------	------	-----------------	-------------------

**Entrées DC**

Fusible	Support fusible vide	Nombre d'entrées DC	16
Position des fusibles	uniquement aux entrées positives		

**Normes et standards**

Normes	EN 61439-2:2011, IEC 61439-2 ed 3.0
--------	-------------------------------------

**Propriétés électriques DC**

Mise à la terre	Directement sur le VPU	Protection surtension côté DC	1 500 V type II
Puissance de commutation AC	400 A (DC21B 1500 V)	Tension nominale	1 500 V

**Surveillance de branche DC**

Fonction de surveillance	Sans surveillance
--------------------------	-------------------

**Boîtier**

Fixation du coffret	Pattes de fixation	Ligne type de raccordement	Borne interne (avec passage de presse-étoupe)
Matériau isolant	Polyester glass-fibre reinforced, Polycarbonate	Type de montage	Montage sur paroi

**Caractéristiques générales**

Degré de protection	IP65	Normes	EN 61439-2:2011, IEC 61439-2 ed 3.0
---------------------	------	--------	-------------------------------------

**Entrées**

Conducteur fusible standard	IEC 61439-2 ed 3.0	Fusible	10 x 85 mm
Type de fusible	Support fusible vide		

**PV 216S0F4CXXV000TXPX15LWW**

**Weidmüller Interface GmbH & Co. KG**  
Klingenbergstraße 26  
D-32758 Detmold  
Germany

www.weidmueller.com

**Caractéristiques techniques****Propriétés électriques**

Tension nominale DC 1 500 V

**Protection contre la foudre côté CC**

Courant de court-circuit I <sub>SCPV</sub>	Normes
16 A	EN 61439-2:2011, IEC 61439-2 ed 3.0
Protection surtension côté DC	1 500 V type II

**Téléchargements**

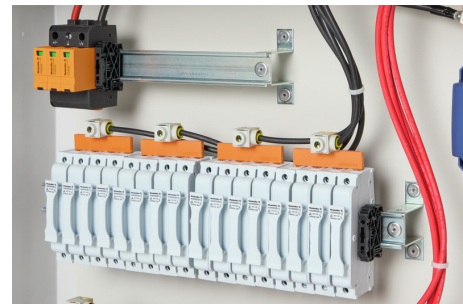
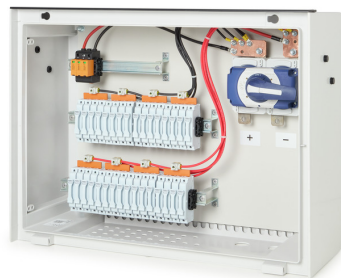
Agrément/Certificat/Document de conformité	<a href="#">EU Declaration of Conformity Combiner Boxes non monitored</a>
Données techniques	<a href="#">Wiring diagram</a> <a href="#">Thermal report</a> <a href="#">CAD data – STEP</a>
Documentation technique	<a href="#">Mechanical drawing</a>
Documentation utilisateur	<a href="#">User Manual PV DC Combiner Boxes</a>
Catalogue	<a href="#">Catalogues in PDF-format</a>

**PV 216S0F4CXXV000TXPX15LWW**

**Weidmüller Interface GmbH & Co. KG**  
Klingenbergstraße 26  
D-32758 Detmold  
Germany

[www.weidmueller.com](http://www.weidmueller.com)

**Dessins**



**PV 216S0F4CXXV000TXPX15LWW**

**Weidmüller Interface GmbH & Co. KG**  
 Klingenbergstraße 26  
 D-32758 Detmold  
 Germany

**Dessins**

www.weidmueller.com

Combiner Box Name Description

PV 2 24 SO FX CXX VX OX TXPX 15 P F ES

