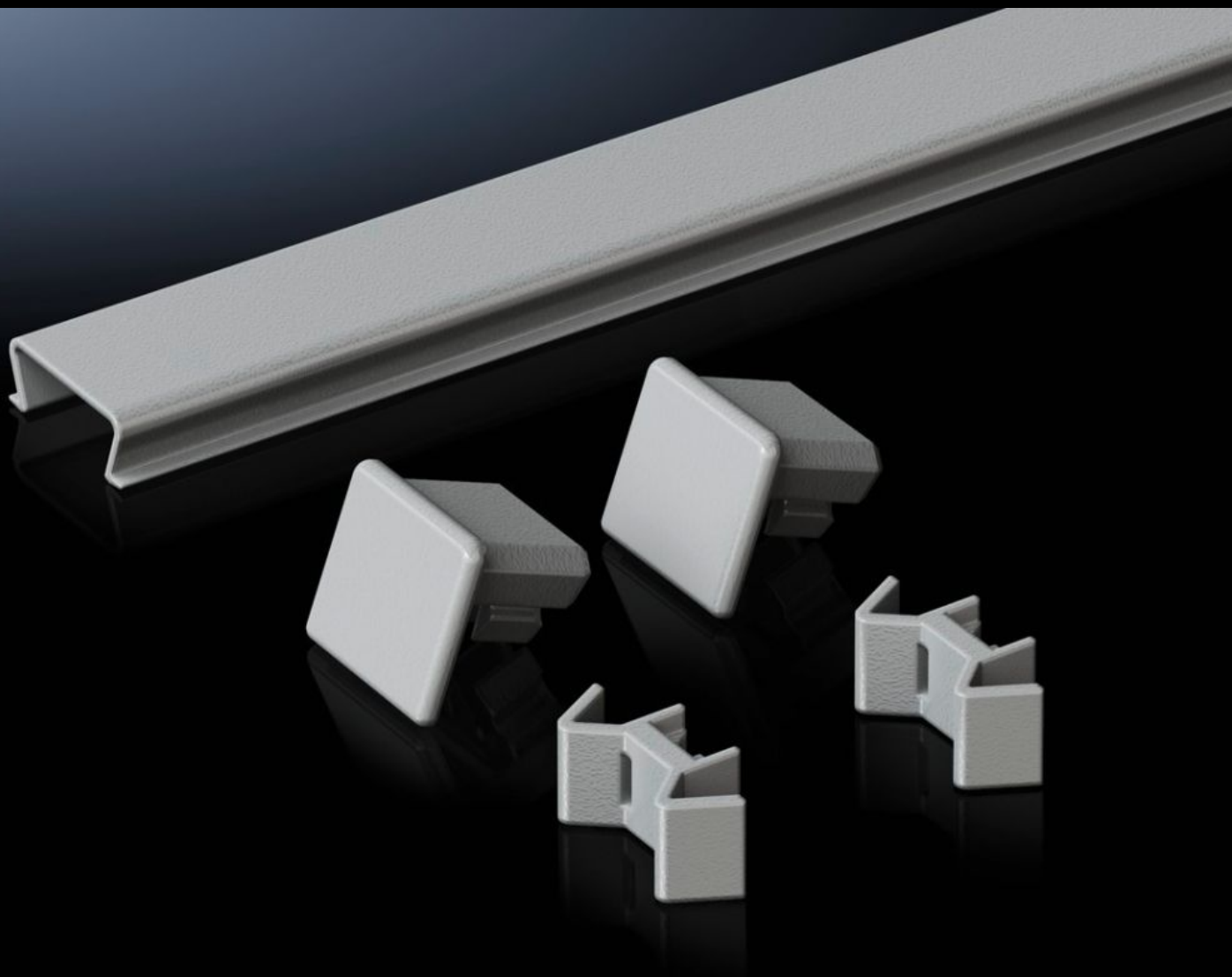
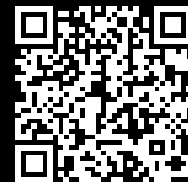


Rittal – The System.

Faster – better – everywhere.



TS 8700.160

**Baguette de recouvrement
supérieure pour juxtaposition**

État: 28/10/2022 (La source: rittal.com/fr-fr)

ENCLOSURES

POWER DISTRIBUTION

CLIMATE CONTROL

IT INFRASTRUCTURE

SOFTWARE & SERVICES

FRIEDHELM LOH GROUP



TS 8700.160 - Baguette de recouvrement supérieure pour juxtaposition pour armoires électriques et baies VX, VX IT, TS, TS IT

Un recouvrement avec deux embouts d'extrémité peut de plus être encliqueté sur le joint d'étanchéité entre deux armoires. Cela empêche l'eau et la poussière de s'accumuler sur le joint d'étanchéité.

Caractéristiques

Référence	TS 8700.160
Description produit	Un recouvrement avec deux embouts d'extrémité peut de plus être encliqueté sur le joint d'étanchéité entre deux armoires. Cela empêche l'eau et la poussière de s'accumuler sur le joint d'étanchéité.
Matériau	Acier inoxydable AISI 304 (1.4301)
Composition de la livraison	Matériel de fixation inclus
Consigne de montage	Possibilité de montage également dans la largeur lorsque les armoires sont juxtaposées dos à dos. Également utilisable en combinaison avec la protection antipoussière. Coupe à mesure facile pour d'autres dimensions
Convient à	Profondeur: = 600 mm
Unité d'emballage	1 p.
Poids/UE	0,38 kg
Taux de cuivre (kg / pièce)	0
Numéro du tarif douanier	73269098
EAN	4028177300132
ETIM 7.0	EC002622
ECLASS 8.0	27189263

Approbation

Approbation

GOST