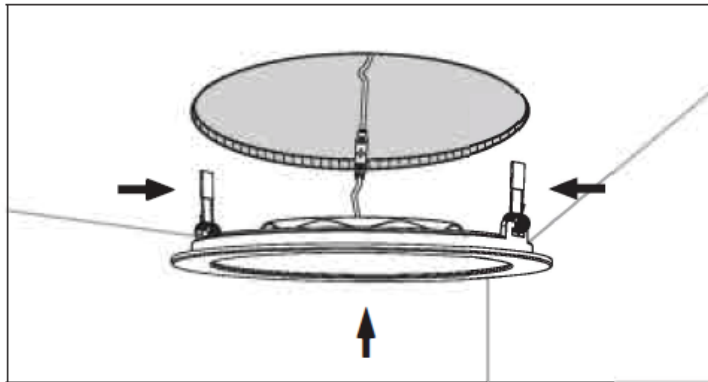


SLIMECO12W



Caractéristiques techniques / Características técnicas / Características técnicas / Caratteristiche tecniche

Modèle-Référence / Modelo-Referencia / Modello-Riferimento / Modelo-Referência	BL02122001	BL02122002
Tension nominale / Tensión nominal / Tensione nominale / Tensão nominal	230V~50Hz	
Puissance nominale / Potencia nominal / Potenza nominale / Potência nominal	12W	
Type-Longueur de câble / Tipo-Longitud del cable / Tipo-Lunghezza del cavo / Tipo-Comprimento do cabo	Fil à raccorder / wire to be connected	
Indice de protection / Grado de protección / Indice di protezione / Grau de protecção	IP 20 / IK 06	
Dimensions / Dimensiones / Dimensioni / Dimensões	diam 168 mm h : 24	
Lampes LED / Lámparas LED / Lampade LED / Lâmpadas LED	LED SMD	
Recouvrable / can be cover or not	NO	
Flux lumineux nominal / Flujo luminoso nominal / Flusso luminoso nominale / Fluxo luminoso nominal	990lm	920lm
Durée de vie nominale / Vida útil nominal / Durata di vita nominale / Tempo de vida nominal	≥ 30000 h (L70 @ 25°C) *	
Cycles de commutation / Ciclos de conmutación / Cicli di accensione / Ciclos de comutação	≥ 20000	
Température de couleur / Temperatura de color / Temperatura di colore / Temperatura de cor	4000 K	3000 K
Indice de rendu des couleurs / Índice de rendimento de color / Índice di resa del colore / Índice de restituição das cores	≥ 80 Ra	
Angle de faisceau nominal / Ángulo del haz luminoso nominal / Angolo del fascio nominale / Ângulo nominal do feixe	110°	
Facteur de puissance / Factor de potencia / Fattore di potenza / Fator de potência	> 0,9	



L'installation doit être réalisée par un professionnel qualifié

Veuillez couper l'alimentation générale afin d'éviter les risques d'électrocutions

La source lumineuse et l'alimentation sont remplaçables par un professionnel qualifié. Néanmoins, nous conseillons que tout le luminaire soit remplacé en cas de panne

Veuillez vous assurer de la bonne tension du réseau

Ne pas être à moins de 0.3m de tout objet inflammable ou sensible à la chaleur



Terminal block not included, installation and maintenance must be performed by qualified person
The light source and the driver can be replaced by a qualified professional. However, we recommend that the whole lamp be replaced if faulty.

Please make sure to turn the power off before installation

Please make sure the lamp is working with the correct input voltage

The minimum distance from lighted objects to luminaires shall be kept at least 0.3m

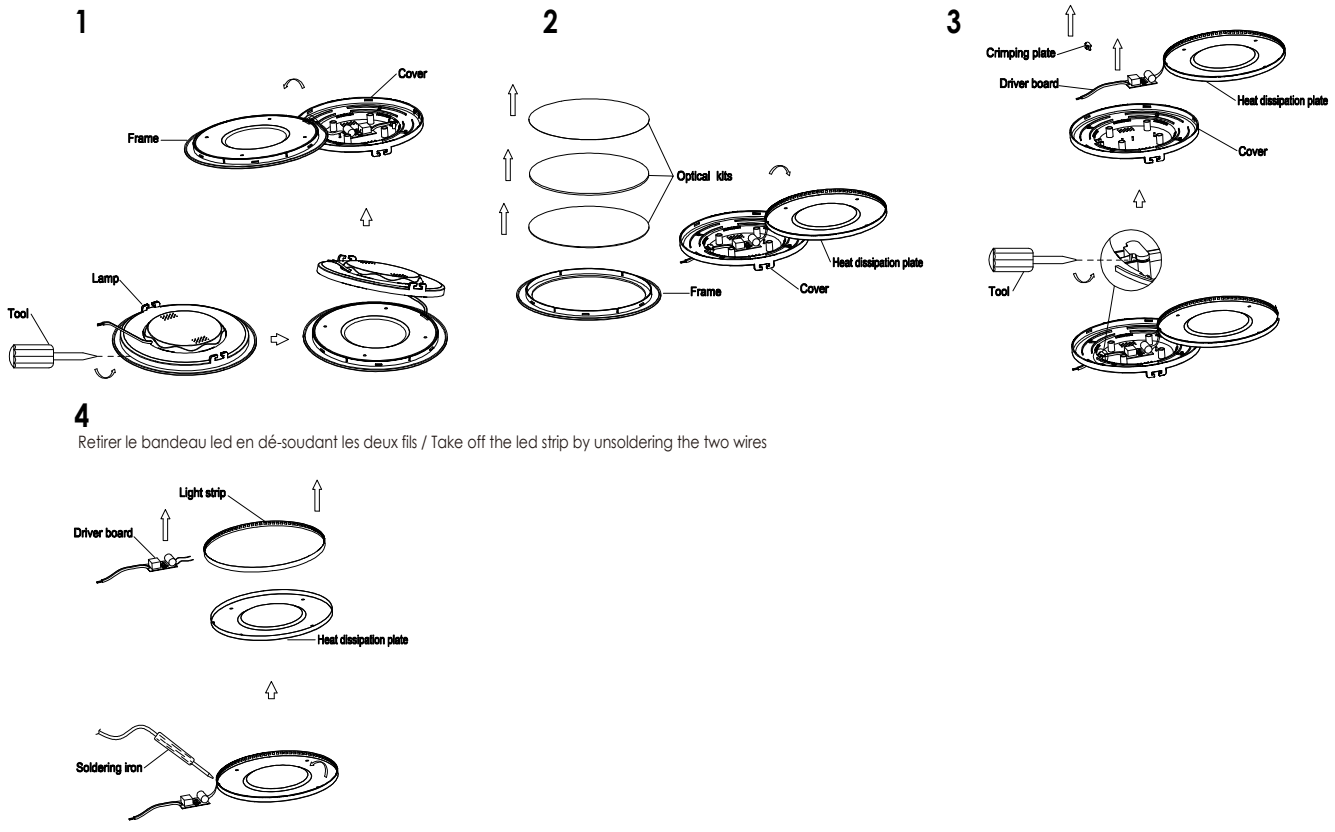
ERP / EPREL

BL02122001

BL02122002



Comment démonter / How to disassemble?



Comment monter / How to assemble?

