

CSD-SL 200S YE - Feu de signalisation



1096101

<https://www.phoenixcontact.com/fr/produits/1096101>

Veillez tenir compte du fait que les données affichées dans ce document PDF proviennent de notre catalogue en ligne. Vous trouverez les données complètes dans la documentation utilisateur. Nos conditions générales d'utilisation des téléchargements sont applicables.



Feu de signalisation, 24 V DC, IALA jaune optimal, diamètre: 174 mm, indice de protection: IP65/IP67, Interface de communication, diagnostic fiable

Description du produit

Le feu de signalisation est conçu pour une utilisation dans les feux de circulation (p. ex. sur des écluses, des ponts mobiles sur des voies fluviales, etc.). L'utilisation de fonctions de surveillance autonomes en matière de sécurité assure une grande disponibilité. Pour les fonctions de surveillance, seuls des composants répondant aux normes industrielles sont exclusivement utilisés. Le feu de signalisation est disponible avec différentes couleurs de lumière normalisées. L'interface de communication met à votre disposition de nombreuses informations concernant le diagnostic et l'état. Grâce au diagnostic fiable à 2 canaux, il est possible de réaliser des feux de circulation jusqu'au niveau de performance e et jusqu'au SIL 3.

Avantages

- Développé conformément à la norme EN 12966-1 et à la recommandation IALA E200-1
- Diagnostic fiable à 2 canaux avec modules de sécurité jusqu'à la catégorie 4/PL e selon la norme EN ISO 13849-1 et jusqu'au SIL 3 selon les normes EN 62061 et CEI 61508
- Communication de bus de terrain (distance possible jusqu'à l'automate : 400 m)
- État défini en cas d'interruption de la communication
- Grande intensité de couleur et de luminosité
- Gradable sur 256 niveaux
- Particulièrement économe grâce à la technologie LED, très efficace sur le plan énergétique et minimum 50 000 h de durée de vie des LED

Données commerciales

Référence	1096101
Conditionnement	1 Unité(s)
Commande minimum	1 Unité(s)
Clé de vente	DRL121
Product key	DRL121
GTIN	4055626927008
Poids par pièce (emballage compris)	2 □ 020 g
Poids par pièce (hors emballage)	1 □ 680 g
Numéro du tarif douanier	85308000
Pays d'origine	DE

Caractéristiques techniques

Propriétés du produit

Type de produit	Eclairage
Emplacement pour le montage	vertical
Application	Navigation fluviale
	Infrastructure de transport
	Diagnostic fiable suivant CEI 61508
Equipement	Compteur d'heures de service
Diagnostic messages	LED : température, courant, tension, etc. oui
	Panne de secteur, panne de communication oui
	Diagnostic fiable (jusqu'à SIL2/PLd) en liaison avec des modules sûrs (technologie Safety) oui
Couleur voyant	IALA jaune optimal

Durées

Temps d'amorçage typique	max. 400 ms
Temps d'enclenchement typique pour U_s	typ. 100 ms
Temps de réarmement	max. 800 ms

Propriétés électriques

Généralités

Courant transitoire	max. 12 A (Impulsion μ s)
---------------------	-------------------------------

Alimentation: Bloc électronique

Type de raccordement	Connecteur M12
Nombre de pôles	8
Tension d'alimentation	24 V DC
Plage de tension d'alimentation	19,2 V DC ... 30 V DC
Courant absorbé	max. 540 mA (LED jaunes)
Consommation de puissance	typ. 11 W (LED jaunes)

Données de sortie

Numérique

Nombre de sorties	2
Courant de sortie	max. 100 mA (par voie)
Courant de sortie maximal par canal	100 mA
Plage de tension de sortie	17 V DC ... 31 V DC (DC)

Caractéristiques de raccordement

Type de raccordement	Connecteur M12
Remarque concernant la connectique	Hybride 8 pôles codage Y pour la puissance et les données et 4 pôles codage A pour un diagnostic sûr

Signalisation

Caractéristiques d'éclairage

Type de l'éclairage	LED
Nombre de LED	8 (conformément à la recommandation IALA E200-1 et CIE 1931)
Durée de vie moyen d'éclairage	50000 h
Couleur voyant	IALA jaune optimal
Classe de couleur	C2 (EN 12966)
Luminance	R3 (EN 12966)
Luminosité variable	max. 2800 Cd Oui, avec 256 niveaux
Angle de rayonnement	7,5° x 7,5°
Rapport de densité lumineuse	R3 (EN 12966)
Classe de lumière fantôme	5 (EN 12368)

Messages de diagnostic

Diagnostic	LED : température, courant, tension, etc.
Message	oui

Messages de diagnostic

Diagnostic	Panne de secteur, panne de communication
Message	oui

Messages de diagnostic

Diagnostic	Diagnostic fiable (jusqu'à SIL2/PLd) en liaison avec des modules sûrs (technologie Safety)
Message	oui

Dimensions

Profondeur	66 mm
Diamètre	174 mm

Indications sur les matériaux

Coloris	noir foncé RAL 9005
Matériau	Aluminium moulé sous pression à DIN EN 1706
	Verre

Valeurs caractéristiques

Données relatives à la technique de sécurité: EN ISO 13849

Catégorie	4 (à deux voies)
Performance Level (PL)	e (à deux voies)

Conditions environnementales et de durée de vie

Conditions ambiantes

CSD-SL 200S YE - Feu de signalisation



1096101

<https://www.phoenixcontact.com/fr/produits/1096101>

Température ambiante (fonctionnement)	-25 °C ... 55 °C
Indice de protection	IP65/IP67 (à l'état vissé)
Pression atmosphérique (service)	70 hPa ... 106 kPa (jusqu'à 3000 m d'altitude)
Pression atmosphérique (stockage/transport)	70 hPa ... 106 kPa (jusqu'à 3000 m d'altitude)
Température ambiante (stockage/transport)	-25 °C ... 85 °C
Humidité de l'air admissible (stockage/transport)	5 % ... 95 % (selon DIN EN 61131-2, pas de condensation, pas de formation de glace)

Normes et spécifications

Classe de protection	III (CEI 61140, EN 61140, VDE 0140-1)
----------------------	---------------------------------------

Montage

Type de montage	Montage vissé
Emplacement pour le montage	vertical

CSD-SL 200S YE - Feu de signalisation



1096101

<https://www.phoenixcontact.com/fr/produits/1096101>

Homologations

📄 To download certificates, visit the product detail page: <https://www.phoenixcontact.com/fr/produits/1096101>

Functional Safety

Identifiant de l'homologation: 968/FSP 1690.01/19

1096101

<https://www.phoenixcontact.com/fr/produits/1096101>

Classifications

ECLASS

ECLASS-11.0	27110201
ECLASS-12.0	27110201
ECLASS-13.0	27110201

ETIM

ETIM 9.0	EC002750
----------	----------

UNSPSC

UNSPSC 21.0	39111800
-------------	----------

CSD-SL 200S YE - Feu de signalisation



1096101

<https://www.phoenixcontact.com/fr/produits/1096101>

Conformité environnementale

China RoHS	Période d'utilisation conforme (EFUP) : 50 ans Vous trouverez des informations sur les substances dangereuses dans la déclaration du fabricant dans l'onglet « Téléchargements »
------------	-------------------------------------------------------------------------------------------------------------------------------------------------------------------------------------

CSD-SL 200S YE - Feu de signalisation



1096101

<https://www.phoenixcontact.com/fr/produits/1096101>

Accessoires

NBC-M12MSY/1,0-94H - Câble hybride

1276293

<https://www.phoenixcontact.com/fr/produits/1276293>



Câble hybride, Ethernet hybride CAT5 (100 Mbit/s), 8-pôles exempt d'halogène, blindé (Advanced Shielding Technology), connecteur mâle droit M12, détrompage: Y / IP65/IP67, sur extrémité libre, longueur de câble: 1 m, Power with Ethernet (PWE)

NBC-M12MSY/2,0-94H - Câble hybride

1276291

<https://www.phoenixcontact.com/fr/produits/1276291>



Câble hybride, Ethernet hybride CAT5 (100 Mbit/s), 8-pôles exempt d'halogène, blindé (Advanced Shielding Technology), connecteur mâle droit M12, détrompage: Y / IP65/IP67, sur extrémité libre, longueur de câble: 2 m, Power with Ethernet (PWE)

CSD-SL 200S YE - Feu de signalisation

1096101

<https://www.phoenixcontact.com/fr/produits/1096101>



NBC-M12MSY/5,0-94H - Câble hybride

1276289

<https://www.phoenixcontact.com/fr/produits/1276289>



Câble hybride, Ethernet hybride CAT5 (100 Mbit/s), 8-pôles exempt d'halogène, blindé (Advanced Shielding Technology), connecteur mâle droit M12, détrompage: Y / IP65/IP67, sur extrémité libre, longueur de câble: 5 m, Power with Ethernet (PWE)

NBC-M12MSY/10,0-94H - Câble hybride

1276287

<https://www.phoenixcontact.com/fr/produits/1276287>



Câble hybride, Ethernet hybride CAT5 (100 Mbit/s), 8-pôles exempt d'halogène, blindé (Advanced Shielding Technology), connecteur mâle droit M12, détrompage: Y / IP65/IP67, sur extrémité libre, longueur de câble: 10 m, Power with Ethernet (PWE)

CSD-SL 200S YE - Feu de signalisation

1096101

<https://www.phoenixcontact.com/fr/produits/1096101>



NBC-MSY SCO-EH/.../... - Câble hybride

1408642

<https://www.phoenixcontact.com/fr/produits/1408642>



Câble hybride, Ethernet hybride CAT5 (100 Mbit/s), 8-pôles, Type de câble variable, blindé, connecteur mâle droit M12, détrompage: Y SPEEDCONNEC / IP67, sur extrémité libre, longueur de câble: Longueur au choix (0,2... 40,0 m), Power with Ethernet (PWE)

NBC-M12MSY/1,0-94H/M12MSY - Câble hybride

1275330

<https://www.phoenixcontact.com/fr/produits/1275330>



Câble hybride, Ethernet hybride CAT5 (100 Mbit/s), 8-pôles exempt d'halogène, blindé (Advanced Shielding Technology), connecteur mâle droit M12, détrompage: Y / IP65/IP67, sur connecteur mâle droit M12, détrompage: Y / IP65/IP67, longueur de câble: 1 m, Power with Ethernet (PWE)

CSD-SL 200S YE - Feu de signalisation

1096101

<https://www.phoenixcontact.com/fr/produits/1096101>

NBC-M12MSY/2,0-94H/M12MSY - Câble hybride

1274101

<https://www.phoenixcontact.com/fr/produits/1274101>



Câble hybride, Ethernet hybride CAT5 (100 Mbit/s), 8-pôles exempt d'halogène, blindé (Advanced Shielding Technology), connecteur mâle droit M12, détrompage: Y / IP65/IP67, sur connecteur mâle droit M12, détrompage: Y / IP65/IP67, longueur de câble: 2 m, Power with Ethernet (PWE)

NBC-M12MSY/5,0-94H/M12MSY - Câble hybride

1276285

<https://www.phoenixcontact.com/fr/produits/1276285>



Câble hybride, Ethernet hybride CAT5 (100 Mbit/s), 8-pôles exempt d'halogène, blindé (Advanced Shielding Technology), connecteur mâle droit M12, détrompage: Y / IP65/IP67, sur connecteur mâle droit M12, détrompage: Y / IP65/IP67, longueur de câble: 5 m, Power with Ethernet (PWE)

CSD-SL 200S YE - Feu de signalisation



1096101

<https://www.phoenixcontact.com/fr/produits/1096101>

NBC-M12MSY/10,0-94H/M12MSY - Câble hybride

1328195

<https://www.phoenixcontact.com/fr/produits/1328195>



Câble hybride, Ethernet hybride CAT5 (100 Mbit/s), 8-pôles exempt d'halogène, blindé (Advanced Shielding Technology), connecteur mâle droit M12, détrompage: Y / IP65/IP67, sur connecteur mâle droit M12, détrompage: Y / IP65/IP67, longueur de câble: 10 m, Power with Ethernet (PWE)

SAC-4P-M12MS/ 1,5-PUR/M12FS SH - Câble pour capteurs/actionneurs

1500868

<https://www.phoenixcontact.com/fr/produits/1500868>



Câble pour capteurs/actionneurs, 4-pôles exempt d'halogène, blindé (Advanced Shielding Technology), connecteur mâle droit M12, détrompage: A, sur Connecteur femelle droit M12, détrompage: A, longueur de câble: 1,5 m

CSD-SL 200S YE - Feu de signalisation

1096101

<https://www.phoenixcontact.com/fr/produits/1096101>



SAC-4P-M12MS/ 3,0-PUR/M12FS SH - Câble pour capteurs/actionneurs

1500871

<https://www.phoenixcontact.com/fr/produits/1500871>



Câble pour capteurs/actionneurs, 4-pôles exempt d'halogène, blindé (Advanced Shielding Technology), connecteur mâle droit M12, détrompage: A, sur Connecteur femelle droit M12, détrompage: A, longueur de câble: 3 m

SAC-4P-M12MS-M12FS SH/.../... - Câble pour capteurs/actionneurs

1536081

<https://www.phoenixcontact.com/fr/produits/1536081>



Câble pour capteurs/actionneurs, 4-pôles, Type de câble variable, blindé, connecteur mâle droit M12, détrompage: A, câblé avec déconnecté, sur Connecteur femelle droit M12, détrompage: A, longueur de câble: Longueur au choix (0,2... 40,0 m)

CSD-SL 200S YE - Feu de signalisation

1096101

<https://www.phoenixcontact.com/fr/produits/1096101>



SAC-4P-MS-FS SH SCO/.../... - Câble pour capteurs/actionneurs

1523803

<https://www.phoenixcontact.com/fr/produits/1523803>



Câble pour capteurs/actionneurs, 4-pôles, Type de câble variable, blindé, connecteur mâle droit M12, détrompage: A SPEEDCONNEC, sur Connecteur femelle droit M12, détrompage: A SPEEDCONNEC, longueur de câble: Longueur au choix (0,2... 40,0 m)

SACC-EC-M12FS-4CON-PG9/0,5 - Embases paroi avant

1693791

<https://www.phoenixcontact.com/fr/produits/1693791>



Embases paroi avant, Universel, 4-pôles, connecteur femelle, droit, M12-Standard, détrompage: A, sur extrémité libre, Montage sur face avant, Pg9, Cordons individuels, longueur de câble: 0,5 m, 0,34 mm², Cordon TPE, Produit de remplacement selon RoHS II sans exception 6c (Pb < 0,1 %) référence : 1245653

CSD-SL 200S YE - Feu de signalisation

1096101

<https://www.phoenixcontact.com/fr/produits/1096101>



SACC-M12MS-4PL SH - Connecteur

1424666

<https://www.phoenixcontact.com/fr/produits/1424666>



Connecteur, Universel, 4-pôles, blindé, connecteur mâle droit M12, A, Raccordement à ressort Push-Lock, matériau de la molette: Zinc moulé sous pression, nickelé, diamètre extérieur du câble 4 mm ... 8 mm

SACC-M12FS-4PL SH - Connecteur

1424668

<https://www.phoenixcontact.com/fr/produits/1424668>



Connecteur, Universel, 4-pôles, blindé, connecteur femelle droit M12, A, Raccordement à ressort Push-Lock, matériau de la molette: Zinc moulé sous pression, nickelé, diamètre extérieur du câble 4 mm ... 8 mm

CSD-SL 200S YE - Feu de signalisation

1096101

<https://www.phoenixcontact.com/fr/produits/1096101>

PROT-M12 FB - Vis de fermeture

1555538

<https://www.phoenixcontact.com/fr/produits/1555538>



Vis de fermeture M12 en acier inoxydable, pour connecteurs femelles M12 non occupés des câbles pour capteurs/actionneurs, boîtiers et connecteurs encastrables destinés à l'industrie agro-alimentaire

PROT-M12 - Vis de fermeture

1680539

<https://www.phoenixcontact.com/fr/produits/1680539>



Vis de fermeture M12 pour connecteurs femelles M12 non occupés des câbles pour capteurs/actionneurs, boîtiers et connecteurs encastrables

CSD-SL 200S YE - Feu de signalisation

1096101

<https://www.phoenixcontact.com/fr/produits/1096101>

PROT-M12 FS-M - Capuchon de fermeture

1430488

<https://www.phoenixcontact.com/fr/produits/1430488>



Cache de protection M12 en métal, pour connecteurs mâles M12 non occupés des câbles pour capteurs/actionneurs, connecteurs encastrables et appareils d'E/S sur le terrain

PROT-M12 FS - Capuchon de fermeture

1560251

<https://www.phoenixcontact.com/fr/produits/1560251>



Cache de protection M12, pour connecteurs mâles M12 non occupés des câbles pour capteurs/actionneurs, connecteurs encastrables et appareils d'E/S sur le terrain

CSD-SL 200S YE - Feu de signalisation



1096101

<https://www.phoenixcontact.com/fr/produits/1096101>

SAC BIT M12-D15 - Outil

1208432

<https://www.phoenixcontact.com/fr/produits/1208432>



Embout enfichable pour le montage de câbles de capteurs/actionneurs munis de connecteurs M12 et de connecteurs M12 à équiper avec diamètre d'écrou moleté de 15 mm, pour emmanchement à six pans de 4 mm

TSD 04 SAC - Tournevis dynamométrique

1208429

<https://www.phoenixcontact.com/fr/produits/1208429>



Tournevis dynamométrique, couple de serrage pré réglé de 0,4 Nm et entraînement hexagonal de 4 mm pour connecteur M12

CSD-SL 200S YE - Feu de signalisation

1096101

<https://www.phoenixcontact.com/fr/produits/1096101>



CSD-SL 200 MP 1L AD - Support

1217534

<https://www.phoenixcontact.com/fr/produits/1217534>

Support version simple, feu de signalisation type 200



CSD-SL 200 MP 2L AD - Support

1217533

<https://www.phoenixcontact.com/fr/produits/1217533>

Support version double, feu de signalisation type 200



CSD-SL 200S YE - Feu de signalisation

1096101

<https://www.phoenixcontact.com/fr/produits/1096101>

CSD-SL 200 SE1 - Protection anti-éblouissement

1270739

<https://www.phoenixcontact.com/fr/produits/1270739>

Protection anti-éblouissement (couvercle de protection) adaptée au support version simple, feu de signalisation type 200



CSD-SL 200 SE2 - Protection anti-éblouissement

1270818

<https://www.phoenixcontact.com/fr/produits/1270818>

Protection anti-éblouissement (couvercle de protection) adaptée au support version double, feu de signalisation type 200



CSD-SL 200S YE - Feu de signalisation

1096101

<https://www.phoenixcontact.com/fr/produits/1096101>

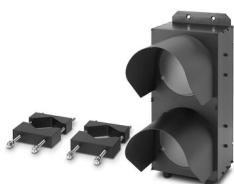


CSD-SL 200 TLH2/P - Boîtier

1473883

<https://www.phoenixcontact.com/fr/produits/1473883>

Boîtier de feux de signalisation double, montage sur poteau, feux de signalisation 200

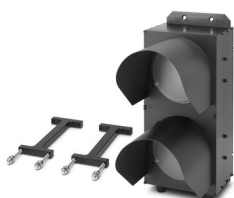


CSD-SL 200 TLH2/W - Boîtier

1473916

<https://www.phoenixcontact.com/fr/produits/1473916>

Boîtier de feux de signalisation double, montage mural, feux de signalisation 200



Phoenix Contact 2023 © - Tous droits réservés
<https://www.phoenixcontact.com>

PHOENIX CONTACT SAS
52 Boulevard de Beaubourg Emerainville
77436 Marne La Vallée Cedex 2 France
+33 (0) 1 60 17 98 98
documentation@phoenixcontact.fr