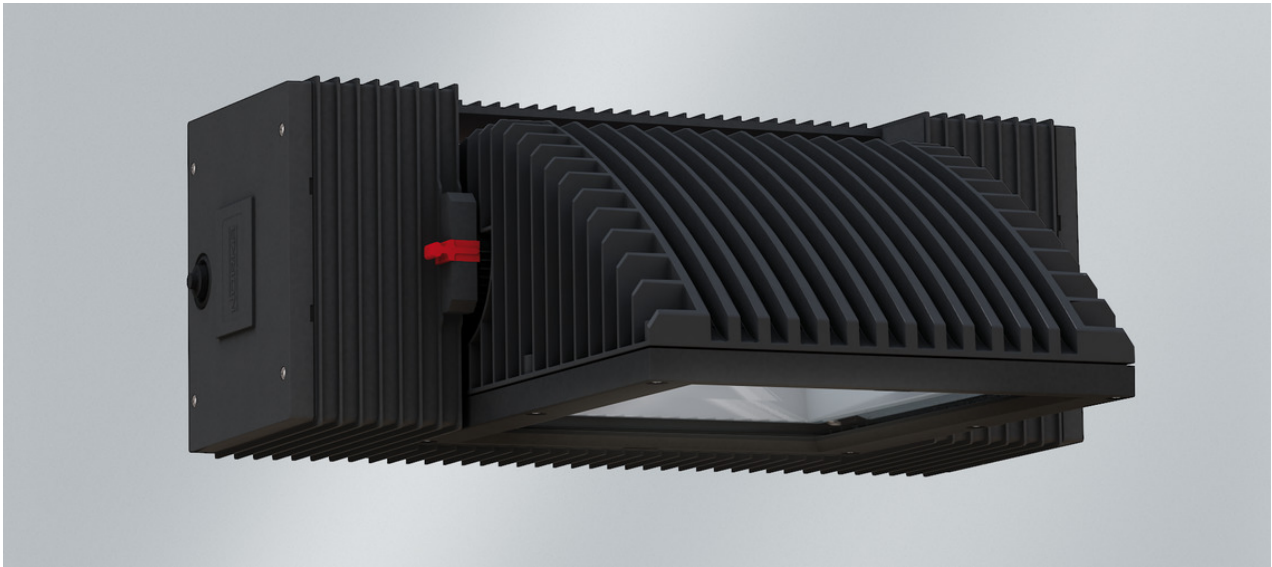


URANUS PF 113


11400 lm, 72 W, PC (incassable) transparent, Asymétrique

Code article: 968 113 14 49 - H1

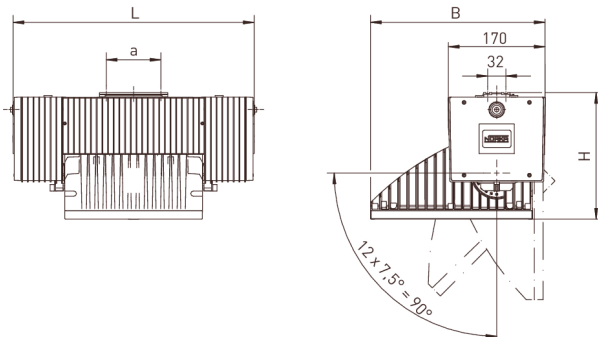
LED



L'illustration peut différer

 Asymétrique

DIMENSIONS



L	424 mm
B	364 mm
H	170 mm
a	96 mm
Poids maxi	5,4 kg

DESCRIPTION

Projecteur avec COB LED. Utilisable dans les applications industrielles avec différentes hauteurs de montage, pour l'illumination de bâtiments et d'espaces publicitaires, ou l'éclairage de parkings, par exemple. Corps du luminaire en matière synthétique renforcée à la fibre de verre, résistant aux intempéries et aux UV, compartiment réflecteur en fonte d'aluminium, couleur similaire au RAL 9005. Compartiment réflecteur orientable avec blocage de position à 90°. Lampe et appareillage sont séparés thermiquement. Joint en caoutchouc synthétique siliconé résistant au vieillissement et non déformable. Utilisable à l'intérieur comme à l'extérieur, conformément à l'indice de protection IP 65. Classe de protection II. Vitre de fermeture en verre trempé sécurité (ESG) ou en polycarbonate transparent (incassable), avec réflecteur interne en aluminium (MIRO-SILVER®). Luminaire prêt à être monté et raccordé. Driver intégré, tension d'alimentation 230-240 V CA/CC. Deux passe-fils M20 côté frontal. Deux passe-fils supplémentaires M20 dissimulés sur le dessus du projecteur. Fixation au plafond ou au mur par un support de fixation en aluminium.

URANUS PF 113

11400 lm, 72 W, PC (incassable) transparent, Asymétrique

Code article: 968 113 14 49 - H1

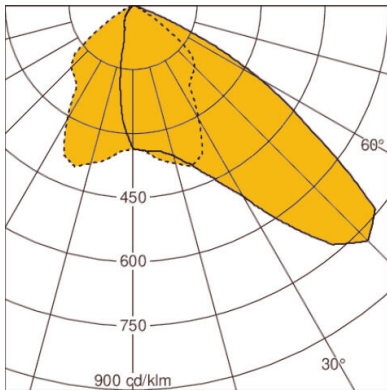
CARACTÉRISTIQUES

Version	113
Lampe	Module LED
Durée de vie de la lampe habituelle	L80 B10 > 60.000 h à +45°C
Température ambiante habituelle	-25°C jusqu'à +45°C
Nombre de lampe	2 lampe(s)
Matériau du corps de l'appareil	Matière synthétique/aluminium
Couleur / Corps	noir
Matériau / Fermeture	PC (incassable) transparent
Répartition lumineux	Asymétrique
ENEC / VDE	Oui / Oui
EL (Emergency Lighting)	En option

Réglable	orientable
max. Puissance système	72 W
Température de couleur	blanc, 840/4000 K, Ra > 80
Cohérence des couleurs (ellipse de McAdam)	SDCM3
Flux lumineux de la lampe	11400 lm
Efficacité lumineuse	141 lm/W
Classe de protection	II
Indice de protection (IP)	IP65
Appareillage	appareil de service LED commandé par courant, non gradable, 230 V - 240 VAC/DC, 0/ 50/ 60 Hz
Valeur UGR (4H8H)*	35
Câblage traversant	5 x 2,5 mm ²
Résistance aux chocs	IK10
Type de montage	Apparent, Montage au plafond, Montage mural, Montage en tête de mât, Montage individuel
Interchangeabilité du driver électronique	Appareil d'alimentation remplaçable par un professionnel

* L'UGR mentionnée ci-dessus est basée sur un exemple de calcul. La valeur effective ne peut être déterminée qu'au moyen d'une étude d'éclairage.

DIAGRAMME



LOR: 89,0%