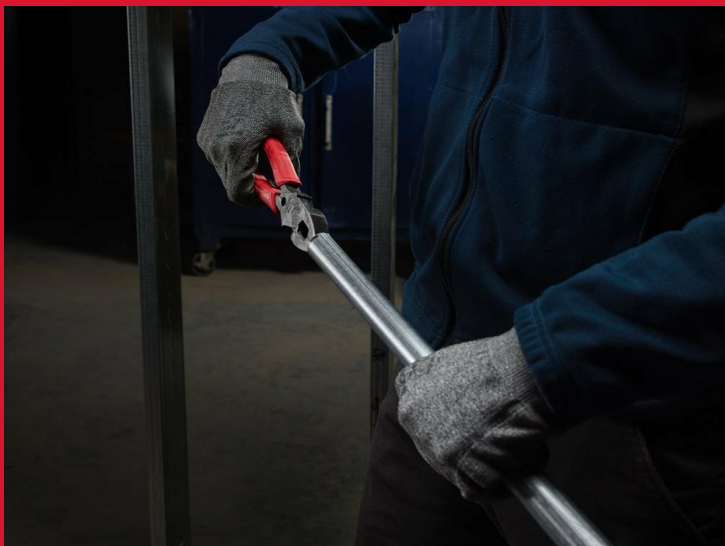


# Heavy duty lineman's pliers

## PINCE UNIVERSELLE GROS TRAVAUX

- Pince universelle toutes applications de coupe et de serrage.
- Effet de levier renforcé : poignées rallongées pour une puissance de coupe plus élevée
- Manchonnage : possibilité de manchonner les tuyaux jusqu'à 25mm de diamètre.
- Arrache-clous : puissant levier pour un travail de précision renforcé
- Bords de coupe en acier trempé : câble, fil, boulon, clou, vis, alésage, dégrafeur
- Mâchoire durcies au laser à 64 HRC : plus grande durabilité et résistance
- Ruban de tirage : haute précision même en tirant
- Revêtement des poignées Softgrip pour une prise en main ferme et confortable.
- Système anti-pinces doigts.



Article Number	48226100
Capacité acier (mm)	3.0
Capacité acier (mm)	3.0
Capacité de coupe maximale sur câble souple [mm]	4.6
Conditionné par	1
Longueur Totale mm	250
Manchonnage (mm)	25
Poids (g)	480