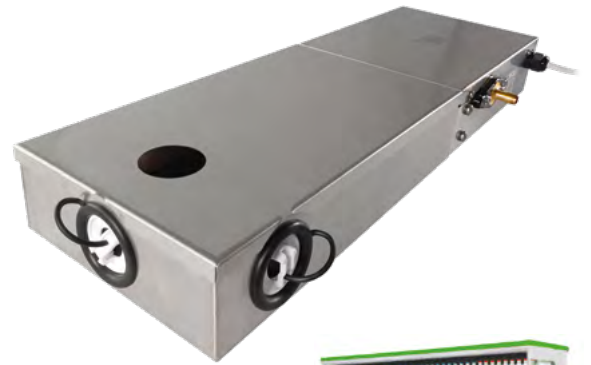


Mini ERVR Standard

POMPE DE RELEVAGE DES CONDENSATS

Fabriquée en acier inoxydable robuste, cette pompe est extrêmement facile à installer et à entretenir. Grâce à une caractéristique conçue pour maintenir les voies d'eau en mouvement, réduisant ainsi les possibilités de sédimentation du biofilm, la pompe est placée directement sous les armoires frigorifiques des magasins, ce qui permet d'éliminer le condensat pendant le cycle de dégivrage.



Débit max. de 700 L/h



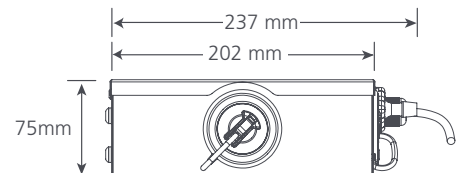
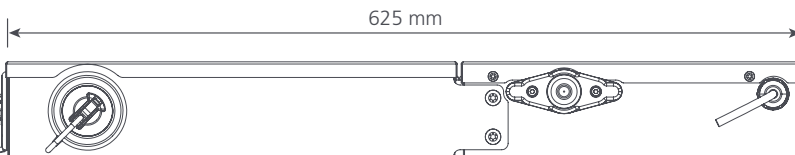
Hauteur max. : 20m
(débit 10 l/h)

AVANTAGES

- Système intégré de dispersion du flux de jet pour réduire le biofilm construire
- Boîtier en acier inoxydable robuste et résistant à l'abrasion
- Plusieurs entrées pour une installation flexible (en haut, en bas et en haut de l'appareil (des deux côtés)
- Faible hauteur de 75 mm, inférieure aux unités laitières traditionnelles
- Connecteur de sortie amovible en laiton barbelé pour faciliter l'entretien
- La pompe de réfrigération Aspen la plus performante

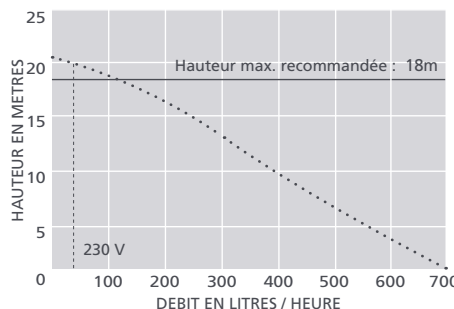
COMPATIBILITÉ

- Sous une ou plusieurs vitrines réfrigérées ; OEM
- ✓ **Idéale pour...** les vitrines réfrigérées



CARACTÉRISTIQUES TECHNIQUES

Débit max.	700 l/h à une hauteur de 0 m
Hauteur max.	20m (Rec. max. 18m)
Capacité du bac	4.6L
Niveau sonore à 1 m	60
Alimentation électrique	230 VAC, 0.6A, 50/60Hz
Fonctionnement	Non continuous
Classe d'isolation	I appliace
Puissance max. du climatiseur	1.59m Btu/h - 460kW
Temp. max. de l'eau	40°C / 104°F
Admissions / Évacuations	4 x ø48mm holes with plugs with 3 x inlet plug assemblies
Indice de protection IP	IP44
Interrupteur de sécurité	1A Normally closed
Protection thermique	✓
Boîtier entièrement étanche	n/a
Auto amorçante	n/a



OPTIONS : ACCESSOIRES XTRA

Description	Part No.
Adaptateur auto étanche	FP2038
Tube semi rigide 3/8" (10 mm)	AX5101
Tube semi rigide 1/2" (12 mm ID)	AX5102



Pour plus d'accessoires d'installation, consultez notre gamme Aspen Xtra

RÉFÉRENCE

Mini ERVR Standard FP3393

INCLUS DANS L'EMBALLAGE

- Pompe Mini ERVR Standard • 3 bouchons
- 1 clapet anti-retour • 1 raccord BSP de 40mm (1 1/2") • 1 adaptateur 3/8"-1/2" pour tuyau d'évacuation • Notice d'installation

📖 Téléchargez la notice sur aspenspumps.com