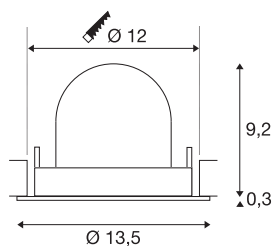




## NUMINOS® GIMBLE M

encastré de plafond, noir / chrome, 2700 K, 20°

NUMINOS® est le système d'éclairage le plus coordonné de chez SLV. Il allie la fonction, le design et la technologie. Ainsi, avec les différents Downlights et Spots, vous pouvez expérimenter mille possibilités de conception d'éclairage. Comme avec le plafonnier encastré NUMINOS® GIMBLE ML qui séduit par son excellente qualité de finition et de lumière. Idéal pour un éclairage discret harmonieux, moderne et économisant de la place qui attire l'attention sur les objets ou sur la pièce. Vous pouvez alors l'installer en un tour de main. Quand vous déciderez-vous pour NUMINOS® de chez SLV ?



## INFORMATIONS TECHNIQUES

Réf.	1005923
Nombre de sorties lumineuses différentes	1
Orientable ou inclinable	Dispositif rotatif et pivotant
Montage	Encastrement
Détails de montage	Plafond
Courant / tension secondaire	500 mA
Classe de protection	III
Puissance en watts	17.5 W
Lumen	1550 lm
Température de couleur	2700 Kelvin
Angle de rayonnement	20 °
Coloris	noir
IRC	90
UGR ≤	22
Données LXXBXX	L80B50
Durée de vie	50000 h
Risk Group	1
Hauteur	9.5 cm
Diamètre	13.5 cm
Poids net	0.45 kg
Poids brut	0.55 kg
Forme de découpe	rond

## Source Lumineuse

791800	
--------	---

### Accessoires

1004054	Alimentation LED , intérieur, blanc, 500mA, 20W, variable Triac
1004064	Alimentation LED , intérieur, blanc, 500/600/700-mA, 21-29,5W
1004069	Alimentation LED , intérieur, blanc, 500mA, 29W
1004790	NUMINOS , diffuseur ellipse, intérieur, II, transparent
1004791	NUMINOS , diffuseur prisme, intérieur, II, transparent
1004792	NUMINOS , diffuseur satiné, intérieur, II
1004793	NUMINOS , diffuseur nid d'abeille, intérieur, II, noir
1006143	Numinos® M Bague de réduction , rond, 240/120 mm, noir
1006144	Numinos® M Bague de réduction , rond, 240/120 mm, blanc
1006145	Numinos® M Bague de réduction , carré, 240/120 mm, noir
1006146	Numinos® M Bague de réduction , carré, 240/120 mm, blanc

Profondeur d'encastrement	9.5 cm
Diamètre d'encastrement	12 cm
Page du BIG WHITE	53