

## Fiche produit

Article n° 56.703.8653.0

### Installation terminale WKIF 2,5 NTM-D-SL

Blocs de jonction pour rail de montage avec raccordement par ressort de traction pour monter sur TS 35, section nominale: 2.5 mm<sup>2</sup>, largeur: 5 mm, Couleur: gris

Article n°	56.703.8653.0
EAN	4015573798533
Unité de commande	50 Piece(s)

certificats/approbations

### Données techniques

#### Remarque

Remarque sur la tension nominale	400V/250V
fonction-N	Aucun

#### général

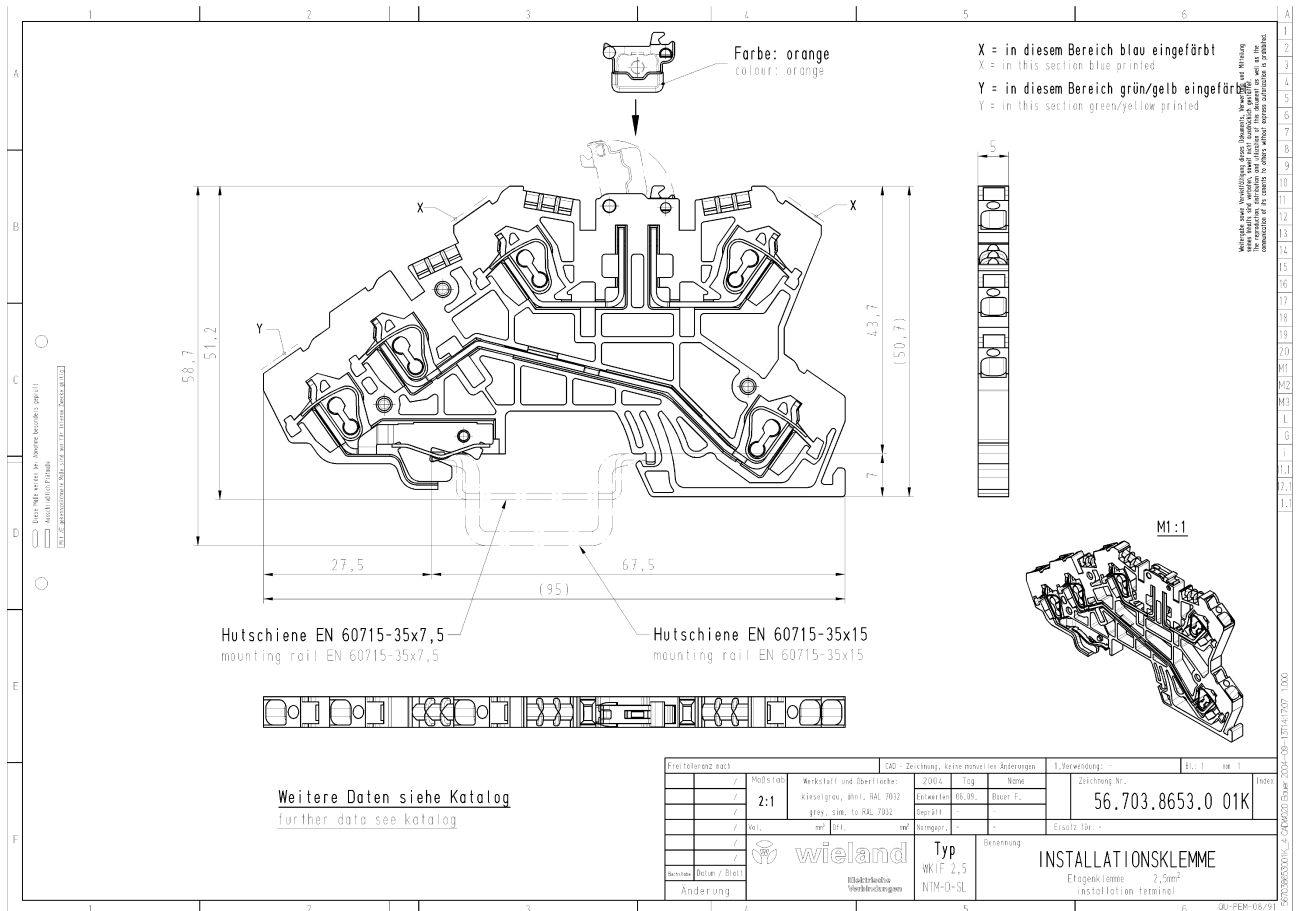
Section transversale nominale	2,5 mm <sup>2</sup>
Couleur basique	gris
nombre de niveaux	3
Nombre de position de serrage par niveaux	2
largeur/grille dimension	5 mm
boîtier isolant	PA666
classe d'inflammabilité des matériaux d'isolation selon la norme UL94	V0
Méthode de montage	rail DIN 35/7.5 mm
Bornes de jonctions pour installations électriques	Oui

#### Données techniques

Courant nominal	16 A
Tension nominal	400 V
Tension nominale d'impulsion	6 kV
Degré de pollution	3
plaque de fermeture nécessaire	Oui
Type de matériau d'isolation	Thermo-plastique
Longueur	95 mm

#### données de connexion

Type de connexion 1	Raccordement à ressort
Type de connexion 2	Raccordement à ressort
Section minimum fil rigide	0,14 mm <sup>2</sup>
Section maximum fil rigide	4 mm <sup>2</sup>
Section minimum multi-brins	0,14 mm <sup>2</sup>
Section maximum multi-brins	2,5 mm <sup>2</sup>
longueur de fil	11 mm

**Dessin technique**


Präzision nach	Maßstab	Werkstoff und Oberfläche	250 - Zeichnung, keine Anmerkungen		1. Rev. Änderung		Bl. 1	von 1
/	2:1	Kunststoff, gelb, RAL 7012 glas. über. to RAL 7032	2002	Tag	Werte	Zeichnung Nr.		Index
/			06.05			56.703.8653.0 01K		
/			08/211			Eigene Lsg. -		
/			08/211					
/								
Hersteller / Brand	wieland		Typ		Bezeichnung			
Änderung	Elektronische Verbindungen		WKIF 2,5 NTM-D-SL		INSTALLATIONSKLEMME		Etageklemme 2,5mm <sup>2</sup> Installation terminal	