

79515200	DATENBLATT	
Gültig ab: 29.08.2022	EPIC® H-A 32 SD	

Beschreibung

- Das große, robuste Gehäuse für zwei Einsätze der Größe 16.



Allgemeine Kennwerte

Serie	H-A 32
Ausführung	Sockelgehäuse mit Deckel
Verriegelung	Bolzen für Querbügel
Kabeleingang	Seitlich, siehe Tabelle
Zwischenstutzen	Siehe Tabelle
Schutzart (DIN EN 60529)	IP 65 (verriegelt)
Temperaturbereich	-40°C bis +100°C, kurzzeitig bis +125°C

Werkstoffe/Oberfläche

Gehäuse	Aluminiumlegierung, pulverbeschichtet, grau
Verriegelung	Stahl, verzinkt
Zwischenstutzen	Messing, vernickelt
Dichtung	NBR
Deckel	Aluminiumlegierung, pulverbeschichtet, grau

Normen

Sicherheitsnorm	IEC 61984
-----------------	-----------

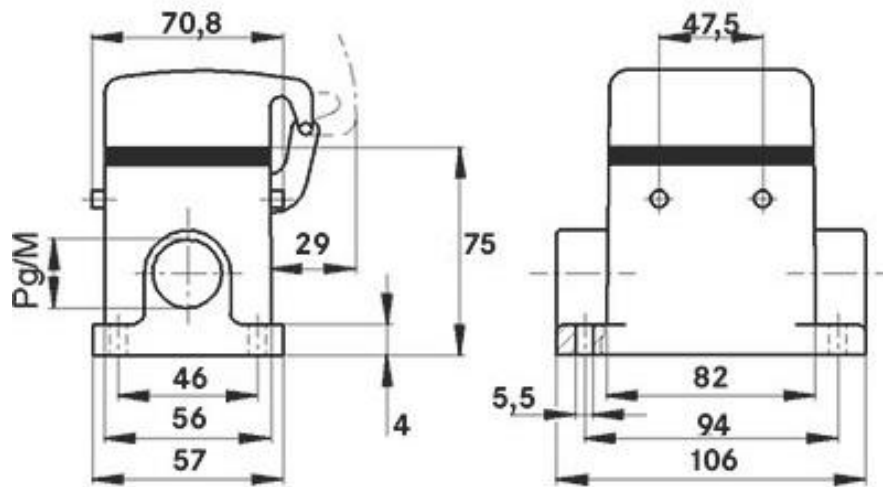
Ausführungen

Artikelnummer	Artikelbeschreibung	Kabeleingang (rechts)	Kabeleingang (links)	Zwischenstutzen
70515200	EPIC® H-A 32 SDR-BO 21 ZW	Pg 21	-	Ja
70515400	EPIC® H-A 32 SDR-BO 29 ZW	Pg 29	-	Ja
70516200	EPIC® H-A 32 SDRL-BO 21 ZW	Pg 21	Pg 21	Ja
70516400	EPIC® H-A 32 SDRL-BO 29 ZW	Pg 29	Pg 29	Ja
79515200	EPIC® H-A 32 SDR-BO M25 ZW	M25	-	Ja
79515400	EPIC® H-A 32 SDR-BO M32 ZW	M32	-	Ja
79516200	EPIC® H-A 32 SDRL-BO M25 ZW	M25	M25	Ja
79516400	EPIC® H-A 32 SDRL-BO M32 ZW	M32	M32	Ja

Ersteller: BEGE1/PDP Freigegeben: IVSE1/PDP	Dokument: DB79515200DE Version: 00	Seite 1 von 2
--	---------------------------------------	---------------

79515200	DATENBLATT	
Gültig ab: 29.08.2022	EPIC® H-A 32 SD	

Technische Zeichnungen



Maschinen- und Anlagenbau



Mechanische Beständigkeit



Robust



Wasserdicht

Anwendungsgebiete

Maschinen- und Apparatebau, Steuerungstechnik

Hinweis

Die Fotografien sind nicht maßstäblich und keine detailgetreuen Abbildungen der jeweiligen Produkte.

Ersteller: BEGE1/PDP Freigegeben: IVSE1/PDP	Dokument: DB79515200DE Version: 00	Seite 2 von 2
--	---------------------------------------	---------------