

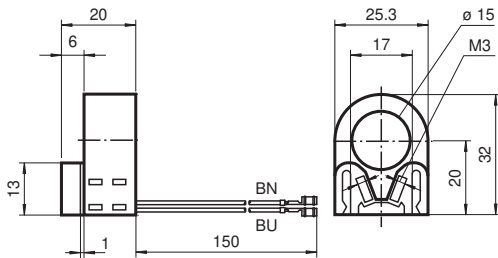
# Capteur annulaire inductif

## RC15-14-N0-Y95903

- Diamètre intérieur 15 mm
- Série confort



### Dimensions



### Données techniques

#### Caractéristiques générales

Fonction de commutation	Normalement fermé (NC)
Type de sortie	NAMUR
Diamètre intérieur	15 mm
Sphère de mesure	6 mm, 1.4305 / AISI 303
Type de sortie	2 fils

#### Valeurs caractéristiques

Tension assignée d'emploi	$U_o$	8 V
Tension d'emploi	$U_B$	5 ... 25 V
Fréquence de commutation	$f$	0 ... 1500 Hz
Consommation en courant		
Cible de mesure non détectée		min. 3 mA
Cible de mesure détectée		$\leq 1$ mA

#### Valeurs caractéristiques pour la sécurité fonctionnelle

MTTF <sub>d</sub>	5990 a
Durée de mission (T <sub>M</sub> )	20 a
Couverture du diagnostic (DC)	0 %

#### conformité de normes et de directives

Conformité aux normes	
-----------------------	--

Date de publication: 2022-10-04 Date d'édition: 2022-10-04 : 095903\_fra.pdf

Reportez-vous aux « Remarques générales sur les informations produit de Pepperl+Fuchs ».

Groupe Pepperl+Fuchs  
www.pepperl-fuchs.com

États-Unis : +1 330 486 0001  
fa-info@us.pepperl-fuchs.com

Allemagne : +49 621 776 1111  
fa-info@de.pepperl-fuchs.com

Singapour : +65 6779 9091  
fa-info@sg.pepperl-fuchs.com

PEPPERL+FUCHS

## Données techniques

NAMUR	EN 60947-5-6:2000 IEC 60947-5-6:1999
Normes	EN 60947-5-2:2007 EN 60947-5-2/A1:2012 IEC 60947-5-2:2007 IEC 60947-5-2 AMD 1:2012
<b>Agréments et certificats</b>	
Certification ATEX	
Niveau de protection d'équipement Gb	PTB 99 ATEX 2128 X
Conformité EAC	TR CU 012/2011
Agrément UL	cULus Listed, General Purpose
Homologation CSA	cCSAus Listed, General Purpose
<b>Conditions environnementales</b>	
Température ambiante	-20 ... 65 °C (-4 ... 149 °F)
Température de stockage	-40 ... 100 °C (-40 ... 212 °F)
<b>Caractéristiques mécaniques</b>	
Type de raccordement	câble PVC , 150 mm douilles Crimp débrochables 60888-3, AMP
Section des fils	0,14 mm <sup>2</sup>
Matériau du boîtier	PBT
Degré de protection	IP67
Masse	18 g
<b>Informations générales</b>	
utilisation en zone à risque d'explosion	voir mode d'emploi

## Connexion

