



# CorePro LED tube Universal T8

## CorePro LEDtube UN 1500mm HO 23W840 T8

Le nouveau Philips CorePro LEDtube Universal T8 simplifie vos projets d'éclairage. Plus besoin de vérifier la technologie du driver. Grâce à une conception unique, le Philips CorePro LEDtube Universal T8 s'adapte directement aux luminaires fonctionnant sur ballasts électromagnétiques, sur ballasts électroniques HF ou raccordés au secteur. Il est tellement simple à utiliser et vous n'avez plus besoin de transporter un double stock de produits ! Parfaitement sûr, fiable et facile à installer, le Philips CorePro LEDtube Universal T8 constitue une alternative idéale aux tubes fluorescents standard pour économiser l'énergie et réduire l'investissement.

### Données du produit

Caractéristiques générales	
Culot	G13 [ Medium Bi-Pin Fluorescent ]
Marquage RoHS	RoHS mark
Application principale	Industrie
Durée de vie nominale (nom.)	30000 h
Cycle d'allumage	50000X
B50L70	30000 h

Photométries et Colorimétries	
Code couleur	840 [ CCT de 4000K ]
Angle d'émission du faisceau (nom.)	240 °
Flux lumineux (nom.)	2700 lm
Flux lumineux (nominal) (nom.)	2700 lm
Angle du faisceau nominale	240 °
Température de couleur proximale (nom.)	4000 K
Variation des coordonnées trichromatiques en fonction du temps de fonctionnement	<6

Indice de rendu des couleurs (nom.)	80
LLMF à la fin de la durée de vie nominale (nom.)	70 %

Caractéristiques électriques	
Fréquence d'entrée	50 à 60 Hz
Puissance (valeur nominale)	23 W
Courant lampe (nom.)	130 mA
Heure de démarrage (nom.)	0,5 s
Temps de chauffage à 60% du flux lumineux (nom.)	0.5 s
Facteur de puissance (nom.)	0.97
Tension (nom.)	220-240 V

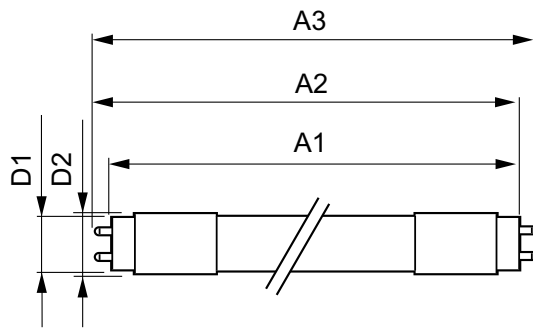
Températures	
T-ambiante (max.)	45 °C
Température ambiante (min.)	-20 °C
Température de stockage (max.)	65 °C

# CorePro LED tube Universal T8

Température de stockage (min.)	-40 °C
Température maximum du boîtier (nom.)	65 °C
<b>Gestion et gradation</b>	
Intensité réglable	Non
<b>Matériaux et finitions</b>	
Longueur du produit	1500 mm
<b>Normes et recommandations</b>	
Classe énergétique	A+
Produit à faible consommation	oui
Marques d'homologation	Déclaration CE RoHS compliance Certificat KEMA

Consommation d'énergie kWh/1 000 h	23 kWh
<b>Données logistiques</b>	
Code de produit complet	871869680174100
Désignation Produit	CorePro LEDtube UN 1500mm HO 23W840 T8
Code barre produit (EAN)	8718696801741
Code de commande	80174100
Unité d'emballage	1
Conditionnement par carton	10
Code industriel (12NC)	929001869602
Poids net (pièce)	0,450 kg

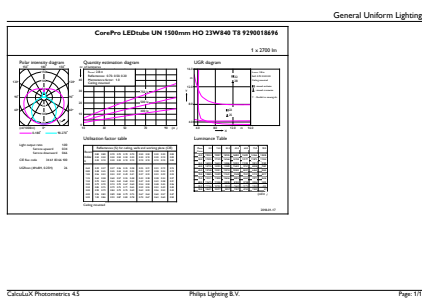
## Schéma dimensionnel



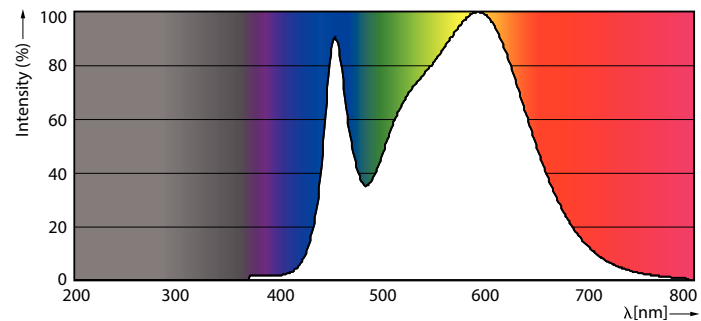
TLED 1500mm UNV24W-54W 3100lm 4000K

Product	D1	D2	A1	A2	A3
CorePro LEDtube UN 1500mm HO 23W840 T8	27,9 mm	28 mm	1500 mm	1505,9 mm	1514,2 mm

## Données photométriques



23W G13 840 4000K



18W G13

# CorePro LED tube Universal T8

## Données photométriques

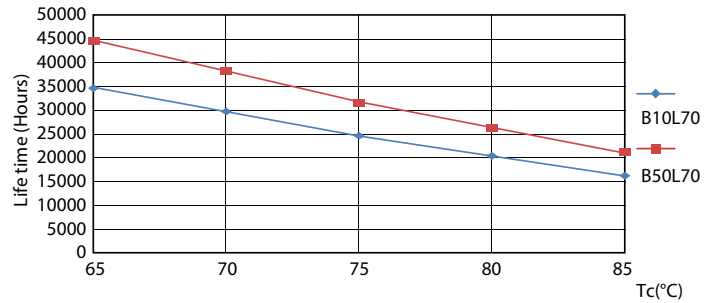


18W G13 830 3000K

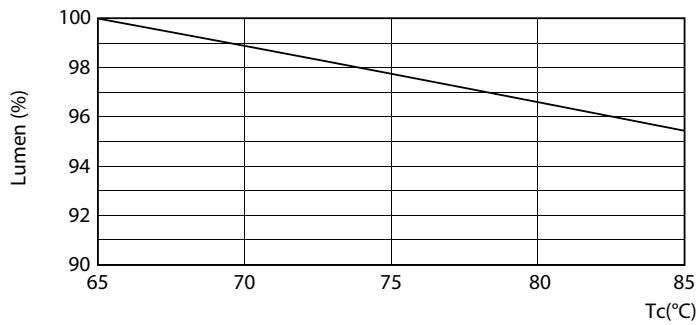
## Durée de vie



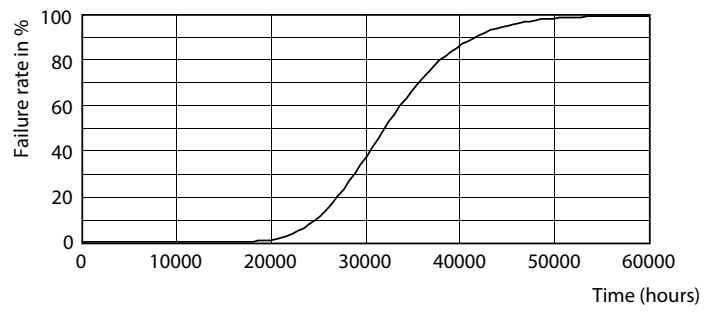
18W G13



18W G13



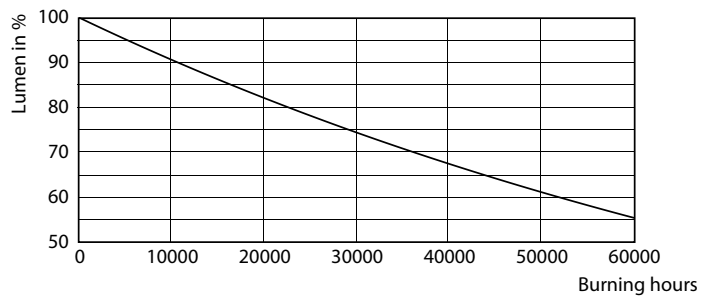
18W G13



18W G13

## CorePro LED tube Universal T8

### Durée de vie



18W G13

